



Väestön ja väestönmuutosten ennakkotietoja Helsingin seudulla tammi-joulukuussa 2015

Tiivistelmä

- Väkiluku on kasvanut määrältään eniten Helsingissä, Espoossa, Vantaalla, Järvenpäässä ja Kirkkonummella.
- Vantaan, Sipoon, Tuusulan, Kirkkonummen ja Järvenpään kasvu on edellisvuotta suurempaa.
- Suhteellisesti eniten väestön määrä kasvoi Sipoossa, Vantaalla, Espoossa, Järvenpäässä, Kauniaisissa ja Helsingissä.
- Helsingin seutu sai muuttovoittoa kotimaasta 6 539 ja ulkomailta 5 023 henkeä.
- Muut kunnat saivat muuttovoittoa paitsi Vihti, Kerava ja Pornainen.
- Kotimaan muutto oli voitollista muualla paitsi Keravalla, Vihdissä ja Pornaisissa.

Julkaisussa on tietoja kuntaryhmistä ja kunnista, jotka osallistuvat Helsingin seudun yhteistyöhön.

Helsingin seutu: Pääkaupunkiseutu + KUUMA -kunnat

Pääkaupunkiseutu: Helsinki, Espoo, Vantaa, Kauniainen

KUUMA-kunnat: Järvenpää, Nurmijärvi, Tuusula, Kerava, Mäntsälä, Pornainen, Hyvinkää, Kirkkonummi, Vihti, Sipoo

Lisäksi esitetään vertailutietoja suurimpien kaupunkien kuntaryhmästä

Kuutoset: Helsinki, Espoo, Vantaa, Tampere, Turku, Oulu

Julkaisu perustuu Tilastokeskuksen väestötietopalvelun tietoihin.

Kuvioiden ja taulukoiden sisällysluettelo

4. Väestönmuutos kuntaryhmittäin ja kunnittain tammi-joulukuussa 2015 *
5. Väestönmuutos tammi-joulukuussa 2015* ja 2014*
6. Väestönmuutos (%) kunnittain suuruusjärjestyksessä tammi-joulukuussa 2015*
7. Syntyneiden enemmitys ja nettomuutto tammi-joulukuussa 2015*
8. Väkiluvun muutos kuntaryhmittäin ja pääkaupunkiseudun kunnittain 2003–2014
9. Helsingin seudun nettomuutto muuttoalueittain 2003–2014
10. Nettomuutto muuttoalueittain 2003–2014

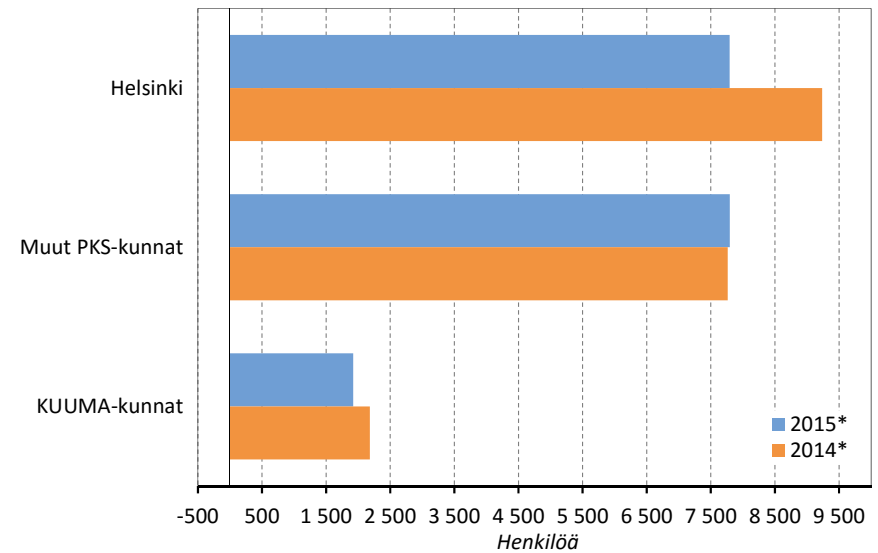
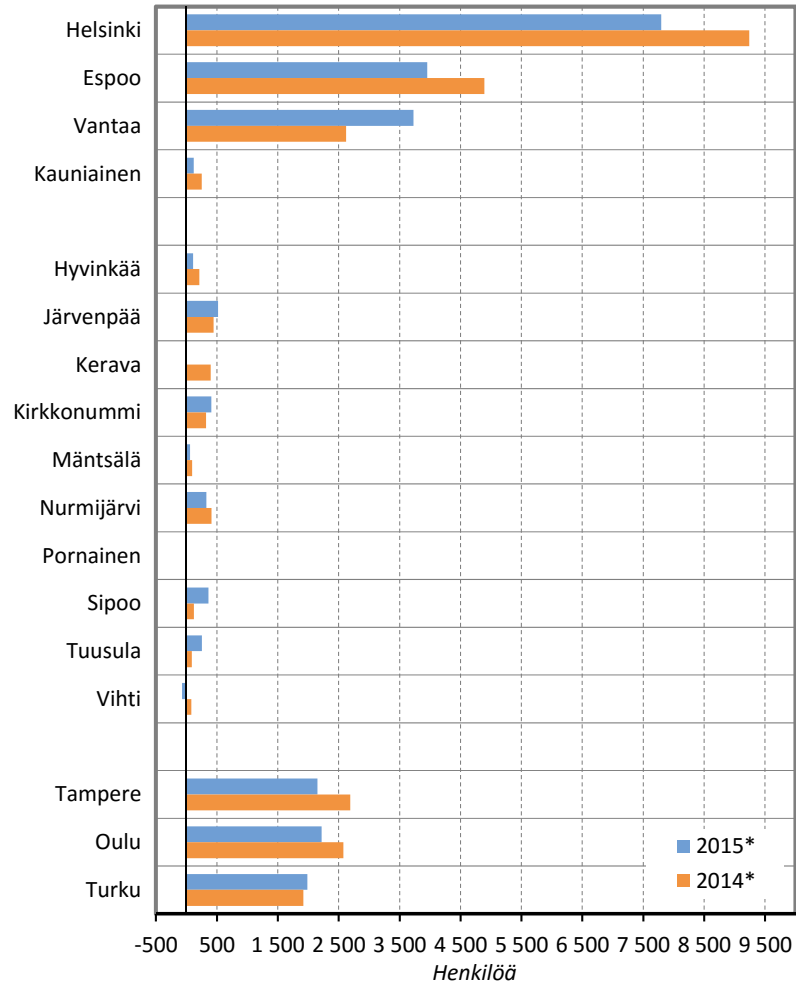
* = ennakkotieto

Väestönmuutos kuntaryhmittäin ja kunnittain tammi-joulukuussa 2015*

	Syntyneiden			Kotimainen			Ulkomainen			Nettomuutto	Väestönmuutos		Väkiluku
	Syntyneet	Kuolleet	enemmyys	Tulomuutto	Lähtömuutto	Nettomuutto	Tulomuutto	Lähtömuutto	Nettomuutto	yhteensä	Lkm.	%	31.12.2015
Helsingin seutu	15 929	9 976	5 953	85 805	79 266	6 539	12 311	7 288	5 023	11 562	17 515	1,2	1 437 799
PKS-kunnat	12 771	7 882	4 889	67 054	60 952	6 102	11 258	6 657	4 601	10 703	15 592	1,4	1 122 010
Helsinki	6 967	5 090	1 877	34 169	30 627	3 542	6 329	3 953	2 376	5 918	7 795	1,3	628 510
Espoo	3 246	1 412	1 834	16 601	15 425	1 176	2 792	1 849	943	2 119	3 953	1,5	269 496
Vantaa	2 502	1 304	1 198	15 239	13 964	1 275	2 037	784	1 253	2 528	3 726	1,8	214 529
Kauniainen	56	76	-20	1 045	936	109	100	71	29	138	118	1,3	9 475
KUUMA-kunnat	3 158	2 094	1 064	18 751	18 314	437	1 053	631	422	859	1 923	0,6	315 789
Hyvinkää	426	402	24	2 444	2 424	20	134	67	67	87	111	0,2	46 477
Järvenpää	459	251	208	2 718	2 464	254	134	78	56	310	518	1,3	40 908
Kerava	360	253	107	2 405	2 682	-277	228	81	147	-130	-23	-0,1	35 294
Kirkkonummi	389	200	189	2 460	2 281	179	189	149	40	219	408	1,1	38 628
Mäntsälä	217	167	50	1 098	1 093	5	30	24	6	11	61	0,3	20 682
Nurmijärvi	461	244	217	2 132	2 035	97	88	74	14	111	328	0,8	41 905
Pornainen	56	27	29	250	302	-52	3	1	2	-50	-21	-0,4	5 127
Sipoo	148	124	24	1 296	970	326	55	44	11	337	361	1,9	19 395
Tuusula	372	241	131	2 443	2 383	60	120	58	62	122	253	0,7	38 451
Vihti	270	185	85	1 505	1 680	-175	72	55	17	-158	-73	-0,3	28 922
Kuutoset	19 600	12 615	6 985	101 599	92 931	8 668	14 430	8 254	6 176	14 844	21 829	1,3	1 722 009
Helsinki	6 967	5 090	1 877	34 169	30 627	3 542	6 329	3 953	2 376	5 918	7 795	1,3	628 510
Espoo	3 246	1 412	1 834	16 601	15 425	1 176	2 792	1 849	943	2 119	3 953	1,5	269 496
Vantaa	2 502	1 304	1 198	15 239	13 964	1 275	2 037	784	1 253	2 528	3 726	1,8	214 529
Turku	1 950	1 755	195	11 644	10 438	1 206	1 188	603	585	1 791	1 986	1,1	185 810
Tampere	2 450	1 841	609	14 508	13 584	924	1 273	656	617	1 541	2 150	1,0	225 154
Oulu	2 485	1 213	1 272	9 438	8 893	545	811	409	402	947	2 219	1,1	198 510

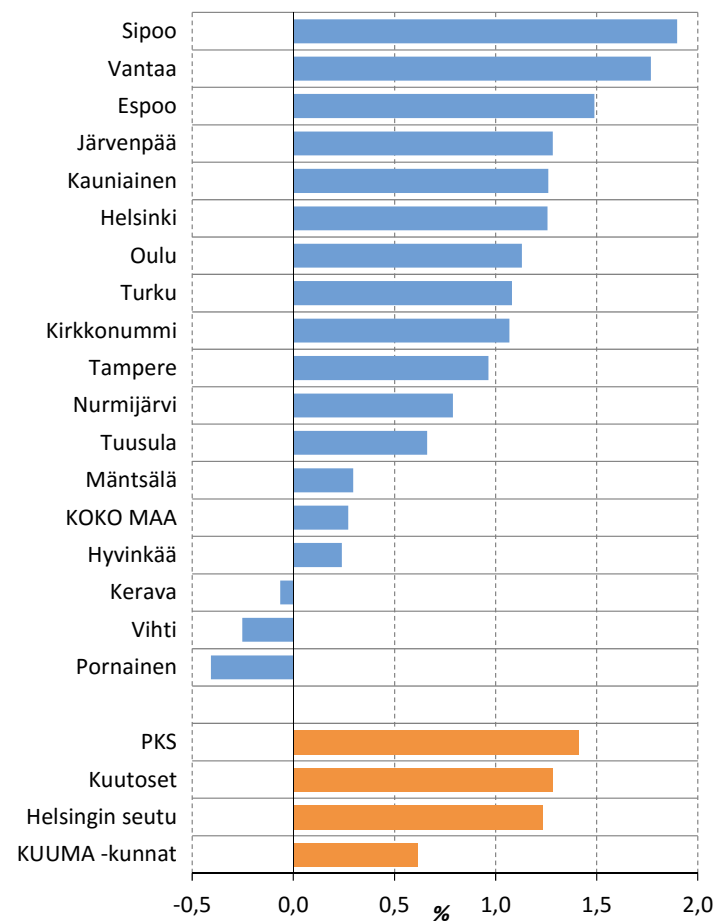
*ennakkotieto

Väestönmuutos tammi-joulukuussa 2015* ja 2014*



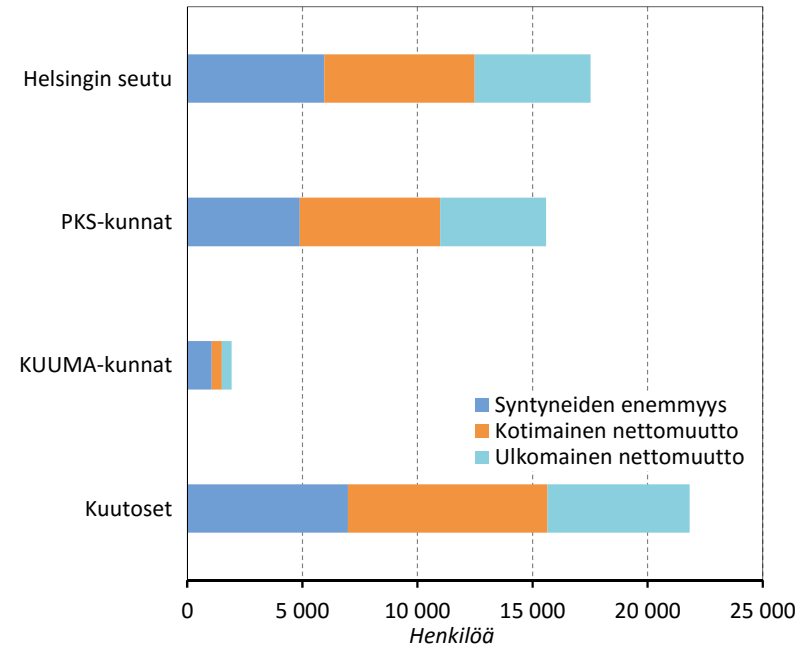
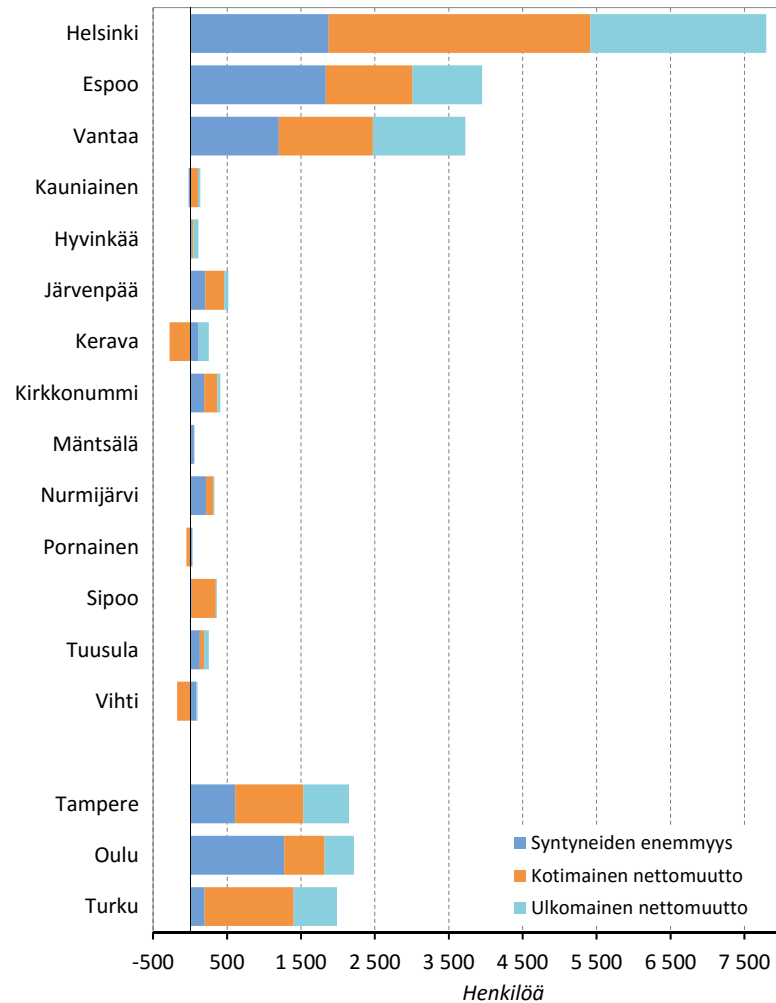
*ennakkotieto

Väestönmuutos (%) kunnittain suuruusjärjestyksessä tammi-joulukuussa 2015*



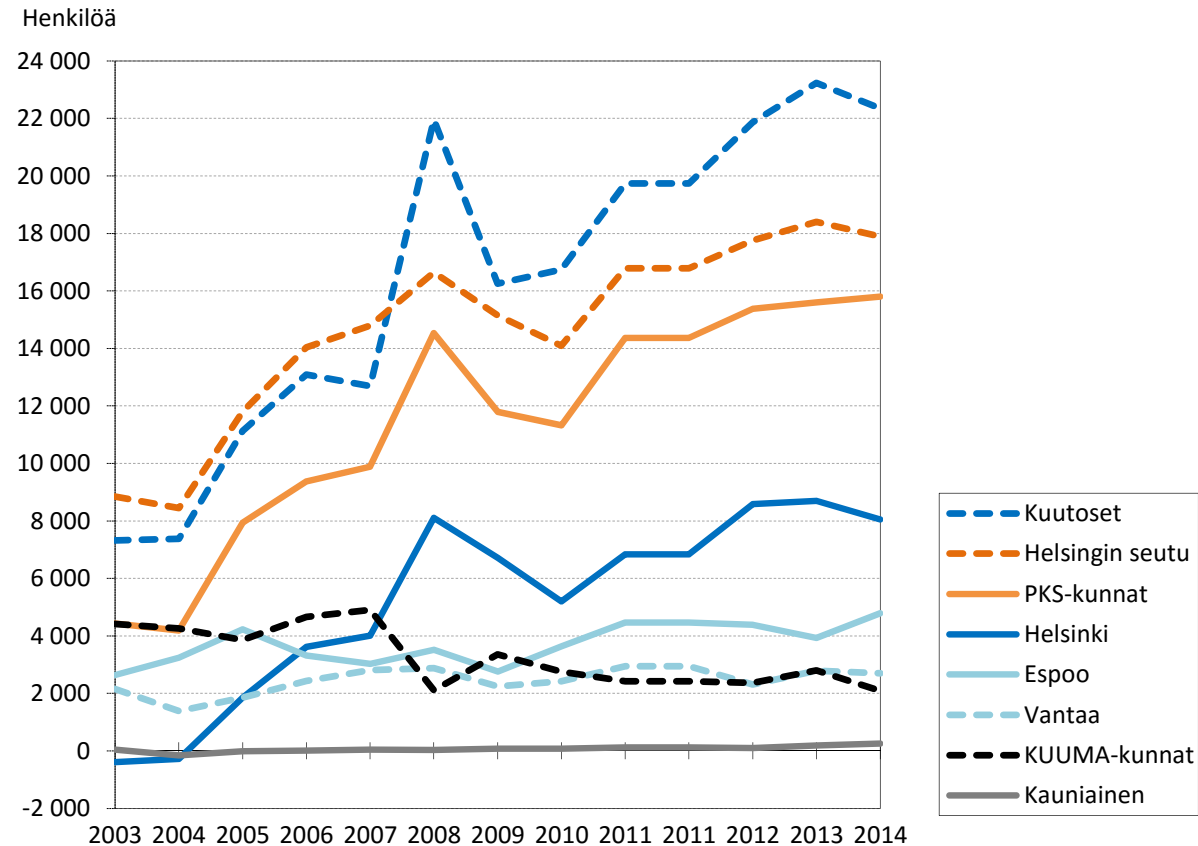
*ennakkotieto

Syntyneiden enemmitys ja nettomuutto tammi-joulukuussa 2015*

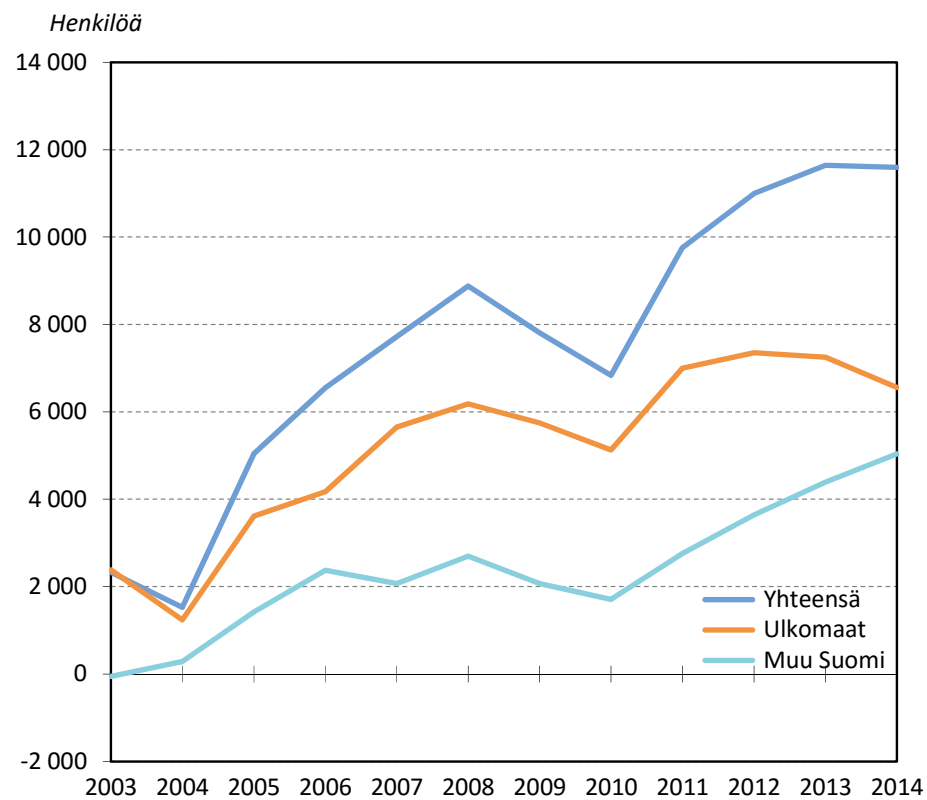


*ennakkotieto

Väkiluvun muutos kuntaryhmittäin ja pääkaupunkiseudun kunnittain 2003–2014

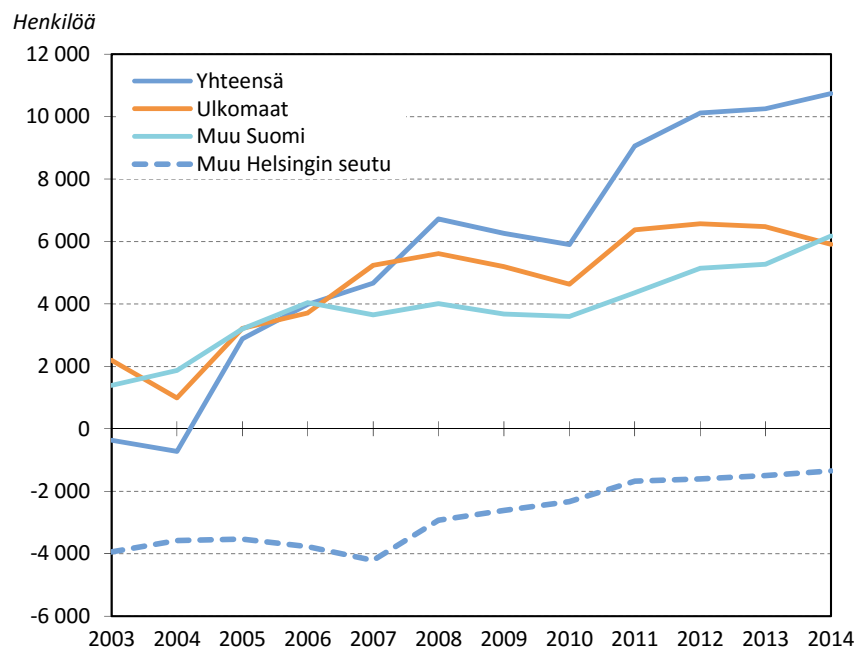


Helsingin seudun nettomuutto muuttoalueittain 2003–2014



Nettomuutto muuttoalueittain 2003–2014

Pääkaupunkiseutu



KUUMA -kunnat

