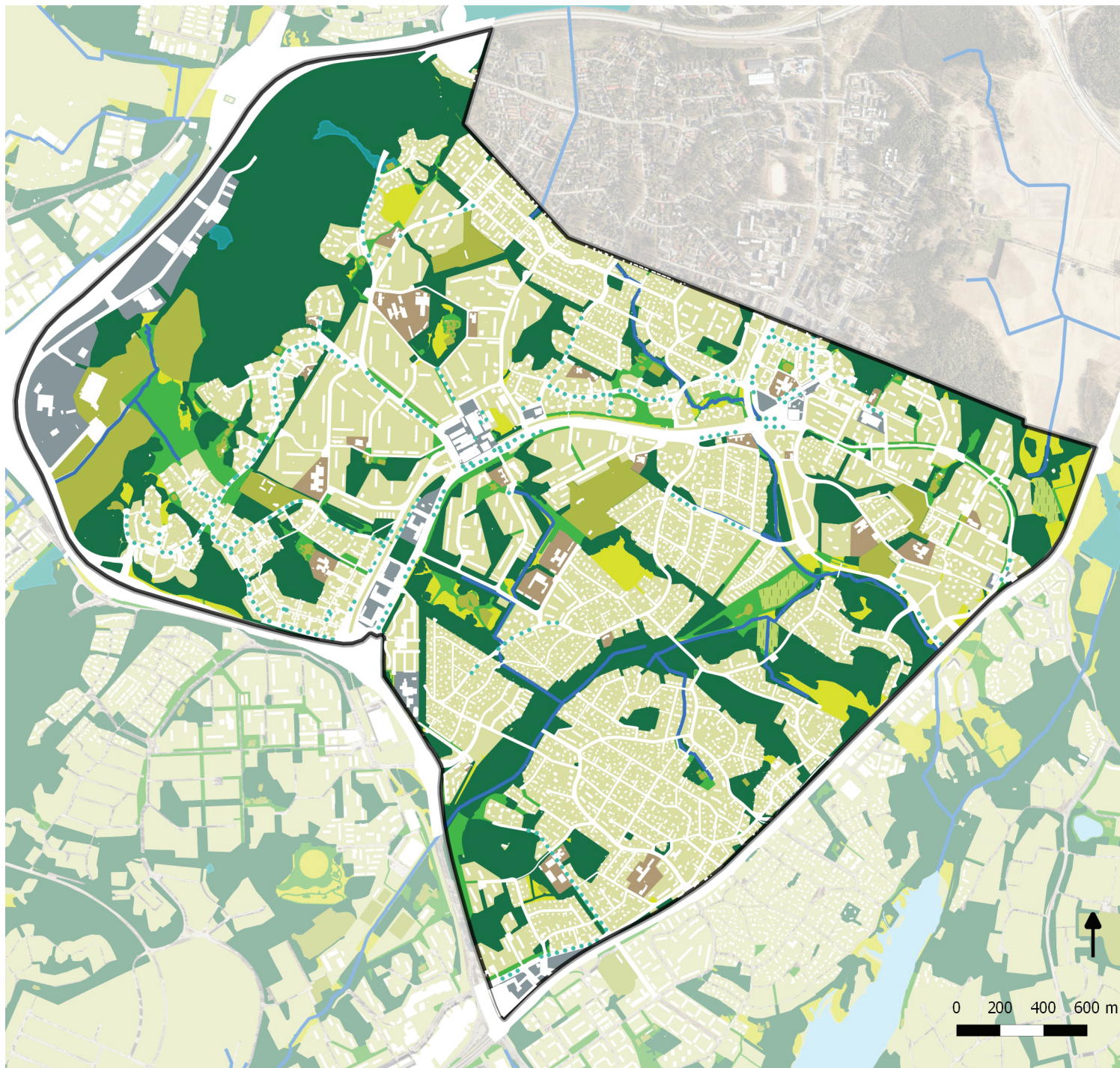


Teemakartta 1: Viher- ja sinirakenne



- | | | |
|--------------------------------|----------------------------|---|
| Suunnittelualue | Palstaviljelyalue | Pihat |
| Metsät | Yhtenäinen katupuusto | Pihat ja puutarhat |
| Puistot | Pien- ja virtavedet | Koulujen ja päiväkotien piha-alueet |
| Niityt ja kalliokedot | Kosteikko | Muut palvelujen ja työpaikkojen piha-alueet |
| Urheilu- ja liikuntaympäristöt | Puro | |

Teemakartta 2: Puustoinen verkosto



Suunnittelualue

Avokalliot ja muut vähäpuustoiset alueet: näkymiä ylläpidetään

Metsämaa

Tiiviisti rakennettu, mutta puustoinen alue (HSY:n maanpeiteaineisto)

Metsäverkoston runkoyhteys, säilytetään ja vahvistetaan

Metsäverkoston puustoinen yhteys, säilytetään ja vahvistetaan

Vahvistetaan metsien roolia meluntorjunnassa

METSO-kohteet: arvojen säilyttäminen

Jalopuuvaltaiset metsät (vaahtera ja lehmus)

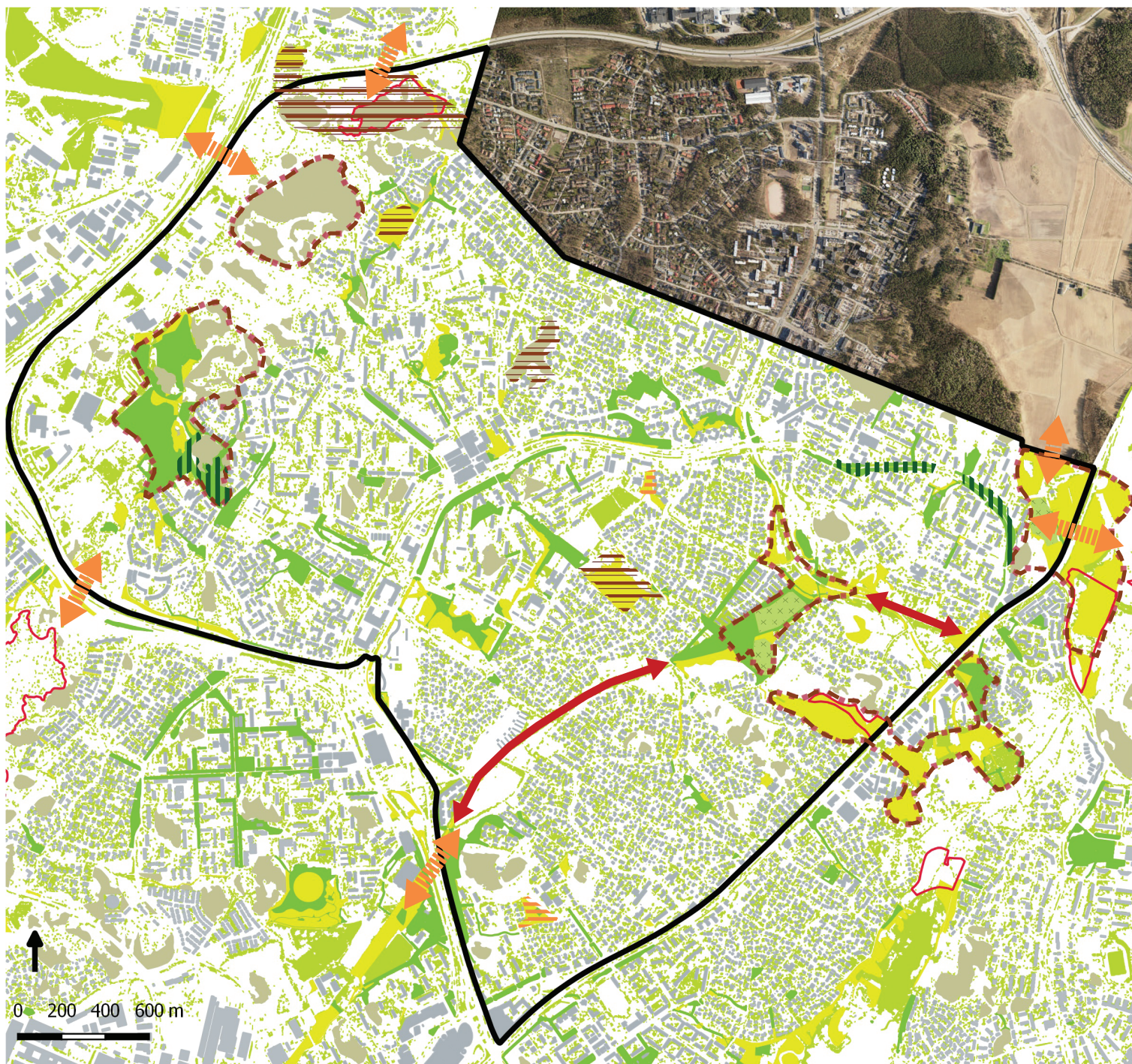
Metsäverkoston runkoyhteyden epäjatkuvuuskohta / kehittämiskohta





1. Puustoisuutta vahvistetaan, suunnittelukohta







2. Puustoisuuden yhteyden vahvistaminen liikenneväylän ylitse

3. Puustoisuuden yhteyden vahvistaminen viheralueella




Teemakartta 3: Niittyverkosto



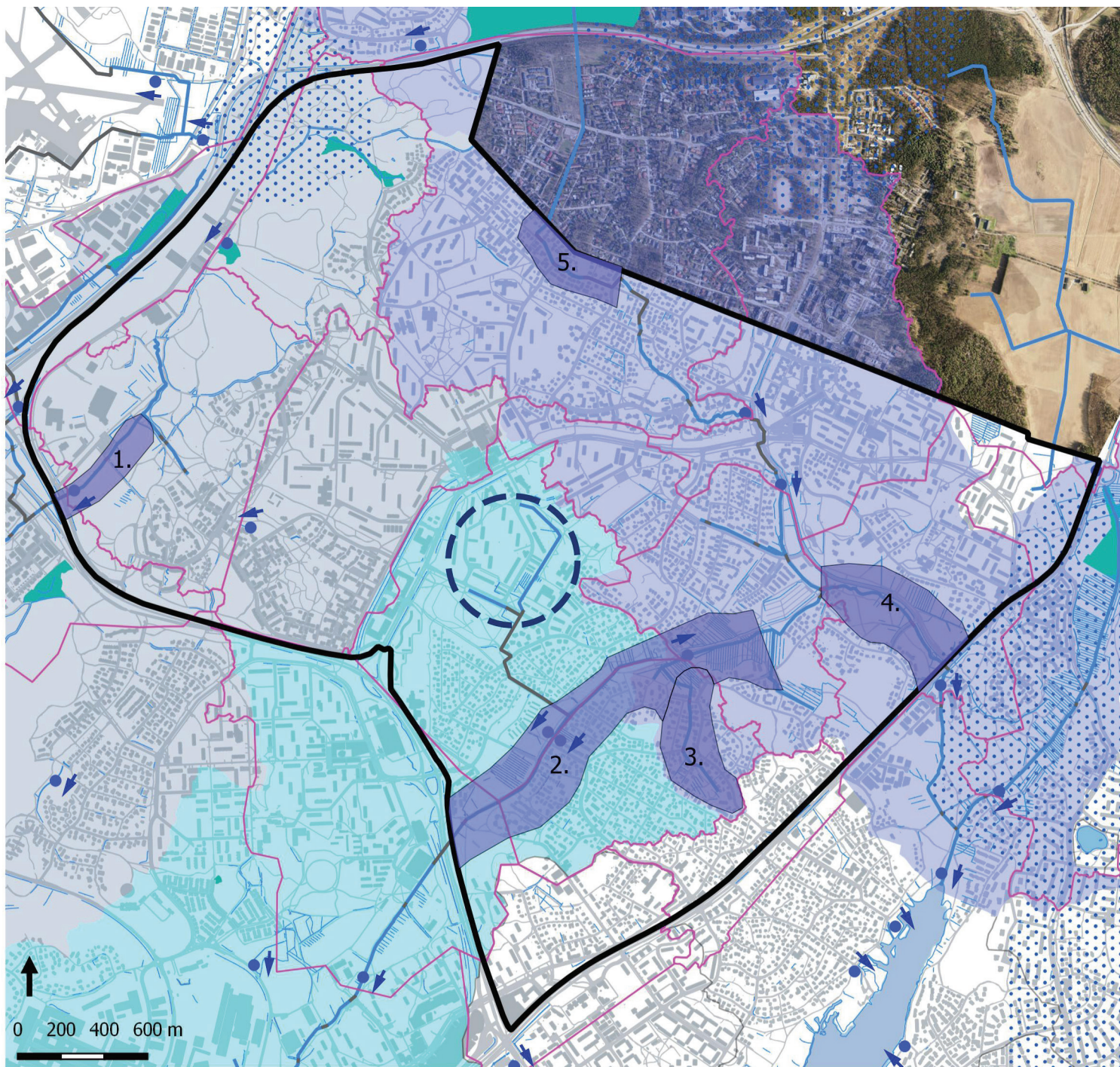
-  Suunnittelualue
-  Niityt (hoitoluokka B)
-  Avokalliot (kitu- ja joutomaiden kalliokedot, kulunohjaus)
-  Avoimet puistoalueet (hoitoluokka A)

-  Viljelypalsta
-  Matala kasvillisuus (HSY:n maanpeiteaineisto), niittyverkoston mahdollista tukialuetta
-  Niittyverkoston kehittäminen voimalinjan alla
-  Nurmikko muutetaan niityksi
-  Umpeutuneen niittykohteen avaaminen
-  Merkittävät niittyverkoston jatkumot Helsingin niittyverkostossa

Kokonaisuudet ja arvokohteet

-  Niittyverkoston vaalittavat kokonaisuudet
-  Luonnonsuojeluohjelman kohteet
-  Arvokkaat linnoitusalueiden kalliokedot, ylläpito ja kehittäminen

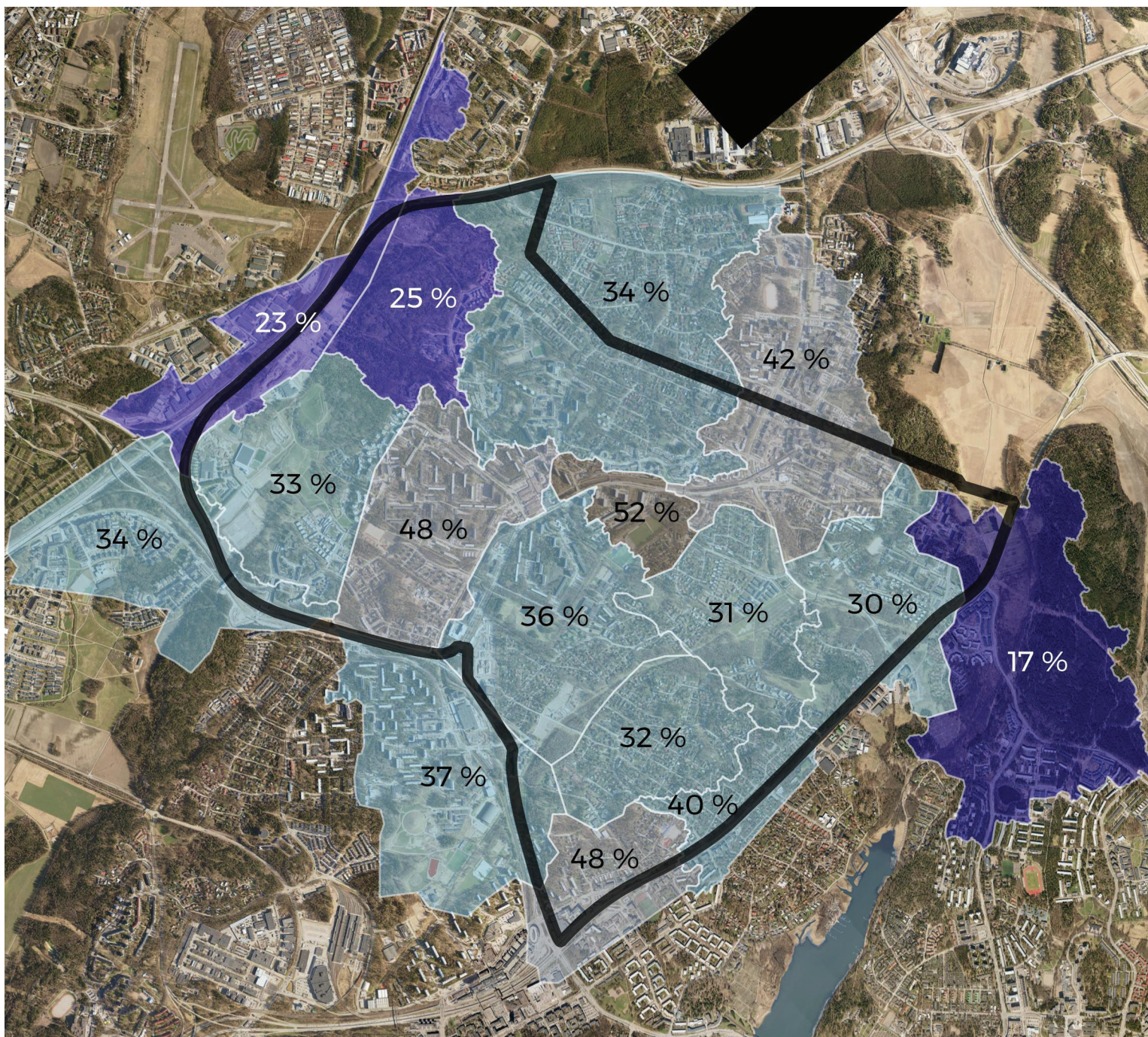
Teemakartta 4: Sininen verkosto



Suunnittelualue	Osavalumalue	Purkupiste ja valuntasuunta	Pohjavesialue
Puro	Viikinojan valuma-alue	Kosteikko	Putkitettu puron osuus
Oja (kantakartta)	Mustapuron valuma-alue	Meri	Havaintoja hulevesitulvista: tutkitaan purooman avaamista ja mutkittelun lisäämistä
Rakennukset ja tiet	Mellunkylänpuron valuma-alue	Lampi	
Puroympäristöjen kehitettävät osuudet			

1. Ojien puhtaanapito ja näkymien avaus, kosteikkojen ylläpito
2. Jatkoselvityskohde: ekologisen tilan ja virkistykäytön kehittäminen
3. Kehittäminen maisemallisena ja ekologisena yhteytenä
4. Kasvillisuuden raivaus, näkymien avaus, hulevesien käsittely ennen puroon ohjaamista
5. Näkymien avaaminen, vieraslajien torjunta, luonnonmukaisen hulevesien käsittelyn lisääminen

Teemakartta 5: Sininen verkosto, läpäisemättömien pintojen osuus



Virtavesien tila heikentyy voimakkaasti, kun läpäisemättömän pinnan osuus ylittää 25 % valuma-alueesta. Viikinojan valuma-alueen läpäisemättömän pinnan osuus on 41 %, Mellunkylänpuron ja Broändanpuron 36 % ja Mustapuron 35 %. Suunnittelualueen luoteiskulmassa kosteikkoalueet hillitsevät voimakkaiden sateiden ja sulamisvesien vaikutuksia ja liikenteen vähäisyyden vuoksi myös hulevesien laatu on todennäköisesti muuta aluetta keskimäärin parempaa.