

Helsinki

Malmin keskusta huomenna

Malmi
Malm
2050



Tervetuloa tutustumaan Malmin keskusta huomenna –kyselyn tuloksiin. Viime vuoden lopulla järjestettyyn verkkokyselyyn vastasi 1 155 henkilöä. He tekivät lähes 6 800 karttapaikannusta Malmin keskusta. Kiitos sinulle, jos olit yksi vastaajista!

Malmin keskusta kirvoitti monenlaisia mielipiteitä. Ostarilla tapaa tuttuja, tarjolla on monipuoliset palvelut ja toimintaa. Toisaalta alue kaipaa kohennusta ja jotkin kulmat koettiin jopa pelottavina.

Torstaina 11.4. kello 17.30–19.30 järjestämme Malmitalolla kaikille avoimen esittely- ja keskustelutilaisuuden, jossa aiheena ovat kyselyn tulokset sekä Malmin keskustan tulevaisuus. Tervetuloa!

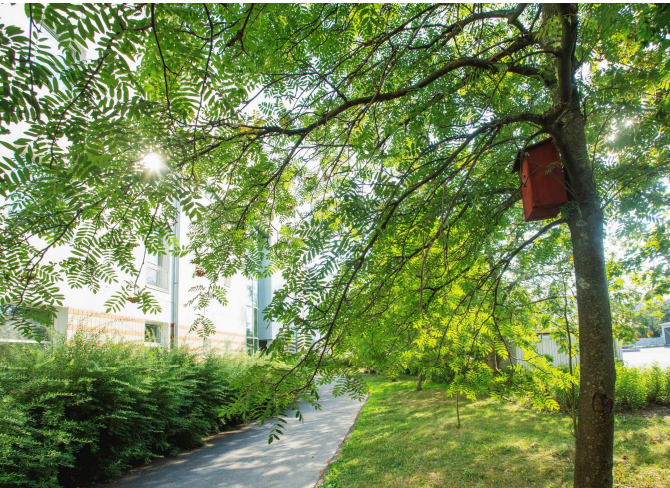
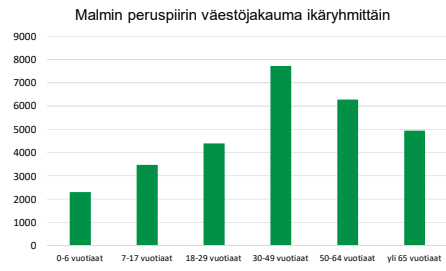
Kyselyn tulokset ovat esillä Malmitalolla 18.4. saakka. Sen jälkeen niihin voi tutustua osoitteessa: uuttahelsinki.fi/malminkeskustansuunnittelu. Sivuilta voit seurata suunnittelun etenemistä ja sivun kautta voit tilata myös uutiskirjeen.

Suunnittelijat ovat tavattavissa Malmin päivän tapahtumassa Ala-Malmin puistossa 18.5. klo 11–15.

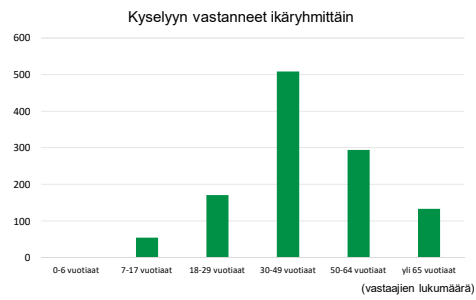
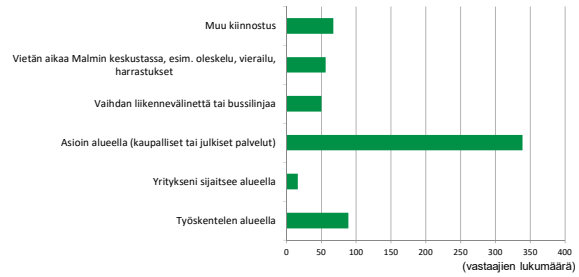
Mikä Malmin keskusta huomenna?

Kaupunki on aloittanut pitkän tähtäimen Malmin keskustan kehittämistyön. Se tehdään kaupungin ja muiden toimijoiden yhteistyönä. Aukkaiden kanssa keskustelua on jatkettu kyselyn jälkeen sparrausryhmässä.

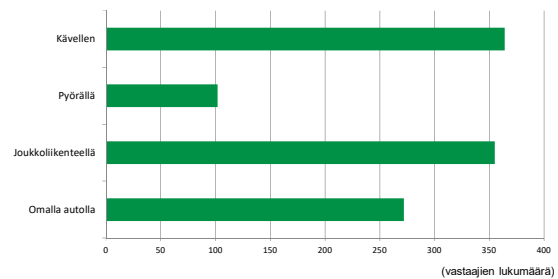
Helsinki



Jos et asu Malmilla, mikä on ensisijainen suhteesi Malmin keskustaän?



Tulen useimmiten Malmin keskustaän...



Kyselyyn vastasi yhteensä **1155 henkilöä**
 Vastaajista **Malmilaisia 52 %**
 Vastaajista **44 % oli 30-49 -vuotiaita**
 Muualla asuvista **alueella asioivia 61 %**
 Keskustaän saavutaan eniten **kävellen tai joukkoliikenteellä**



”Kuvaile Malmin nykyistä keskustaa kolmella sanalla.”

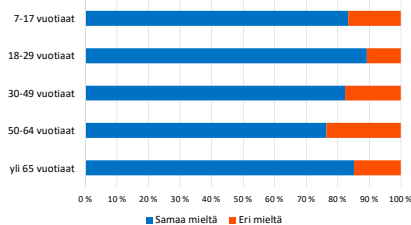


”Millainen on toiveidesi Malmin keskusta tulevaisuudessa? Kerro kolmella sanalla.”

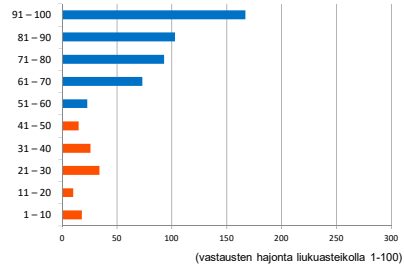
Kuvassa olevan sanan koko vastaa sitä, kuinka monta kertaa sana on mainittu vastauksissa. Ylempään kuvaan on otettu mukaan sanat, jotka on mainittu vähintään neljä kertaa. Alempaan kuvaan on otettu mukaan sanat, jotka on mainittu vähintään kaksi kertaa.

Liikkuminen

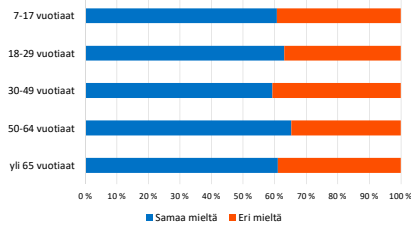
Malmin keskustassa on helppo liikkua kävellen



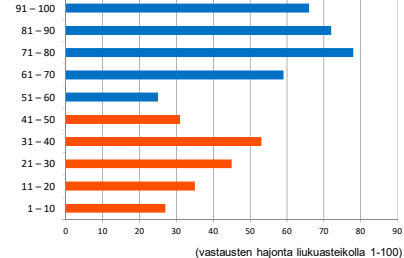
Malmin keskustassa on helppo liikkua kävellen.



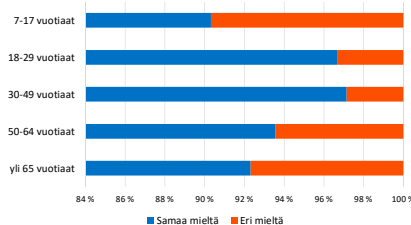
Malmin keskustassa on helppo pyöräillä



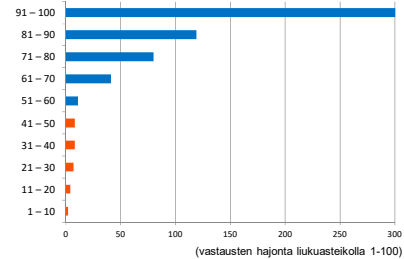
Malmin keskustassa on helppo pyöräillä



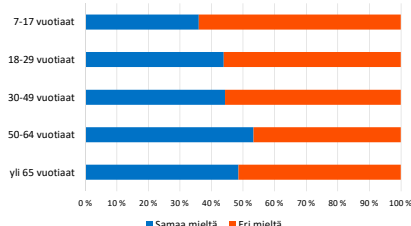
Malmin keskustassa on hyvät joukkoliikenneyhteydet



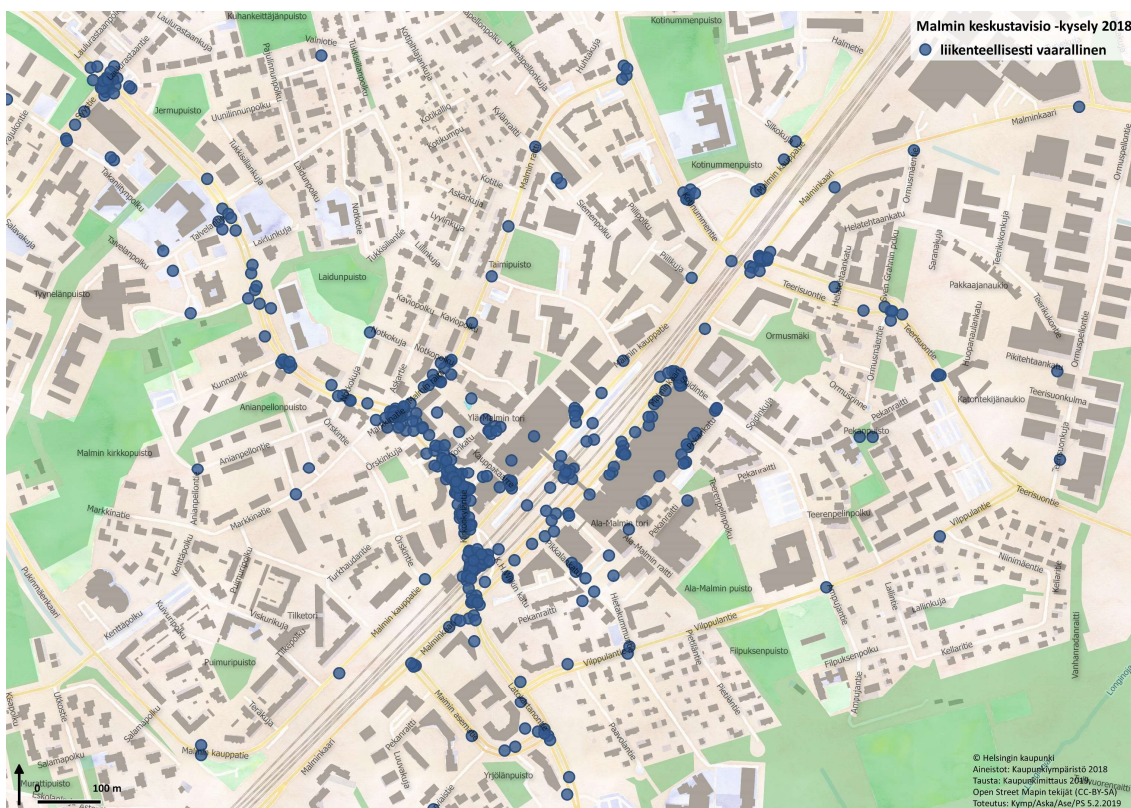
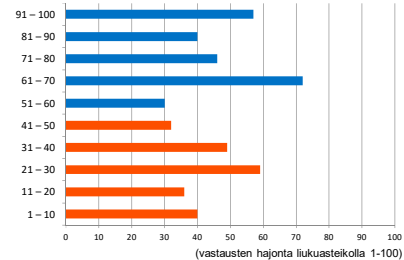
Malmin keskustassa on hyvät joukkoliikenneyhteydet.



Malmin keskustassa on helppo autoilla

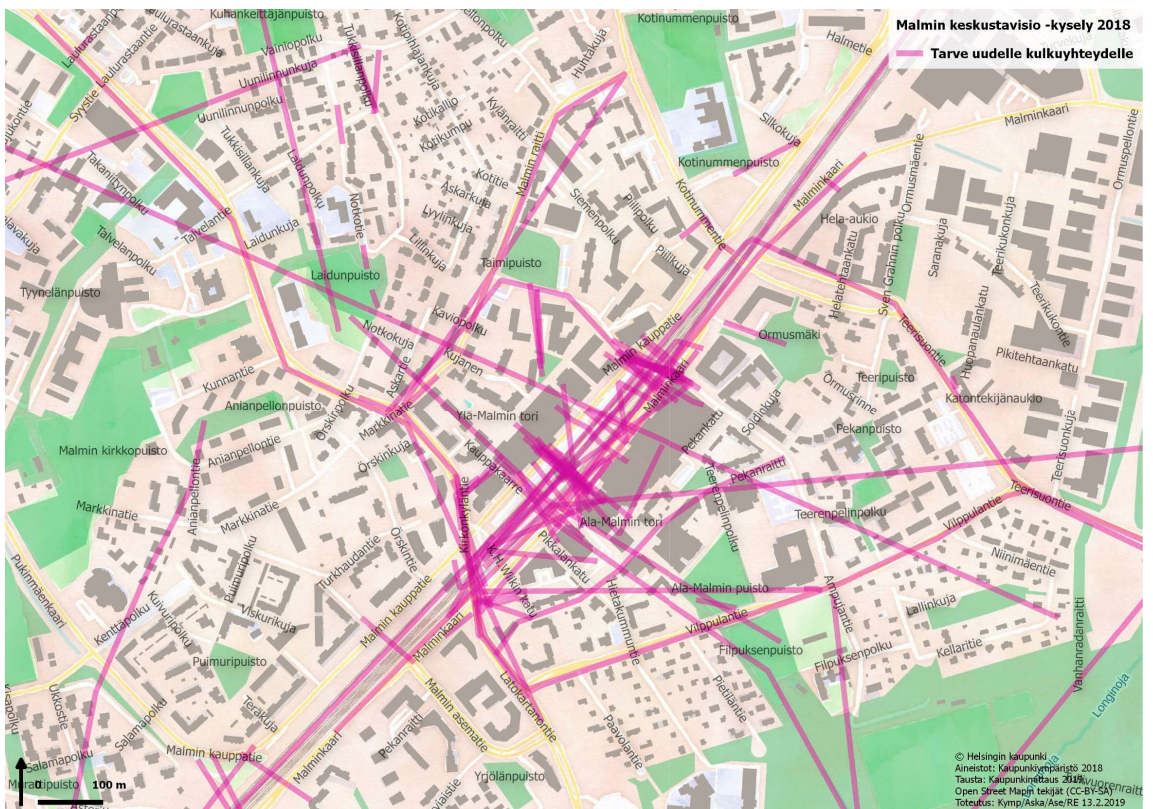
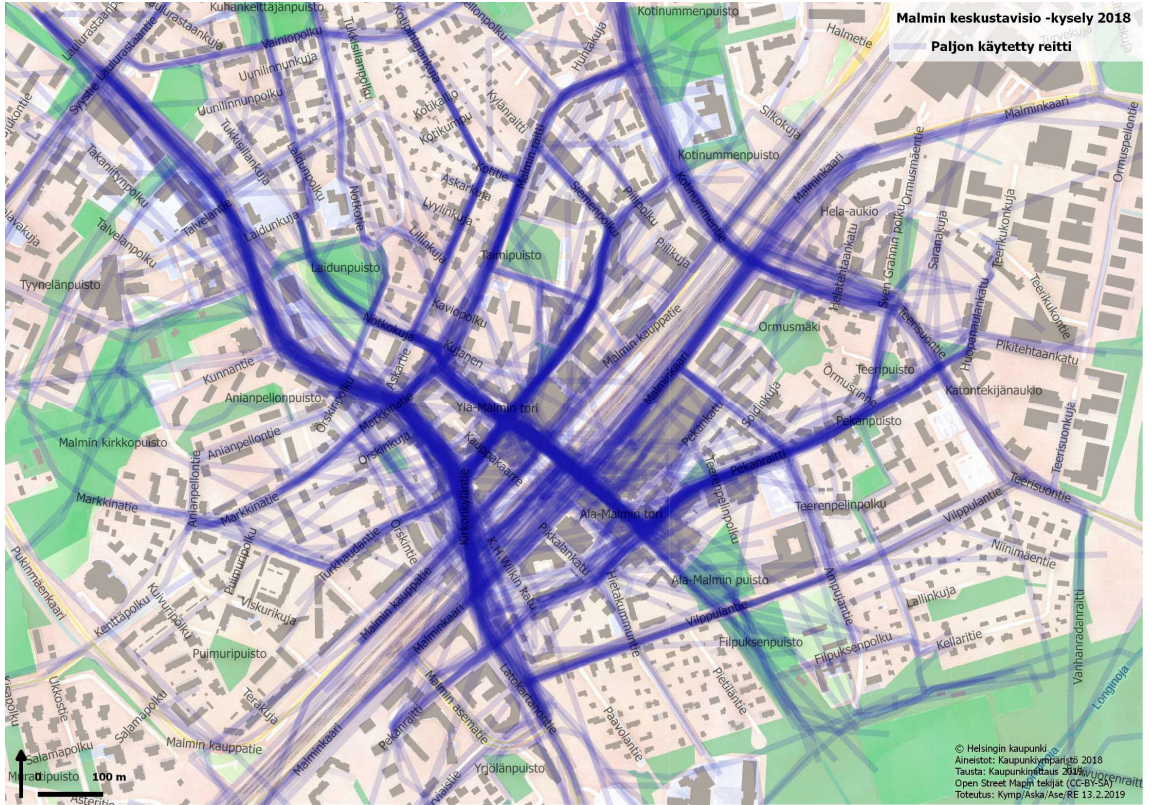
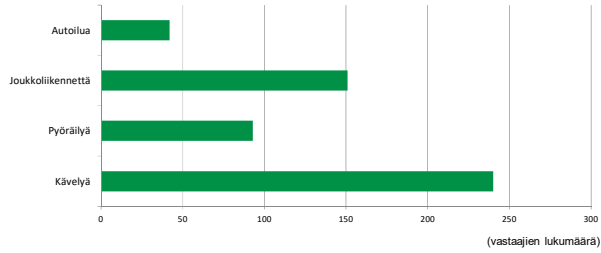


Malmin keskustassa on helppo autoilla.

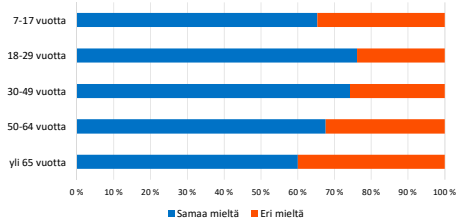


Liikkuminen

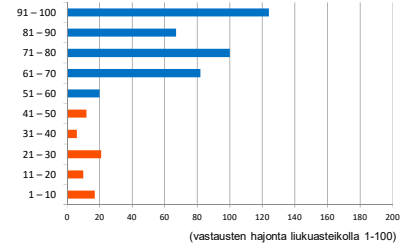
Jos tilasta on pulaa, mitä kulkumuotoa pitäisi pyrkiä suosimaan Malmin keskusta-alueella?



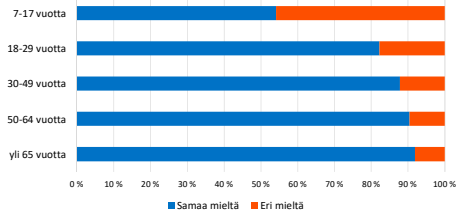
Malminkeskustassa on riittävästi paikkoja oleskella ja viettää aikaa.



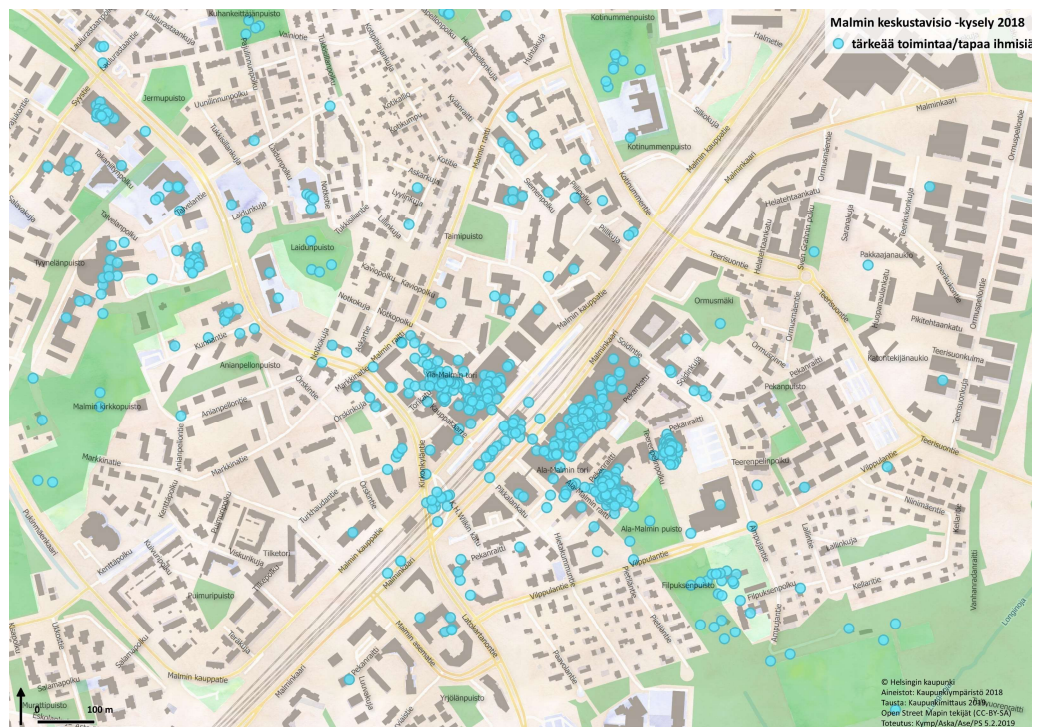
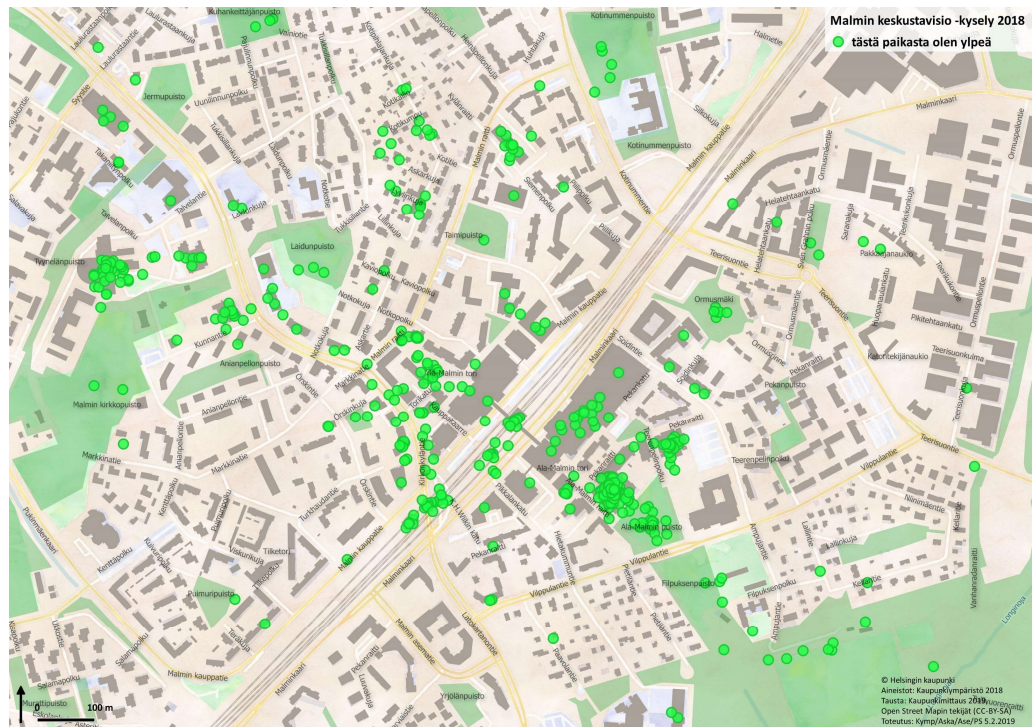
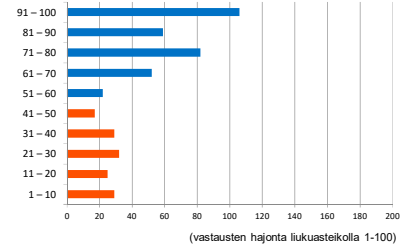
Keskustan toreilla järjestetään paljon uusia tapahtumia ja toimintaa.



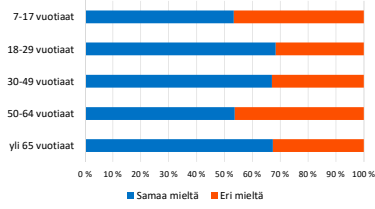
Keskustan toreilla järjestetään paljon uusia tapahtumia ja toimintaa.



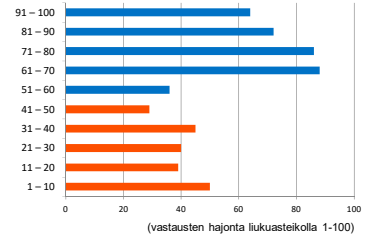
Malminkeskustassa on riittävästi paikkoja oleskella ja viettää aikaa.



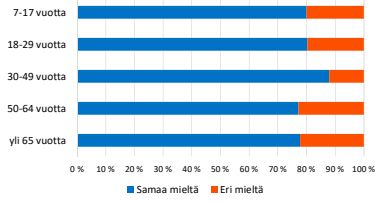
Malmin keskusta on eläväinen



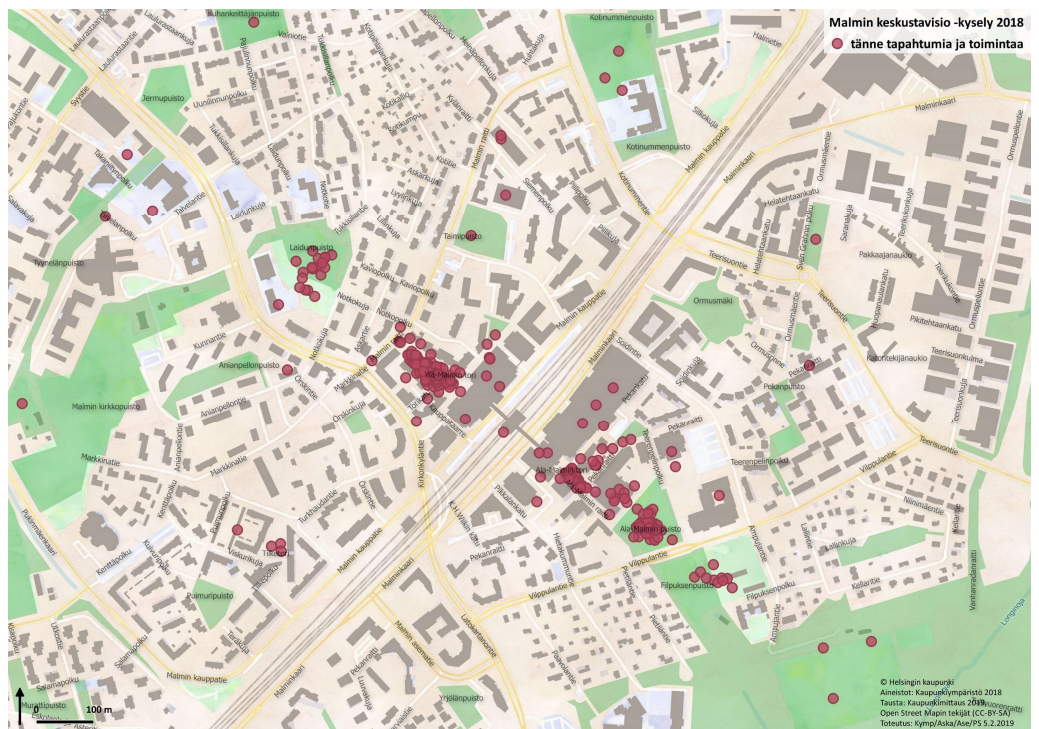
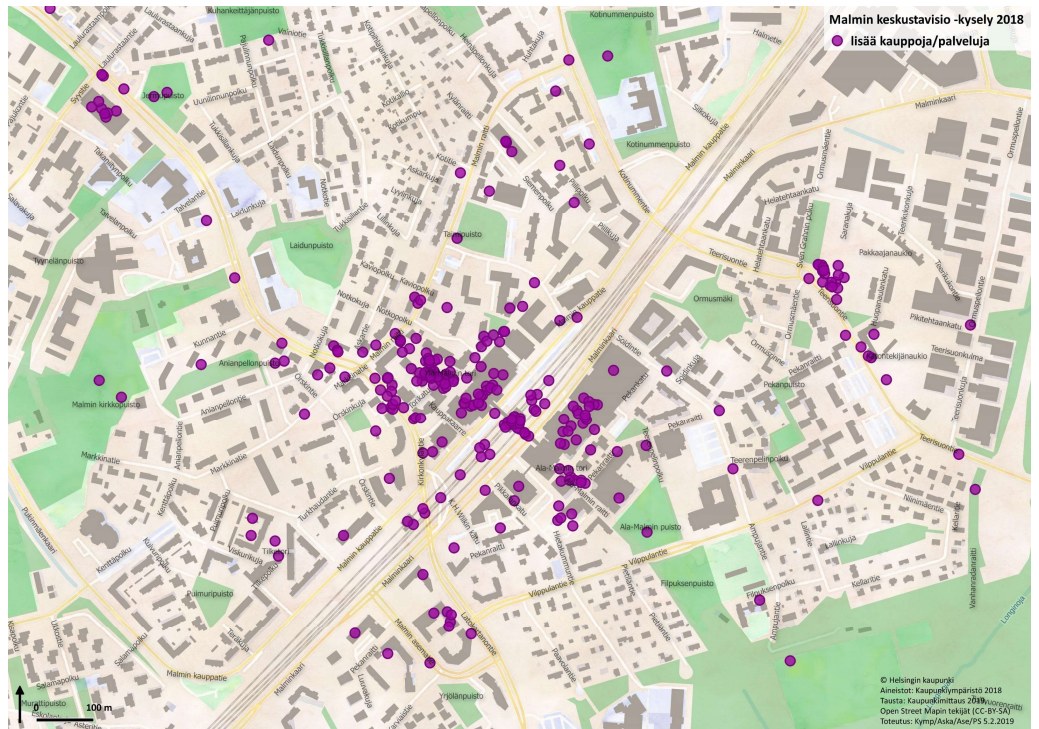
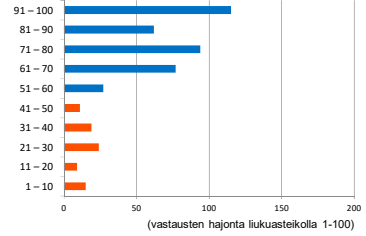
Malmin keskusta on eläväinen.

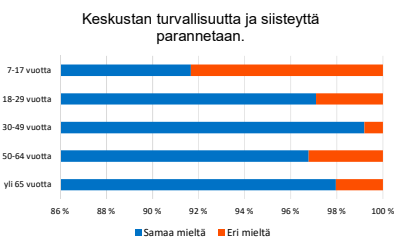
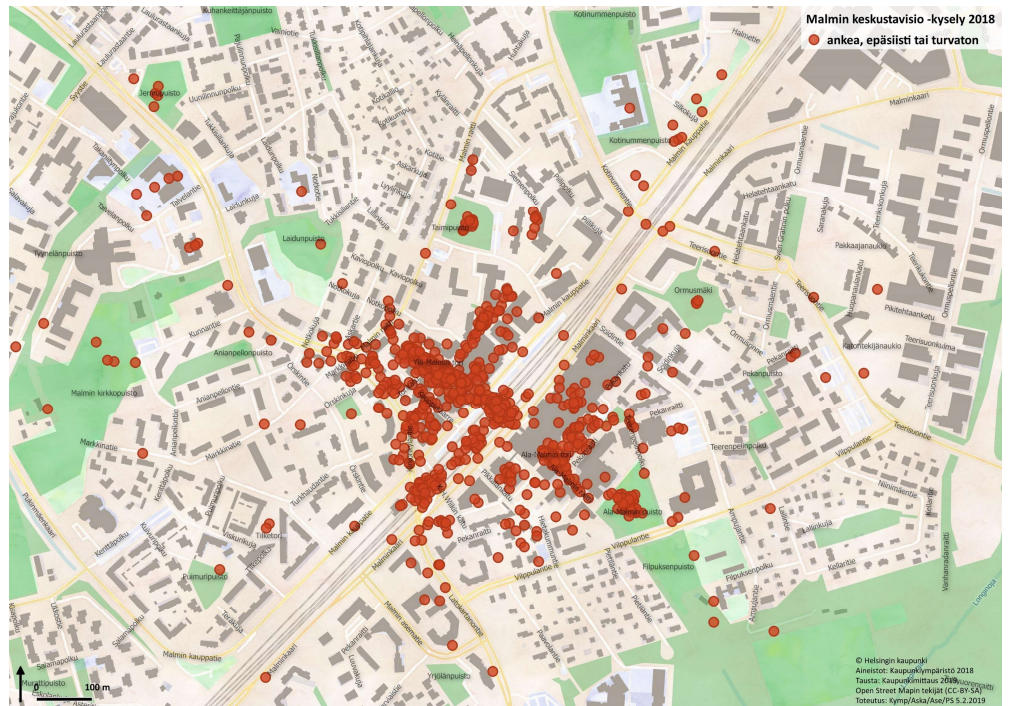
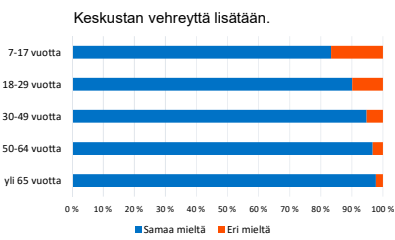
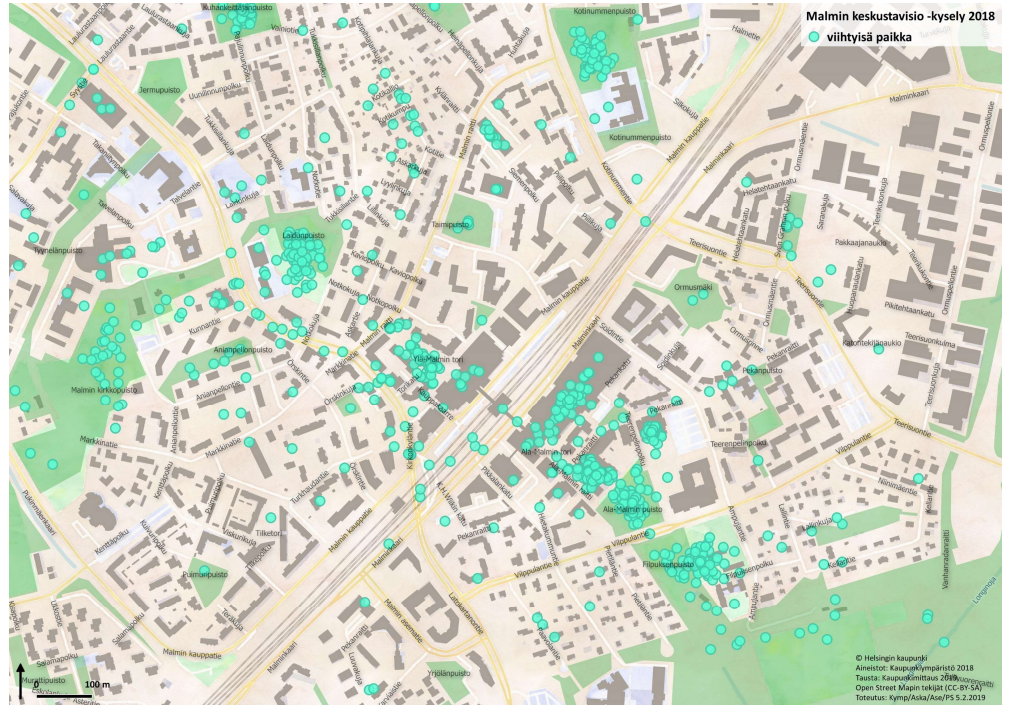
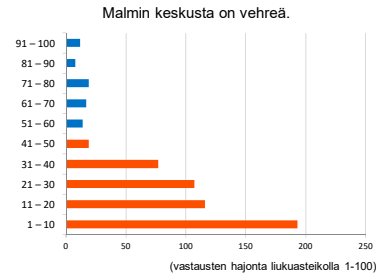
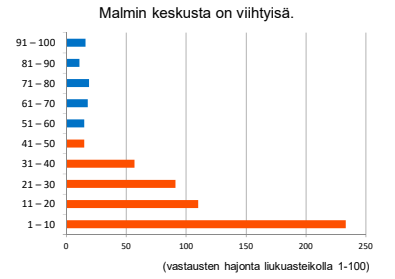
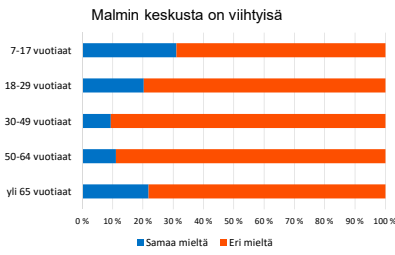
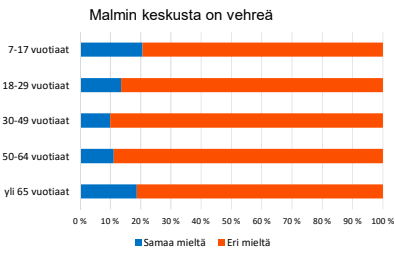


Keskustaan tulee paljon uusia kauppoja ja palveluita.



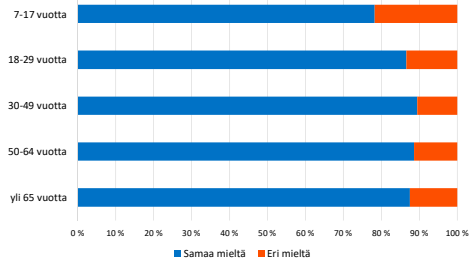
Keskustaan tulee paljon uusia kauppoja ja palveluja.



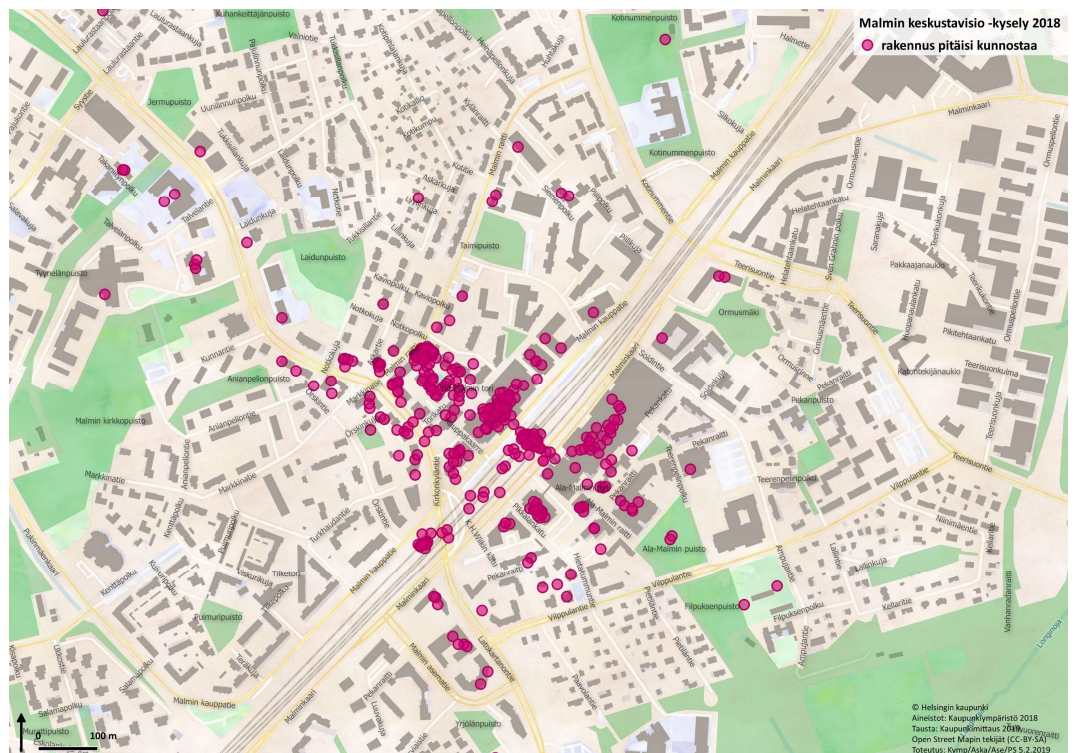
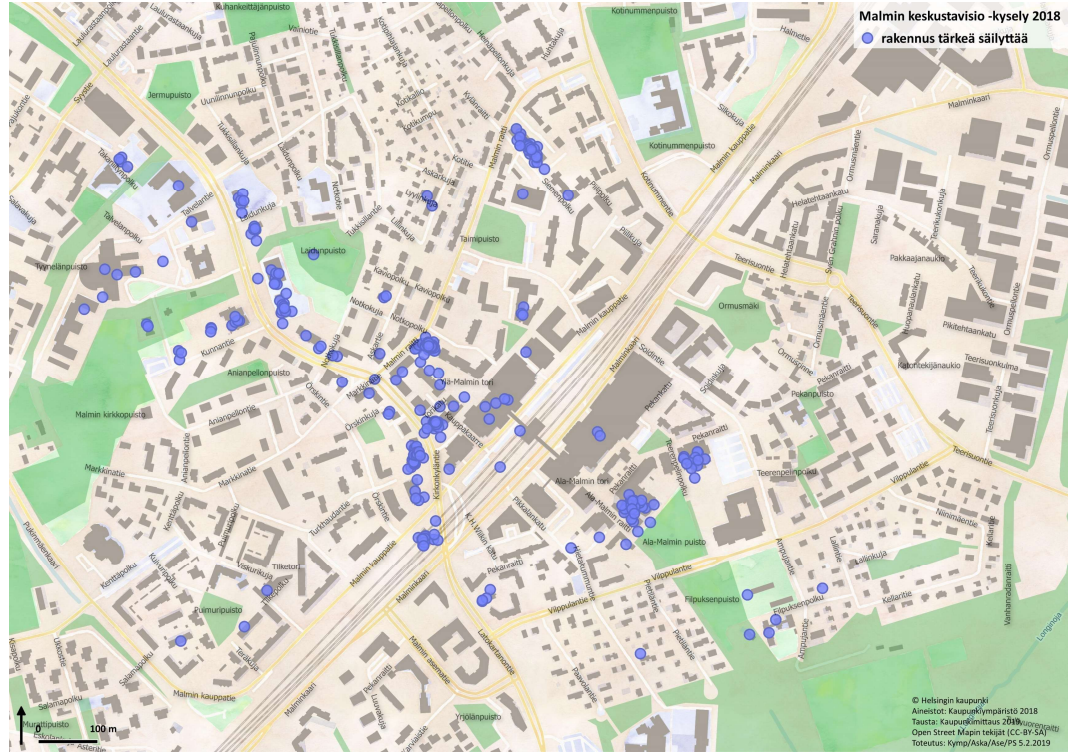
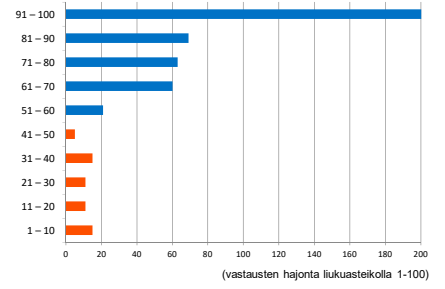


Rakennuskanta

Keskustan rakennuskantaa uudistetaan.

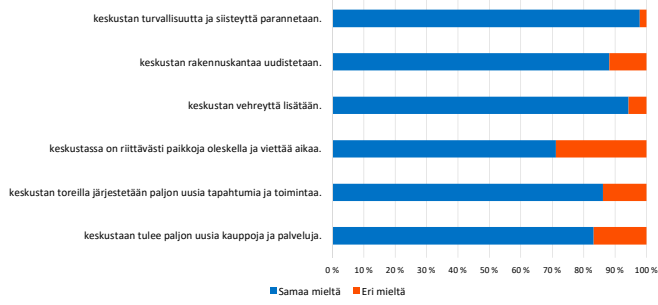


Keskustan rakennuskantaa uudistetaan.

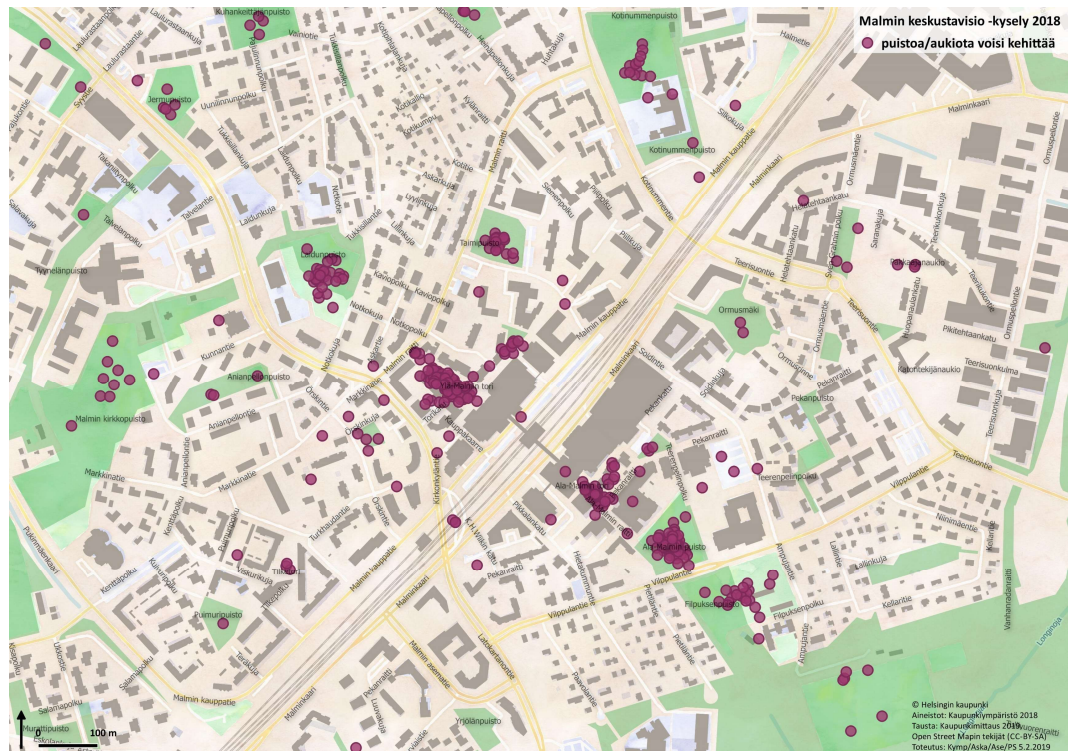
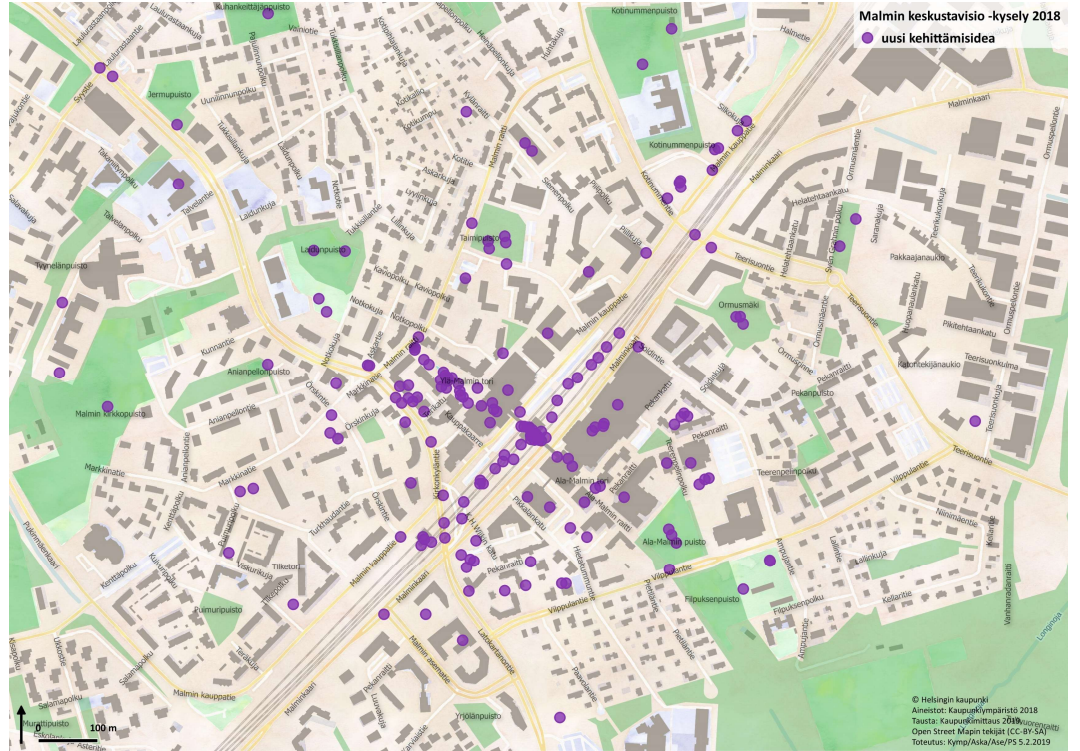
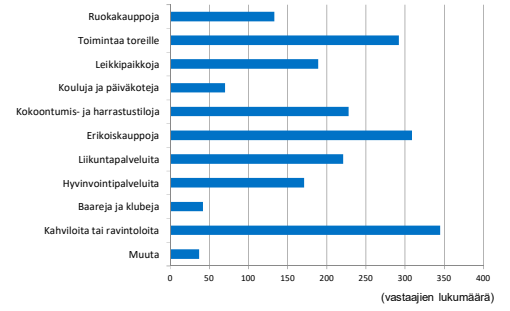


Kehittäminen

Tulevaisuudessa tärkeintä on, että Malmin...



Mitä palveluita erityisesti toivoisit Malmin keskustaan lisää tulevaisuudessa?



- Vehreyttä
- Ruokaravintoloita, kahviloita ja putiikkeja.
- Tapahtumia ja mukavaa ja positiivista toimintaa!
- Torin keskelle taloja, joiden väleihin kävelykatuja/kujia. Kivaa tunnelmaa. Terasseja ja etnisiä ravintoloita.
- Ympäröivät rakennukset nurin ja uusiksi.
- Aukio pienempi, kunhan auringosta ei tingitä.
- Lisää korkeutta, kaupunkia. Uusi Kallio, johon tullaan pidempäänkin.
- Tapahtumia, pop up ruokakojuja
- Veden solinaa ja penkkejä altaan ympärille.
- Tori katettuna.
- Kauppakeskuksen aula väljemmäksi.
- Lisää umpikortteileita ja korkeita taloja. Malmi näyttämään kaupungille. Puistoja ja vihreäkin mahtuu. Välimatkat lyhenevät.

- Vehreyttä
- Ruokaravintoloita, kahviloita ja putiikkeja.
- Tapahtumia ja mukavaa ja positiivista toimintaa!
- Torin keskelle taloja, joiden väleihin kävelykatuja/kujia. Kivaa tunnelmaa. Terasseja ja etnisiä ravintoloita.
- Ympäröivät rakennukset nurin ja uusiksi.
- Aukio pienempi, kunhan auringosta ei tingitä.
- Lisää korkeutta, kaupunkia. Uusi Kallio, johon tullaan pidempäänkin.
- Tapahtumia, pop up ruokakojuja
- Veden solinaa ja penkkejä altaan ympärille.
- Tori katettuna.
- Kauppakeskuksen aula väljemmäksi.
- Lisää umpikortteileita ja korkeita taloja. Malmi näyttämään kaupungille. Puistoja ja vihreäkin mahtuu. Välimatkat lyhenevät.

- Tonttihakkuuksia nostetaan reilusti.
- Modereja asuinkortteileita.
- Kirkonkyläntie suljetaan muulta kuin joukko-, kävely- ja pyöräliikenteeltä. Yhdyspankin talon ja Kansakoulun väliset talot (Kirkonkyläntien itäpuoli) puretaan ja niiden tilalle rakennetaan "Kaupunkibulevardi", jonka rakennukset muuttavat myös torin ilmeen ja toiminnallisuuden.
- Baarit pois.
- Vanhaa kunnioittavilla uudisrakennuksilla viihtyisä kauppakatu.

- Rautatien alle tai päälle rakennuksia, viherkatot.
- Bussi ja juna-asema katettava, jotta pääsy asemalle on esteetöntä.
- Kannen päälle liiketilaa ja asuntoja sekä kevyen liikenteen yhteyksiä.
- Junalle on mahdollista päästä pyörällä, jotta saisi otettua pyörän mukaan.

- Bussiterminaalista yhteys kauppakeskukseen. Sekavaa, että on kaksi terminaalista; aseman päällä ja Malmin Novan takana.
- Parkkitalot voisi purkaa
- Bussiterminaalista hankala päästä alas Malminkaarelle.
- Tasokas ravintola tai ravintolarypäs, jonne hyvät yhteydet houkuttelisivat kauempaakin.
- Kunnollinen vaihtokeskus
- Koko alueelle korkeampaa rakentamista!!! Yli 8-32 kerroksista keskustassa ja muualla 6-8.
- Palveluja aseman tasoon, asuntoja ylös.
- Tyhjällä tontilla voisi olla myös puisto!
- Vanha asemarakennus uusiokäyttöön. Kulttuurikäyttöön!
- Harrastustoimintaa?
- Pyöräkeskus

- Leveämpi putki, liikkeitä molemmin puolin.
- Lasikatto.
- Katutaidetta, muraaleja!
- Kahden kauppakeskuksen mallista enemmän irti. Yleisilme epäsiisti.
- Juna-asemasta moderni kuten Tiikkurilassa.
- Juna-asema takaisin saneerattuun vanhaan rakennukseen.
- Putki tyhjennettävä kaupustelijoista ja soittajista. Ahdistavat.
- Aseman tuntumassa paikka nuorille, joka olisi myöhään asti auki?
- Putken modernisointi, lämmitys ja elävöittäminen uusilla liiketiloilla.
- 100 liikkeen kauppakeskus ja korkeampaa rakentamista, yli 16 kerrosta.
- Gängleden skulle bli öppet stadsrum, medan bron och resten skulle kantas av butik.
- Vessat.

- Vanha puutalo kunnostetaan. Viereen pilvenpiirtäjä. Ympärille muodostuu kävelykadut, joissa raflia ja pikkuputiikkeja. Siitä astutaan pienennetyille torille, joka on tiivis, eloisa ja suojaista.
- Uusimalla ja rakentamalla, lisäämällä kerroslukuja.
- Takakonttikirppisiä.

- Suuri kauppakeskus, joka tulisi ulospäin enemmän torille.
- Parkkihalli täytyisi rakentaa uudelleen.
- Kauppakeskuksen päälle asuntoja.
- Parkkipaikalta suojatie Prisman suuntaan.

- Erottava ratakuilu rakennetaan umpeen. Ja riittävän korkeaa, jolloin siitä tulee Malmin keskus.
- Radan ylle taloja ja katutilaa.
- Lisää ylläkultiloja!
- Asumista kannelle.

Miksi näin lähellä asemaa on paljon matalia rakennuksia? Suomen parhaat liikenneyhteydet.

- Kauppakeskuksen päälle asumista.
- Lastenhoito- ja imetystilat!
- Liikunta- ja harrastustiloja
- Hävittääkää tämä rumilus.
- Tilalle hyvä tapahtumapaikka
- Sisäurheilupuisto

- Opasteet puistoille ja virkistysalueille.
- Tori viihtyisämmäksi, että perheet ja nuoret viihtyisivät. Silloin Malmilla uskaltaisi viihtyä ja käydä useammin.
- Tarvitaanko kaikkia toimistotiloja? Voisiko olla asuntoja tai tiloja harrastaa?



**Mihin Malmilla sijoittaisit unelmiesi
asunnon?
Merkitse tarralla kartalle.**