

# Välkommen till förskolan!

Information för vårdnadshavare om ansökan till  
förskoleundervisning för verksamhetsåret 2024–2025



## Innehåll

- 3 ..... Välkommen till förskoleundervisningen!
- 4 ..... Vad och hur lär sig barnet i förskolan?
- 5 ..... Grunderna för antagning till förskoleundervisning
- 6 ..... Anvisning av förskoleplats i Asti  
För barn inom den kommunala småbarnspedagogiken
- 8 ..... Anmälning till förskoleundervisningen i Asti  
För barn i hemvård, klubbverksamhet eller för barn utanför  
den kommunala småbarnspedagogiken
- 10 ..... Viktiga datum
- 12 ..... Jag vill ansöka om förskoleplats vid ett annat  
verksamhetsställe än det staden anvisat mitt barn
- 13 ..... Småbarnspedagogik som kompletterar  
förskoleundervisningen
- 14 ..... Ansökan till förskoleundervisning på ett privat daghem
- 15 ..... Till det blivande förskolebarnet



# Välkommen till förskoleundervisningen!

Ert barn börjar i förskolan kommande höst. I förskoleundervisningen lär sig barnen genom att leka, utforska, skapa och uttrycka sina upplevelser. Vi stödjer barnens förmåga att kommunicera och fungera i kamratgruppen. Vi vill att alla barn ska få uppleva den glädje som lärande kan ge och sporrar barnen att utveckla sin kompetens.

Förskoleåret har stor betydelse med tanke på barnets lärstig. Lärstigen börjar med småbarnspedagogiken och fortsätter via förskoleundervisningen till den grundläggande utbildningen. Förskolan samarbetar med skolan under året för förskoleundervisning.

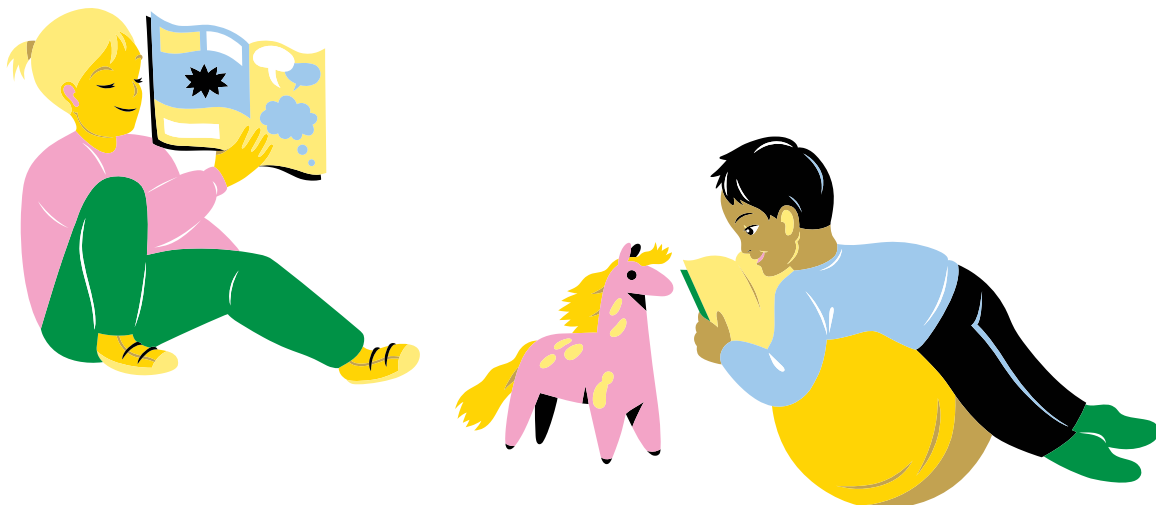
Enligt lagen om grundläggande utbildning ska alla barn delta i förskoleundervisning året innan läroplikten börjar. Det är viktigt att barnet regelbundet deltar i förskoleundervisningen, för att målen kan uppnås. Förskoleundervisningen följer grundskolans lov och arbetstider och således

ordnas ingen förskoleundervisning till exempel på höst- och jullov, men barnet är välkommet till verksamhetsstället enligt familjens behov.

Inom förskoleundervisningen samarbetar personalen tätt med vårdnadshavarna. En form av samarbete är samtalen om barnets plan för förskoleundervisning som genomförs på hösten och på våren. Under årets gång tillämpas olika verksamhetspraxis som ger vårdnadshavarna möjligheten att påverka sitt barns förskoleår.

**Jag tillönskar alla blivande förskolebarn och deras familjer glädje och entusiasm för förskoleundervisningen under verksamhetsåret 2024–2025!**

**Jenni Tirronen**, chef för småbarnspedagogiken  
Svenska servicehelheten  
Fostrans- och utbildningssektorn  
Helsingfors stad



# Vad och hur lär sig barnet i förskoleundervisningen?

Tillsammans med vårdandshavaren kommer vi överens om åtgärder som stödjer barnets lärande och välbefinnande.

Vi uppmuntrar barnet att lita på sitt eget kunnande genom att stärka hans förmåga att att tänka och lära sig.

I förskoleundervisningen övar vi oss på kompis- och emotionella färdigheter samt på att fungera som en del av gruppen.

I förskolan lär vi oss genom att leka, röra på oss, utforska samt genom att bekanta oss med närmiljön – precis som inom småbarnspedagogiken.

Verksamheten planeras och utvärderas tillsammans med barnen.

Varje barns individuella behov och intressen samt Helsingfors läroplan för förskoleundervisningen utgör grunden för förskolegruppens verksamhet.

**När vi lär oss något nytt gläds vi åt det tillsammans!**



# Grunderna för antagning till förskoleundervisning

Om ditt barn deltar i kommunal småbarnspedagogik anvisar staden automatiskt ditt barn en plats inom förskoleundervisningen. Om ditt barn inte deltar i kommunal småbarnspedagogik innan förskoleundervisningen börjar, om barnet deltar i klubbverksamhet eller om barnet behöver skiftvård under tiden för förskoleundervisningen ska du anmäla ditt barn till förskoleundervisningen. Därefter anvisar staden en plats åt ditt barn.

Helsingfors är indelad i elevupptagningsområden för förskoleundervisningen. Staden anvisar ditt barn en plats inom det egna elevupptagningsområdet, som bestäms enligt barnets hemadress. När staden anvisar en förskoleplats beaktar vi även vilken barnets närskola är. Ditt barn bekantar sig därmed med sina blivande skolkamrater redan under förskoleåret. Närskolans bestäms också enligt barnets hemadress.

Om ditt barn har behov av särskilt stöd kan staden anvisa barnet en förskoleplats i ett annat elevupptagningsområde än det som bestäms enligt barnets hemadress. Om barnets behov av stöd förutsätter det kan barnets förskoleundervisning också anordnas på ett verksamhetsställe där det inte anordnas förskoleundervisning.

Om barnet deltar i språkbad eller behöver skiftvård kan staden också anvisa barnet en förskoleplats utanför barnets elevupptagningsområde. Mer information om ansökan till förskoleundervisning inom språkbad och skiftvård finns på sidan 6.

Du kan ansöka om en annan plats i förskoleundervisning än den som staden anvisat. Om de sökande är fler än de lediga platserna på ett verksamhetsställe beaktar staden först närskolan enligt barnets hemadress och om verksam-

hetsstället samarbetar med närskolan i fråga. Vid behov används lottdragning om det finns fler sökande än platser vid det verksamhetsställe som anordnar förskoleundervisning och de sökande är i jämlik ställning i fråga om lärtig. Om ditt barn inte får en plats i lottdragningen anvisas hen en förskoleplats inom det egna elevupptagningsområdet för förskoleundervisningen.

Med antagning i andra hand avses att du som vårdnadshavaren ansöker om en förskoleplats någon annanstans än i det elevupptagningsområde som bestäms enligt barnets hemadress. Om det finns plats i ett verksamhetsställe som anordnar förskoleundervisning efter att barnen som bor inom verksamhetsställets elevupptagningsområde har fått plats, kan platserna fyllas genom antagning i andra hand. Detta förutsatt att det inte uppstår ett behov av en ny grupp vid verksamhetsstället som följd. Som vårdnadshavare ansvarar du för barnets transport om verksamhetsstället ligger utanför barnets eget elevupptagningsområde. Detta gäller inte barn som på grund av sitt stödbehov är placerade utanför det egna elevupptagningsområdet.

Om du ansöker om en förskoleplats för ditt barn utanför anmälnings- och ansökningstiden för förskoleundervisningen anvisas barnet i första hand en plats vid det verksamhetsställe du ansökt till, eller inom elevupptagningsområdet enligt barnets hemadress. Om det inte finns några lediga platser inom barnets elevupptagningsområde och det inte är möjligt att öppna upp nya platser kan barnets anvisas en plats vid det verksamhetsställe närmast barnets hem som har lediga platser.

# Anvisning av förskoleplats i Asti

## För barn inom den kommunala småbarnspedagogiken

Vårdnadshavare till barn inom den kommunala småbarnspedagogiken tar emot eller avböjer förskoleplatsen i e-tjänsten Asti **14–29.2.2024**. Platserna anvisas i regel automatiskt för barn inom den kommunala småbarnspedagogiken utan separata åtgärder. Barnet har rätt till en förskoleplats inom förskoleundervisningens elevupptagningsområde som bestäms enligt barnets hemadress. Förskoleplatserna anvisas enligt barnets hemadress **22.1.2024**. Beslut om godkända förskoleplatser anländer senast **29.3.2024**.

Mer information om ordnandet av förskoleundervisningen på [hel.fi/forskoleundervisning](https://hel.fi/forskoleundervisning).

## Om barnet deltar i språkbad inom småbarns- pedagogiken

Om barnet deltagit i språkbad inom småbarnspedagogiken, anvisas hen en förskoleplats enligt språkbadsstigen och vårdnadshavaren tar emot förskoleplatsen inom språkbadsverksamheten i e-tjänsten Asti.

## Om barnet deltar i skiftvård inom små- barnspedagogiken

Om barnet deltar i skiftvård och du behöver skiftvård för barnet också när barnet börjar i förskoleundervisningen, ska barnet anmälas till förskoleundervisning i Asti (se sidan 8). Om du inte har anmält barnet till förskoleundervisning och samtidigt meddelat behovet av skiftvård, anvisar vi barnet en plats i det egna elevupptagningsområdet. Vårdnadshavaren ska påvisa behovet av skiftvård för daghemsföreståndaren inom anmälningstiden.

## Avbrott i småbarns- pedagogiken

Om barnets småbarnspedagogik avbryts helt mellan **22.1–18.2.2024**, ska du anmäla barnet till förskoleundervisningen via e-tjänsten Asti **8–21.1.2024** (se sidan 8). Om barnet inte anmäls till förskoleundervisningen, ska du som vårdnadshavare ansöka om en plats för barnet inom ansökningstiden **14–29.2.2024**.





## Om barnet flyttar till ett annat elevupptagningsområde före förskoleundervisningen börjar

Förskoleplatsen anvisas enligt barnets hemadress **22.1.2024**.

Om adressen ändras före **29.2.2024**, kan du avböja den plats som anvisats barnet och ansöka om en ny plats enligt den nya adressen.

Om adressen ändras efter **29.2.2024**, kan du ta emot den plats som anvisats barnet och ansöka om förflyttning av förskoleplats när den nya adressen träder i kraft. Du ansöker om förflyttning med en ansökan om förskoleplats på adressen [asti.hel.fi](https://asti.hel.fi). Beslut om ansökningar som kommit in efter ansökningstiden fattas från och med början av maj.

## Byte till svensk- eller finskspråkig förskoleundervisning

Förskoleplatsen anvisas i Asti enligt språket för barnets småbarnspedagogik. Om du vill byta till ett annat språk, ska du avböja den förskoleplats som anvisats ditt barn och ansöka om en ny förskoleplats i Asti. Vid byte av servicespråk garanterar vi barnet en förskoleplats i barnets elevupptagningsområde förutsatt att ansökan sker inom ansökningstiden.



## Inloggning

Öppna webbläsaren i din dator, pekdator eller smarttelefon.

- ▶ Gå till adressen [asti.hel.fi](https://asti.hel.fi)
- ▶ Välj språk för tjänsten överst till höger på sidan
- ▶ Klicka på **Logga in**
- ▶ Identifiera dig på önskat sätt
- ▶ Välj **Fortsätt**
- ▶ Välj **Fortsätt till tjänsten**
- ▶ Kontrollera dina uppgifter och fortsätt.

## Mottagande av förskoleplats

Intill barnets namn ser du ett meddelande om att du kan ta emot den anvisade förskoleplatsen under den tid som anmälan är öppen. Klicka på **"godkänn"** eller **"avböj"**

1. Välj **"Ja, jag tar emot den anvisade platsen"** eller **"Nej, jag tar inte emot den anvisade platsen"**
2. Klicka på **"Fortsätt till nästa"**
3. Kontrollera uppgifterna och klicka på **"Skicka"**.

# Anmälning till förskoleundervisningen i Asti

## För barn i hemvård, klubbverksamhet eller för barn utanför den kommunala småbarnspedagogiken

### Om barnet deltar i Helsingfors stads klubbverksamhet eller är i hemvård

Om barnet deltar i klubbverksamhet eller är i hemvård, ska du anmäla barnet till förskoleundervisningen i e-tjänsten Asti **8–21.1.2024**. Förskoleplatserna anvisas enligt barnets hemadress **22.1.2024**. Barnet anvisas en plats samtidigt med de barn som deltar i den kommunala småbarnspedagogiken. Som vårdnadshavare ska du ta emot eller avböja förskoleplatsen i e-tjänsten Asti **14–29.2.2024**. Beslut om godkända förskoleplatser anländer senast **29.3.2024**.

### Om barnet deltar i småbarnspedagogik på ett privat daghem

Se mer detaljerad information om ansökan till den privata förskoleundervisningen på sidan 14. Om du vill ha en plats för ditt barn inom Hel-

singfors stads förskoleundervisning ska du anmäla barnet till förskoleundervisningen via e-tjänsten Asti **8–21.1.2024**. Barnet anvisas en plats samtidigt som de barn som deltar i den kommunala småbarnspedagogiken. Som vårdnadshavare ska du ta emot eller avböja förskoleplatsen i e-tjänsten Asti **14–29.2.2024**.

### Om barnets hemadress är i Helsingfors men hen deltar i småbarnspedagogiken i en annan kommun

Om barnets hemadress är i Helsingfors men hen för tillfället deltar i småbarnspedagogiken i en annan kommun, ska du anmäla barnet till förskoleundervisningen via e-tjänsten Asti **8–21.1.2024**. Barnet anvisas en plats samtidigt som de barn som redan deltar i den kommunala småbarnspedagogiken. Som vårdnadshavare ska du ta emot eller avböja förskoleplatsen i e-tjänsten Asti **14–29.2.2024**.



Anmäl ditt barn,  
motta en plats eller  
ansök om en plats inom  
förskoleundervisningen  
på [asti.hel.fi](https://asti.hel.fi)



# Viktiga datum



## Om ditt barn redan deltar i Helsingfors stads småbarnspedagogik

14.2.2024

### Du kan se den anvisade förskoleplatsen i Asti.

Alla barn som deltar i Helsingfors stads småbarnspedagogik anvisas en förskoleplats. Som vårdnadshavare behöver du inte vidta några åtgärder innan barnet har fått en plats anvisad.

14–29.2.2024

### Ta emot eller avböj den anvisade förskoleplatsen i e-tjänsten Asti.

Om du avböjer platsen, ska du ansöka om en annan plats för barnet genom att fylla i en ansökan om förskoleundervisning, under tiden **14–29.2.2024**.

Senast  
29.3.2024

### Du får ett beslut om barnets förskoleplats.

Om den kompletterande småbarnspedagogiken ges inget nytt beslut, utan den kompletterande småbarnspedagogiken fortsätter vid verksamhetsstället för förskoleundervisning.

Maj 2024

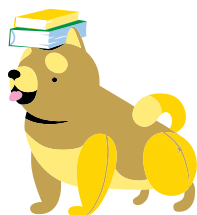
### Verksamhetsstället för förskoleundervisning meddelar hur inledningen och introduktionen sker.

8.8.2024

### Förskoleundervisningen börjar.

Du kan anmäla eventuella ändringar i behovet av kompletterande småbarnspedagogik direkt till daghemmet.





8–21.1.2024

**Anmäl barnet till förskoleundervisning i e-tjänsten Asti.**

Anmäl samtidigt barnets behov av kompletterande småbarnspedagogik.

14.2.2024

**Anvisade platser inom förskoleundervisningen kan ses i Asti.**

14–29.2.2024

**Ta emot eller avböj den anvisade förskoleplatsen i e-tjänsten Asti.**

Om du avböjer platsen, ska du ansöka om en annan plats för barnet genom att fylla i en ansökan om förskoleundervisning, under tiden **14–29.2.2024**.

Senast  
29.3.2024

**Du får ett beslut om barnets förskoleplats.**

Om du har anmält ert behov om kompletterande småbarnspedagogik, får du även ett beslut om småbarnspedagogik.

Maj 2024

**Verksamhetsstället för förskoleundervisning meddelar hur inledningen och introduktionen sker.**

8.8.2024

**Förskoleundervisningen börjar.**

Om du har meddelat att barnet behöver småbarnspedagogik innan förskoleundervisningen börjar deltar ditt barn i småbarnspedagogiken **innan den 8.8.**

## Om du önskar en plats inom den kommunala förskoleundervisningen och ditt barn till exempel vårdas hemma eller inom den privata småbarnspedagogiken

**Obs!**  
Om du ansöker om en plats inom förskoleundervisning hos en privat serviceproducent, lämna in ansökningsblanketten direkt till önskat daghem. Ansökningstiden till privat förskoleundervisning är **8–21.1.2024**.

# Jag vill ansöka om förskoleplats vid ett annat verksamhetsställe än det staden anvisat mitt barn

Om du vill ansöka om förskoleplats vid ett annat verksamhetsställe än det som staden har anvisat ditt barn ska du första tacka nej till den anvisade platsen i e-tjänsten Asti och ansöka om en ny plats under tiden **14–29.2.2024** i Asti. Om du inte tar emot den förskoleplats som staden anvisat ditt barn blir den platsen ledig för andra sökande.

Barnet kan få en förskoleplats vid det nya verksamhetsstället du ansökt till om det finns lediga platser. Information om den nya platsen får du i beslutet om förskoleundervisning. Du behöver inte ta emot den nya platsen i e-tjänsten Asti.

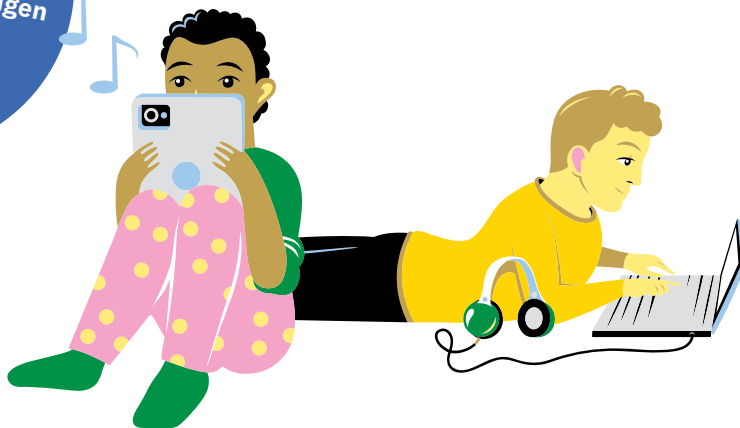
Om verksamhetsstället du ansökt till inte har några lediga platser anvisas ditt barn en förskoleplats inom det egna elevupptagningsområdet. Då kan platsen vara en annan än den ursprung-

liga plats som staden anvisade ditt barn.

Om du tackar ja till den anvisade förskoleplatsen, men efter det ansöker om en annan förskoleplats, handläggs din ansökan enligt en annan tidtabell. Först behandlas de barns ansökningar som inte ännu har en förskoleplats inom det egna elevupptagningsområdet. Efter det behandlas övriga ansökningar. Om det finns lediga platser på det verksamhetsställe för förskoleundervisning som du sökt till, får barnet en plats. Om det däremot inte finns lediga platser på det verksamhetsställe som du sökt till, kan barnet anvisas en plats på ett annat verksamhetsställe inom elevupptagningsområdet. Denna plats är inte nödvändigtvis den samma som den som ursprungligen anvisades, eftersom andra kan ha sökt till verksamhetsstället.

Notera, att du bör ansöka om en förskoleplats endera på svenska eller finska. Meningen är att barnets lärstyg fortsätter på samma språk inom den grundläggande utbildningen som inom förskoleundervisningen. De sökande får senast **29.3.2024** ett beslut om förskoleplatsen förutsatt att ansökan lämnats in inom ansökningstiden.

Anmäl ditt barn,  
motta en plats eller  
ansök om en plats inom  
förskoleundervisningen  
på [asti.hel.fi](https://asti.hel.fi)





# Småbarnspedagogik som kompletterar förskoleundervisningen

Förskoleundervisning erbjuds fyra timmar per dag, i regel mellan klockan 8.30–13.30. Inom skiftvård kan förskoleundervisning vid behov ordnas mellan klockan 8–16 enligt barnens behov av skiftvård. Alla barn ska delta i förskoleundervisning under den här tiden. Om barnet deltar i småbarnspedagogik före eller efter den här tiden, talar man om kompletterande småbarnspedagogik.

**Den kompletterande småbarnspedagogiken ordnas vid samma verksamhetsställe och i samma grupp där barnet får förskoleundervisning.** Om barnet deltagit i kommunal småbarnspedagogik före förskoleundervisningen, behöver du inte separat anmäla barnet till kompletterande småbarnspedagogik. I fråga om småbarnspedagogikens omfattning och tidsmässiga förändringar kan du vara i direktkontakt med daghemsföreståndaren efter att du mottagit förskoleplatsen.

Du ser den aktuella omfattningen på e-tjänsten Astis första sida i barnets placeringsuppgifter. Om barnet deltar i den kommunala småbarnspedagogiken och byter till ett nytt verksamhetsställe för förskoleundervisning, fortsätter småbarnspedagogiken vid det nya verksamhetsstället för förskoleundervisning från och med **29.7.2024**.

Om barnet ännu inte deltar i Helsingfors stads småbarnspedagogik, ska du meddela behovet av småbarnspedagogik som kompletterar

förskoleundervisningen i samband med anmälan. Beslut om förskoleundervisning och småbarnspedagogik som kompletterar förskoleundervisningen fattas i den omfattning som har valts i samband med anmälan. Du får beslutet om kompletterande småbarnspedagogik i samband med beslutet om förskoleundervisningen.

## Mitt barn behöver småbarnspedagogik före augusti

Om småbarnspedagogik behövs före **29.7.2024** och barnet ännu inte deltar i stadens småbarnspedagogik, ska småbarnspedagogik ansökas separat för barnet i e-tjänsten Asti med blanketten för ansökan om småbarnspedagogik.

## Mitt barns behov av småbarnspedagogik har förändrats

Om behovet av småbarnspedagogik har förändrats ska du kontakta daghemsföreståndaren efter att du har fått beslutet om förskoleundervisning.



# Ansökan till förskoleundervisning på ett privat daghem

I Helsingfors ordnas förskoleundervisning också på privata daghem. Privata serviceproducenter erbjuder mångsidiga alternativ inom förskoleundervisning: barnet kan delta till exempel i förskoleundervisning på ett främmande språk, förskoleundervisning enligt Montessori- eller Steinerpedagogik eller förskoleundervisning som betonar åskådningsostran.

Ansökan till förskoleundervisning på ett privat daghem görs direkt till det aktuella daghemmet. Till förskoleundervisning som ordnas av en privat serviceproducent ansöks med Helsingfors stads pappersblankett för förskoleundervisning. Privata daghem som ordnar förskoleundervisningen och ansökningsblanketten finns på fostrans- och utbildningssektorns webbsidor [hel.fi/forskoleundervisning](http://hel.fi/forskoleundervisning).

Ansökningstiden till förskoleundervisning på privata daghem är **8–21.1.2024**. Beslutet om privat förskoleundervisning postas till vårdnadshavarna i februari 2024.

Förskoleundervisning som ordnas på ett privat daghem är avgiftsfri för vårdnadshavaren (fyra timmar om dagen), men den privata serviceproducenten fastställer själv priset för kompletterande småbarnspedagogik som erbjuds före och efter förskoleundervisningen. Vårdnadshavaren kan hos FPA ansöka om privatvårdsstöd för den kompletterande småbarnspedagogiken. Mer information på FPA:s webbplats på [www.kela.fi/stod-for-privat-var](http://www.kela.fi/stod-for-privat-var) och på Helsingfors stads webbplats på [hel.fi/forskoleundervisning](http://hel.fi/forskoleundervisning).



## Ansökningstid 8–21.1.2024

Ansökan till förskoleundervisning hos en privat serviceproducent görs med Helsingfors stads ansökningsblankett. Pappersblanketten lämnas in till det privata daghem som man önskar ansöka en plats inom förskoleundervisningen hos.

Blanketten finns på adressen: [hel.fi/forskoleundervisning](http://hel.fi/forskoleundervisning)



# Till det blivande förskolebarnet



Färglägg bilden med hjälp av siffrorna eller hur du vill!



# Helsingfors

## **Småbarnspedagogikens och förskoleundervisningens servicehandledning ger handledning i frågor om ansökan:**

varepalveluohjaus@hel.fi

Tel. 09 310 80488, vardagar kl. 9–14 (to kl 9-11),  
handledning på svenska på tisdagar kl. 9–12

## **Vid andra frågor som har med förskoleundervisning att göra:**

Fostrans- och utbildningssektorns rådgivning

koulutusneuvonta@hel.fi

tel. 09 310 44986, vardagar kl. 10–12 och 13–15  
besöksadress: Verkstadsgatan 8, 00580 Helsingfors  
postboxadress: PB 58300, 00099 Helsingfors stad

## **Asti-rådgivning (på finska)**

Användarhjälp tel. 09 310 88 800, vardagar kl. 8–18

## Följ oss på sociala medier:



#HelsinkiOppii



@HelsinkiOppii



#HelsinkiOppii



Helsingin kasvatus ja koulutus



Kasvatuksen ja koulutuksen toimiala  
Sektorn för fostran och utbildning

[hel.fi/forskoleundervisning](https://hel.fi/forskoleundervisning)

**Utgivare** Sektorn för fostran och utbildning i Helsingfors stad,

**Foto** Jefunne Gimpel, Maija Astikainen.

**Illustratör** Riku Ounaslehto,

**Tryckeri** Grano Oy, 11/2024

**Informationen** i denna broschyr granskades i november 2023. Vi förbehåller oss rätten till förändringar.

**För aktuell information** se [hel.fi/forskoleundervisning](https://hel.fi/forskoleundervisning)

