

# ALEKSANTERIN TEATTERI

HOTELLI JA TEATTERI, LUONNOKSET

18.3.2024























































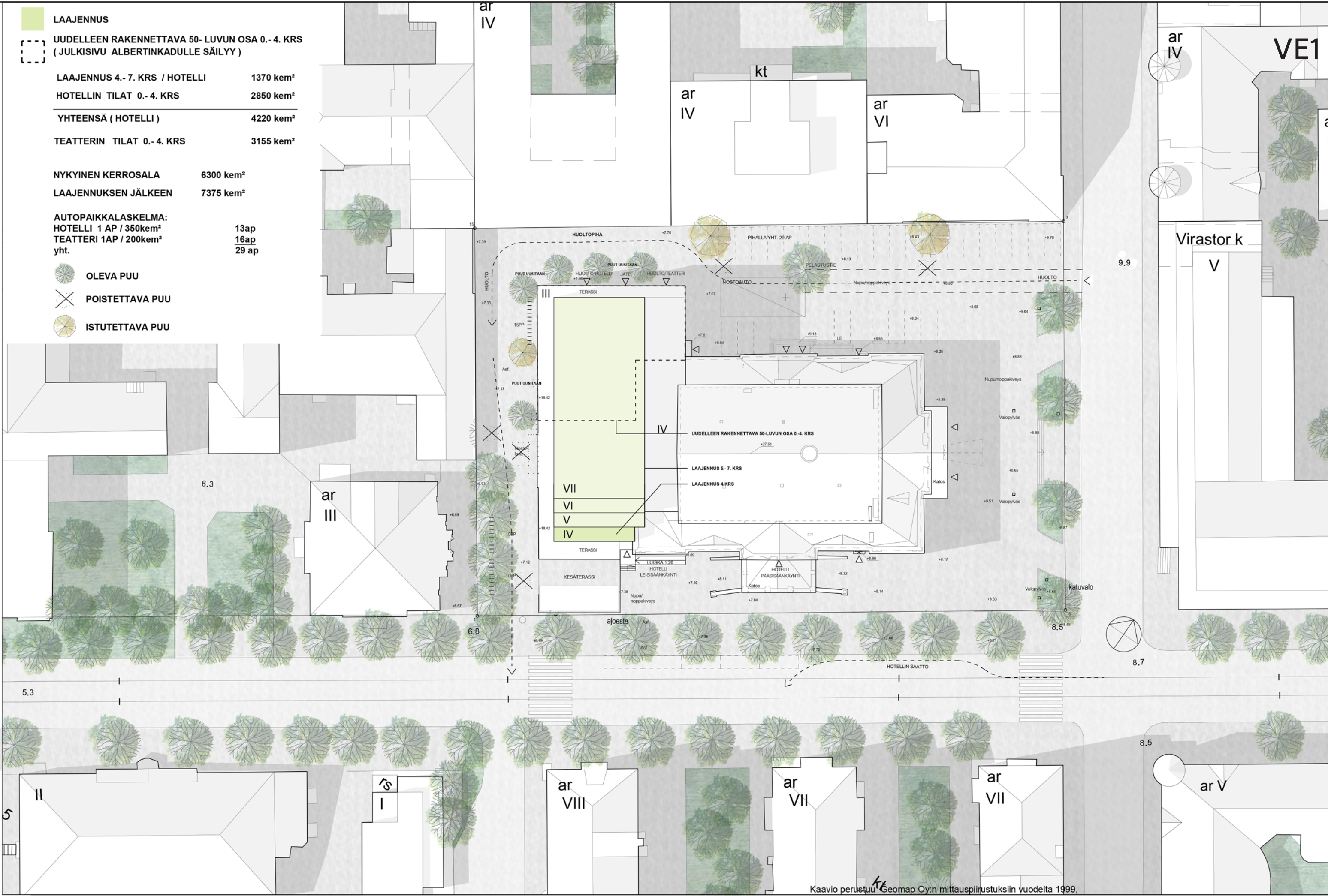
- LAAJENNUS
- UUELLEEN RAKENNETTAVA 50- LUVUN OSA 0.- 4. KRS (JULKISIVU ALBERTINKADULLE SÄILYY)

LAAJENNUS 4.- 7. KRS / HOTELLI	1370 kem <sup>2</sup>
HOTELLIN TILAT 0.- 4. KRS	2850 kem <sup>2</sup>
<b>YHTEENSÄ (HOTELLI)</b>	<b>4220 kem<sup>2</sup></b>
TEATTERIN TILAT 0.- 4. KRS	3155 kem <sup>2</sup>

NYKYINEN KERROSALA	6300 kem <sup>2</sup>
LAAJENNUKSEN JÄLKEEN	7375 kem <sup>2</sup>

AUTOPAIKKALASKELMA:	
HOTELLI 1 AP / 350kem <sup>2</sup>	13ap
TEATTERI 1AP / 200kem <sup>2</sup>	16ap
yht.	29 ap

- OLEVA PUU
- POISTETTAVA PUU
- ISTUTETTAVA PUU

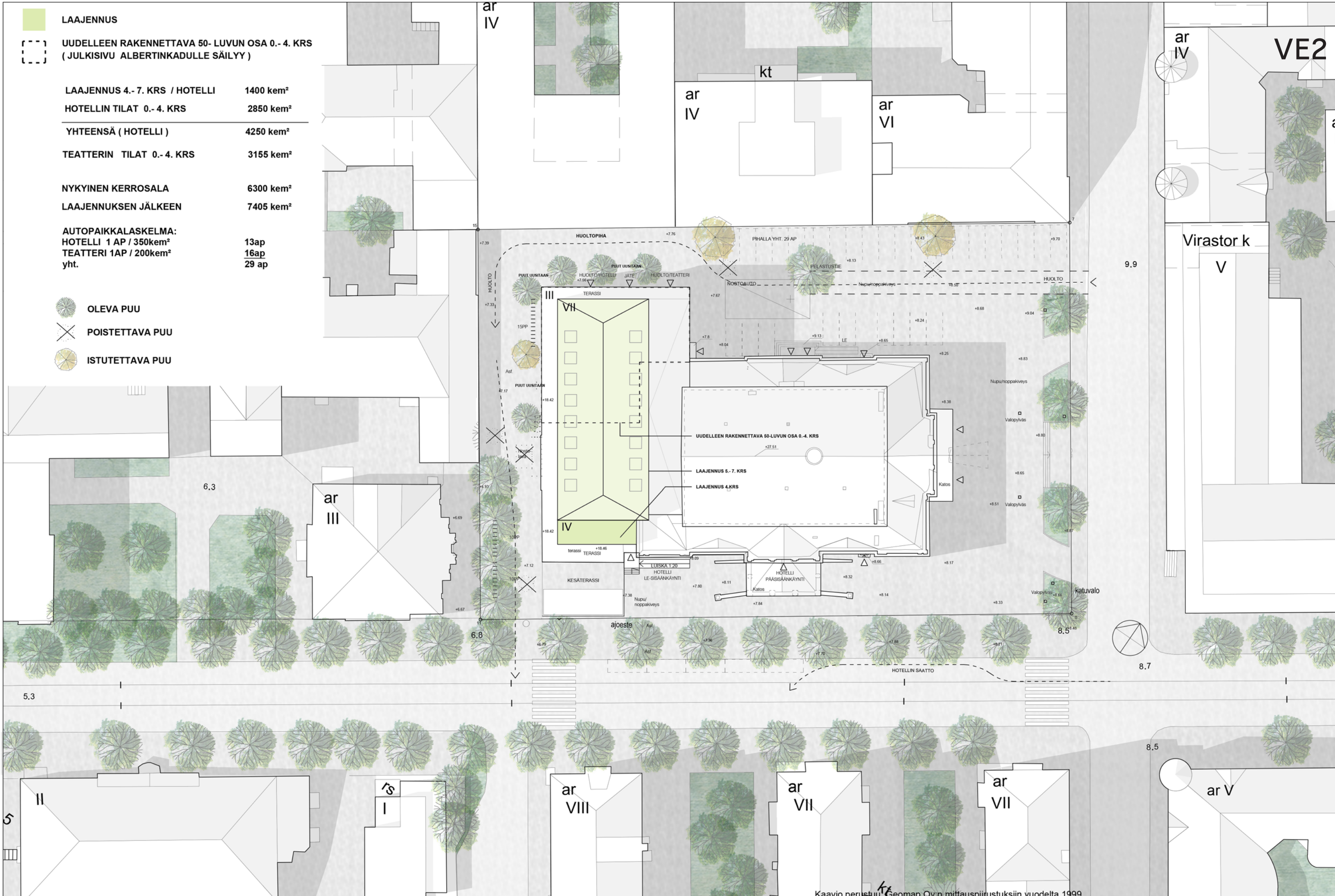


Kaavio perustuu Geomap Oy:n mittauspiirustuksiin vuodelta 1999.



	LAAJENNUS	
	UUDELLEEN RAKENNETTAVA 50- LUVUN OSA 0.- 4. KRS (JULKISIVU ALBERTINKADULLE SÄILYY)	
	LAAJENNUS 4.- 7. KRS / HOTELLI	1400 kem <sup>2</sup>
	HOTELLIN TILAT 0.- 4. KRS	2850 kem <sup>2</sup>
	YHTEENSÄ (HOTELLI)	4250 kem <sup>2</sup>
	TEATTERIN TILAT 0.- 4. KRS	3155 kem <sup>2</sup>
	NYKYINEN KERROSALA	6300 kem <sup>2</sup>
	LAAJENNUKSEN JÄLKEEN	7405 kem <sup>2</sup>
	AUTOPAIKKALASKELMA: HOTELLI 1 AP / 350kem <sup>2</sup> TEATTERI 1AP / 200kem <sup>2</sup> yht.	13ap 16ap 29 ap

-  OLEVA PUU
-  POISTETTAVA PUU
-  ISTUTETTAVA PUU



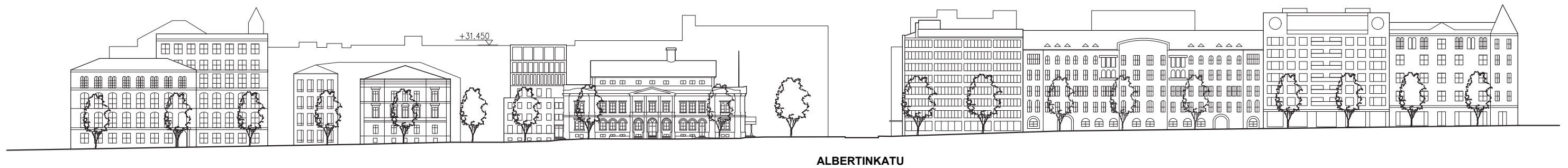
Kaavio perustuu Geomap Oy:n mittauspiirustuksiin vuodelta 1999.



ALUELEIKKAUS ALBERTINKADULLE



ALUELEIKKAUS BULEVARDILLE





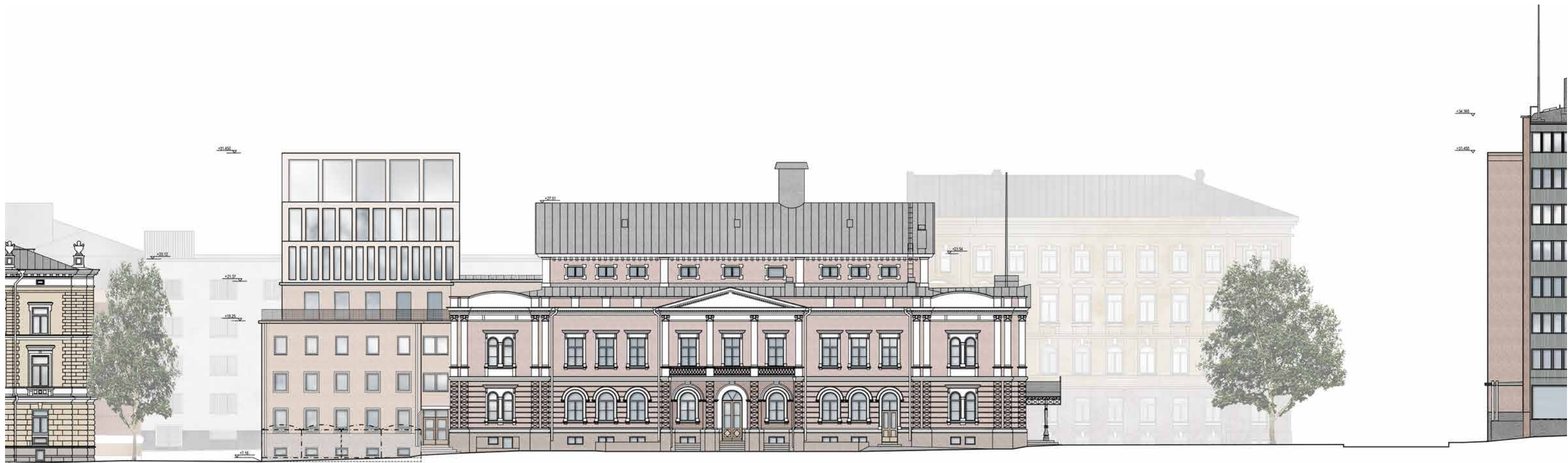
ALUELEIKKAUS ALBERTINKADULLE



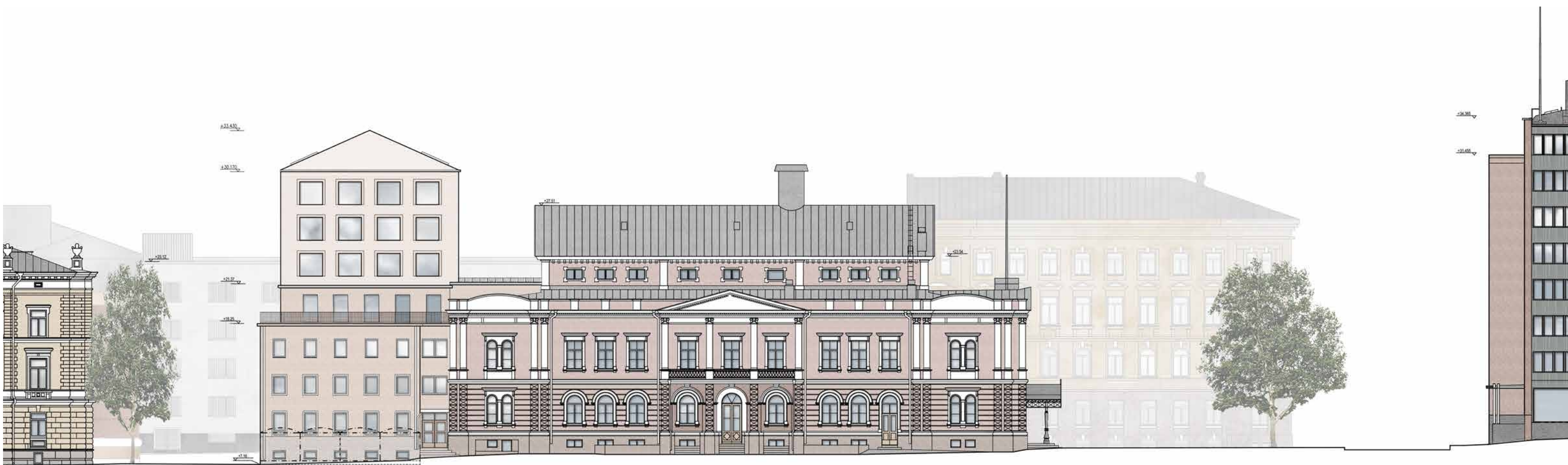
ALUELEIKKAUS BULEVARDILLE



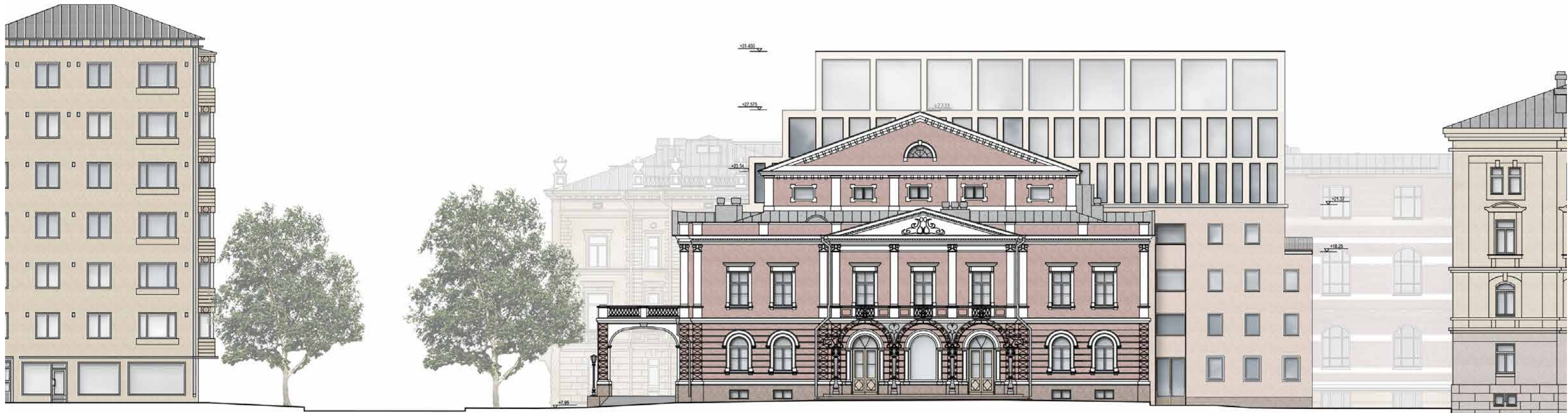




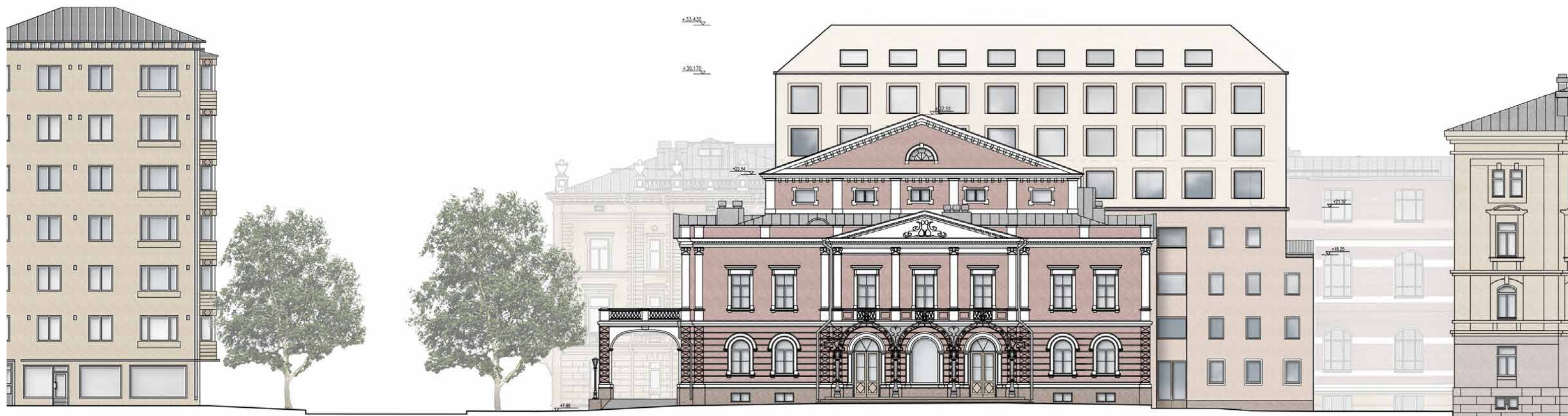












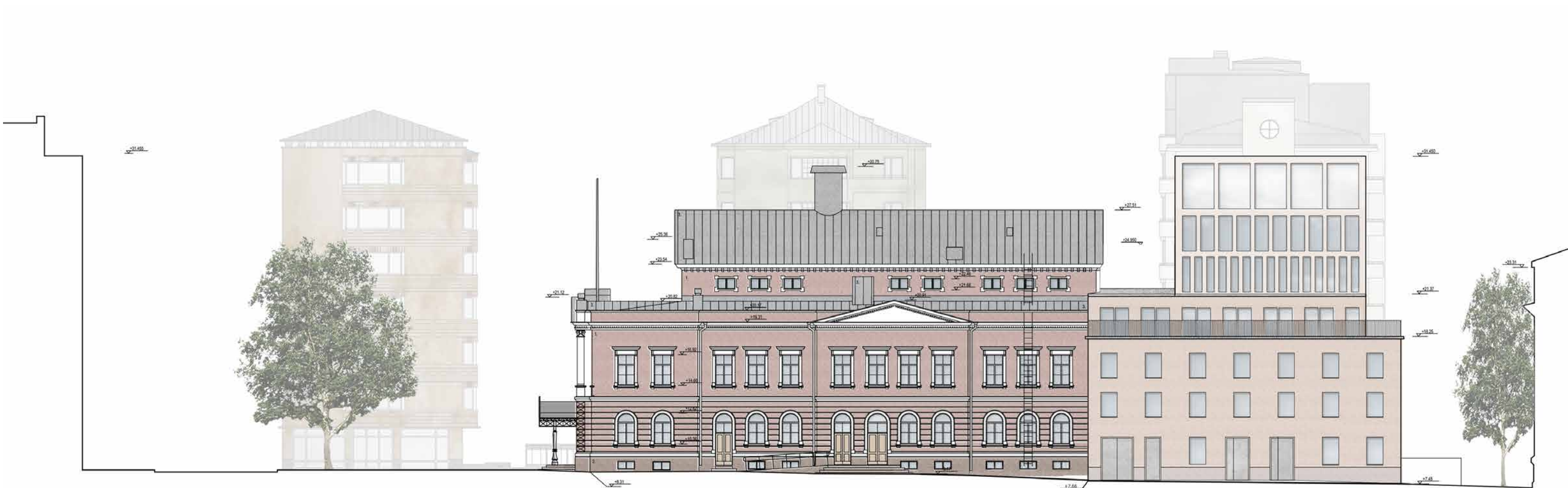




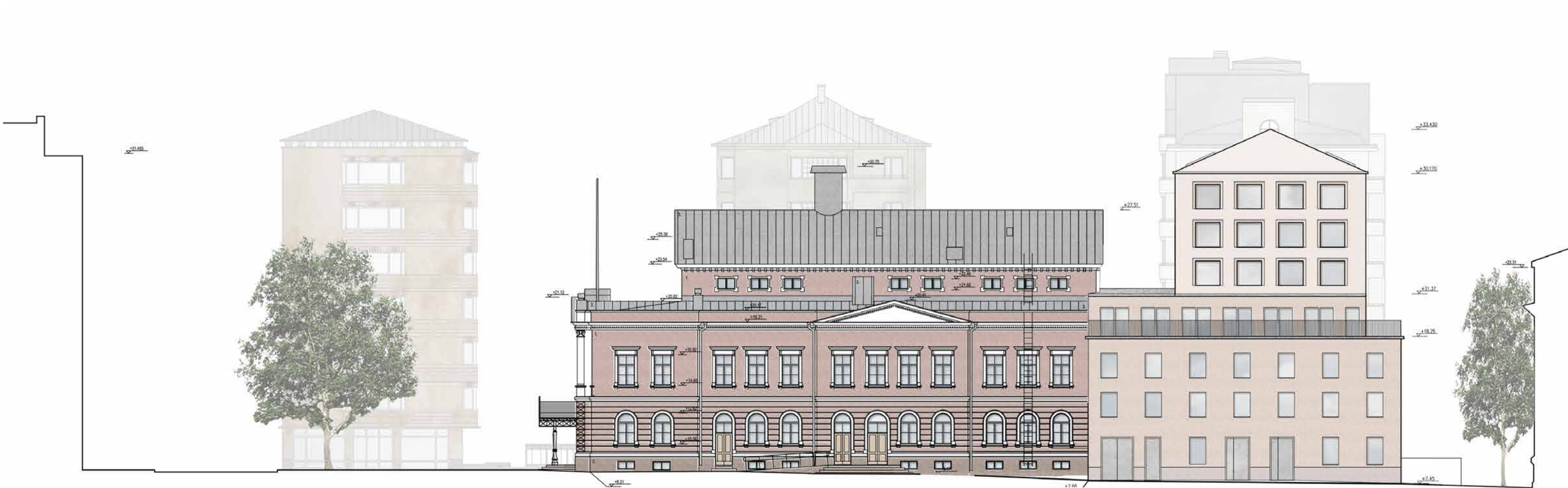






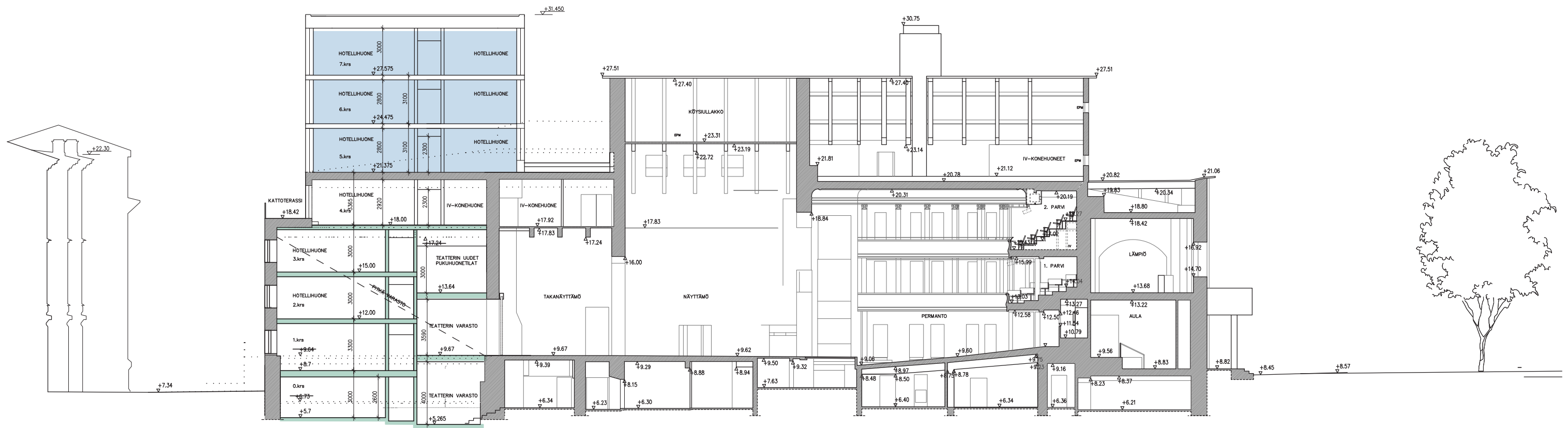








LEIKKAUS A - A

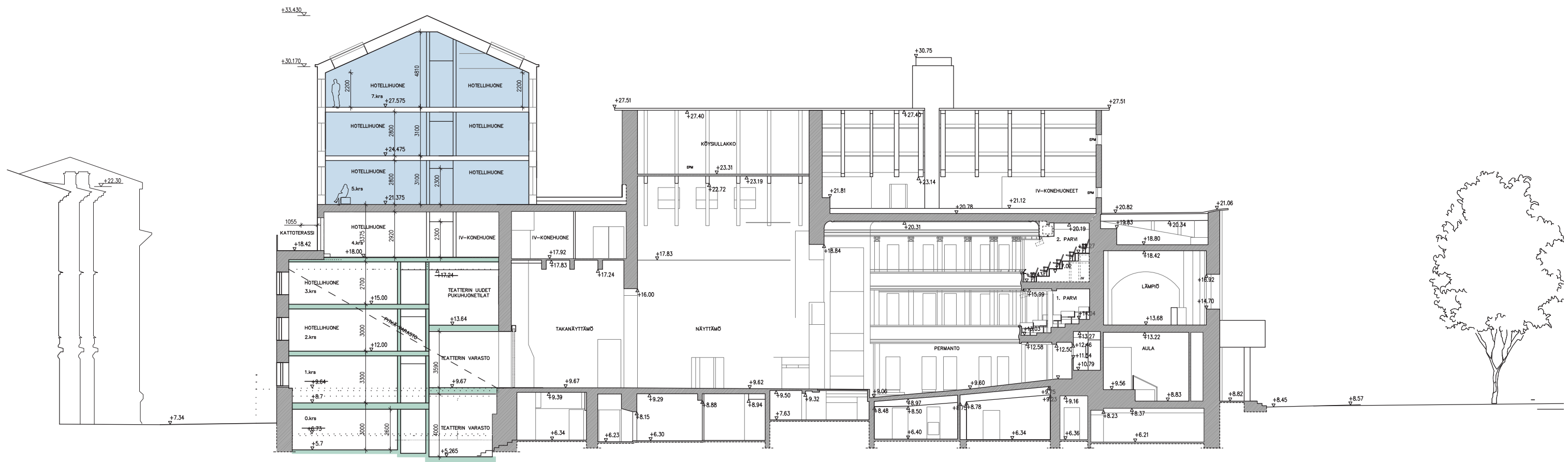


Perustuu vuoden 2005 mittapiirustukseen.  
 Korot NN-korkeusjärjestelmässä. Muunnos N2000:ksi, +305mm

- LAAJENNUSOSA 5.-7.KRS
- UUDET RAKENTEET / VÄLIPOHJAT VANHALLA OSALLA



LEIKKAUS A - A

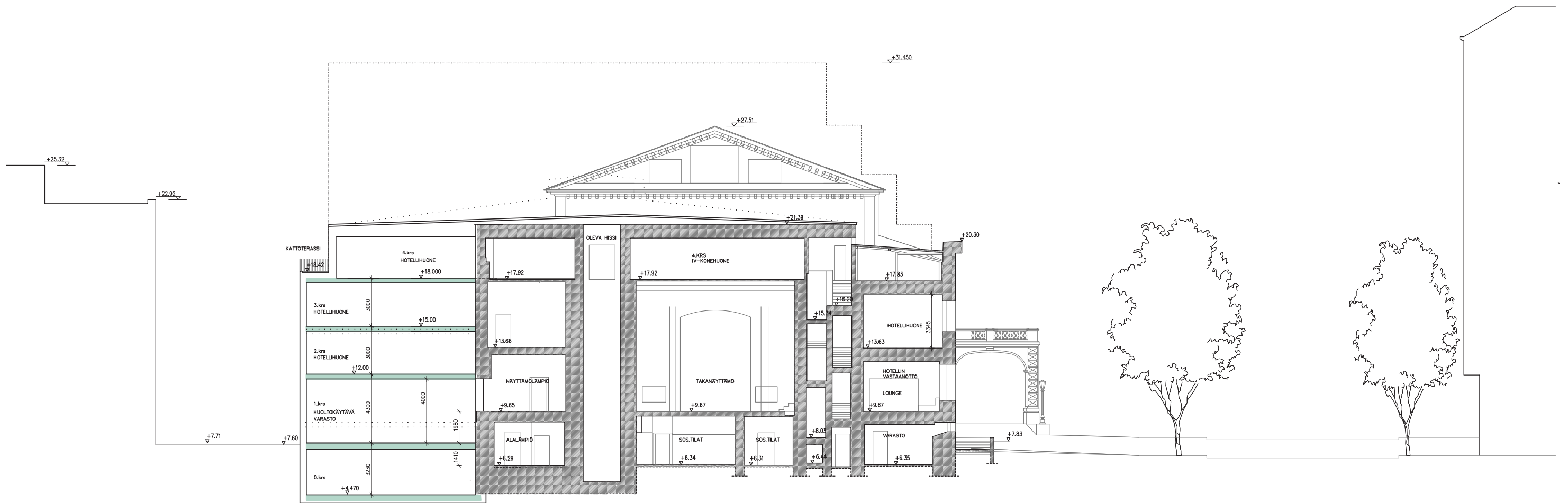


Perustuu vuoden 2005 mittapöytäkirjaan.  
Korot NN-korkeusjärjestelmässä. Muunnos N2000:ksi. +305mm

- LAAJENNUSOSA 5-7.KRS
- UUDET RAKENTEET / VÄLIPOHJAT VANHALLA OSALLA



LEIKKAUS B - B



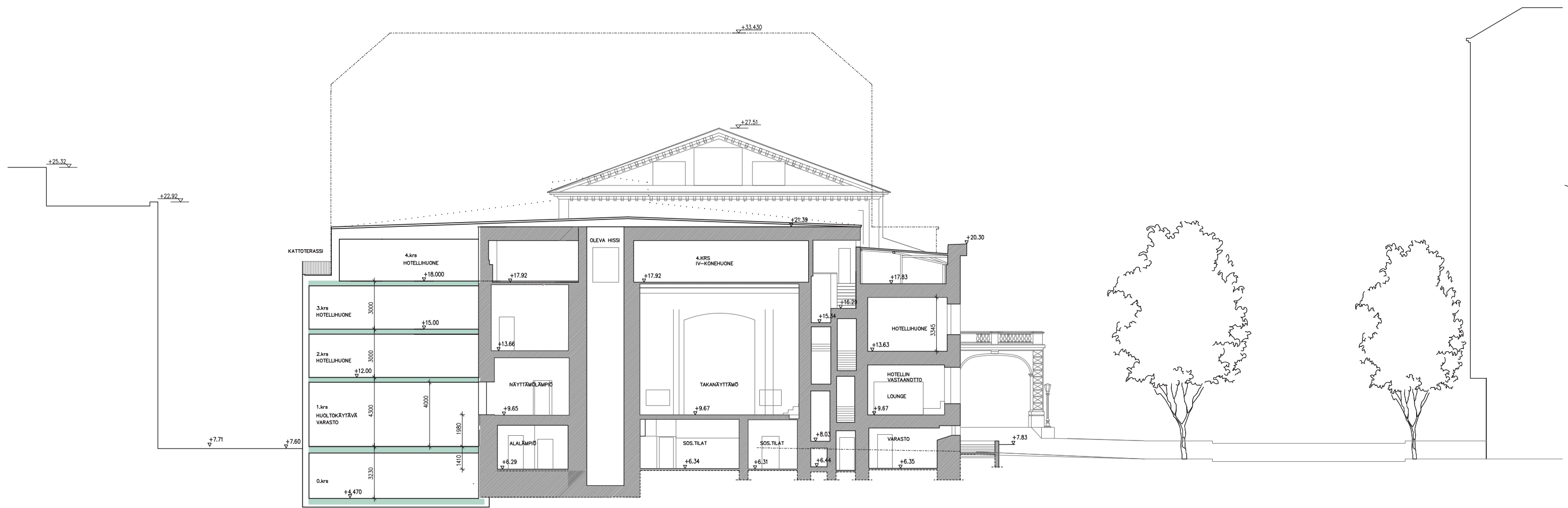
Perustuu vuoden 2005 mittapöytäkirjaan.  
Korot NI-korkeusjärjestelmässä. Muunnos N2000:ksi, +305mm

**LAAJENNUSOSA 5.KRS**

**Uudet rakenteet / välipojat vanhalla osalla**



LEIKKAUS B - B



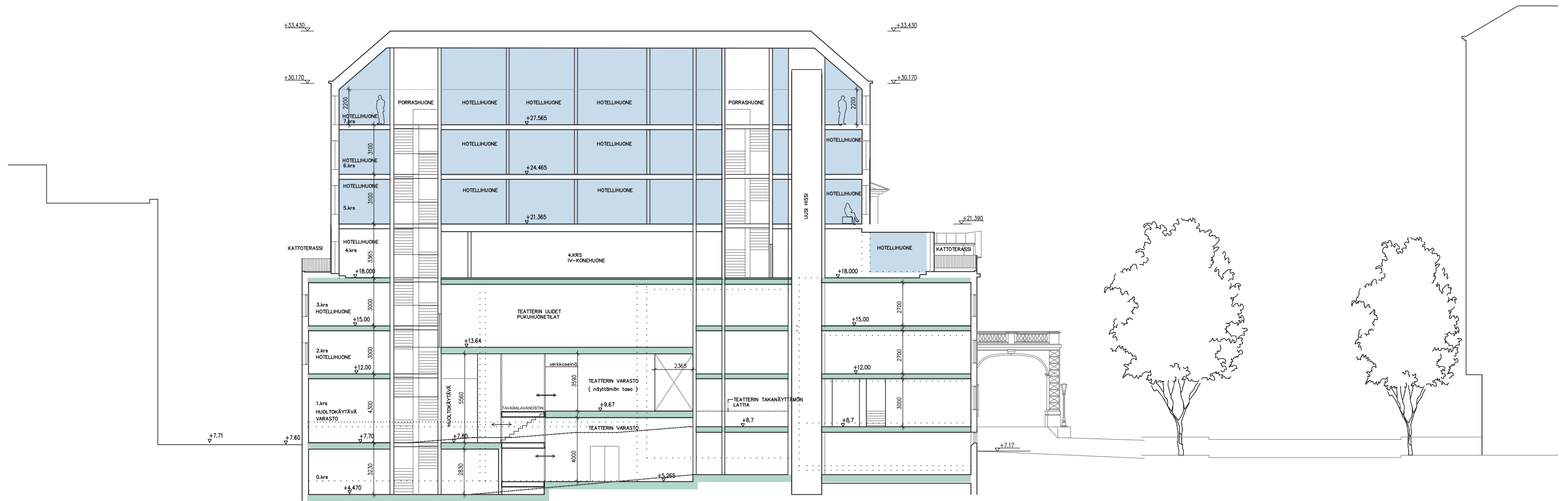
LAAJENNUSOSA 5.KRS

UUDET RAKENTEET / VÄLIPOHJAT VANHALLA OSALLA



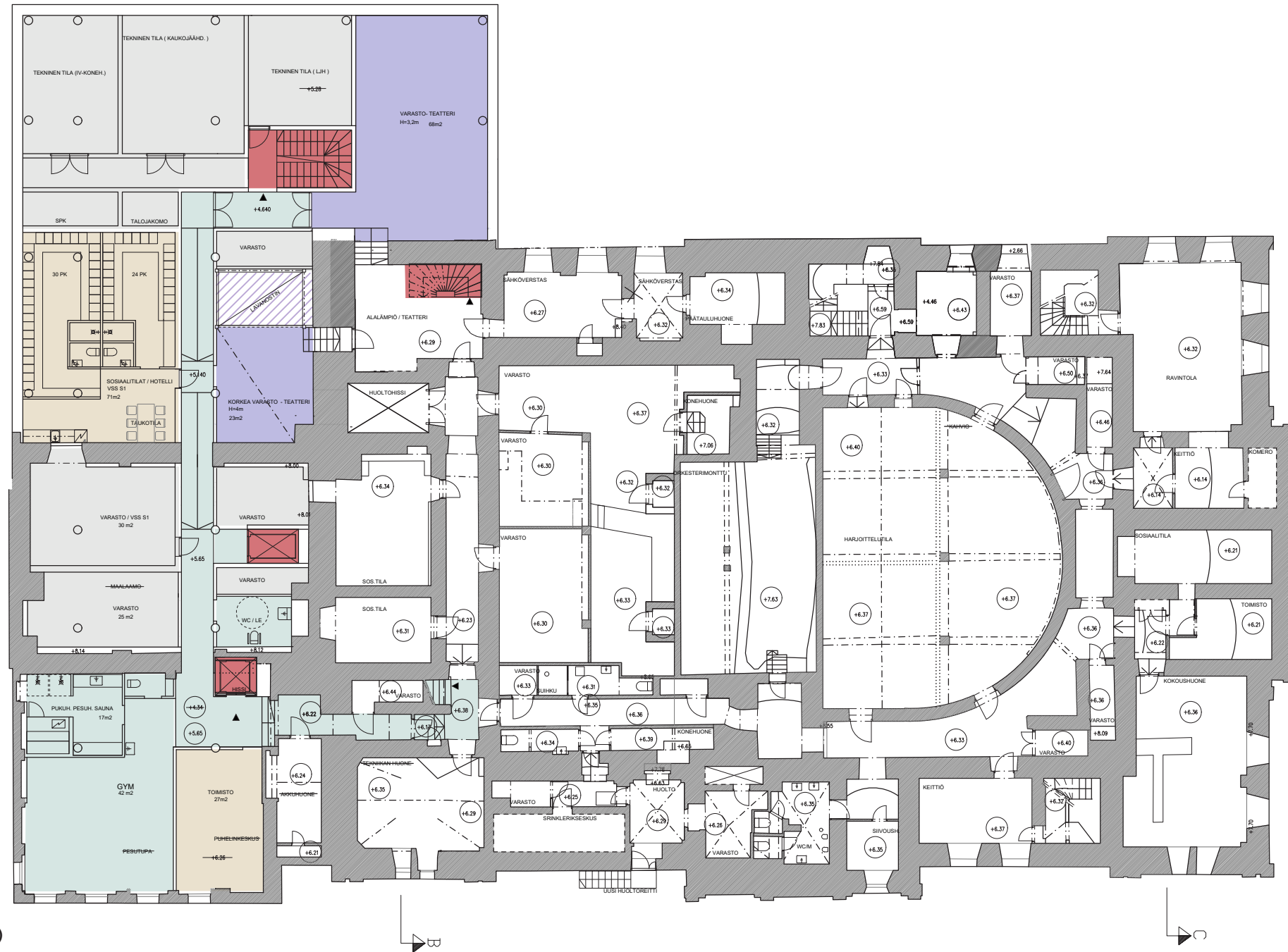






- LAAJENNUSOSA 4.-7.KRS
- UUDET RAKENTEET / VÄLIPOHJAT

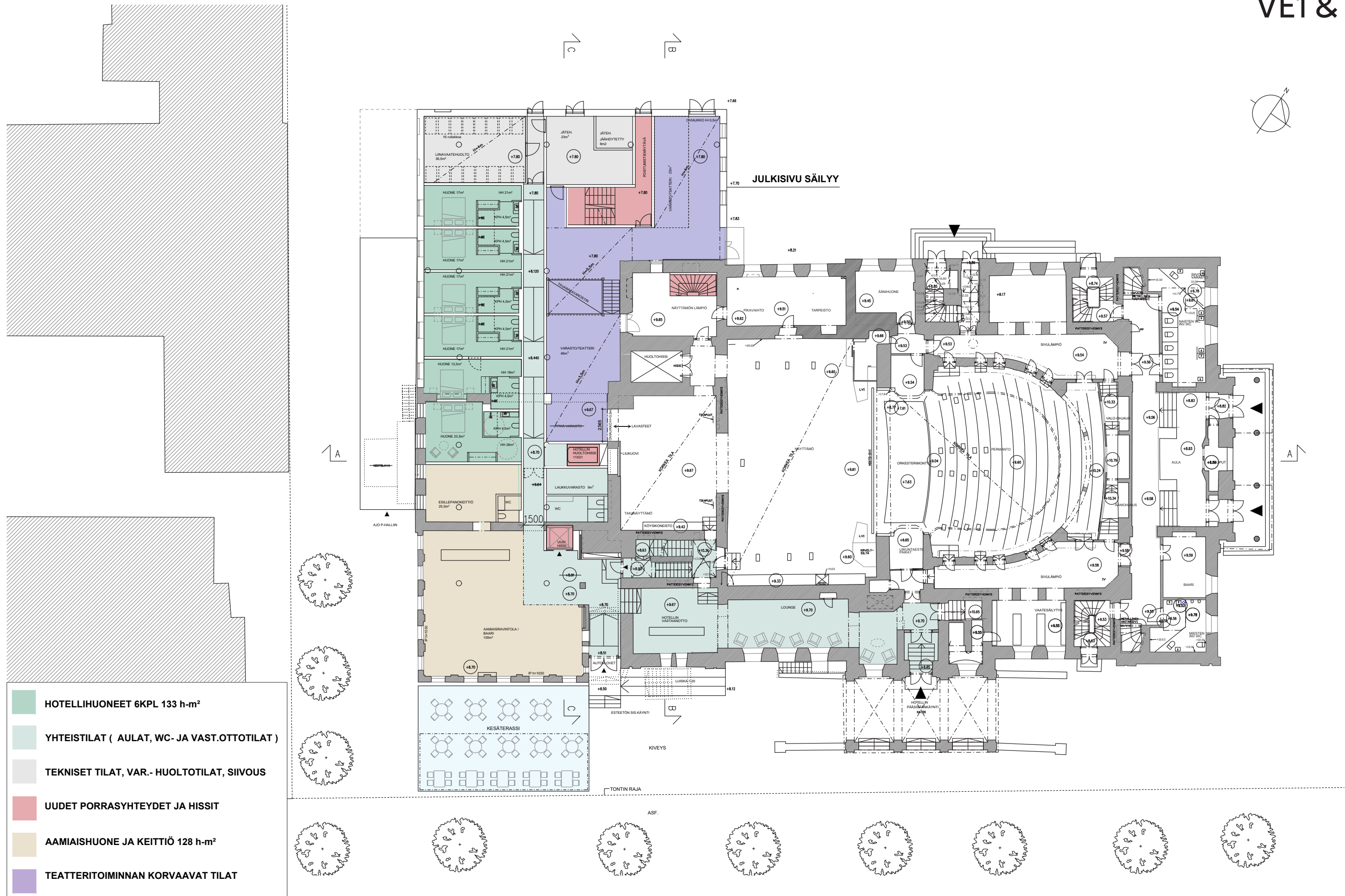




- TEKNISET TILAT, VARASTOT, SIIVOUS, KÄYTÄVÄT**
- UUDET PORRASYHTEYDET JA HISSIT**
- HENKILÖKUNNAN TILAT ( SOS.TILAT, TOIMISTOTILAT )**
- KUNTOSALI, YLEISÖ WC-TILAT**
- PYSÄKÖINTIHALLI 1200 Brm<sup>2</sup>**
- TEATTERITOIMINNAN KORVAAVAT TILAT**

17700+  
49150

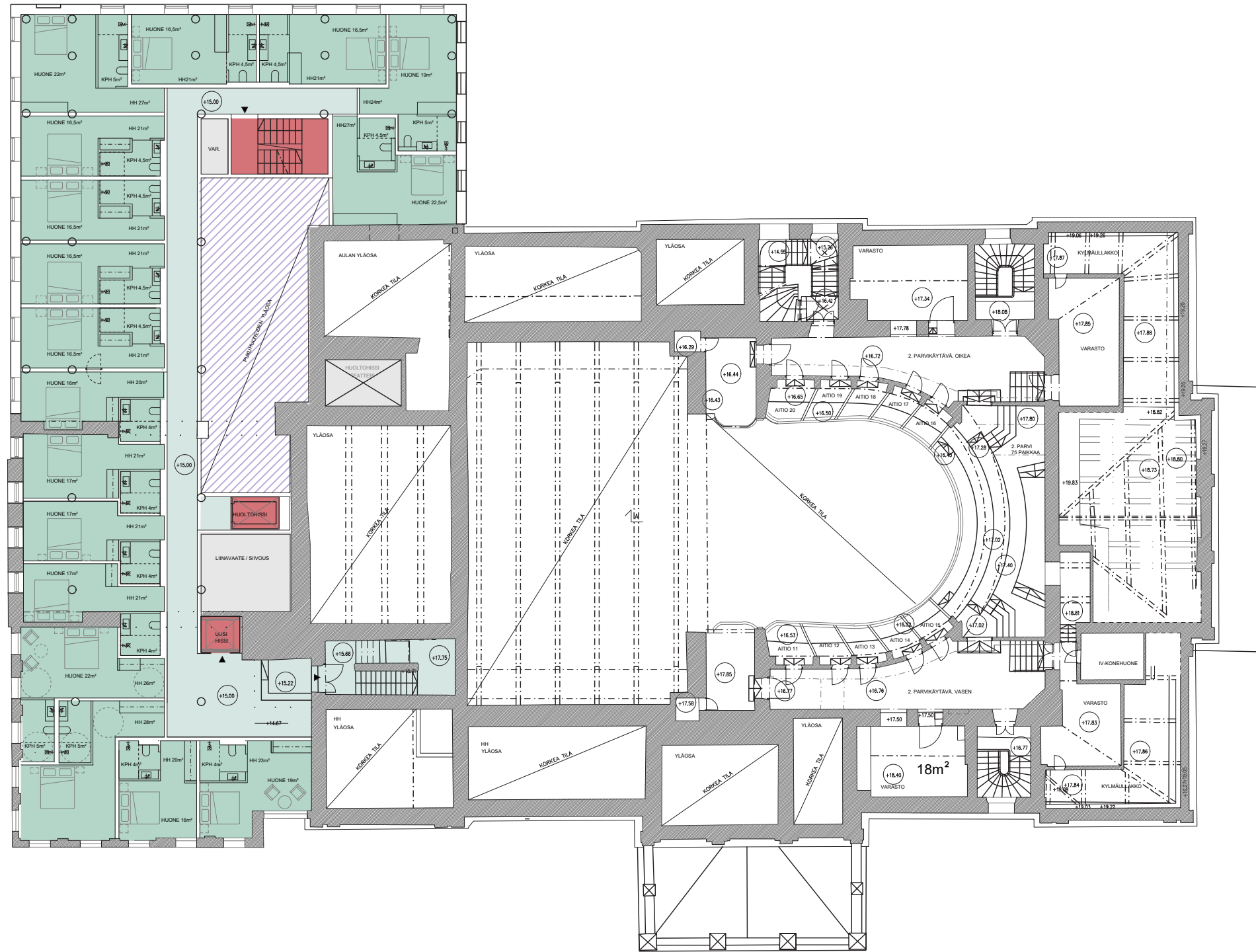












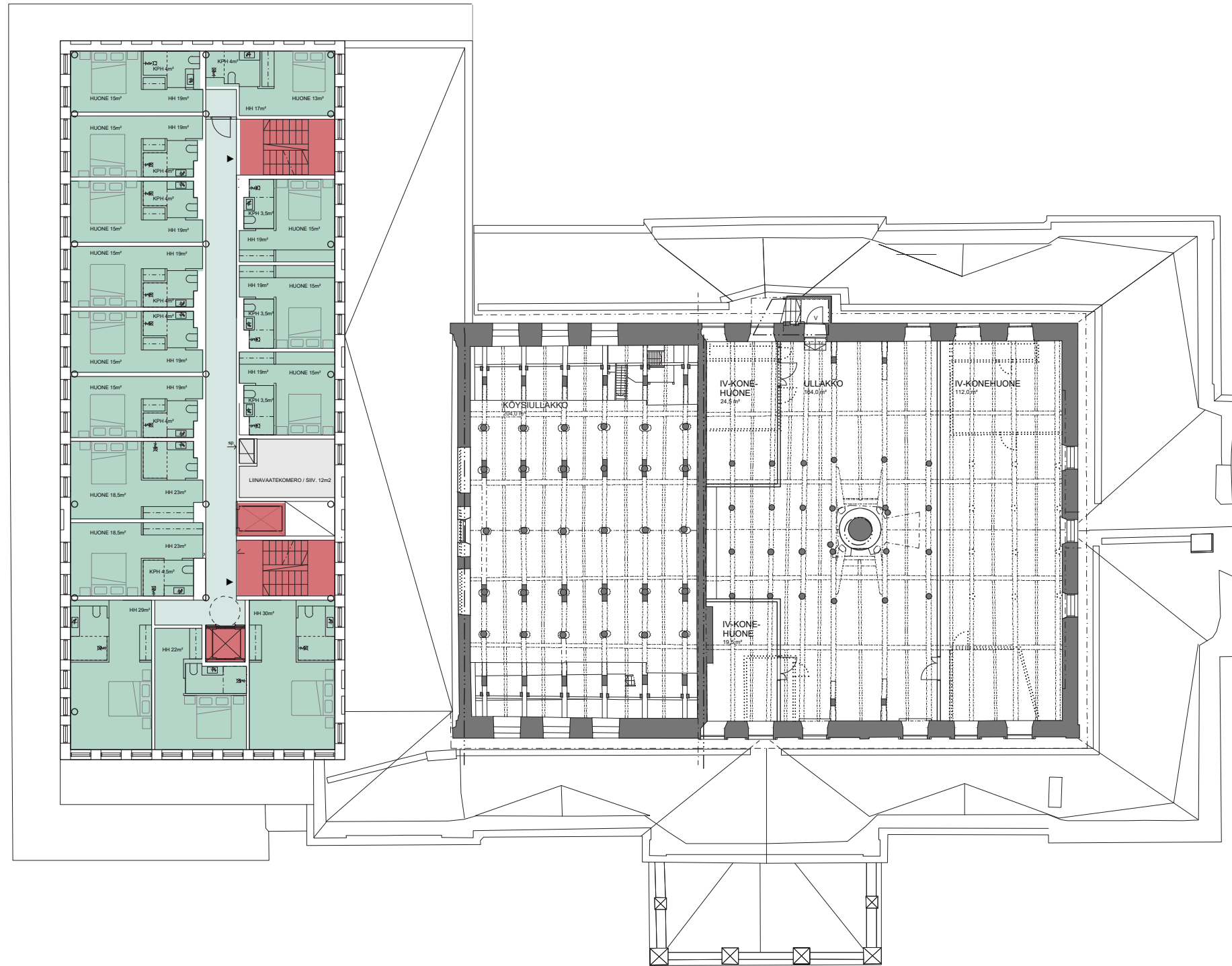
- HOTELLIHUONEET 17 KPL, 366 h-m<sup>2</sup>
- YHTEISTILAT (KÄYTÄVÄT, AULAT) 95 h-m<sup>2</sup>
- TEKNISET TILAT, VARASTOT, SIIVOUS
- UUDET PORRASYHTEYDET JA HISSIT
- TEATTERITOIMINNAN KORVAAVAT TILAT





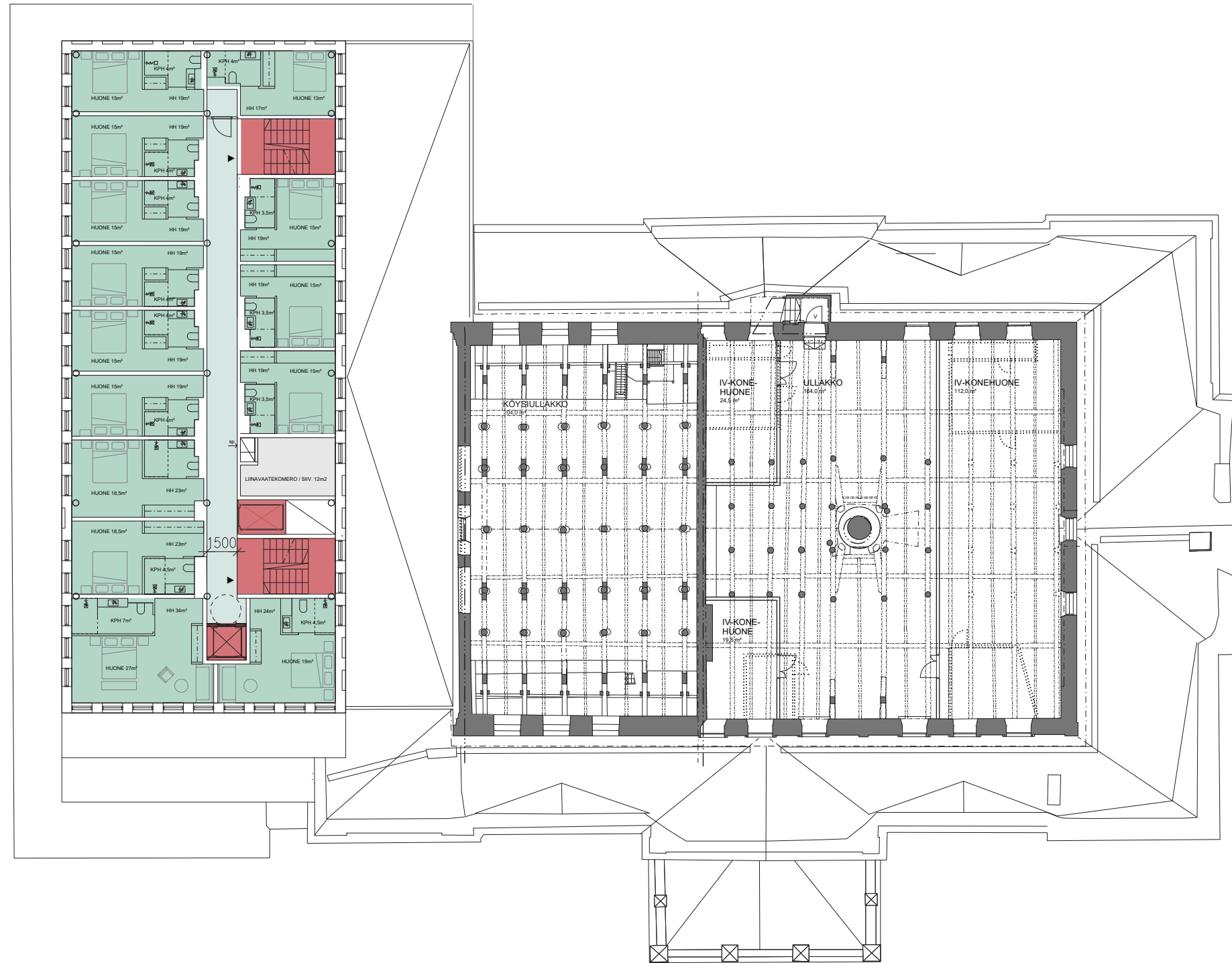
- HOTELLIHUONEET 16 KPL
- YHTEISTILAT (KÄYTÄVÄT, AULAT, WC )
- TEKNISET TILAT, VARASTOT, SIIVOUS
- UUDET PORRASYHTEYDET JA HISSIT
- KATTOTERASSI 4. KRS





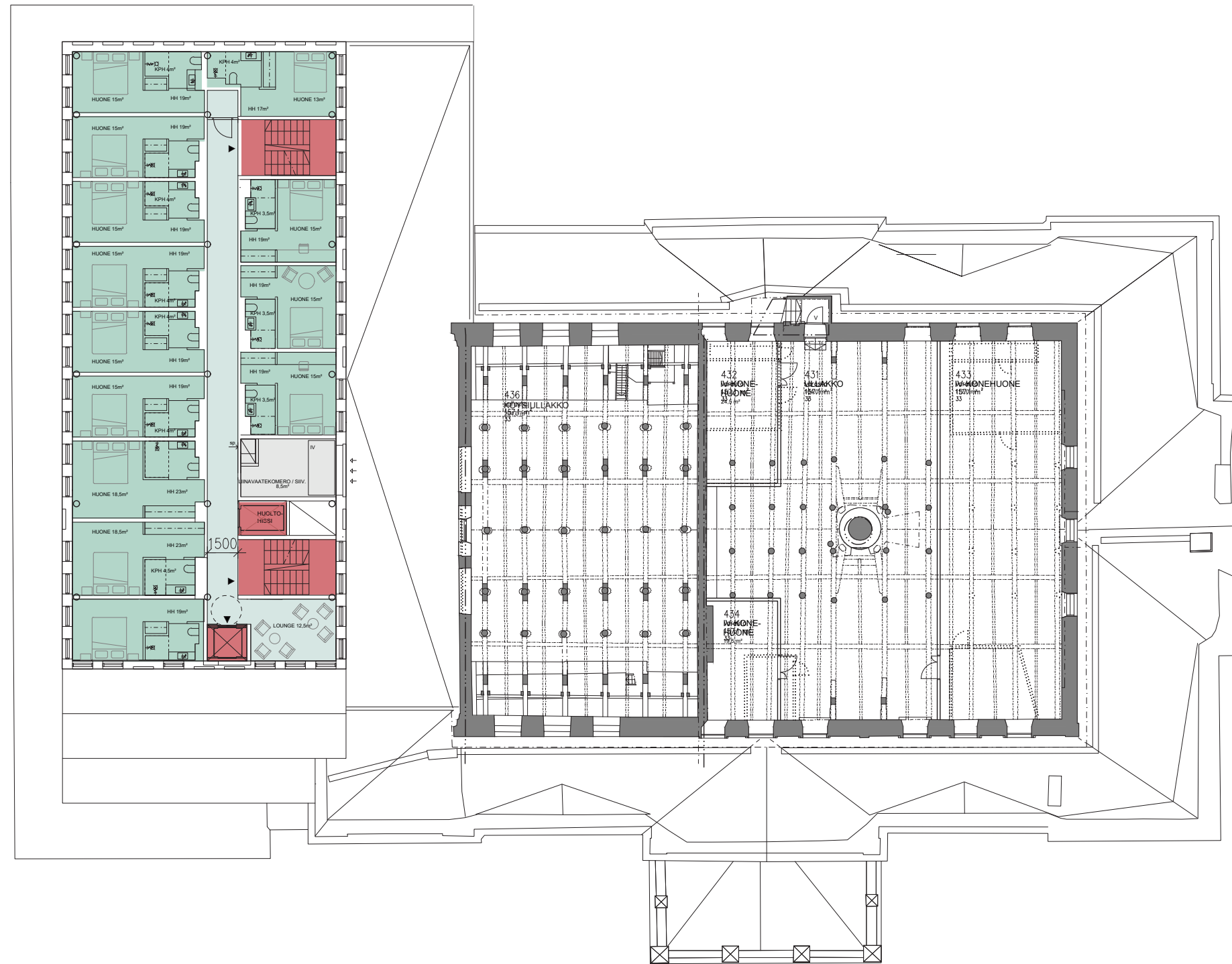
- HOTELLIHUONEET 15 KPL, 290 h- m<sup>2</sup>
- YHTEISTILAT (KÄYTTÄVÄT, AULAT ) 50 h- m<sup>2</sup>
- TEKNISET TILAT, VARASTOT, SIVOUS
- UUDET PORRASYHTEYDET JA HISSIT





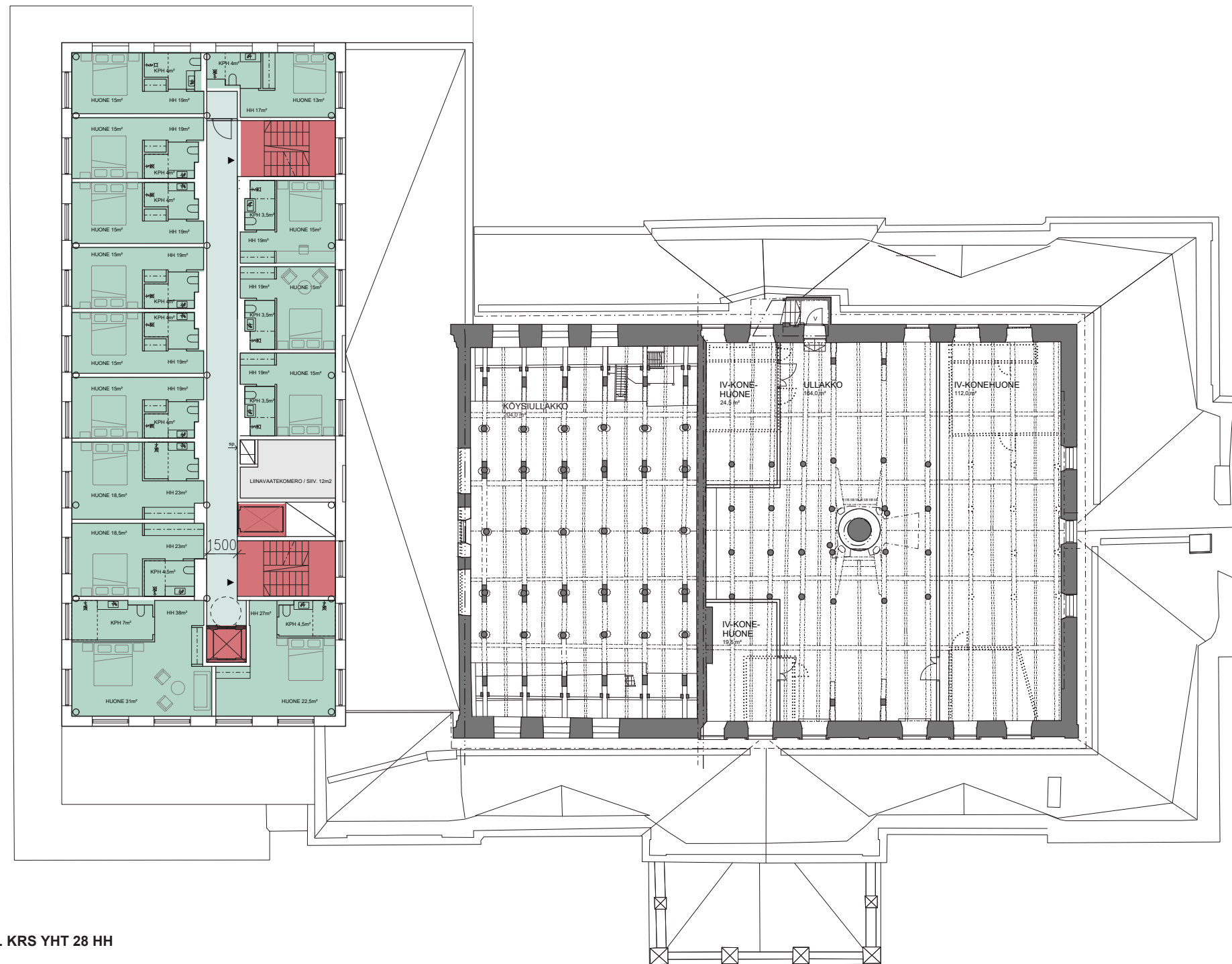
- HOTELLIHUONEET 14 KPL, 290 h- m<sup>2</sup>
- YHTEISTILAT (KÄYTÄVÄT, AULAT ) 50 h-m<sup>2</sup>
- TEKNISET TILAT, VARASTOT, SIIVOUS
- UUDET PORRASYHTEYDET JA HISSIT





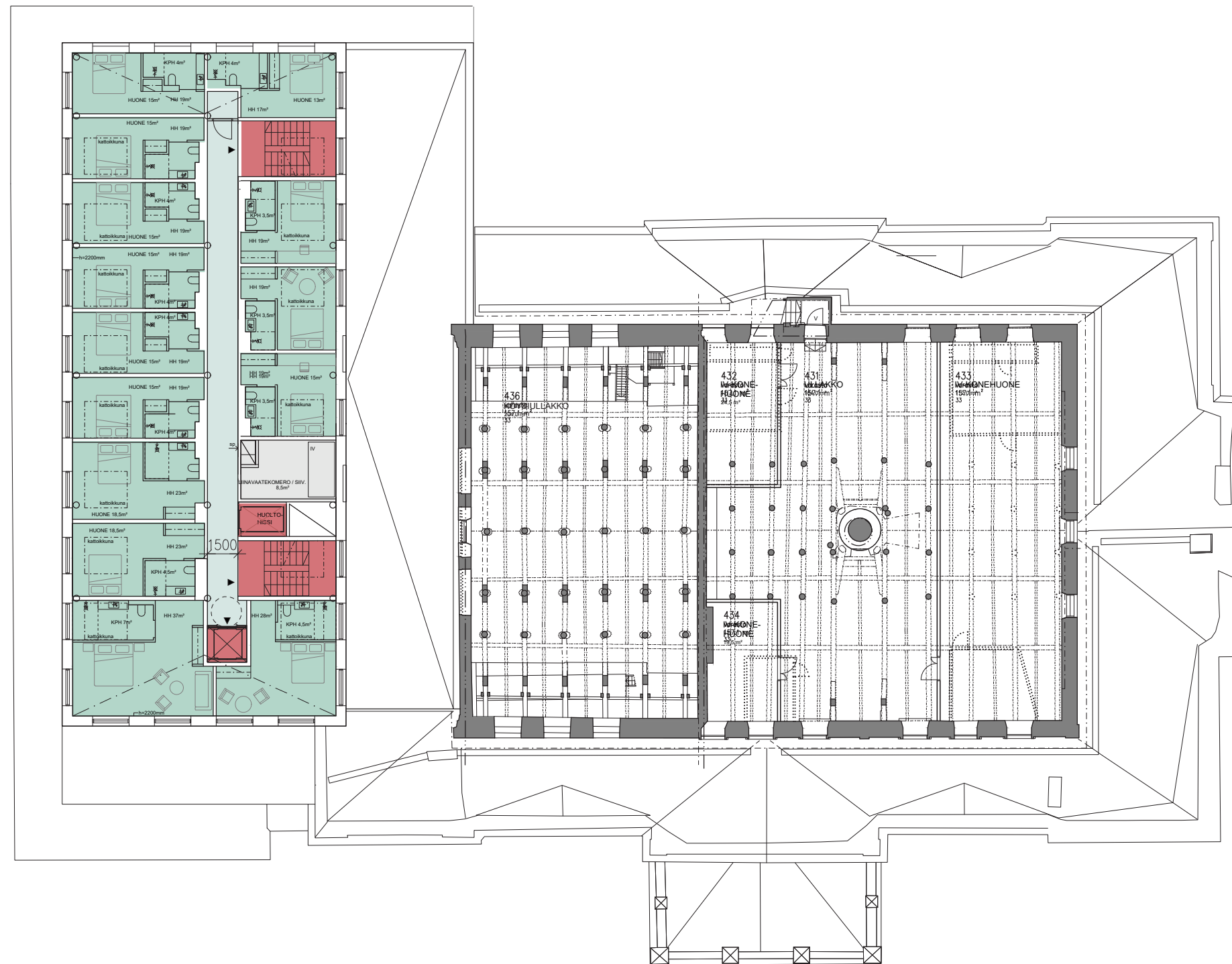
- HOTELLIHUONEET 13 KPL, 290 h- m<sup>2</sup>
- YHTEISTILAT (KÄYTÄVÄT, AULAT ) 50 h-m<sup>2</sup>
- TEKNISET TILAT, VARASTOT, SIIVOUS
- UUDET PORRASYHTEYDET JA HISSIT





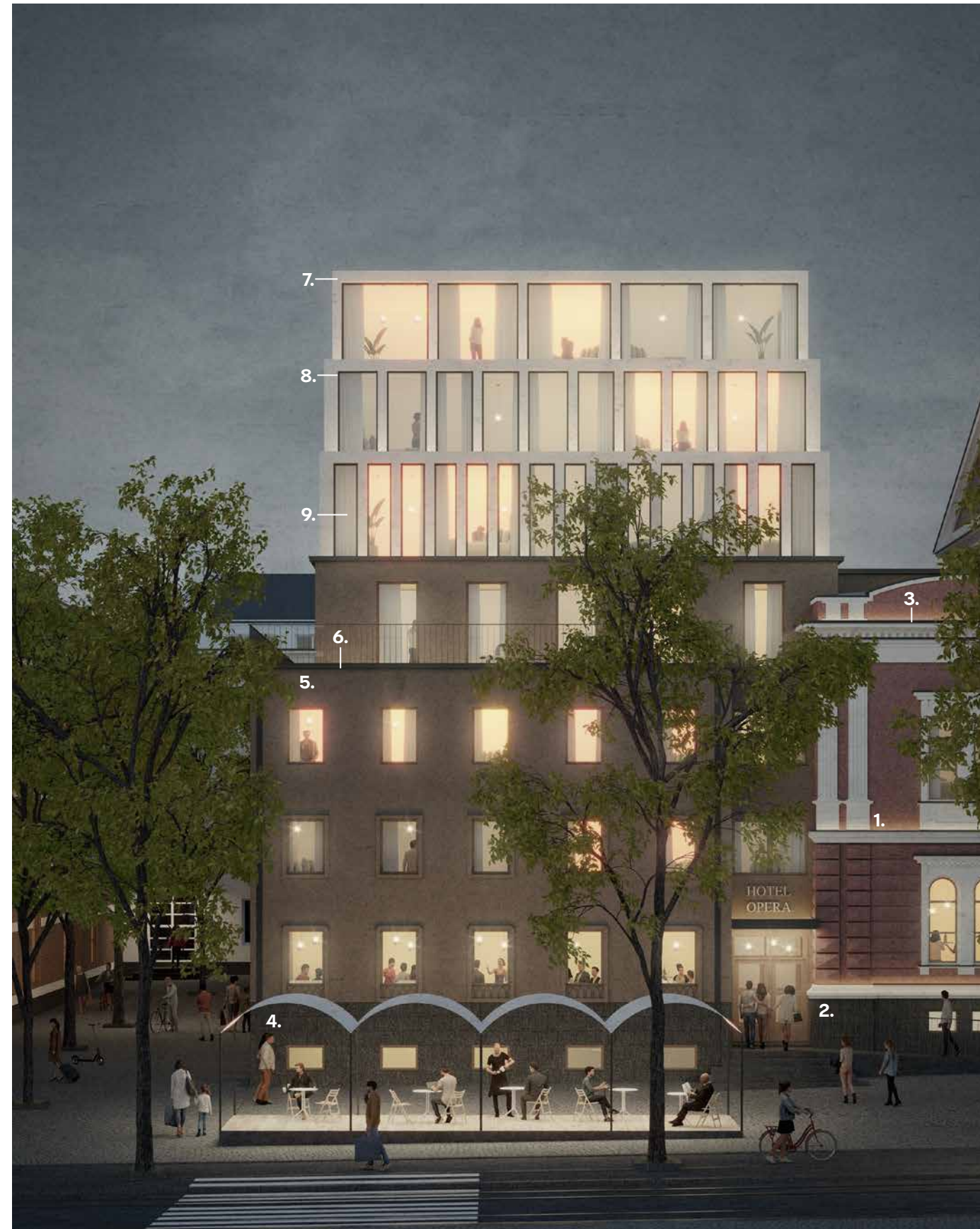
- HOTELLIHUONEET 14 KPL, 290 h- m<sup>2</sup> per kerros 5.-6. KRS YHT 28 HH
- YHTEISTILAT (KÄYTÄVÄT, AULAT ) 50 h-m<sup>2</sup>
- TEKNISET TILAT, VARASTOT, SIIVOUS
- UUDET PORRASYHTEYDET JA HISSIT





- HOTELLIHUONEET 14 KPL, 290 h- m<sup>2</sup>
- YHTEISTILAT (KÄYTÄVÄT, AULAT ) 50 h- m<sup>2</sup>
- TEKNISET TILAT, VARASTOT, SIIVOUS
- UUDET PORRASYHTEYDET JA HISSIT





### JULKISIVUMATERIAALIT

#### VUODEN 1879 OSA:

1. RAPPAUS
2. GRANIITTI
3. PELTI

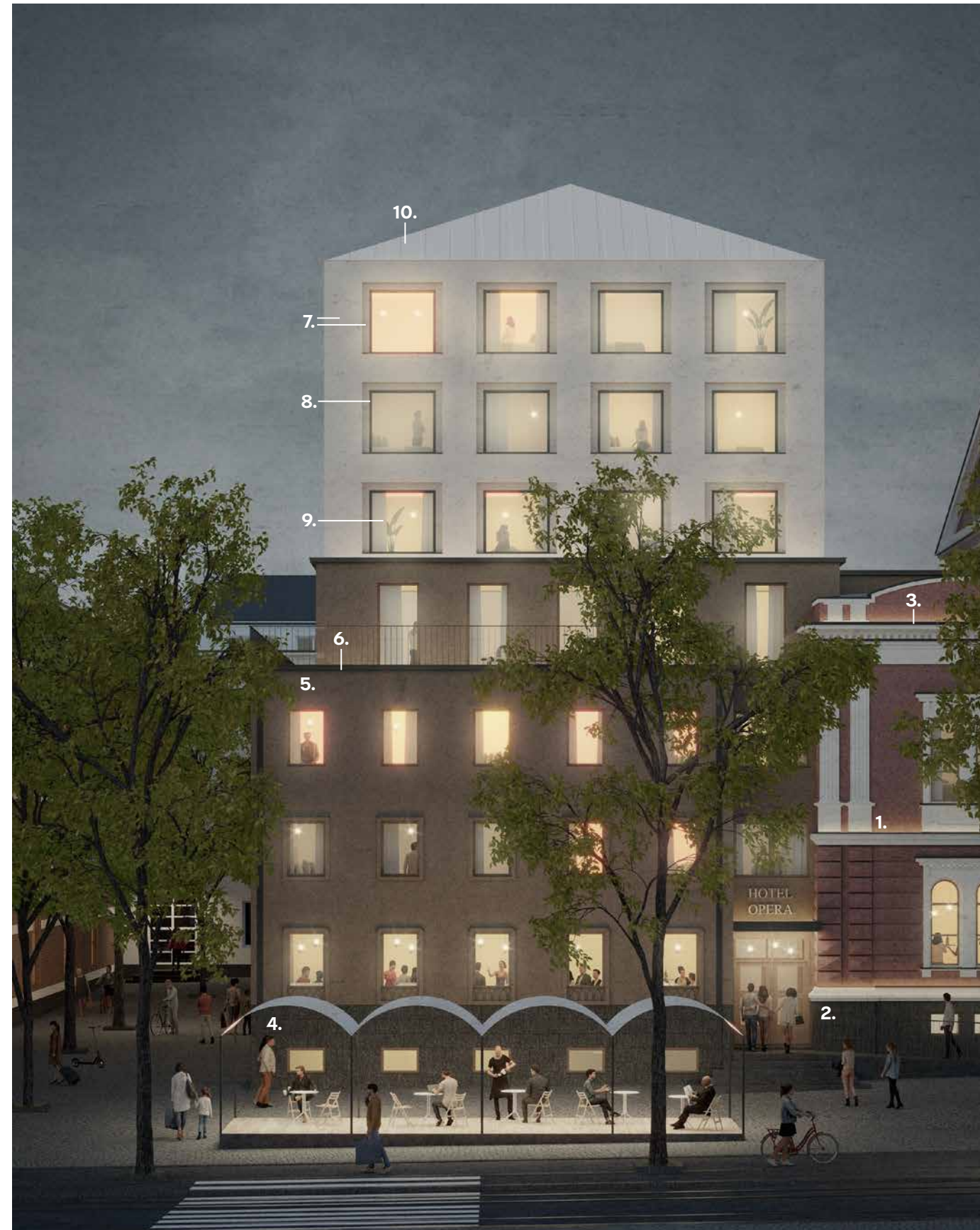
#### 1950-LUVUN LAAJENNUS:

4. PESUBETONI
5. RAPPAUS
6. PELTI

#### UUSI LAAJENNUS:

7. LUONNONKIVI, VAALEA
8. METALLIKARMI, KUPARI
9. LASI, KIRKAS





### JULKISIVUMATERIAALIT

VUODEN 1879 OSA:

1. RAPPAUS
2. GRANIITTI
3. PELTI

1950-LUVUN LAAJENNUS:

4. PESUBETONI
5. RAPPAUS
6. PELTI

UUSI LAAJENNUS:

7. RAPPAUS, VAALEA
8. METALLIKARMI, KUPARI
9. LASI, KIRKAS
10. PELTI, VAALEA