

# SITOWISE

## Kansalaistori – Kaisaniemi Tasonvaihtorakenteiden arkkitehtuuri

14.11.2019



# Tasonvaihtorakenteet

1. Kaisaniemen pääty
  - Poikkeuslupahakemuksen materiaali 30.9.2019
2. Kansalaistorin pääty
  - Luonnokset 1.11.2019



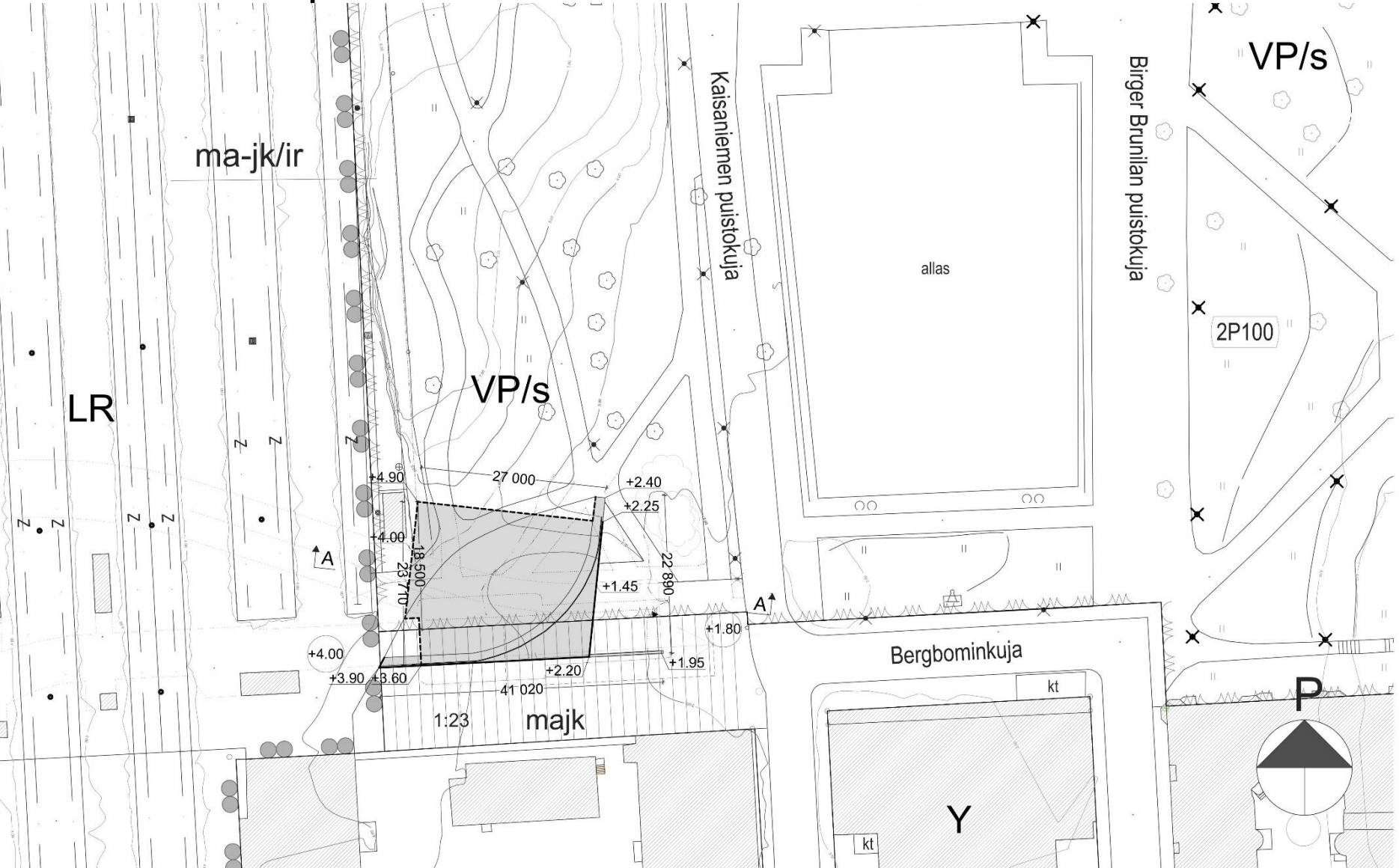
# SITOWISE

## 1. Kaisaniemen pääty

Poikkeuslupahakemuksen materiaalit  
30.9.2019



# Asemapiirros



### ASEMAKAAVAMERKINNÄT JA -MÄÄRÄYKSET



Kaisaniemenpuisto sisältäen Yliopiston kasvitieteellisen puutarhan rakennuksineen on valtakunnallisesti merkittävä rakennettu kulttuuriympäristö.

Kaupunkipuisto, joka on kulttuurihistoriallisesti, puistohistoriallisesti ja kaupunkisesti, puistohistoriallisesti ja kaupunkisesti, kuvallisesti arvokas. Puistoa tulee hoitaa historiallisena puistona. Alueella olevaa puistoa tulee hoitaa siten, että se säilyy elinvoimaisena. Puistoa uudistettaessa tulee huolehtia, että puiston historiallinen tai maisemakuvallinen arvo säilyy.

Suojeltavaksi määrättyjä rakennuksia, rakennusten osia, muistomerkkejä tai portteja sekä puiston reittejä, aitoja, ulkoportaita tai muita kohteita ei saa muuttaa tai hävittää niin, että kohteen tai sen ympäristön puistohistoriallinen tai kulttuurihistoriallinen arvo vähenee.

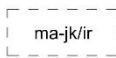
Vp/s alueella kaikista rakennus-, toimenpide- ja maisematyölupia vaativista muutos- ja korjaustöistä on pyydetävä kaupunginmuseon lausunto.



Ohjeellinen maanalaisiin tiloihin johtava ajoramppi.



Ohjeellinen alueen osa, jolle saa sijoittaa matkustajia ja yleistä jalankulkua palvelevan jalankulkutunnelin tason +2 alapuolelle.



Alueen osa, johon saa sijoittaa maanpinnan alapuolelle sijoittuvan liikenneverkon porras- ja hissiyhteyden sekä raitisilmakuilun suojavyöhykkeineen.

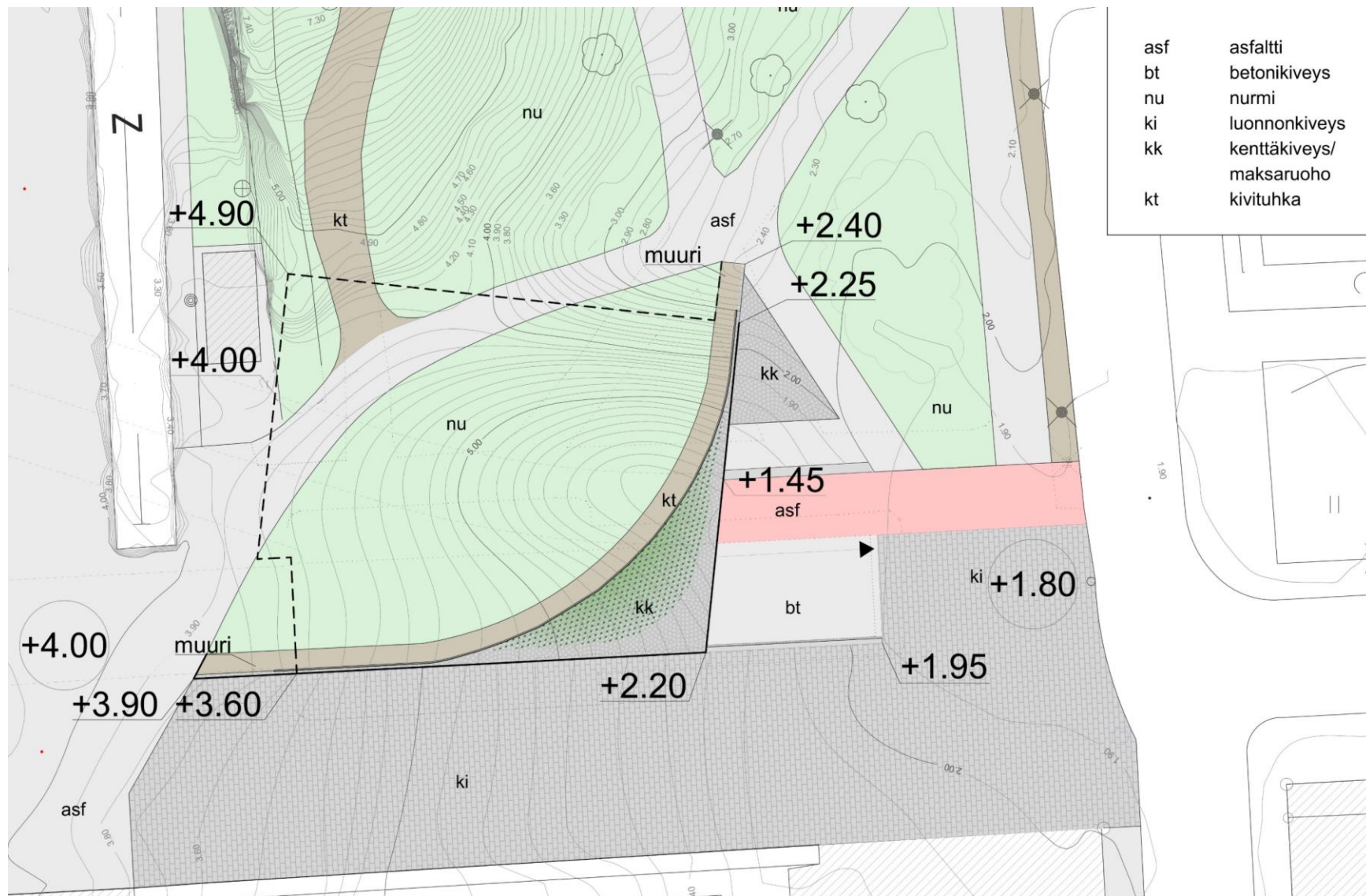
### MUUT MERKINNÄT



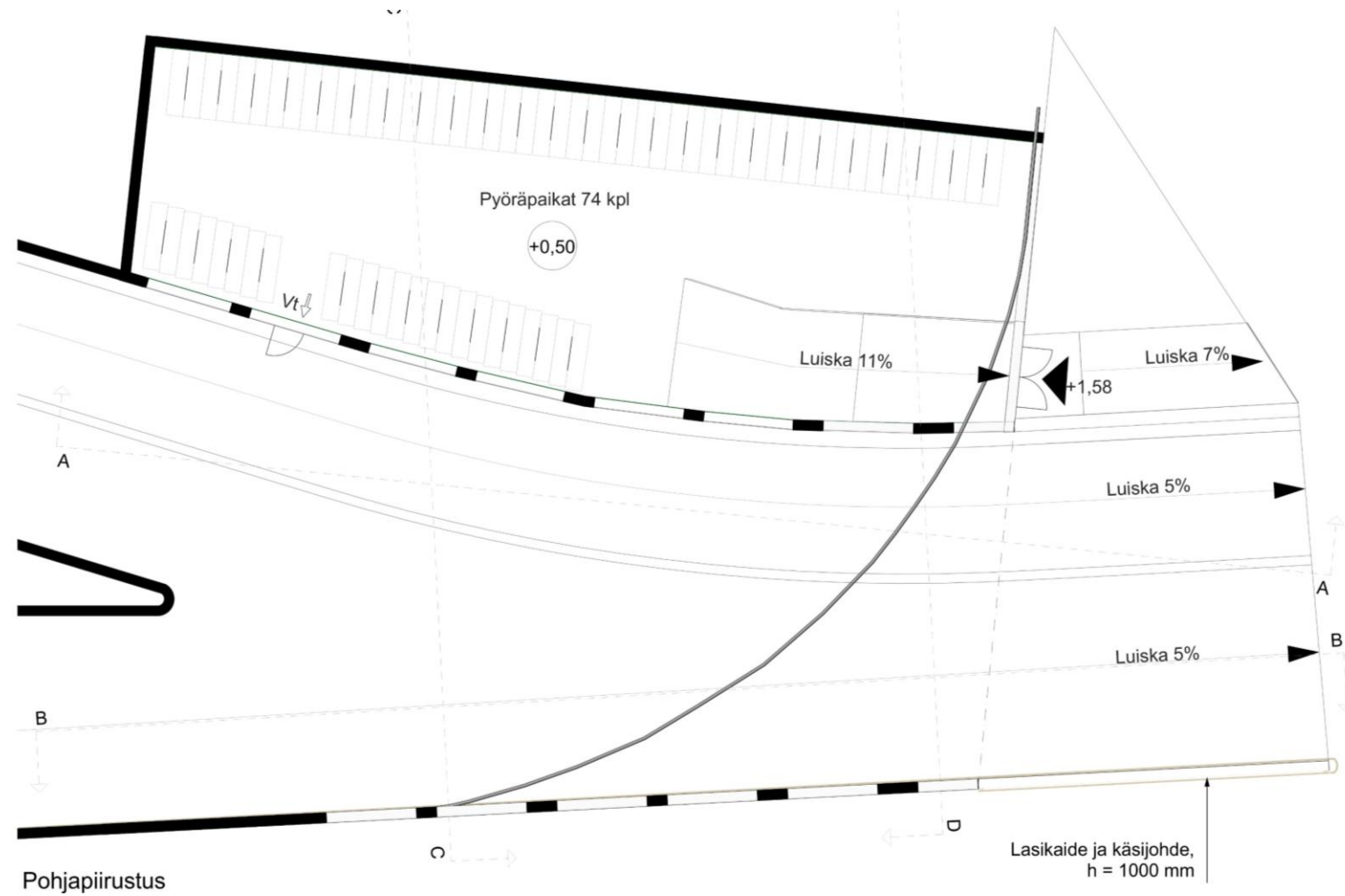
Kadettava puusto



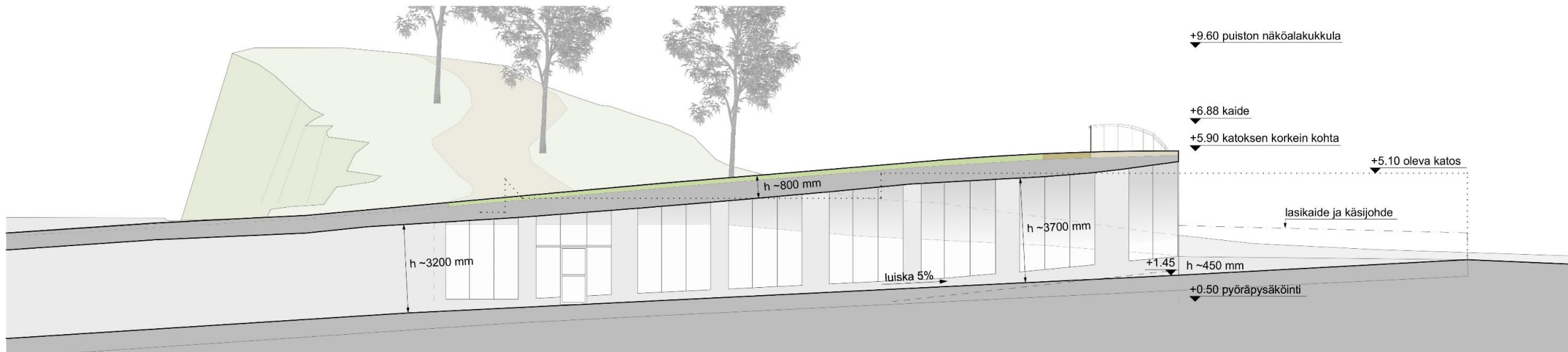
# Kattopiirustus



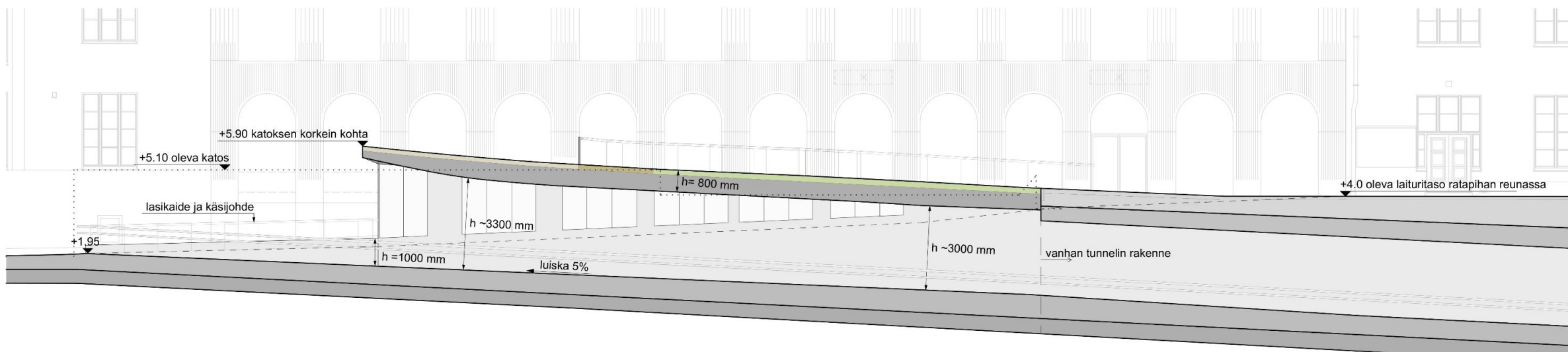
# Pohjapiirustus



# Pituusleikkaukset

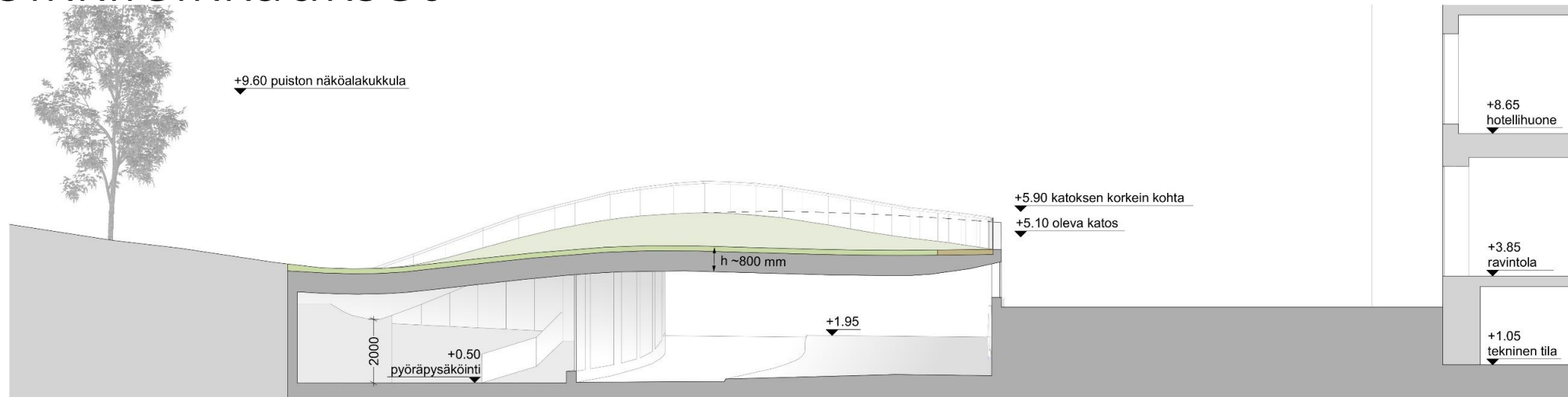


Leikkaus A-A

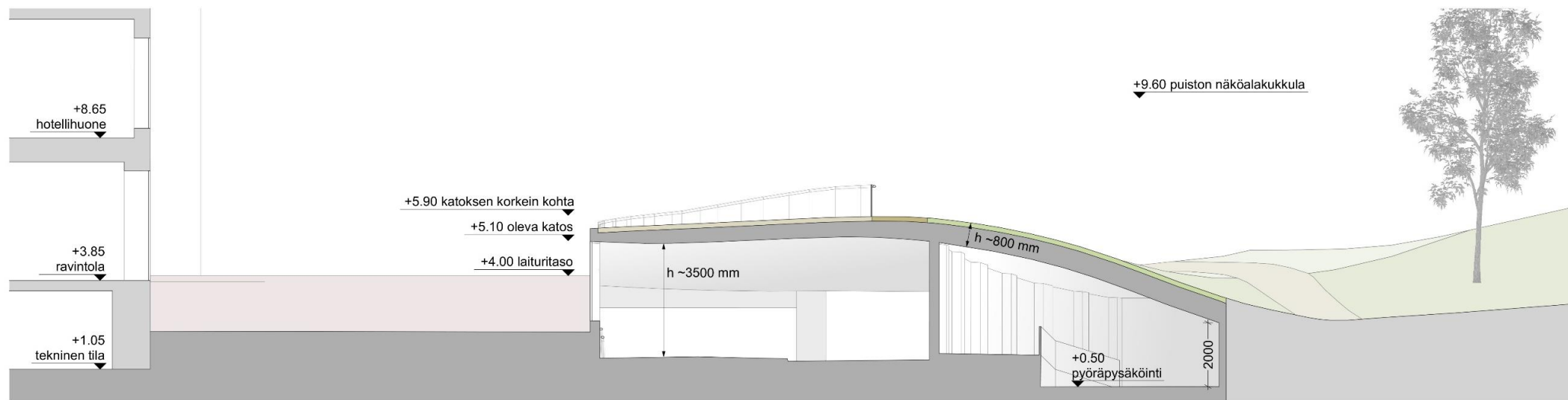


Leikkaus B-B

# Poikkileikkaukset



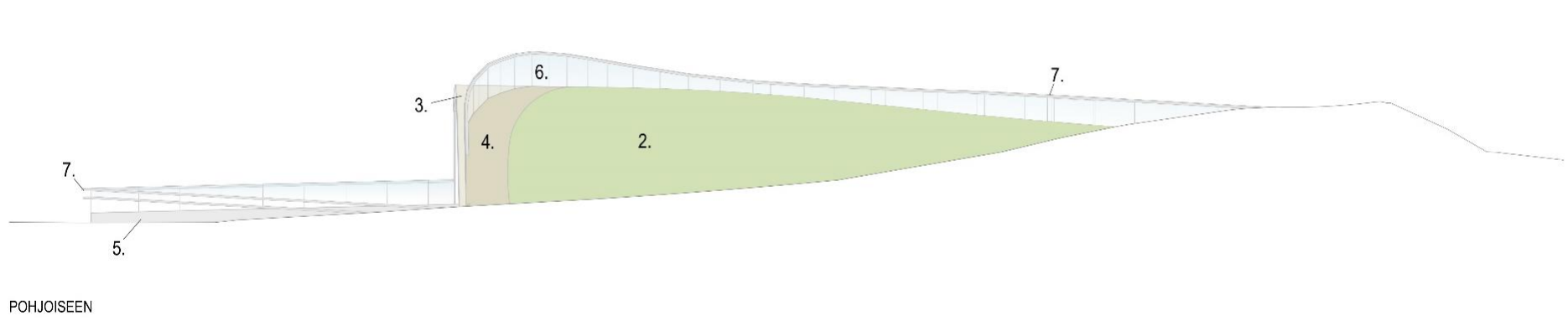
Leikkaus C-C



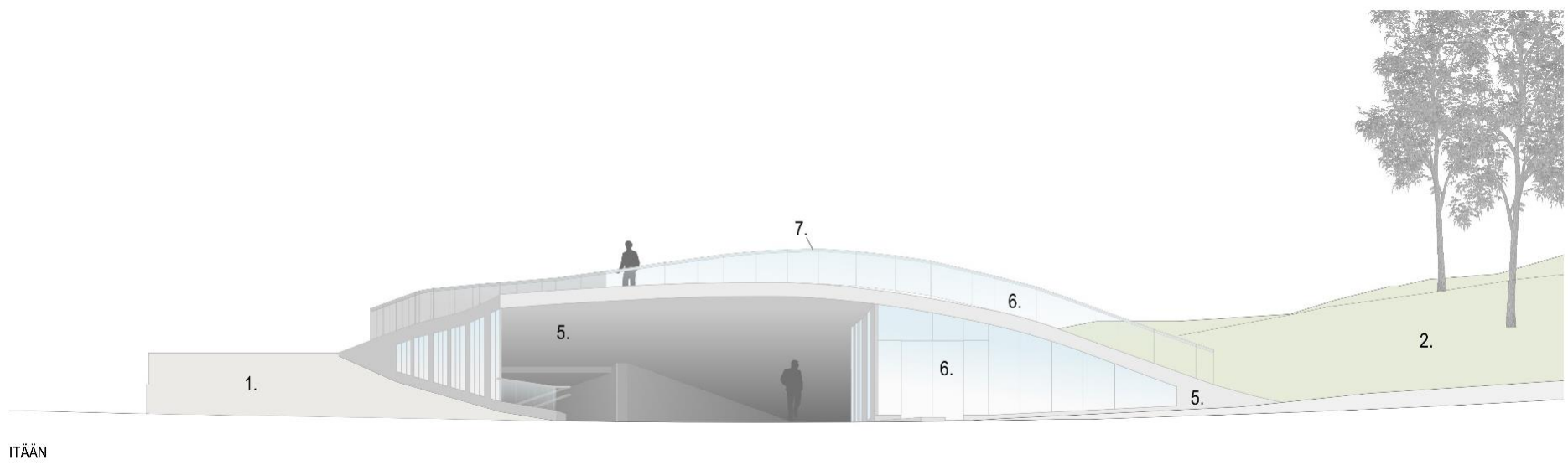
Leikkaus D-D



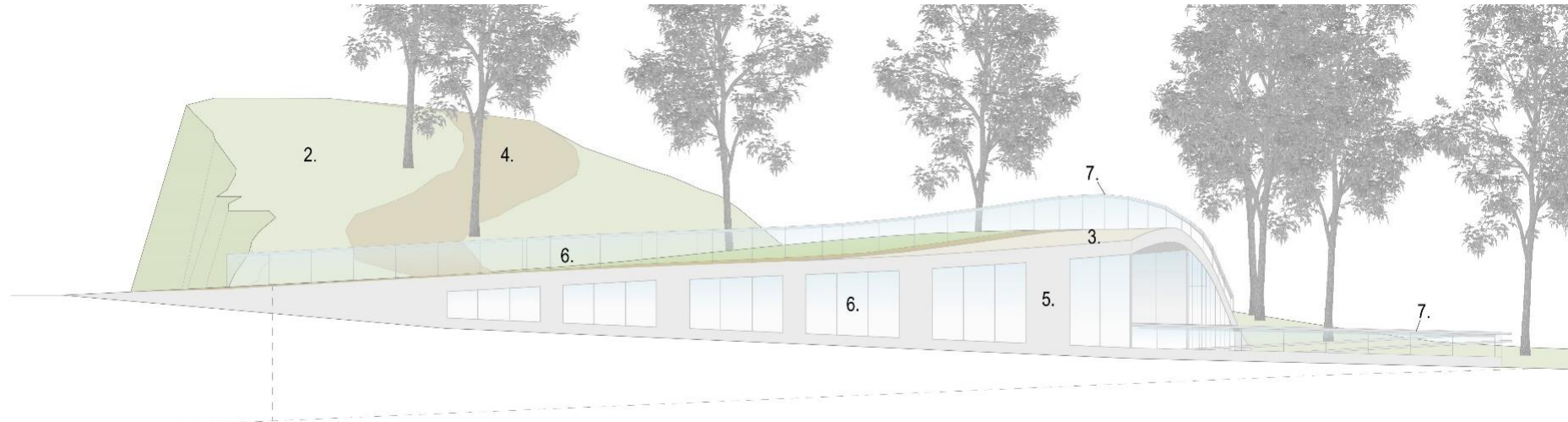
# Julkisivut, pohjoiseen ja itään



- 1. LUONNONKIVEYS
- 2. NURMI
- 3. KENTTÄKIVEYS/  
MAKSARUOHO
- 4. KIVITUHKA
- 5. VALKOBETONI
- 6. LASI
- 7. TERÄS, RST

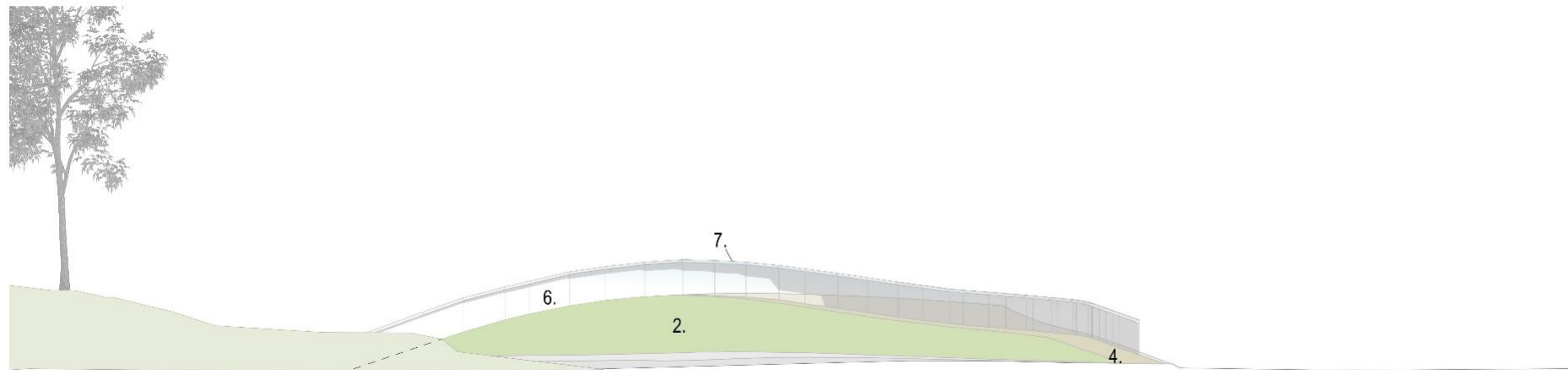


# Julkisivut, etelään ja länteen

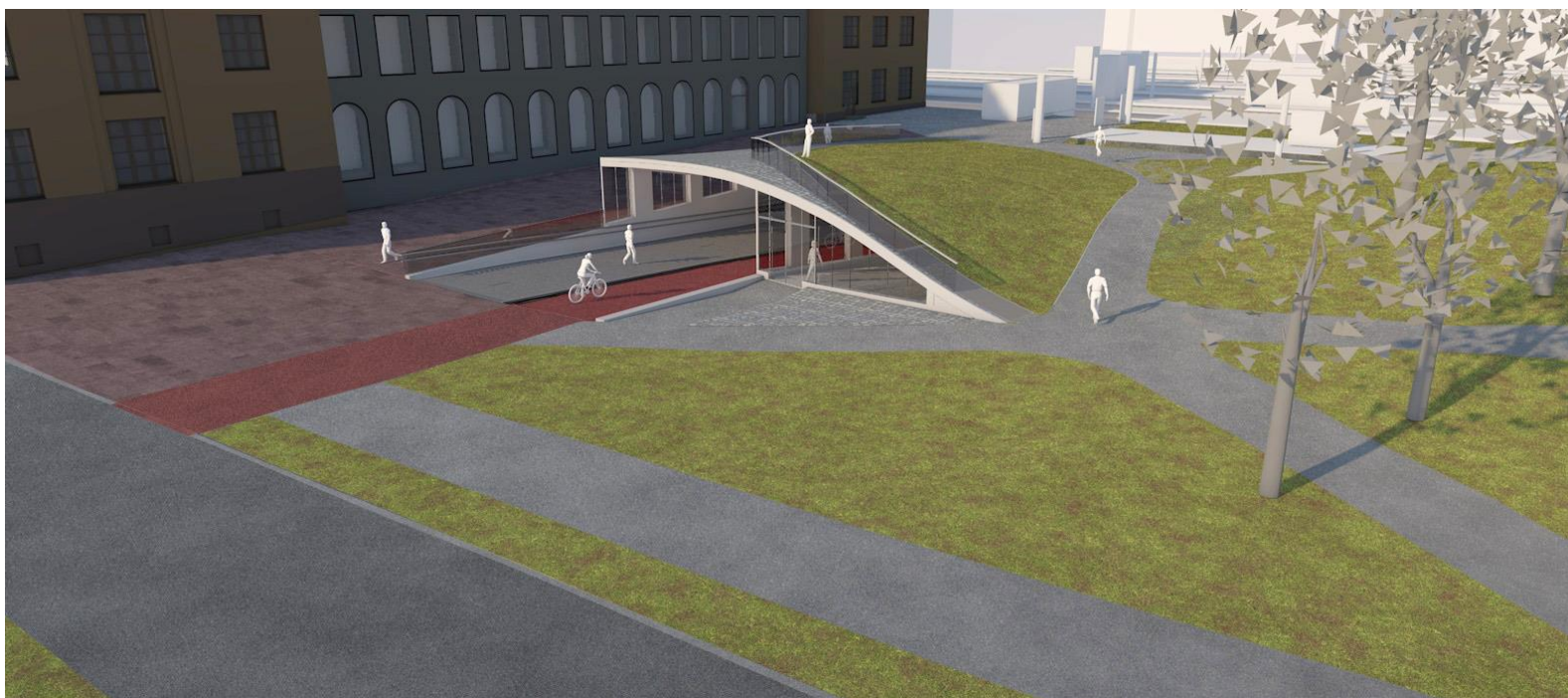


1. LUONNONKIVEYS
2. NURMI
3. KENTTÄKIVEYS/  
MAKSARUOHO
4. KIVITUHKA
5. VALKOBETONI
6. LASI
7. TERÄS, RST

ETELÄÄN



LÄNTEEN







# SITOWISE

## 2. Kansalaistorin pääty

Luonnokset  
1.11.2019





# Asemapiirros



ASEMAPIIRROS JA ASEMAKAAVAOTE 1:500, asemaakaava n:o 10920 hyväksytty 26.3.2004, vahvistettu 2.4.2004

## ASEMAKAAVAMERKINNÄT JA -MÄÄRÄYKSET

**K**

Liike- ja toimistorakennusten korttelialue.

Korttelin 2014 ensimmäinen kerros, korttelin 2015 kadunpuoleinen ensimmäinen kerros ja korttelin 2016–2018 puiston puoleisten sekä aukionpuoleisten rakennusosien ensimmäinen kerros on varattava myymälä-, kahvila-, ravintola- ja muiksi asiakaspalvelutiloiksi.

Rakennuksen julkisivu tulee tehdä rapattuna ja vaaleana paikalla muuraten. Puiston puoleisissa rakennuksissa tulee käyttää julkisivumateriaalina myös puuta.

Korttelien 2015–2018 LR-alueen puoleinen julkisivu tulee suunnitella materiaaleiltaan ja aukokukseltaan vaihtelevaksi ja kaupunkikuvaltaan korkeatasoiseksi.

Liike- ja toimistorakennusten korttelialueen osa, joka on varattu yleiselle jalankululle ja joka on rakennettava siten, että se liittyy vieriseen katuun, katuaukioon tai puistoon.

**h**

Korttelin, korttelinosan ja alueen raja.

—

Ohjeellinen tontin raja.

---

Osa-alueen raja.

---

Ohjeellinen alueen tai osa-alueen raja.

×

Risti merkinnän päällä osoittaa merkinnän poistamista.

Kaupunginosan numero.

**2**  
**KLUUVI**  
**2016**  
**1**

Kaupunginosan nimi.

Korttelin numero.

Ohjeellinen tonttinumero.

ALVAR AALLON K

Kadun, katuaukion tai puiston nimi.

28000

Rakennusoikeus kerrosalanelömetreinä.

VI

Roomalainen numero osoittaa rakennuksen taisen osan suurimman sallitun kerrostuvun.

+2.0

Maanpinnan likimääräinen korkeusasema.

□

Rakennusala.

ma

Maanallinen tila.

**VP**

Puisto.

Puistoalueet ja niihin liittyvät julkiset tilat tulee toteuttaa yhtenäisen puistosuunnitelman mukaan eri osa-alueiden erityispiirteet sekä kaupunkikuvan kannalta tärkeät kaupunkinäköymät huomioottaen.

Puistoalueen kiveytyjen osien ja julkisten ulkotilojen rakentamisen materiaalina tulee suosia luonnonkiveä.

Puistoalueen ja julkisten ulkotilojen valaistuksesta tulee laatia kokonais suunnitelma.

**vp**

Puistoalueen osa, jonka saa kivetä aukion tapaan ja jonka tulee sisältää myös istutuksia. Alueen päällysteiden tulee olla ajaa sekä tilapäisiä rakentelua kestäviä. Alueen kiveytyt osat tulee tehdä luonnonkiveä.

**ka**

Ohjeellinen kaupunkikuvallisista syistä avoimena pidettävä näkymälinja.

○ ○

Istutettava puurivi. Sijainti ohjeellinen.

**ka**

Katuaukio, jonka pinta on pääosin kiveetty luonnonkiveillä.

Katuaukioille saadaan sijoittaa myös istutuksia.

Radanvarren korttelien 2015–2018 välisille katuaukioille tulee sijoittaa istutuksia ja puuta aukoiden itäreunalle.

Karamzininranta tulee suunnitella Finlandia-falon kaupunkikuvallisen ja rakennustalteen arvon mukaisesti.

**LR**

Rautatiealue.

—

Katu.

**pp**

Jalankululle ja polkupyöräilylle varattu alueen osa.

— **pp**

Ohjeellinen jalankululle ja polkupyöräilylle varattu alueen osa.

|||||

Yleiselle jalankululle varattu alueen osa.

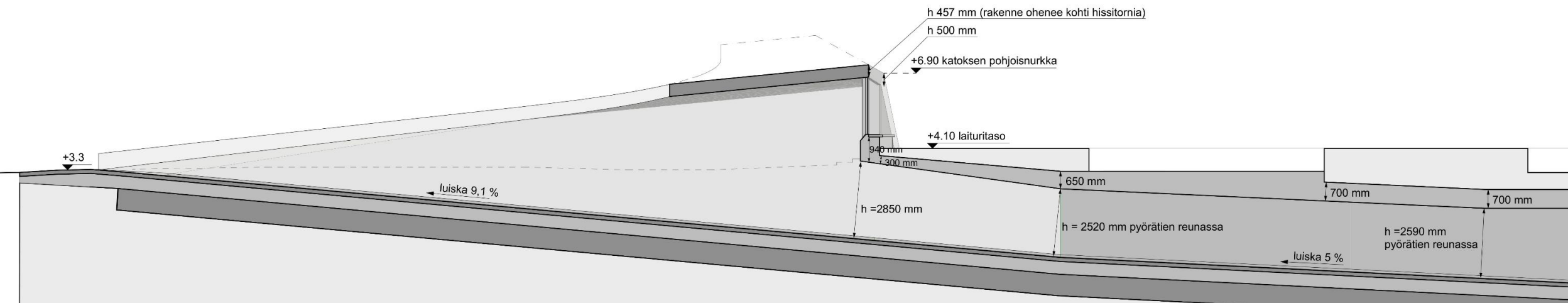
|||||

Ohjeellinen yleiselle jalankululle varattu alueen osa.

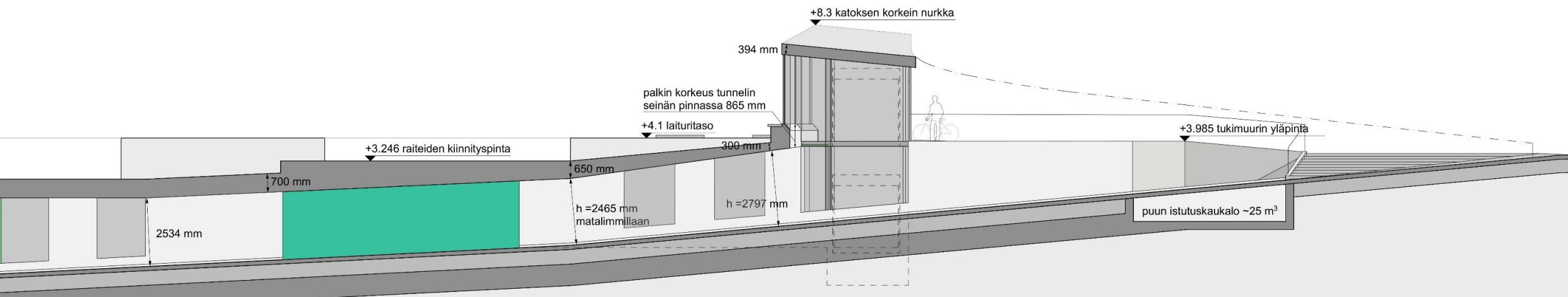
● ●

Maanallinen viemäritunneli, jonka katon korkeusasema laskee idästä alkaen -11,5:stä Munkkisaari-Mäntymäki-viemäritunneliin -23,0:seen, sekä uusi haaratunneli.

# Pituusleikkaukset



Leikkaus A-A



Leikkaus B-B