



Santahaminan saarella oli jo keskiajalla satamapaikkoja ja se oli määrätty Helsingin kaupungin ensimmäiseksi sijaintipaikaksi 1500-luvun puolivälissä. Laajasalossa on ollut kartanoita 1600-luvulta saakka. Muutama vanhoista päärakennuksista on paikoillaan. Laajasaloon alettiin rakentaa 1800-luvun loppupuolella aluksi helsinkiläisten kesäasuntoja ja myöhemmin myös omakotitaloja. Kerros- ja rivitaloalueita on rakennettu alueelle 1960-luvulta lähtien.

Peruspiiriin kuuluu useita saaria, joista suurimmat, Vartiosaari ja Villinki muodostavat omat osa-alueet. Näissä on edelleen lähes pelkkää kesäasutusta. Santahaminassa on varuskunta ja kadettikoulu. Tärkeimpiä ulkoilualueita ovat Tullisaaren ulkoilupuisto, Reposalmen uimaranta ja Aittasaari.

Yliskylän asunnoista neljä viidesosaa on kerrostaloissa, jotka on rakennettu pääosin 1960- ja 1970-luvulla. Jollas oli 1980-luvulle saakka väljä omakotialuetta, mutta sittemmin alueelle on rakennettu tiiviitäkin pientaloalueita. Alue täydentyy edelleen Itä-Jollaksessa Tonttuvuorelle.

Laajasalon öljysatama-alue vapautuu nykyisestä käytöstään vuonna 2010. Alueelle rakennetaan uusi merellinen kaupunginosa Kruunuvuorenranta, jonka osayleiskaavaehdotus valmistuu vuonna 2006. Rakennettuna alue tulee muodostamaan uuden urbaanin merijulkisivun kantakaupungin vastarannalle.

På DEGERÖ har det funnits herrgårdar sedan 1600-talet. Helsingforsborna började småningom bygga sommarvillor, och sedan 1960-talet också höghus och radhus i Degerö.

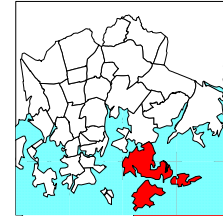
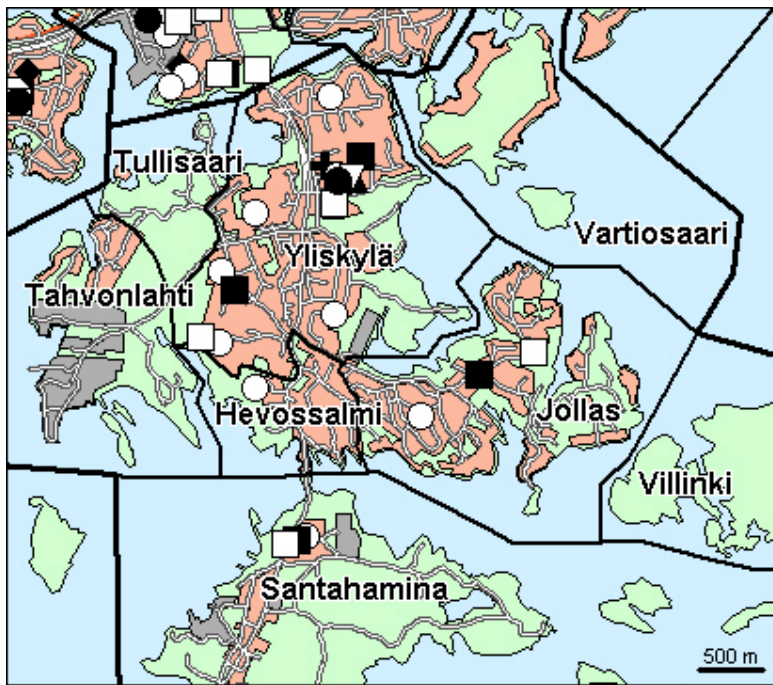
Distriktet omfattar många öar, bl.a. Vårdö och Villinge, där det fortfarande finns nästan bara sommarbosättning. Ön Sandhamn upptas av garnisoner. Sydvästra Uppby domineras av höghus - mest kommunala hyreshus. I samarbete mellan invånare och tjänstemän har en förbättring av lokalcentrets miljö och en enhetligare stadsstruktur planerats.

I Jollas och Hästnässund växer folkmängden starkt som följd av ny, tät bebyggelse.

There have been manors in the island of LAAJASALO (orig. Degerö) since the 17th century. People from Helsinki first built villas in the area. Since the 1960s, blocks of flats and terraced houses were built as well.

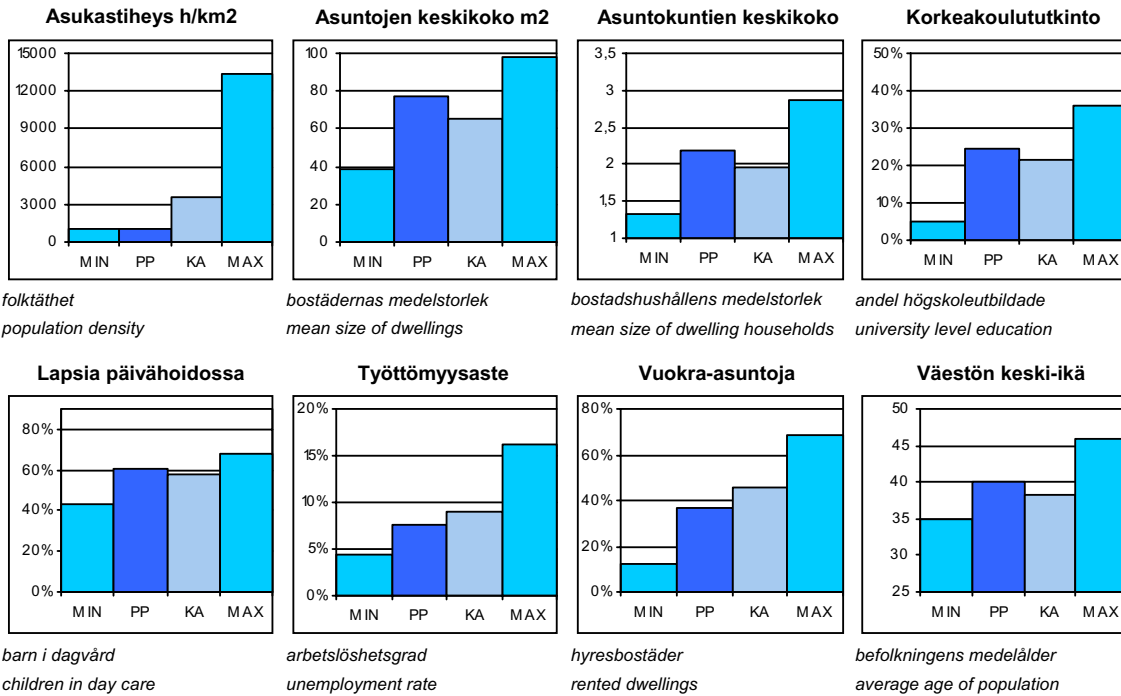
The district has many islands, including Vartiosaari and Villinki, which still mostly have summer houses. Santahamina is a garrison island. Southwestern Yliskylä is dominated by blocks-of-flats - mostly council houses. Inhabitants and officials have cooperated for measures to improve the environment and to fill gaps in the urban structure.

The population of Jollas and Hevossalmi is growing rapidly thanks to new, dense residential construction.



- Kirjasto
- Koulu, ala-aste
- ◇ Erikois- ja yksityiskoulu
- ▽ Koulu, lukio
- ▲ Koulu, ylä-aste
- ★ Kulttuurikeskus
- Leikkipuisto
- Nuorisotila
- Päiväkoti
- ⊕ Terveysasema
- ⊕ Terveyskeskussairaala
- ◆ Yhteinen väestösuoja
- ☆ Yleinen väestösuoja

© Copyright Helsingin kaupunki, Kaupunkimittausosasto 036§/2003
 © Genimap Oy, Lupa L5475/03



PP = Peruspiirin arvo
 KA = Kaupungin peruspiirien keskiarvo

MIN = Peruspiirien pienin arvo
 MAX = Peruspiirien suurin arvo

603 Laajasalon peruspiiri

ALUEET Väestö 1.1.2004 Työpaikat 31.12.2001

Områden District

Alue:	Maapinta-ala km2:	Asukkaat:	Työpaikat:
480 Vartiosaari	1,01	31	1
491 Yliskylä	3,38	10883	1189
492 Jollas	2,19	2963	537
493 Tullisaari	0,65	10	2
494 Tahvonlahti	1,46	350	199
495 Hevossalmi	0,74	1734	133
500 Villinki	1,68	6	0
510 Santahamina	4,28	582	209
532 Itäsaaret	1,16	28	0
Yhteensä:	16,55	16587	2270

ÄIDINKIELI JA KANSALAIUUUS 1.1.2004

Modersmål och nationalitet Mother tongue and nationality

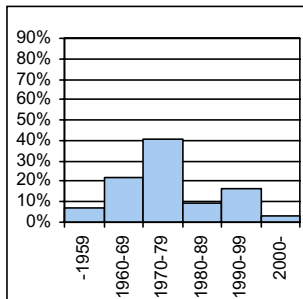
Suomenkieliset:	14 737	88,8	%
Ruotsinkieliset:	1 134	6,8	
Muun kieliset:	716	4,3	
Ulkomaalaiset:	574	3,5	
Ulkomaalaistaustaiset:	914	5,5	
H:gissä syntyneitä:	8 147	49,1	

VÄESTÖNMUUTOKSET 2003

Befolkningsförändringar Vital statistics

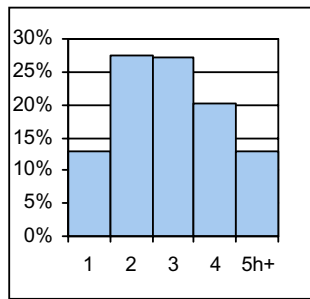
Syntyneet lkm:	188	11,3	/ 1000 as.
Kuolleet lkm:	123	7,4	
Muutto alueelle lkm:	1 755	105,5	
Muutto alueelta lkm:	1 801	104,2	

Asuntokannan ikä



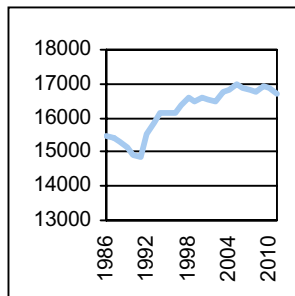
bostadsbeståndets ålder
age of dwelling stock

Huoneistotyytit



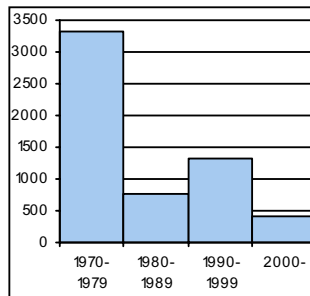
lägenhetstyper
types of dwellings

Väestö



befolkning
population

Asuntotuotanto



bostadsproduktion
housing production

ALUESUHDELUKUJA 1.1.2004

Lokala tätheter Area ratios

Asukkaita/km2:	1 001
Työpaikkoja/km2:	137
Kerrosala/ha:	585

IKÄRAKENNE 1.1.2004

Ålderstrukturen Age structure %

0-6v:	1 350	8,1
7-15v:	2 030	12,2
16-18v:	551	3,3
19-24v:	1 012	6,1
25-39v:	3 293	19,9
40-64v:	6 132	37
65+ v:	2 219	13,4

PERHEET JA ASUNTOKUNNAT 1.1.2004

Familjer och bostadshushåll

Families and households

Asuntokuntien lkm:	7 550
Asuntokuntien keskipakko:	2,19
1-hengen asuntokuntia:	2 730
Perheiden lkm:	4 740
Lapsiperheiden lkm:	2 129
Perheiden keskipakko:	2,83

KOULUTUSASTE 31.12.2002

Utbildningsgrad Level of education %

15v täytt lkm:	13 368	
Enint perusaste:	4 298	32,2
Keskiaste:	3 820	28,6
Alin korkea-aste:	1 988	14,9
Korkeakoulututkinto:	3 262	24,4
Lukiota käyvät ja osuus 16-18v:	524	82,4

TULOTASO 2002

Inkomster Income

Tulot/asukas €:	23 115
Tulot/työvoima € (2000):	33 783
Tulot/asuntokunta €:	51 161

ASUMISOLOT 31.12.2002

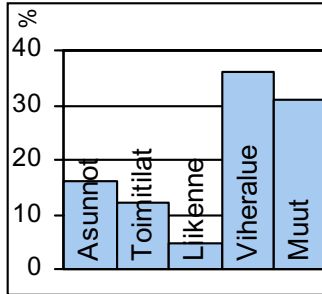
Boende Housing

Asuntojen keskipakko m2:	77,5
Asumisväljyys m2/asukas:	35,4
Asumistiheys huonetta/hen	1,37

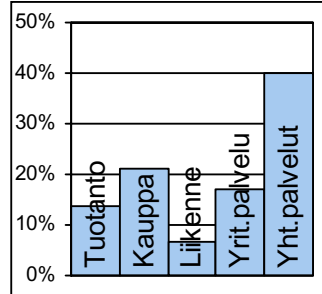
ASUNNOT 31.12.2002

Bostäder Dwellings %

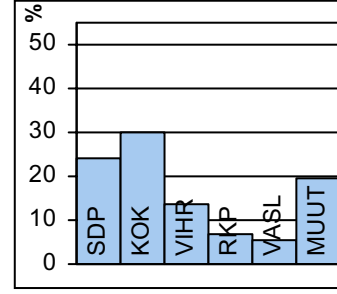
Asuntoja yhteensä:	7 916	
Pientaloasuntoja:	2 751	34,8
Vuokra-asuntoja:	2 940	37,1
Aravavuokra-asuntoja:	1 439	18,2

Maankäyttö

marknävänding
land use

Työpaikat

jobb
jobs

Eduskuntavaalit

riksdagsval
parlament elections

TOIMITILARAKENNUKSET**1.1.2003**

Verksamhetslokaler Business premises	kerrosala 1000 m ²	%
Toimitilarakennukset yhteensä:	214	
Liikerakennukset:	36	16,7
Julkiset rakennukset:	55	25,5
Teollisuus- ja varastorakennukset:	42	19,6
Muut rakennukset:	82	38,2

LASTEN PÄIVÄHOITO**2002**

Barn dagvård Child day care	lkm	/100 lasta
Päiväkoteja:	13	
Lapsia päiväkotihoidossa yhteensä:	804	
1-6v kokopäivähoidossa:	698	50
3-6v osapäivähoidossa:	84	5,8
7-8v osapäivähoidossa:	7	2,5
Kunnallinen perhepäivähoito:		
Lapsia perhepäivähoidossa yhteensä:	57	
1-6v kokopäivähoidossa:	56	3,9
3-6v osapäivähoidossa:	0	0,1
7-8v osapäivähoidossa:	1	0,2
Lapsia koti/yks.hoidon tuen piirissä:	321	

KOULUT**2004**

Skolor Schools	kouluja	oppilaita
Suomenkielinen ala-aste:	4	1 120
Suomenkielinen yläaste:	1	357
Ruotsinkielinen ala-aste:	1	145
Ruotsinkielinen yläaste:	0	0
Lukio:	1	341
Erikoiskoulut:	0	0

KUNNALLISET TERVEYSPALVELUT**2002**

Kommunal hälsovård Municipal health care	lkm	/asukas
Avohoitokäynnit yhteensä:	97 403	5,9
Perusterveydenhuolto:	75 659	4,6
Erikoissairaanhoido:	21 744	1,3

SOSIAALIPALVELUT**2003**

Socialservice Social welfare	lkm	/1000
Toimeentulotuen saajia:	1 022	61,6
Lastensuojelun asiakkaita, 0-17v:	140	37,6
Perheneuvolojen asiakkaat, 0-17v:	89	23,9

PALVELUPISTEET**2003**

Service ställen Service places	lkm
Kirjasto:	1
Terveysasema:	1
Koulu:	5
Päiväkodit:	12
Leikki puisto:	4
Uimahalli:	0
Muu sisäliikuntatila:	8
Urheilukenttä:	1
Kirkko:	1
Posti:	1
KELA:n toimisto:	0
Apteekki:	1
Alko:	0
Päivittäistavarakaupat:	5
Muut vähittäiskaupat:	29
Ravintolat ja kahvilat:	17

ULKOILU**2002**

Uterekreation Outdoor recreation	
Puistoa, ha:	69
Metsää, ha:	308
Uimaranta, kpl:	4

LIIKENNE**2000-02**

Trafic Traffic	
Jalankulkuonnettomuuksia keskim/vuosi:	1