



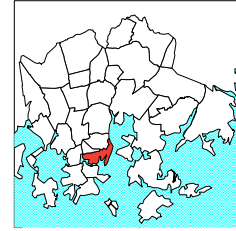
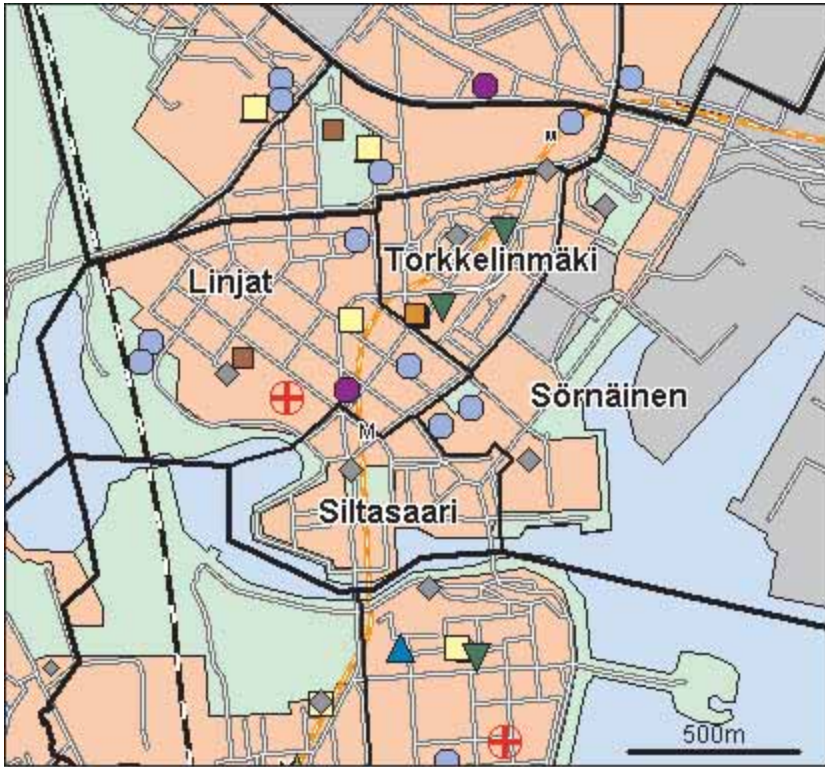
Itäisen Viertotien (nyk. Hämeentien) rakentaminen 1850-luvulla Siltasaarelta Kumpulaan oli merkittävä Itäisen kantakaupungin kehitykselle. Sen itäpuolelle kohosi tehtaita ja länsipuolelle asutusta. Suomen ensimmäinen junarata Pasilasta Sörnäisten satamaan avattiin 1863, ja tästä ajankohdasta alkoi Sörnäisten voimakas kasvu. Kaupunkirakentaminen levisi Kallioon, kun muutamat tehtailijat perustivat osakeyhtiön työväen asuttamiseksi, ja sen seurauksena syntyi rivi "puulaakivilloja". Puutalojen täyttämä Kallio uudistui sotien jälkeen nopeasti, ja 1960-luvulla viimeisetkin korttelit muuttuivat kivitaloiksi. Kallio on tiheimmin rakennettuja alueita Suomessa.

Siltasaaren keskellä oleva 1890-luvulla perustettu Hakaniemen tori ja sen kauppahalli ovat edelleen Kallion keskus. Vanhojen teollisuusalueiden muutos alkoi 1970-luvulla Merihaasta ja jatkuu edelleen. Sörnäisten teollisuusalueelle on rakennettu uusi Lintulaakson asunto-alue, työpaikkoja ja kulttuuripalveluja. Lähiympäristöä parannetaan alueen muuttuneen luonteen mukaisesti.

Nykykulttuuria edustaa paitsi Kaupunginteatteri, myös sen kesänaapuri Helsingin Juhlaviikkojen Huvilatelta. Kallion korkeimmalla kohdalla on 1920-luvun asuntouudistuksen synnyttämä Torkkelinmäki, vihreä ja valoisa, puistomainen asuntoalue. Muutoin Kallio on rakennettu ahtaasti. Pienasuntojen osuus on Helsingin suurin: lähes 80% asunnoista on yksiöitä ja kaksioita, joten Kalliosta nuoret löytävät todennäköisimmin ensiasunnon. Sörnäisten satama-alueelle ja sen ympäristöön suunnitellaan uusi merellinen 15 000 asukkaan Kalasataman kaupunginosa osaksi kantakaupunkia.

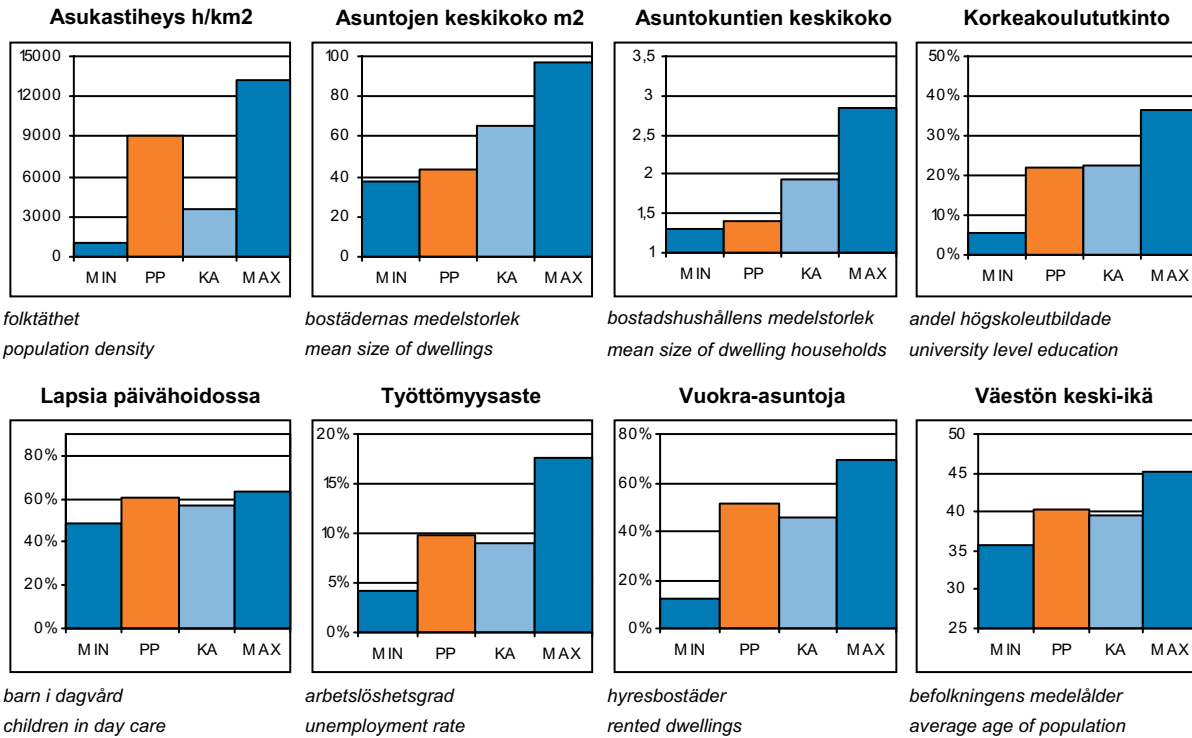
BERGHÄLLS distrikt. Den kraftiga industrialisering som började på 1860-talet i Helsingfors gav upphov till industriområdena vid Sörnäs hamn och till arbetarkvarteren i Berghäll. Denna trähusdominerade stadsdel förnyades snabbt, och de sista träkvarteren fick vika för stenhus på 1960-talet. Berghäll är ett av de tätast bebyggda områdena i Helsingfors. Sörnäs håller på att byggas om för kontor, boende och kulturtjänster. Hagnäs saluhall och torg är fortfarande centrum i Berghäll. Högsta punkten i Berghäll är Torkelsbacken från 1920-talet, ett ljust och parkliknande bostadsområde. I Berghäll är bostäderna små, och barnfamiljer är sällsynta. Berghäll har blivit ett ställe där många unga vuxna har sin första egna bostad. I hamnområdet i Sörnäs byggs Fiskhamnen, en ny havsnära stadsdel för 15 000 invånare.

The intense industrialisation which began in the 1860s in Helsinki gave birth to the industrial areas around Sörnäinen harbour and to the workers' district of KALLIO. The last of the original wooden houses of this area were demolished in the 1960s to make way for blocks of flats. Kallio is one of Helsinki's most densely constructed areas. The industrial area of Sörnäinen is being converted for housing, business premises, and cultural amenities. The Hakaniemi market square and hall still form the heart of Kallio. The highest spot in Kallio is Torkkelinmäki, a luminous and park-like residential area built in the 1920s. In Kallio, dwellings are small, and the percentage of families with children is low. Kallio has become a place where many young adults find their first home of their own. The old fishing harbour of Sörnäinen will soon give way to Kalasatama, a new waterfront development for 15,000 inhabitants.



- Kirjas to
- Koulu, ala-aste
- Erkois- ja yksityiskoulu
- Koulu, lukio
- Koulu, yläaste
- Kulttuurikeskus
- Leikki puisto
- Nuoris otila
- Päiväkoti
- Terveys asema
- Terveyskeskuss air aala
- Yhteinen väes tösuoja
- Yleinen väes tösuoja

© Copyright Helsingin kaupunki, Kaupunkimittausosasto 041§/2003
 © Genimap Oy, Lupa L6285/05



PP = Peruspiirin arvo
 KA = Kaupungin peruspiirien keskiarvo

MIN = Peruspiirien pienin arvo
 MAX = Peruspiirien suurin arvo

ALUEET Väestö 1.1.2005 Työpaikat 31.12.2003

Områden District

Alue:	Maapinta-ala km ² :	Asukkaat:	Työpaikat:
100 Sörnäinen	1,66	6987	13168
111 Siltasaari	0,22	2266	4463
112 Linjat	0,61	8870	5883
113 Torkkelinmäki	0,26	6742	1252
Yhteensä:	2,75	24865	24766

ÄIDINKIELI JA KANSALAISSUUS

1.1.2005

Modersmål och nationalitet Mother tongue and nationality

Suomenkieliset:	22 694	91,3 %
Ruotsinkieliset:	955	3,8
Muun kieliset:	1 216	4,9
Ulkomaalaiset:	960	3,9
Ulkomaalaistaustaiset:	1 529	6,1
H:gissä syntyneitä:	7 130	28,7

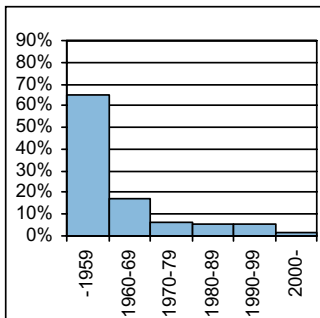
VÄESTÖNMUUTOKSET

2004

Befolkningsförändringar Vital statistics

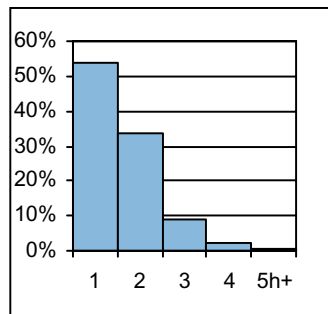
Syntyneet lkm:	197	7,9 / 1000 as.
Kuolleet lkm:	233	9,3
Muutto alueelle lkm:	5 222	208,6
Muutto alueelta lkm:	5 683	227

Asutokannan ikä



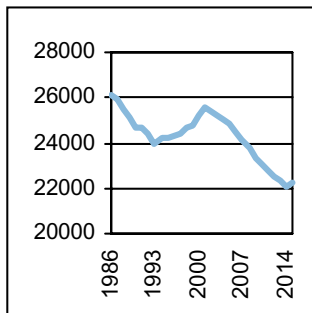
bostadsbeståndets ålder
age of dwelling stock

Huoneistotyytit



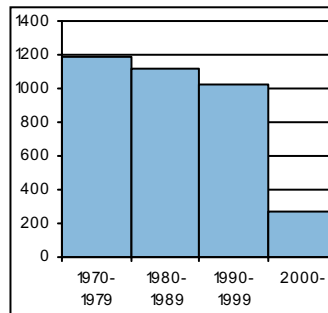
lägenhetstyper
types of dwellings

Väestö



befolkning
population

Asuntotuotanto



bostadsproduktion
housing production

ALUESUHDELUKUJA

1.1.2005

Lokala tätheter Area ratios

Asukkaita/km ² :	9 042
Työpaikkoja/km ² :	9 006
Kerrosala/ha:	9 056

IKÄRAKENNE

1.1.2005

Ålderstrukturen Age structure

Ikäryhmä	Lukumäärä	Prosentti
0-6v:	548	2,2
7-15v:	502	2
16-18v:	259	1
19-24v:	3 345	13,5
25-39v:	9 443	38
40-64v:	7 630	30,7
65+ v:	3 138	12,6

PERHEET JA ASUNTOKUNNAT

1.1.2005

Familjer och bostadshushåll

Families and households

Asuntokuntien lkm:	17 484
Asuntokuntien keskikoko:	1,41
1-hengen asuntokuntia:	11 901
Perheiden lkm:	4 584
Lapsiperheiden lkm:	1 216
Perheiden keskikoko:	2,25

KOULUTUSASTE

31.12.2003

Utbildningsgrad Level of education

15v täytt lkm:	24 061	%
Enint perusaste:	6 339	26,4
Keskiaaste:	9 840	40,9
Alin korkea-aste:	2 601	10,8
Korkeakoulututkinto:	5 281	21,9
Lukiota käyvät ja osuus 16-18v:	148	54,4

TULOTASO

2003

Inkomster Income

Tulot/asukas €	21 173
Tulot/työvoima €	25 582
Tulot/asutokunta €	29 961

ASUMISOLOT

31.12.2003

Boende Housing

Asuntojen keskikoko m ² :	43,5
Asumisväljyys m ² /asukas:	30,9
Asumistiheys huonetta/hen	1,15

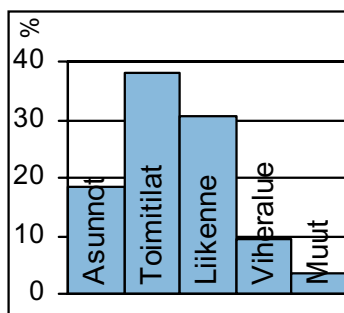
ASUNNOT

31.12.2003

Bostäder Dwellings

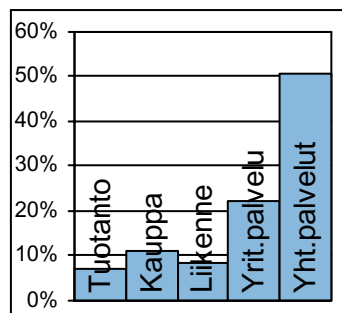
Asuntoja yhteensä:	19 406	%
Pientaloasuntoja:	3	0,0
Vuokra-asuntoja:	9 953	51,3
Aravavuokra-asuntoja:	613	3,2

Maankäyttö



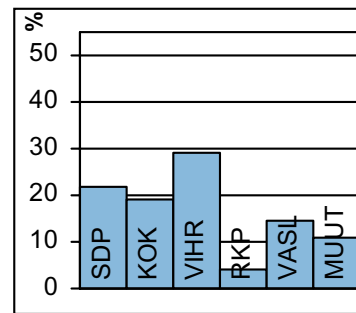
markanvändning
land use

Työpaikat



jobb
jobs

Kunnallisvaalit



kommunalval
municipal elections

TOIMITILARAKENNUKSET 1.1.2005

Verksamhetslokaler Business premises	kerrosala 1000 m2	%
Toimitilarakennukset yhteensä:	1 269	
Liikerakennukset:	655	51,6
Julkiset rakennukset:	157	12,4
Teollisuus- ja varastorakennukset:	346	27,3
Muut rakennukset:	111	8,7

LASTEN PÄIVÄHOITO 2004

Barn dagvård Child day care	lkm	/100 lasta
Päiväkoteja:	8	
Lapsia päiväkotihoidossa yhteensä:	250	
Kokopäivähoidossa:	234	59,5
Osapäivähoidossa:	16	4,1
Kunnallinen perhepäivähoito:		
Lapsia perhepäivähoidossa yhteensä:	5	
Kokopäivähoidossa:	4	1
Osapäivähoidossa:	1	0,3
Lapsia koti/lyks.hoidon tuen piirissä:	162	

KOULUT 2005

Skolor Schools	kouluja	oppilaita
Suomenkielinen ala-aste:	1	312
Suomenkielinen yläaste:	0	0
Ruotsinkielinen ala-aste:	0	0
Ruotsinkielinen yläaste:	0	0
Lukio:	2	1 078
Erikoiskoulut:	0	0
Suomenkielinen iltapäivähoito:		96
Ruotsinkielinen iltapäivähoito:		0

KUNNALLISET TERVEYSPALVELUT 2004

Kommunal hälsovård Municipal health care	lkm	/asukas
Avohoitokäynnit yhteensä:	125 602	5
Perusterveydenhuolto:	88 261	3,5
Erikoissairaanhoido:	37 341	1,5

SOSIAALIPALVELUT 2004

Socialservice Social welfare	lkm	/1000
Toimeentulotuen saajia:	2 377	95,6
Lastensuojelun asiakkaita, 0-17v:	80	66,6
Perheneuvoloiden asiakkaat, 0-17v:	29	24,1

TYÖTTÖMYYS 2004

Arbetslöshet Unemployment	%
Työttömyysaste:	9,9
Pitkäaikaistyöttömyys:	28,1
Nuorisotyöttömyys:	4,0
Työllisyysaste (2003):	71,9

PALVELUPISTEET 2005

Service ställen Service places	lkm
Kirjasto:	1
Terveysasema:	1
Leikkipuisto:	1
Uimahalli:	0
Muu sisäliikuntatila:	32
Urheilukenttä:	0
Kirkko:	1
Posti:	2
KELA:n toimisto:	1
Apteekki:	4
Alko:	1
Päivittäistavarakaupat:	36
Muut vähittäiskaupat:	237
Ravintolat ja kahvilat:	133

ULKOILU 2005

Uterekreation Outdoor recreation	
Puistoa, ha:	18
Metsää, ha:	7
Uimaranta, kpl:	0

LIIKENNE 2000-05

Trafic Traffic	
Jalankulkuonnettomuuksia keskim/vuosi:	9,2