

The logo consists of a dark purple circle with the word "GISPO" written inside in a white, outlined, sans-serif font. The background of the slide is a light gray map of a city street grid.

GISPO

# **Avoimen datan käyttö Gispon liiketoiminnassa 2.10.2024**

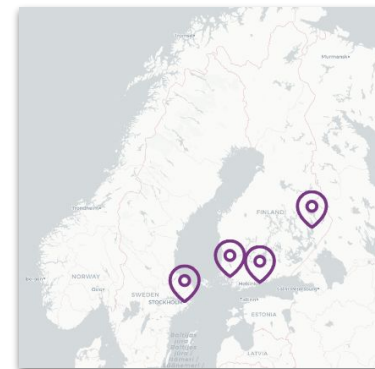
# Esityksen sisältö

- Mitä me teemme Gispolla avoimella datalla
- Mikä on meistä tärkeää datan avaamisessa ja avoimen datan käytössä



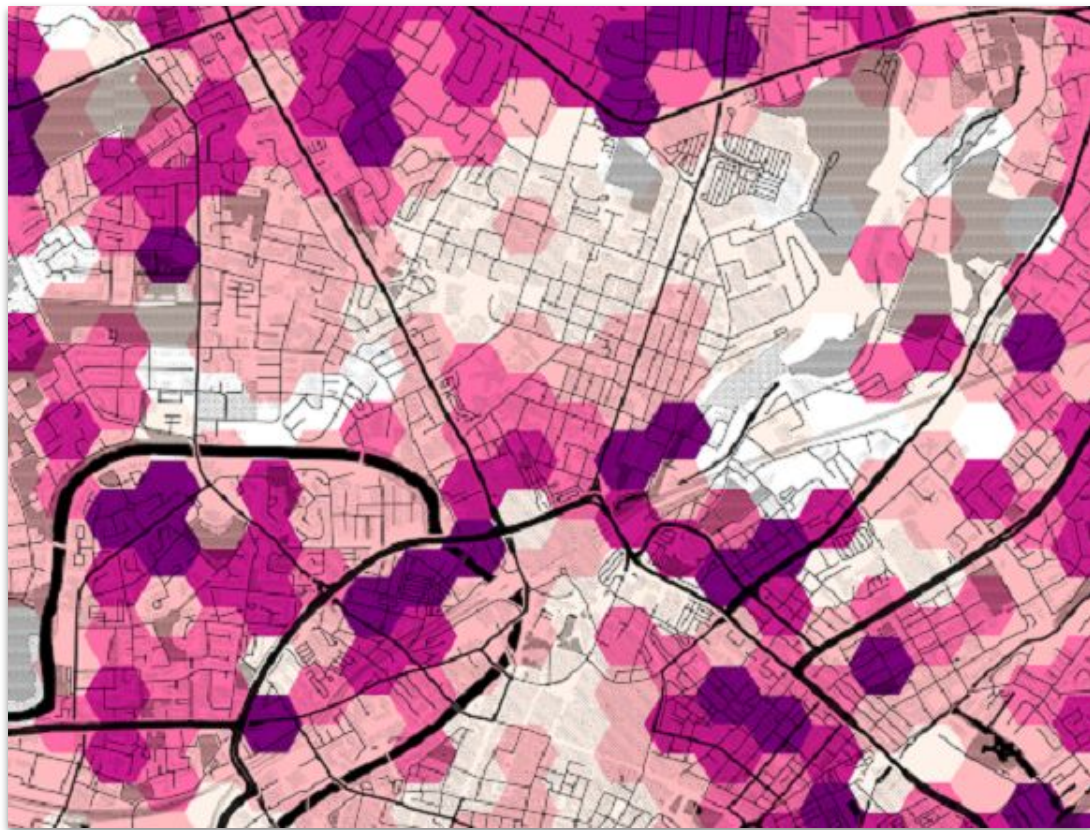
# Meistä

- Autamme asiakkaitamme hyödyntämään **paikkatietoon** liittyviä **avoimen lähdekoodin** ja **avoimen datan** ratkaisuja
- Edistämme avoimen lähdekoodin ja avoimen datan kehitystä
- Gispo on perustettu 2012, työntekijöitä 26. Toimistot Helsingissä, Turussa ja Joensuussa, sekä Tukholmassa
- Tarjoamme...
  - konsultointia
  - sovelluskehitystä
  - koulutusta
  - tukea
  - ylläpitoa
- Tutustu meihin osoitteessa [www.gispo.fi](http://www.gispo.fi)!



# Konsultointi

- Eri aineistojen yhdistely, jotta saadaan jotain uutta
- Vastauksia kysymyksiin ja ongelmiin avoimien aineistojen kautta






# Sovelluskehitys

- Helpotetaan aineistojen käyttöä ja jatkoanalyysiä luomalla itse uusia työkaluja, mm.
  - Gispo urban analytics
  - Tarmo-retkeilykarttapalvelu
  - QGIS-lisäosia
    - NLS GeoPackage Downloader
      - MMLn aineistojen jakelua ja visualisointia helpottava maastotietokantalisäosa
    - Catchment
      - Saavutettavuusanalyysjä OpenStreetMapiin perustuen

## Tervetuloa Tampereen seudun retkeilykarttaan!

Valitse alta sinua kiinnostavat kartalla näytettävät kohteet. Pystyt valitsemaan kohteita myöhemmin kartan oikeasta laidasta hakukentän alapuolelta.

Näytä kaikki kohteet

-  Ulkoilureitit
-  Ulkoiluaktiviteetit
-  Ulkoilupaikat
-  Laavut, majat, ruokailu
-  Pyöräily
-  Uinti
-  Vesillä ulkoilu
-  Nähtävyydet

Älä näytä tätä uudelleen

Sulje



# NLS Geopackage Downloader

Download Data

Choose municipality to download data from:

- Ilmajoki
- Ilomantsi
- Imatra
- Inari
- Inkoo
- Isojoki
- Isokyrö
- Janakkala
- Joensuu
- Jokioinen
- Jomala
- Joroinen
- Joutsa
- Juuka
- Juupajoki
- Juva
- Jyväskylä

Choose layer(s):

- Pelastuskoodipiste
- PistolaituriViiva
- Portti
- Puisto
- PutkijohdonSymboli
- Putkijohto
- Puu
- Puurivi
- RajavyohykkeenTakaraja
- Rakennelma
- Rakennus
- Rakennusreunaviiva
- Rautatie
- Rautatieliikennepaikka
- RautatienSymboli
- Retkeilyalue
- Sahkolinja

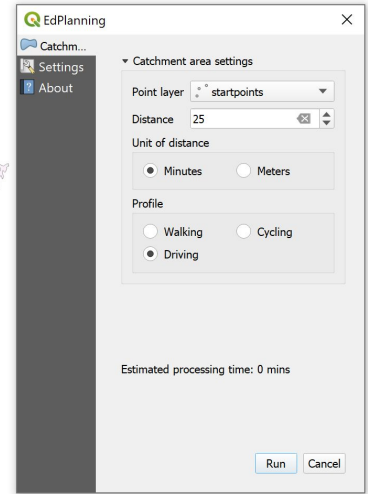
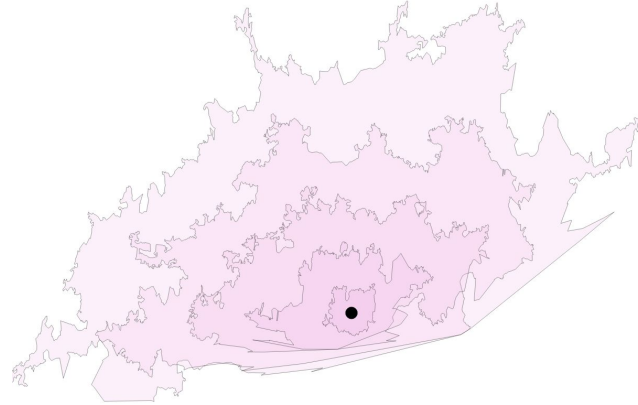
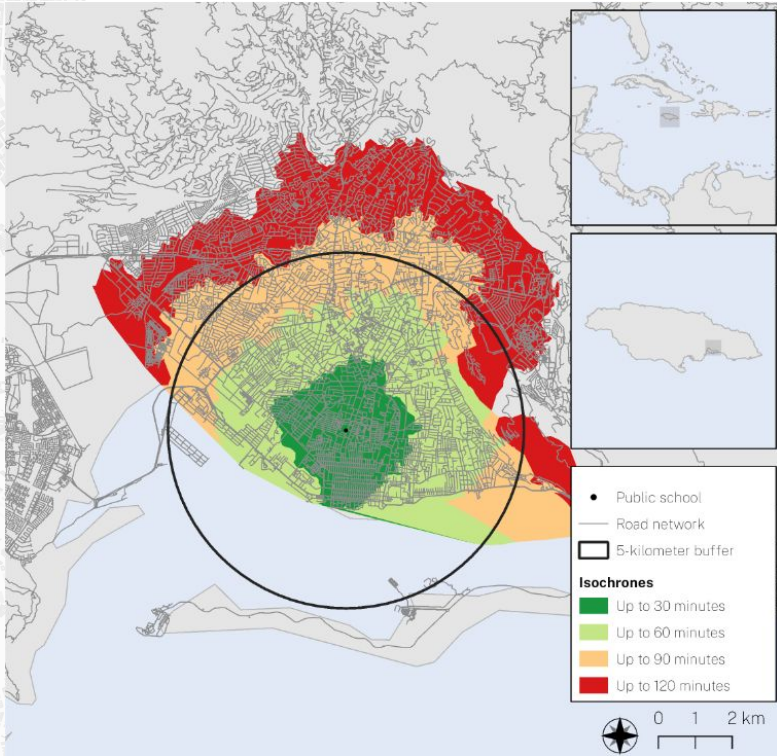
Show:  Municipalities  UTM Grids  Sea grids

Filename: joensuu-jarvet-rakennukset-tiet-puistot-rautatie-kunta.gpkg  Load data

Settings... OK Peru



# Catchment

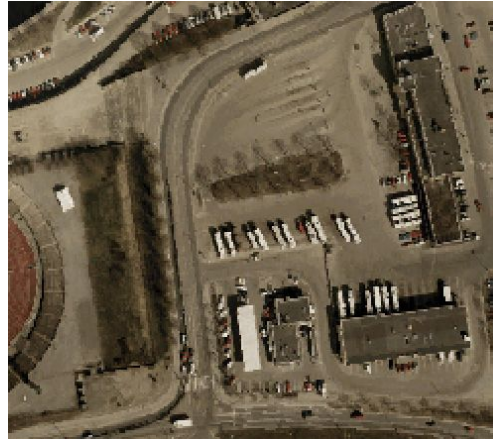
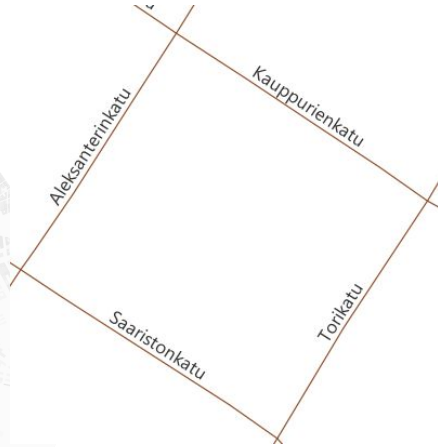


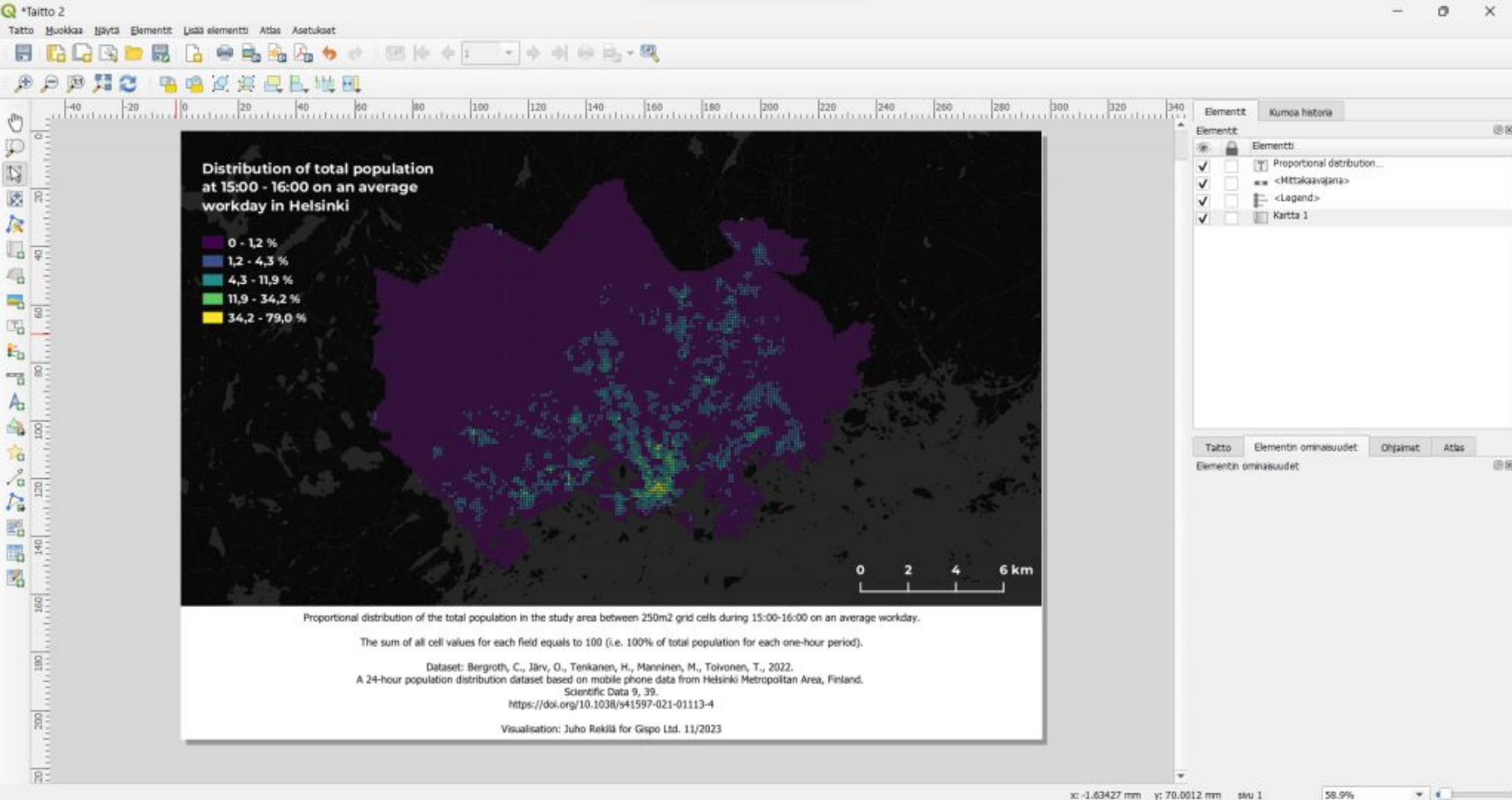


# Koulutus ja tuki

- Avoin data harjoitusaineistona
- Saadaanko asiakkaan data? Luodaanko oma testiaineisto?

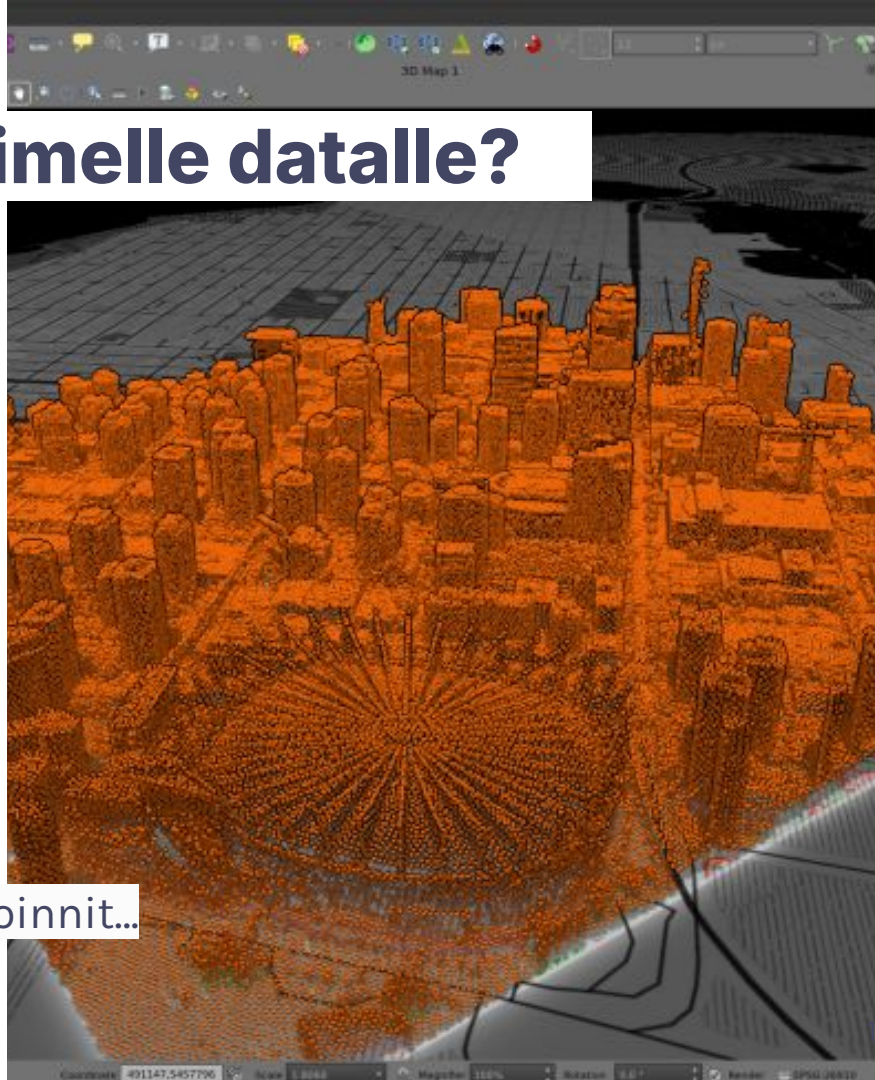
Käytetäänkö avointa dataa?





# Mitä me annamme avoimelle datalle?

- Lisenssit ja tekijätiedot
- Osallistuminen yhteisöön
- Folkoot = FOSS4G-talkoot
  - Free and Open Source for Geospatial
  - OpenStreetMap, HotOSM
  - QGIS-käännökset
  - bugikorjaukset
  - Stack Overflow, Stack Exchange ym.
- Esitellään työkaluja ja aineistoja
- Autetaan avaamaan dataa
- 30DayMapChallenge, karttavisualisoinnit...





# Datan avaaminen

- Jos ei ole erityistä syytä olla avaamatta dataa, kannattaa avata.
- Avaaminen ei kuitenkaan ole itseisarvo.
- Datan laatuun kannattaa panostaa, datan arvo on suoraan verrannollinen sen laatuun.
- **Metadata** tärkeää! Eli tieto mm. siitä, mitä avoin tietoaaineisto sisältää, mistä tieto on peräisin, onko anonymisoitu tai karkeistettu, milloin ja kenen toimesta se on tuotettu ja kuka sitä ylläpitää.
- **Viestintä** julkaisusta ja muutoksista



# Avoimen datan hyödyntäminen

- Avointa dataa on paljon ja sitä kannattaa hyödyntää.
- Avoimen datan päälle voi rakentaa palveluita.
- Avointa dataa voi yhdistellä uusiksi tuotteiksi ja analyyseiksi.
- Vaikka data ei olisi täydellistä, sitä voidaan jatkojalostaa ja parantaa.



# Kiitos!

[info@gispo.fi](mailto:info@gispo.fi)

+358 207 310 360

[www.gispo.fi](http://www.gispo.fi)

## Toimistot:

Helsinki

Turku

Joensuu

Tukholma

