



LAJI.FI
SUOMEN LAJITIIETOKESKUS
FINLANDS ARTDATACENTER
FINNISH BIODIVERSITY INFO FACILITY

**Lajitietokeskus yhdistää
tiedon tuottajat ja käyttäjät**



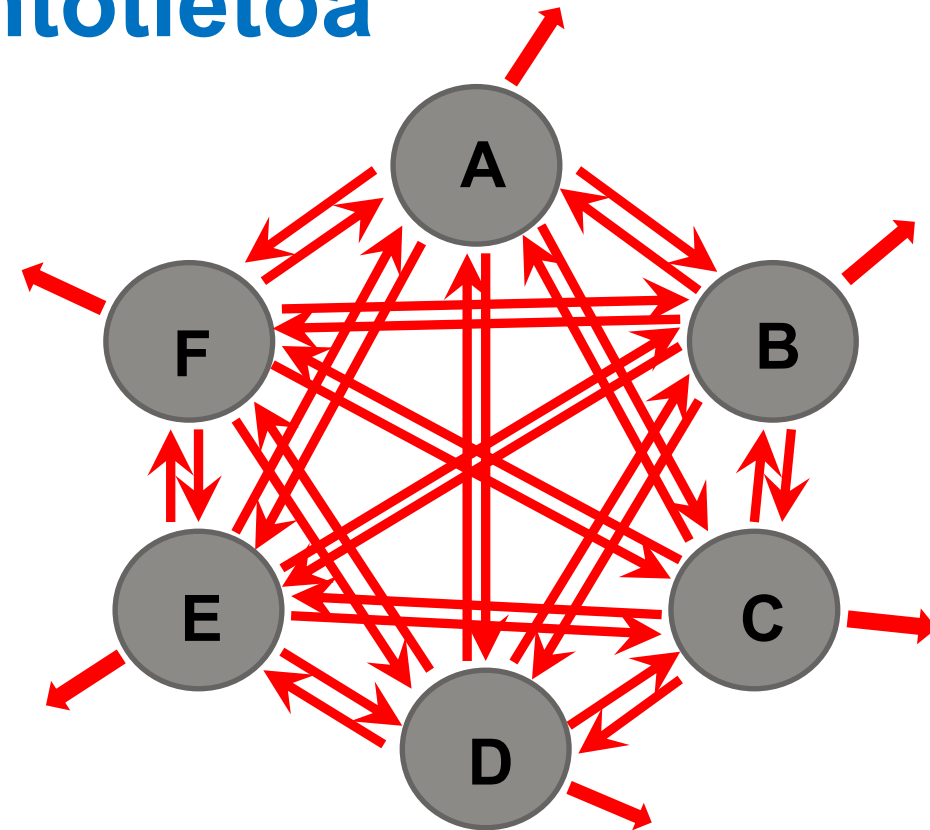
Mitä lajitieto on?

DNA-sekvenssit
Biologia
Kartat
Taksonomia
Isotooppianalyysit
Tietolähteet
Uhanalaisuusluokat
Aika
Uhanalaisuus
Artikkelit
Piirroksat
Auktori
Ekologia
Direktiivilajit
Kirjat
Elinympäristöt
Tieteelliset analyysit
Videot
Muistiinpanot
Luokittelu
Havainnot
Rauhoitus
Äänet
Paikkatieto
Hallinnolliset ominaisuudet
Nimistö
CITES-lajit
Dokumentaatio
Valokuvat
Vieraslajiluokitus
Morfometria

Suomessa kerätty paljon havaintotietoa

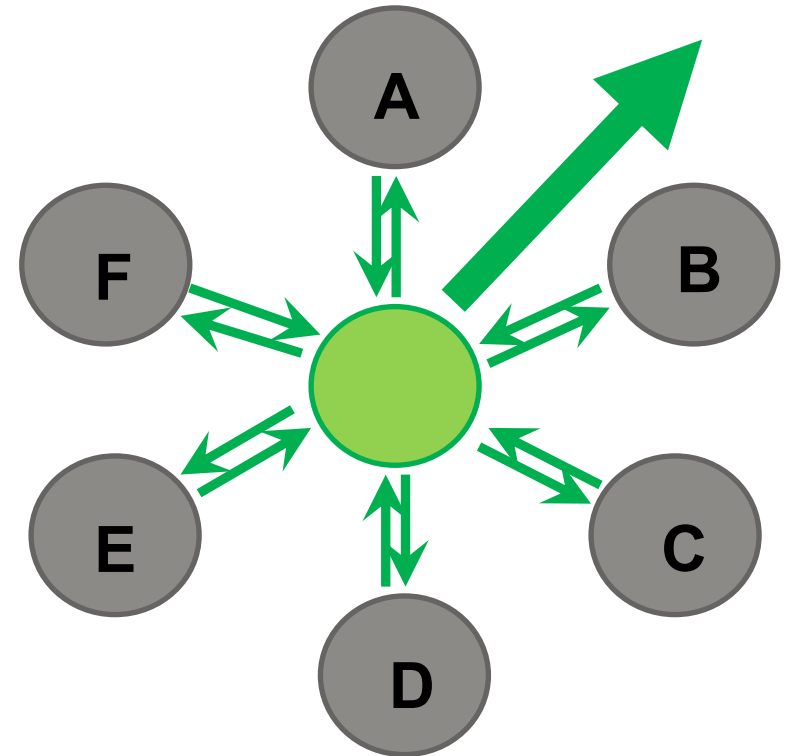
- Viranomaisilla
 - ELY-keskukset, metsähallitus, Suomen ympäristökeskus, kunnat...
- Tutkijoilla
- Luonnontieteellisillä museoilla
- Harrastajilla

... mutta ollut vaikeasti saatavilla



Lajitietokeskus tekee havaintotiedon saavutettavaksi

1. Kopioimalla yhteen...
2. ...yhtenäiseen muotoon...
3. ...avoimesti käytettäväksi...
4. ...yhdeltä luukulta saatavaksi



Havaintoaineistoa monenlaisista lähteistä



Kunnat



Luontokartoittajat



Laji.fi

95 % datasta tarkkana
5 % karkeistettuna



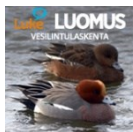
Vihko-
havaintopalvelu &
seurantahankkeet

Lintuatlas



Viranomaiset.laji.fi

kaikki data tarkkana



Liito-orava LIFE



3. osapuolten
sovellukset

Havaintoaineistoa monenlaisista lähteistä



Kunnat

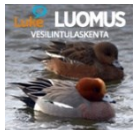


Luontokartoittajat



Vihko-havaintopalvelu & seurantahankkeet

Lintuatlas



Liito-orava LIFE



3. osapuolten sovellukset



Laji.fi:ssä tehtävä
laatuluokittelu

Laji.fi



Excel,
csv



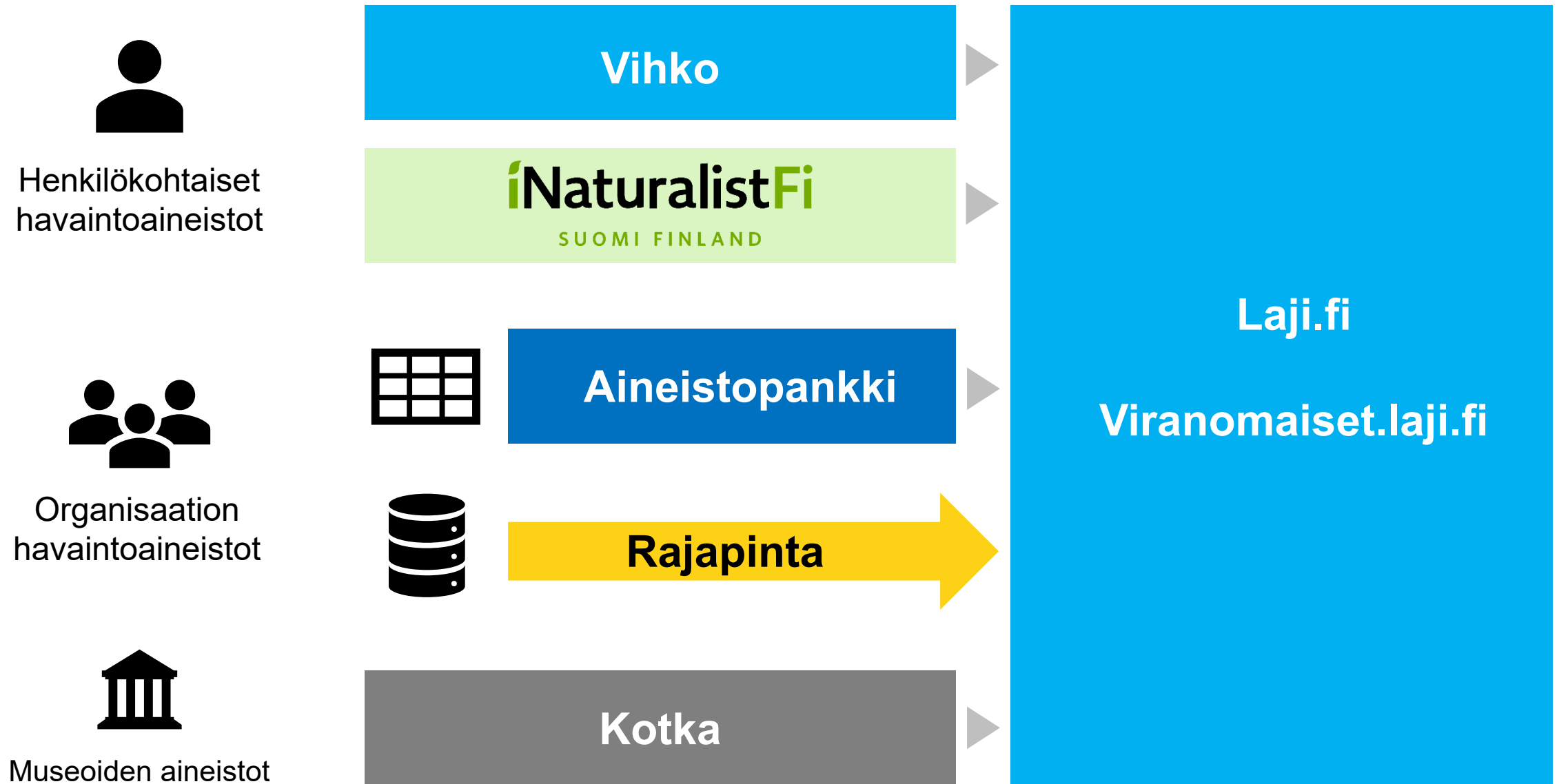
GIS

api.laji.fi
Geoapi.laji.fi



R-kieli

Lajitietokeskuksen havaintojen tallennuskanavat



Kuka voi käyttää havaintoaineistoja?

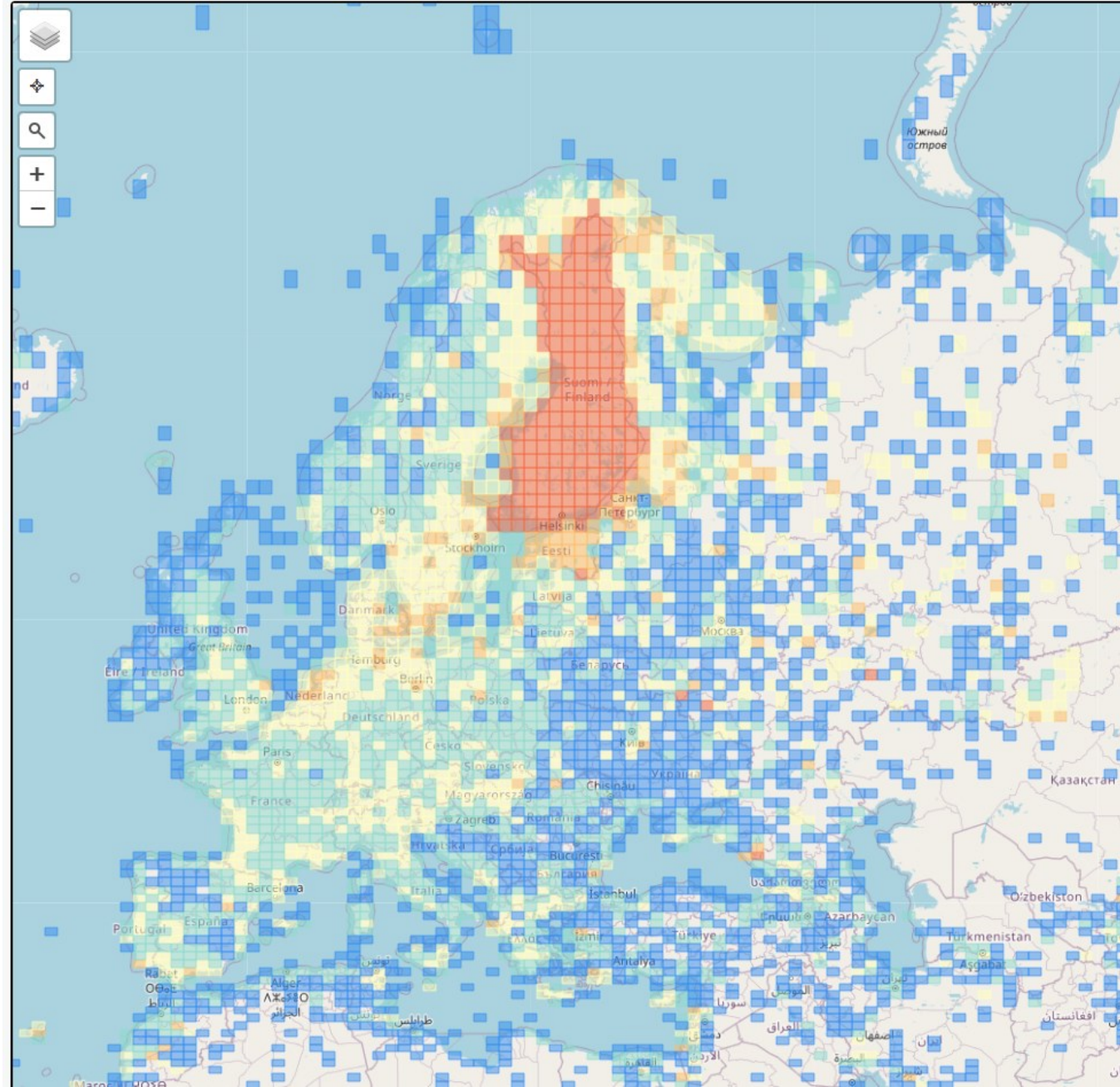
- **Kaikki kiinnostuneet: Laji.fi**
- **Viranomaiset: Viranomaisportaali**
 - Pääsy arkaluontoiseen havaintotietoon -> huomioon esim. suojelussa
 - Muut voivat pyytää arkaluontoista tietoa rajattuun käyttöön
- Tutkijat
- Luontokartoittajat
- Luontoharrastajat
- Opettajat
- Suuri yleisö



The screenshot shows the Laji.fi homepage. At the top, there is a navigation bar with 'Laji.fi' and various menu items. Below the navigation bar is a large banner with the Laji.fi logo and statistics: 43 181 181 havaintoa, 42 220 lajia, and 463 aineistoa. Below the banner is a search bar and a section titled 'Suomen Lajitietokeskus' with a brief description. To the right, there is a section titled 'Ajankohtaista' with a list of recent news items.



The screenshot shows the Laji.fi Viranomaisportaali page. At the top, there is a navigation bar with 'Laji.fi' and various menu items. Below the navigation bar is a section titled 'Suomen Lajitietokeskus – Viranomaisportaali' with a grid of images showing various species. Below the images is a section with the text '38 778 824 havaintoa 40 788 lajista'. Below this is a paragraph of text: 'Tervetuloa käyttämään Suomen Lajitietokeskuksen viranomaistoimintaa varten perustettua palvelua. Palvelu ei ole avoin ja perustuu rajoitettuun käyttöoikeuteen. Palvelu on pääsääntöisesti vain ympäristö- ja luonnonvaraviranomaistahojen käytettävissä.' Below this is another paragraph: 'Palveluita toteutetaan tukemaan viranomaistoimintoja, jotka vaativat luotettavaa luonnon monimuotoisuustietoa tehtäessä päätöksiä mm. kestäväen luonnonvarojen käytön, maankäytön ja luonnonsuojelun suhteen.'



Eliöryhmä ?
Rajaa eliöryhmillä

Lajin nimi / Taksonin nimi ?

Sisällytä alemmat taksonit ?
 Käytä laadunvalvonnassa annettuja määrittelyitä ?

Yleisyys ?

Taksonin max havaintomäärä Suomesta ?
max

Omat havainnot

Aika

Paikka

Havainnoija

Yksilö

Laatu

Aineistot

Tieteelliset kokoelmat

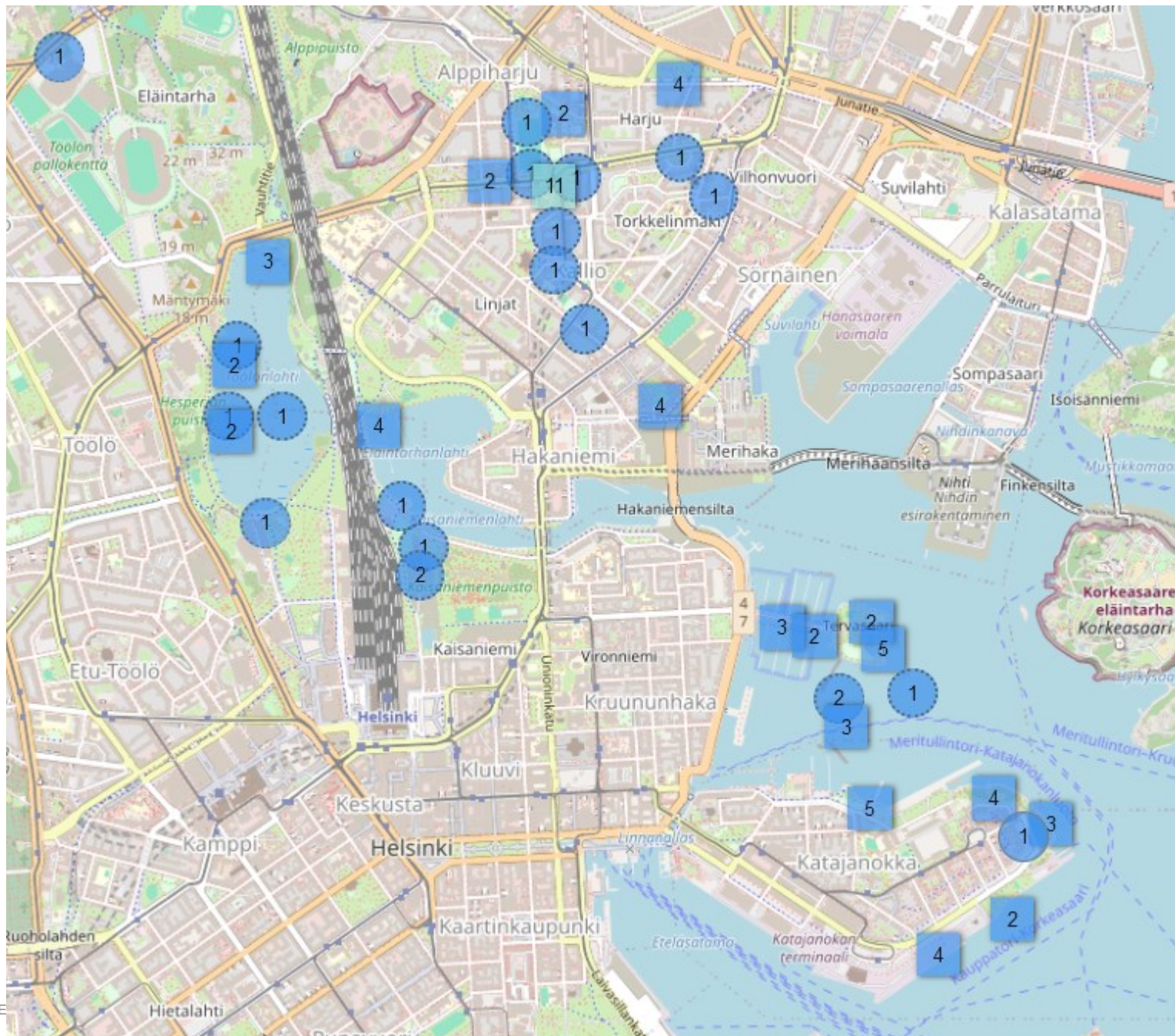
Tunnisteet ja avainsanat

Uhanalaisuus ja asema

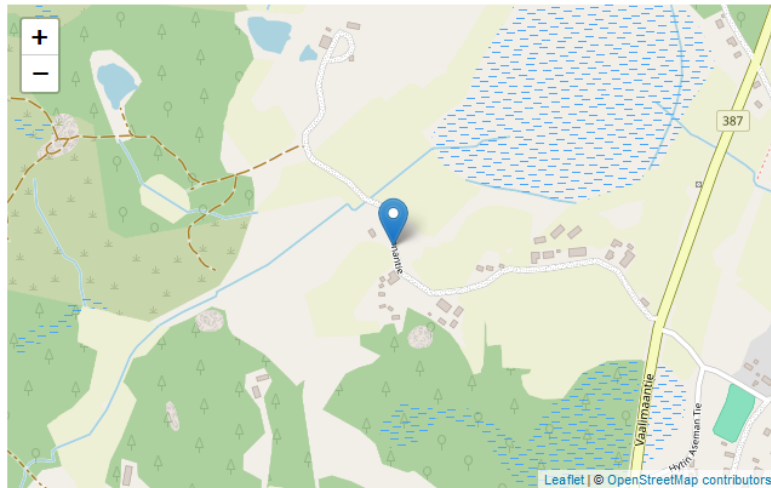
Lajin ominaisuudet

Vieraslajit

Viimeiset 7 pv:

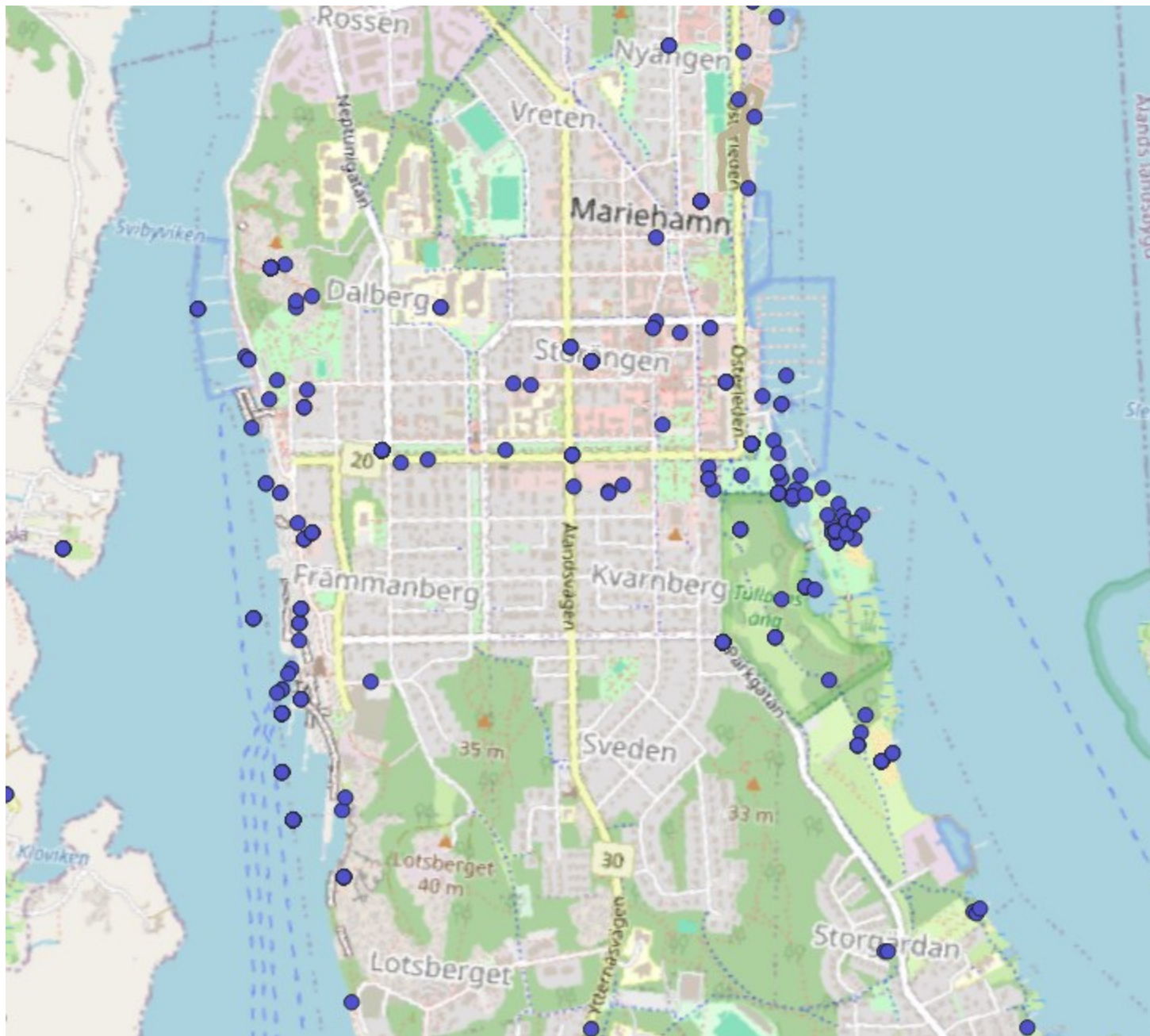


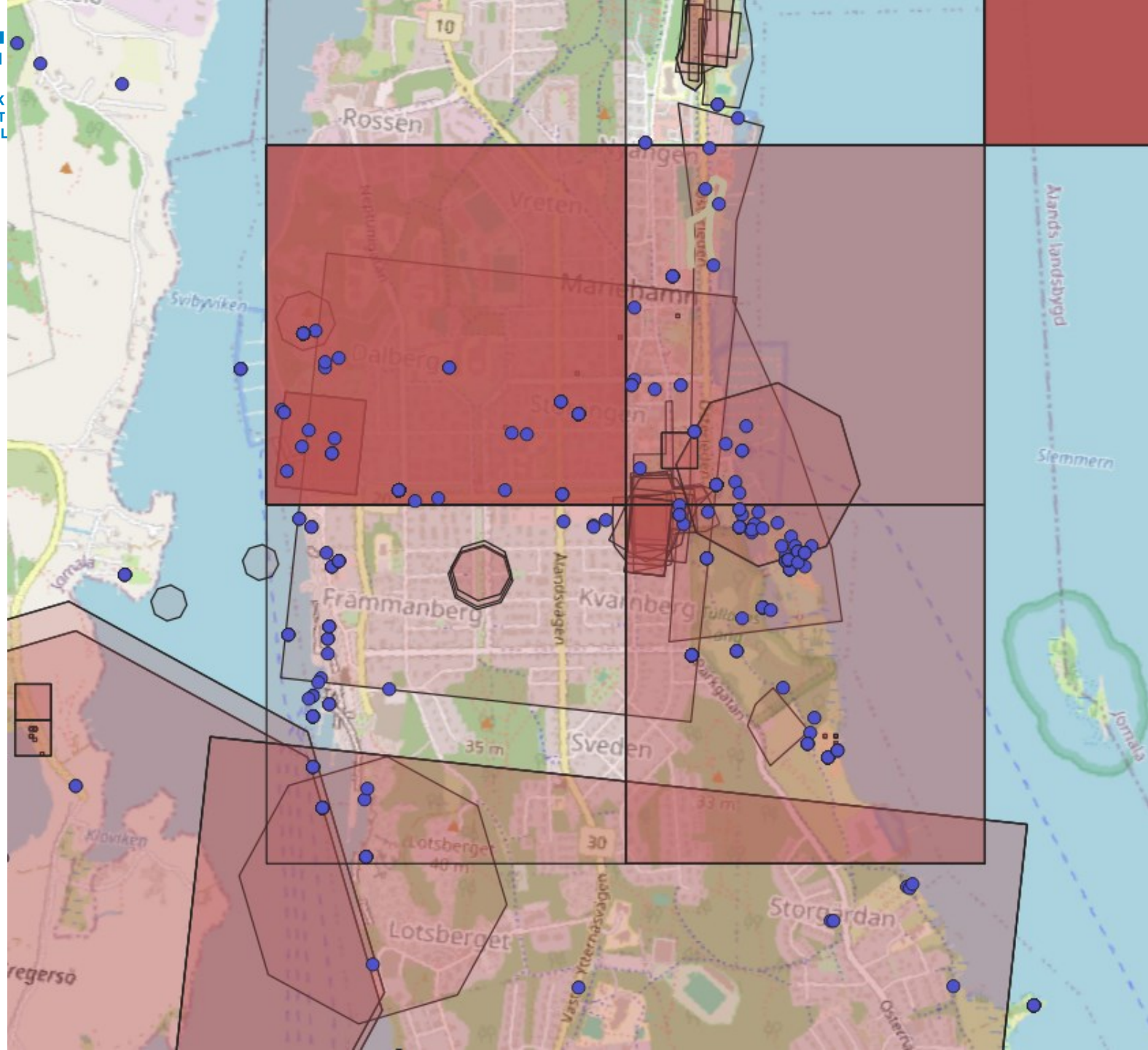
harmaapäätikka



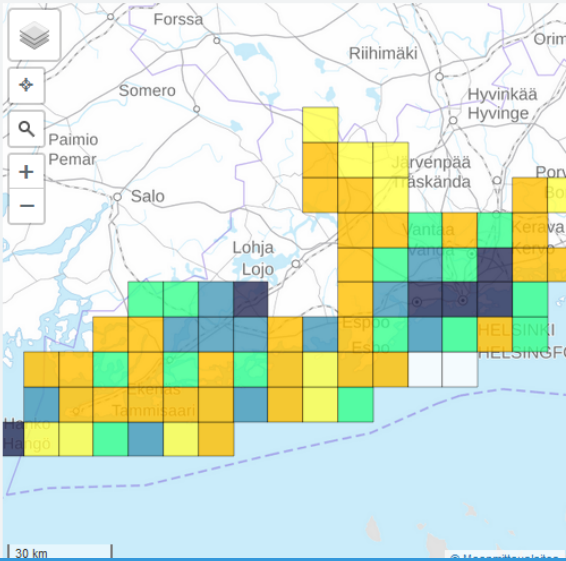
[Prev](#) [Next](#)

Property	Value
id	HR.3211/102916849-U
Havainnon_tunniste	http://tun.fi/HR.3211/102916849-U
Keruutapahtuman_tunniste	http://tun.fi/HR.3211/102916849-G
Sukupuoli	nan
Sijainti	54310 Lappeenranta, Suomi
Ruotsinkielinen_nimi	gråspett
Ensisijainen_biotooppi	MI - lehdot (myös kuusivaltaiset)
Elioryhma	Linnut
Peittävyyssprosentti	None
Yksilomaara_tulkittu	1
Aineiston_tunniste	http://tun.fi/HR.3211
Alkuperäinen_nimi	Picus canus
Taksonominen_jarjestys	52417
Aineiston_laatu	Kansalaishavaintoja / ei laadunvarmistusta
Atlasluokka	nan
Yleiskielinen_nimi	harmaapäätikka
Havainnon_maaran_yksikko	None
Paikan_tarkkuus_metreina	100
Pesintapaikka	True
Havaintoeran_tunniste	http://tun.fi/HR.3211/102916849
Kunta	Lappeenranta
Uhanalaisuusluokka	LC - Elinvoimaiset
Atlaskoodi	nan
Vesistoalue	None
Havainnon_luotettavuus	Yhteisön varmistama





Helsingin Seudun Lintutieteellinen Yhdistys - Tringa r.y.



Ruutujen selvitysasteet

Luokka	%	Ruutua
Ei havaintoja	2.67	2
Satunnaishavaintoja	13.33	10
Välttävä	41.33	31
Tyydyttävä	20	15
Hyvä	14.67	11
Erinomainen	8	6

Yhteensä 75 ruutua.

Klikkaa ruutua kartalta tarkastellaksesi sitä.



Suomen 4. lintuatlas 2022–2025

Yhteystiedot

Atlaskoordinaattorit Heidi Biörklund



Havaitse, tunnista, ilmoita ja torju!

Tietoja vieraslajeista Suomessa

Mikä on vieraslaji? Vieraslaji on ihmisen myötävaikutuksella uudelle alueelle levinnyt laji. [Lue lisää vieraslajien määritelmistä](#)

[Ilmoita havainto](#)

[Tietoa kurturuudesta](#)

LAJI.FI Satelliittilinnut på svenska in english

Uutiset

- Saanko esitellä, Hippi [Hippi](#) 3.9.2021
- Raukea kesä Tomiossa? [Selja](#) 3.9.2021
- Vapuksi Suomeen [Selja](#) 30.4.2021
- Selja lähti! [Selja](#) 21.3.2021
- Hidasta oli, mutta nyt mennään [Selja](#) 24.9.2021
- Selja perhana! [Selja](#) 31.8.2021
- Leton lento loppui [Letto](#) 14.9.2021
- Itään vai länteen? [Letto](#) 1.9.2021
- Kymmenen päivän loma Ruotsin Lapissa [Letto](#) 19.8.2021
- Perheonnea ja lapsuuden loppu [Letto](#) 7.8.2021
- Potku katosi Arkangeliin [Potku](#) 24.5.2021
- Potku tuli, nähtiin ja lähti [Potku](#) 10.5.2021
- Play it again, Sam [Potku](#) 8.4.2021
- Teleshi maailmankartalle [Potku](#) 20.9.2021
- Syksy saapuu. [Potku](#) 25.7.2021

Valitse linnut

- Hippi
- Letto
- Potku

Aikavälit: 01.08.2015 05:00 - 18.01.2020 10:00 [Lisä](#)

1.8.2015 05:00 (GMT) 18.1.2020 10:00 (GMT)



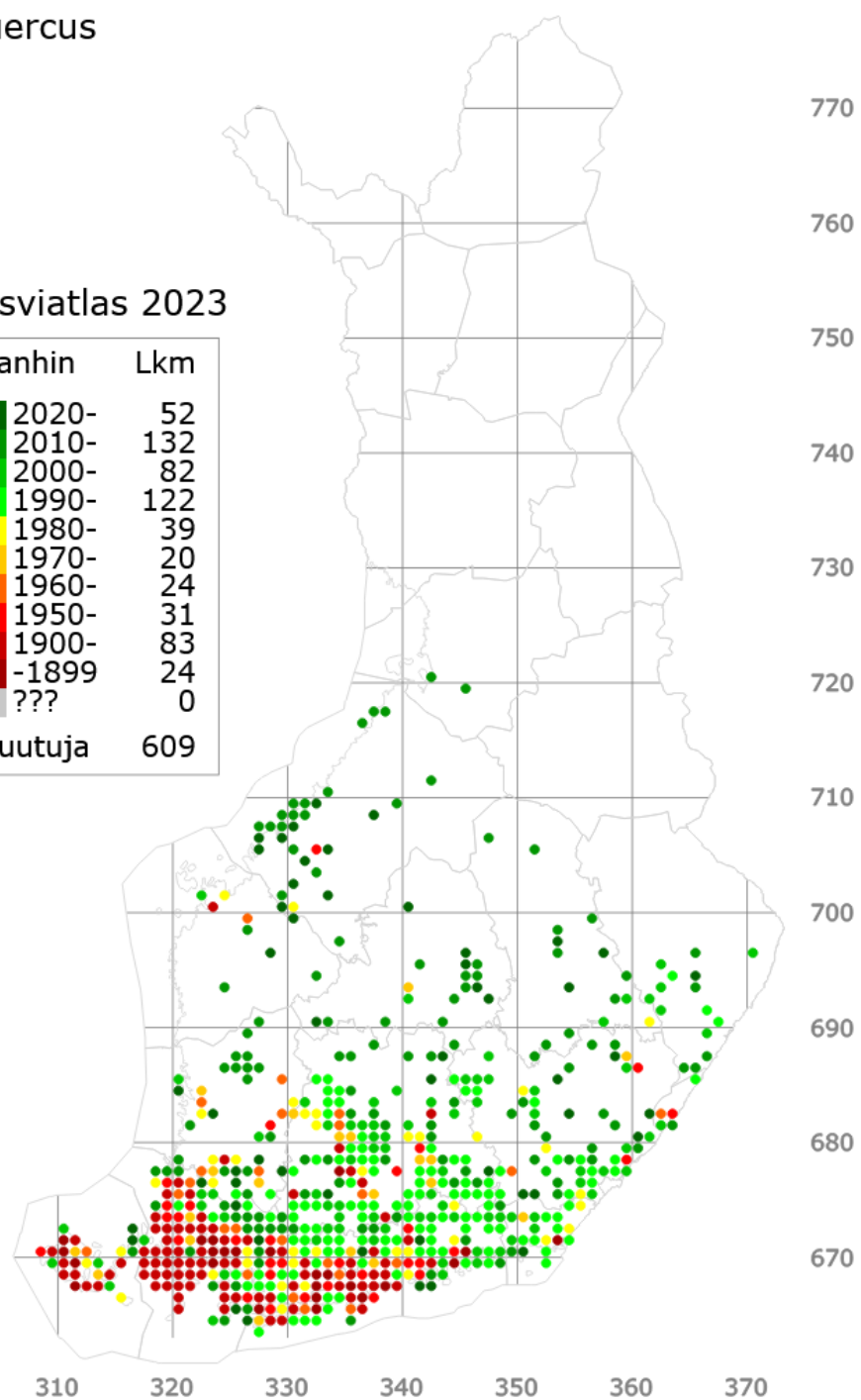
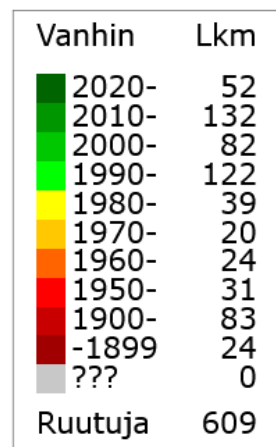
Rohmutukon hävittäminen käynnissä Varsinais-Suomessa
12.12.2022

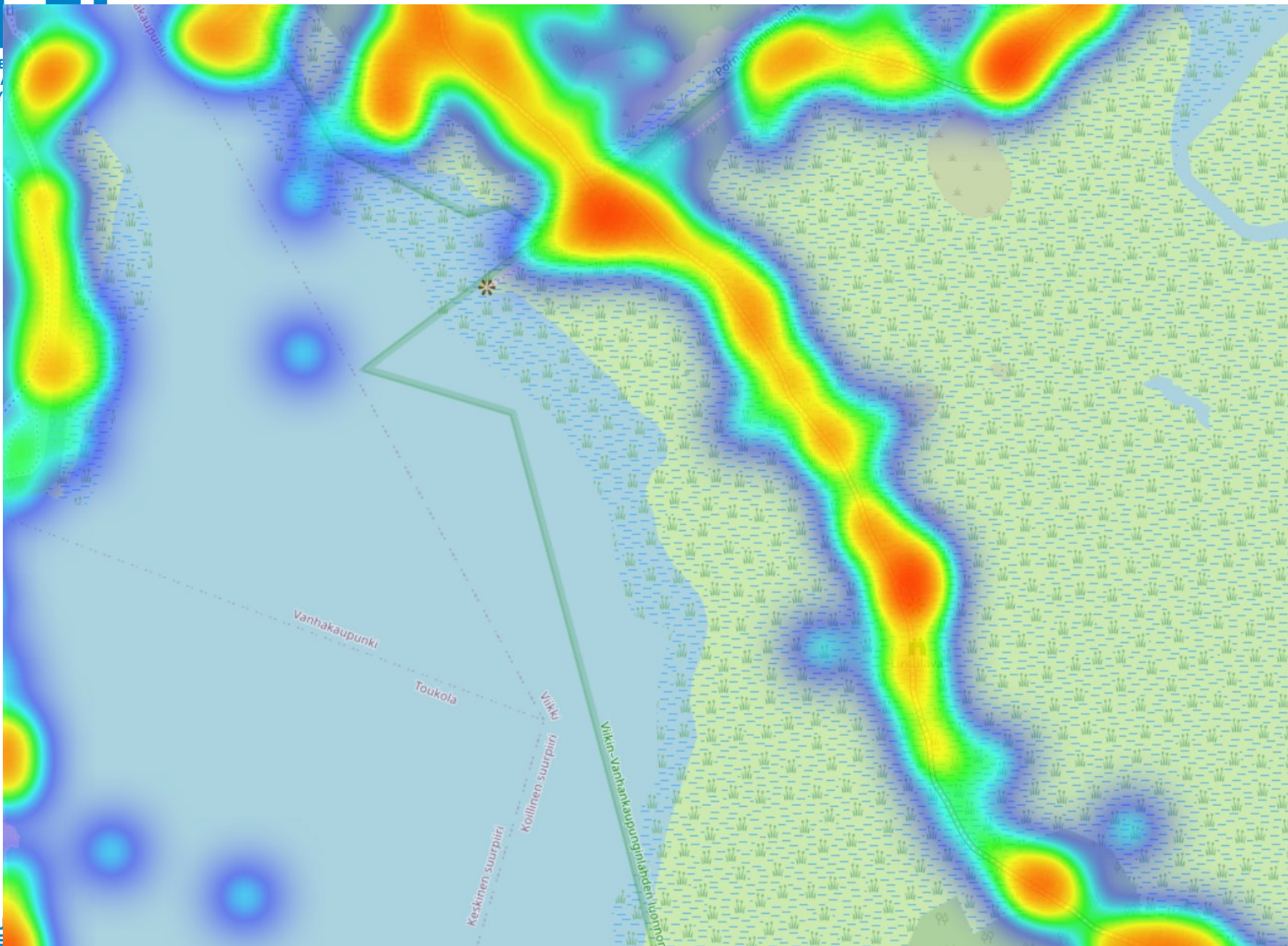


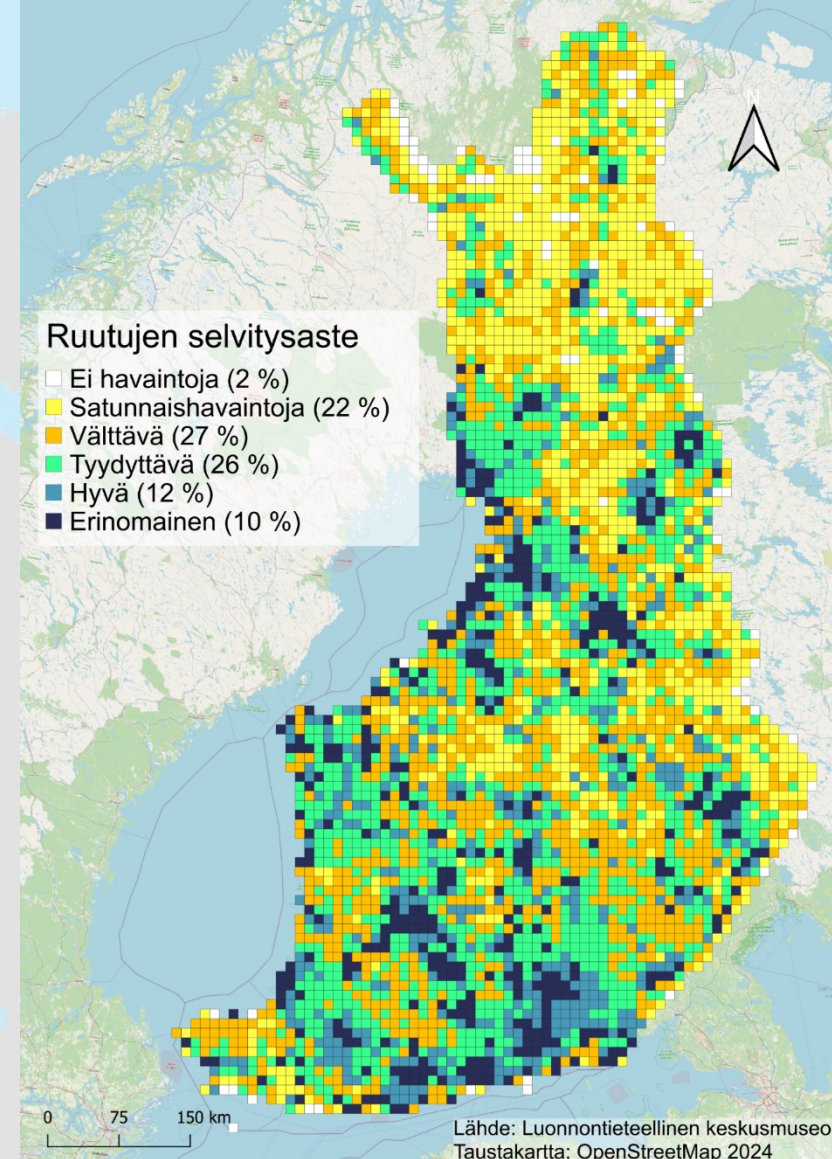
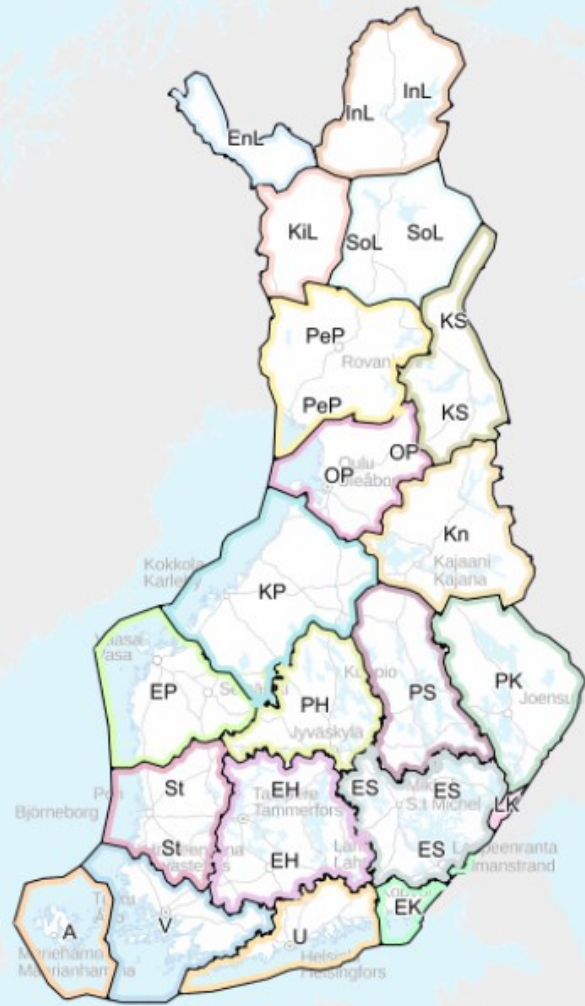
Tammi

Quercus

Kasviatlas 2023

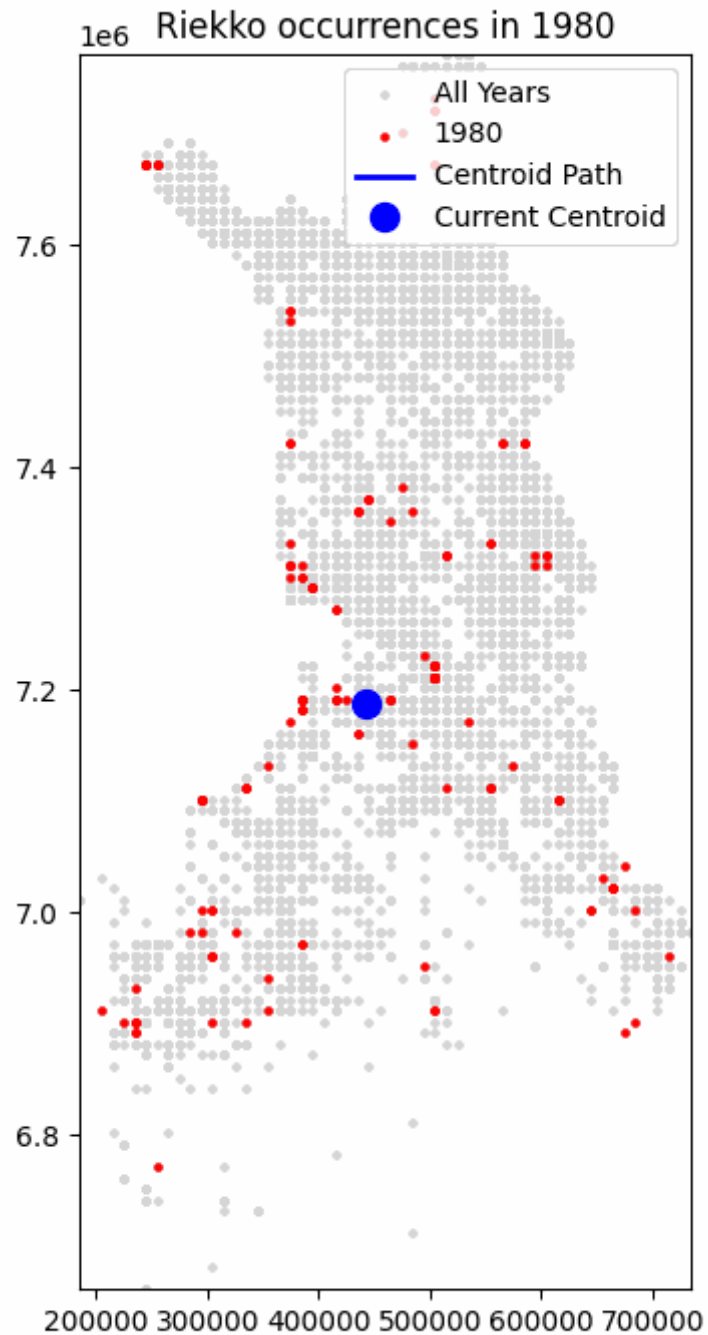






Paikkatietotuotteet

Osoitteesta geoserver.laji.fi niitä pääseepi hyödyntämään



Kiitos!

Alpo.turunen@helsinki.fi

[https://satelliitti.laji.fi/map?lang=fi&id=JX.697&speed=96&zoom=3&loc=\[18.22935133838668,19.687500000000004\]&layer=0&start_time=2013-08-27T13:00:00%2B00:00&end_time=2019-05-19T18:00:00%2B00:00](https://satelliitti.laji.fi/map?lang=fi&id=JX.697&speed=96&zoom=3&loc=[18.22935133838668,19.687500000000004]&layer=0&start_time=2013-08-27T13:00:00%2B00:00&end_time=2019-05-19T18:00:00%2B00:00)