

HSY:n maanpeiteaineisto

Outi Kesäniemi

paikkatietoasiantuntija

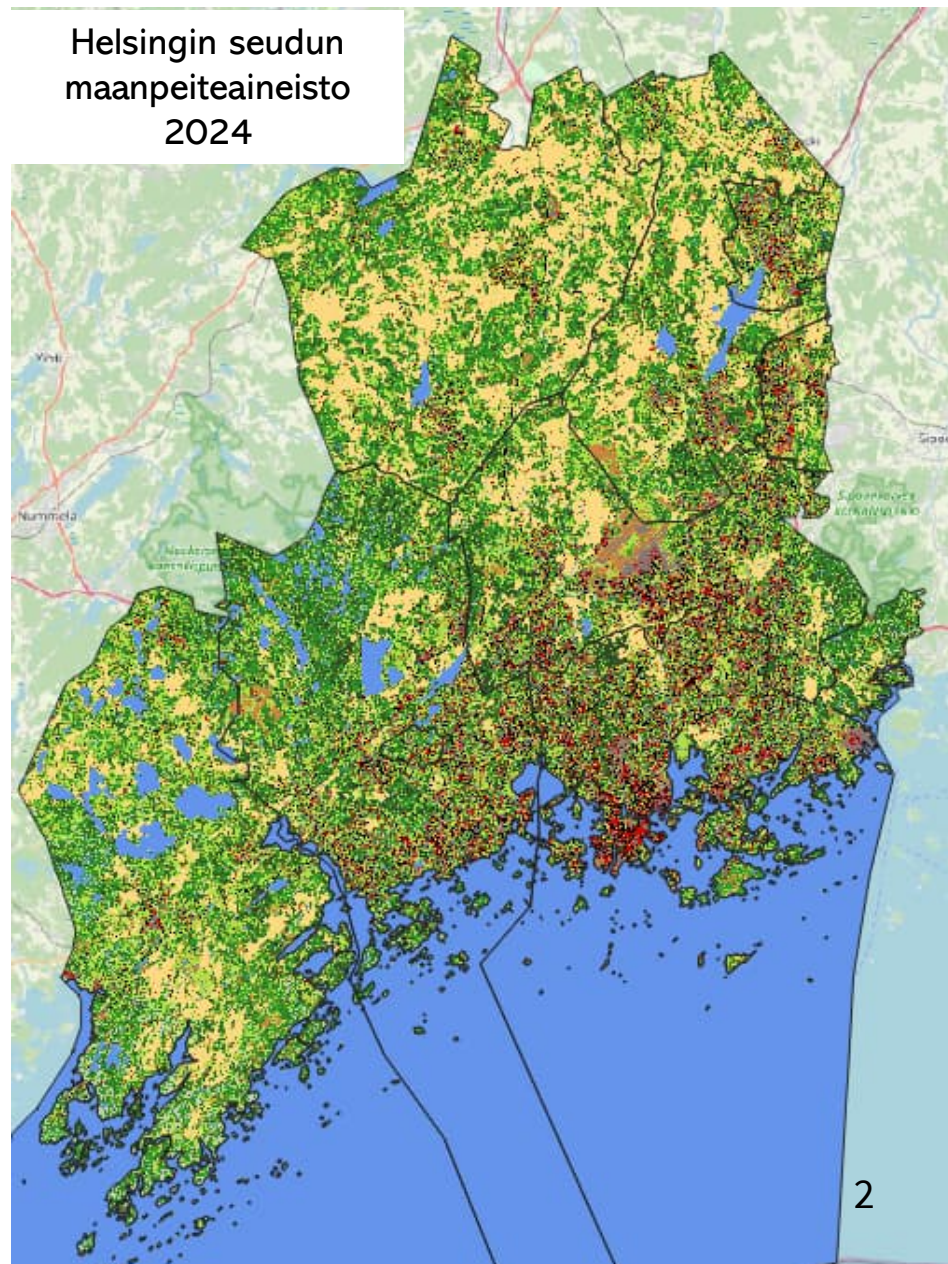
HSY Seutu- ja ympäristötieto

HRI Loves Developers: Luonnonympäristön mallintaminen 3.12.24



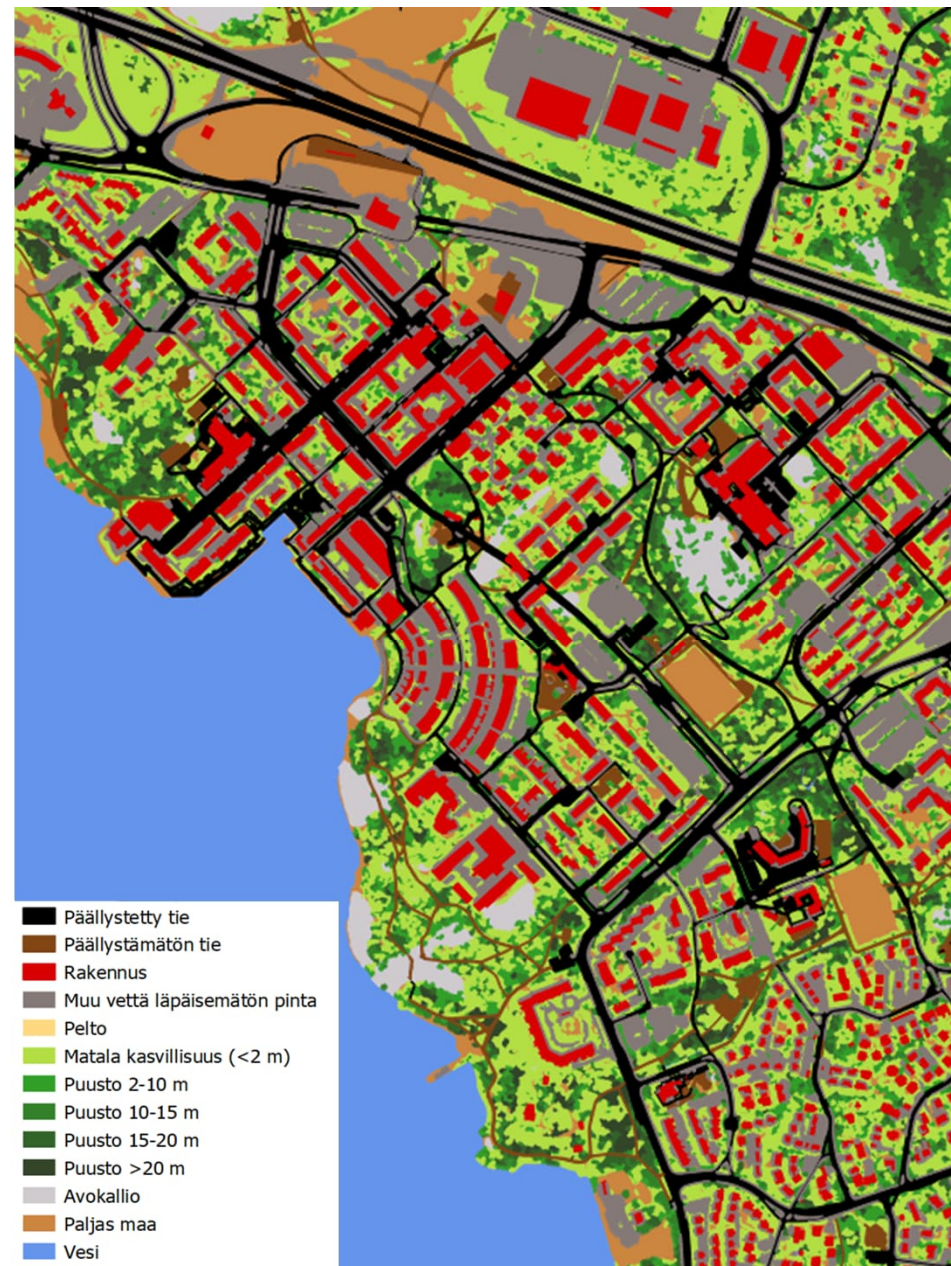
Helsingin seudun maanpeiteaineisto

- Pk-seudun ja naapurikuntia kattava tarkka maanpeitteen kartoitus
- Tuotettu yhdessä pk-seudun ja naapurikuntien kanssa vuodesta 2014
- Vuoden 2024 aineisto on juuri valmistunut
- Se kattaa pk-seudun, Kirkkonummen, Tuusulan, Keravan, Järvenpään ja Nurmijärven



Helsingin seudun maanpeiteaineisto

- Paikkatietoaineisto, avointa dataa
- Aineisto on vapaasti katsottavissa HSY:n avoimen datan karttapalvelussa selaimella osoitteessa kartta.hsy.fi
- Saatavilla myös WFS-rajapinnasta
- Aineistossa maanpeite on jaettu rakennettuun pintaan ja kasvillisuuteen ja nämä vielä tarkemmin alaluokkiin.



Maanpeiteaineiston käyttökohteita

Environmental determinants of diving beetle assemblages (Coleoptera: Dytiscidae) in an urban landscape

Springer

June 2020 · Biodiversity and Conservation 29(3)

DOI: 10.1007/s10531-020-01977-9

License · CC BY 4.0

Project: Diving Beetle (Coleoptera: Dytiscidae) Diversity in Urban Wetlands: Implications for wetland management

Raportti Ratikan kaavarunkoluonnoksen vaikutusten arviointi

SITOWISE



Westendinpuiston hulevesiselvitys
7.8.2020

Kivistön keskusta-alueen hulevesiselvitys
16/06/2020

LUMO-ohjelma Helsingin luonnon monimuotoisuuden turvaamisen toimintaohjelma 2021–2028

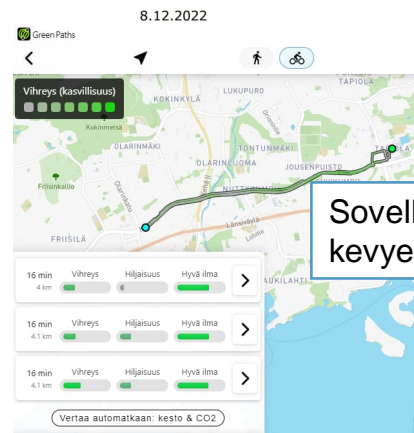
Kaupunkiympäristölautakunta 20.4.2021

Helsinki

Kaupunkiympäristön aineistoja 2020:2

Helsingin liito-oravaverkosto 2019. Menetelmäkuvaus ja suunnitteluohjeita

Lauri Erävuori, Johanna Hätälä, Sonja Oksman



Sovellus etsii vihreimmän
kevyen liikenteen reitin



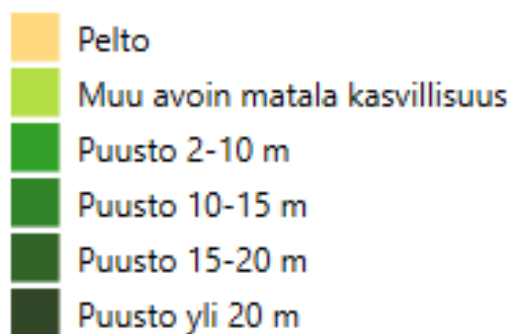
Espoon virtavesikartoitus 2020–2021



Minecraft-Helsinki3D+ 2021

Liito-oravien havaittuja ja vaihtoehtoisia
kulkureittejä maanpeiteaineiston perusteella.
Lähde: Espoon kaupunki

Kasvillisuus Helsingin seudun maanpeiteaineistossa



| Feature | Value |
|-----------------------|---------------------|
| ▼ HSMFA2024_Espoo_2.2 | |
| ▼ ID | 04922200227537 |
| ▶ (Derived) | |
| ▶ (Actions) | |
| ID | 04922200227537 |
| Kunta | Espoo |
| koodi | 222 |
| Ryhmä | 2.2.2. |
| Paaluokka | 2. |
| Alaluokka | 2.2. |
| Kuvaus | puusto, 10 m - 15 m |
| P_ala_m2 | 88,2641437002 |
| avg_hag | 10,7992525101 |





HAKU

KARTTATASOT

15

KARTTASELITTEET

KÄYTTÖOHJE

LATAUSKORI

0



Kohdetiedot



Puusto yli 20m 2022

| | |
|-----------|-----------------|
| kohde_id | 04922400240354 |
| kunta | Espoo |
| paaluokka | 2. |
| alaluokka | 2.2. |
| ryhma | 2.2.4. |
| koodi | 224 |
| kuvaus | Puusto yli 20 m |
| p_ala_m2 | 33.6 |

Kasvillisuuden mallintaminen maanpeiteaineistossa

Kasvillisuuden luokittelussa käytetään pistepilviä ja uusinta seudun ortokuvaa.

Ortokuvasta tunnistetaan kasvillisuus ja pistepilvistä saadaan kasvillisuuden korkeus.

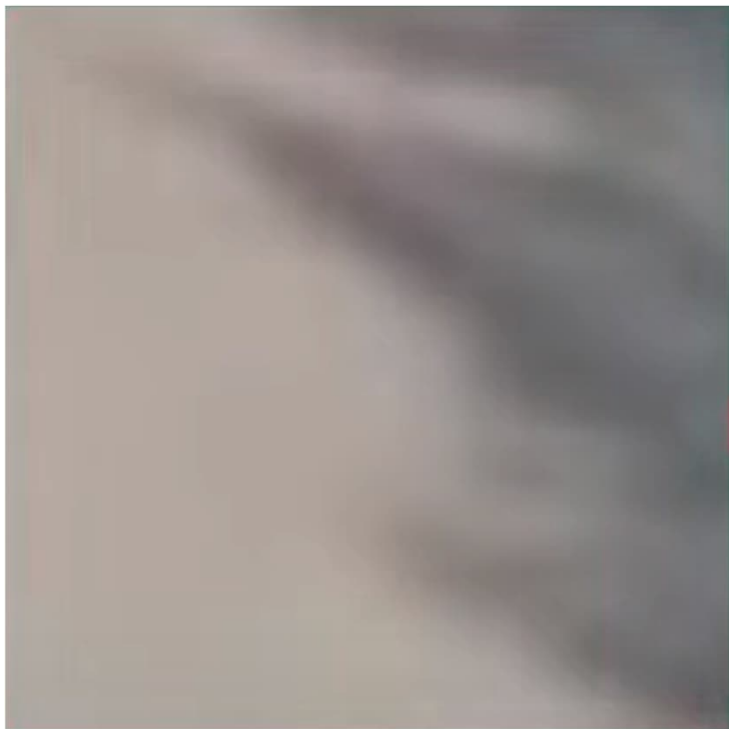
Aiemmin käytettiin NDVI-indeksiä, nykyään koneoppimista RGB-kuvista.

Kaikki ilmakuvassa näkyvä kasvillisuus on mukana aineistossa riippumatta maanomistajasta tai käyttötarkoituksesta.

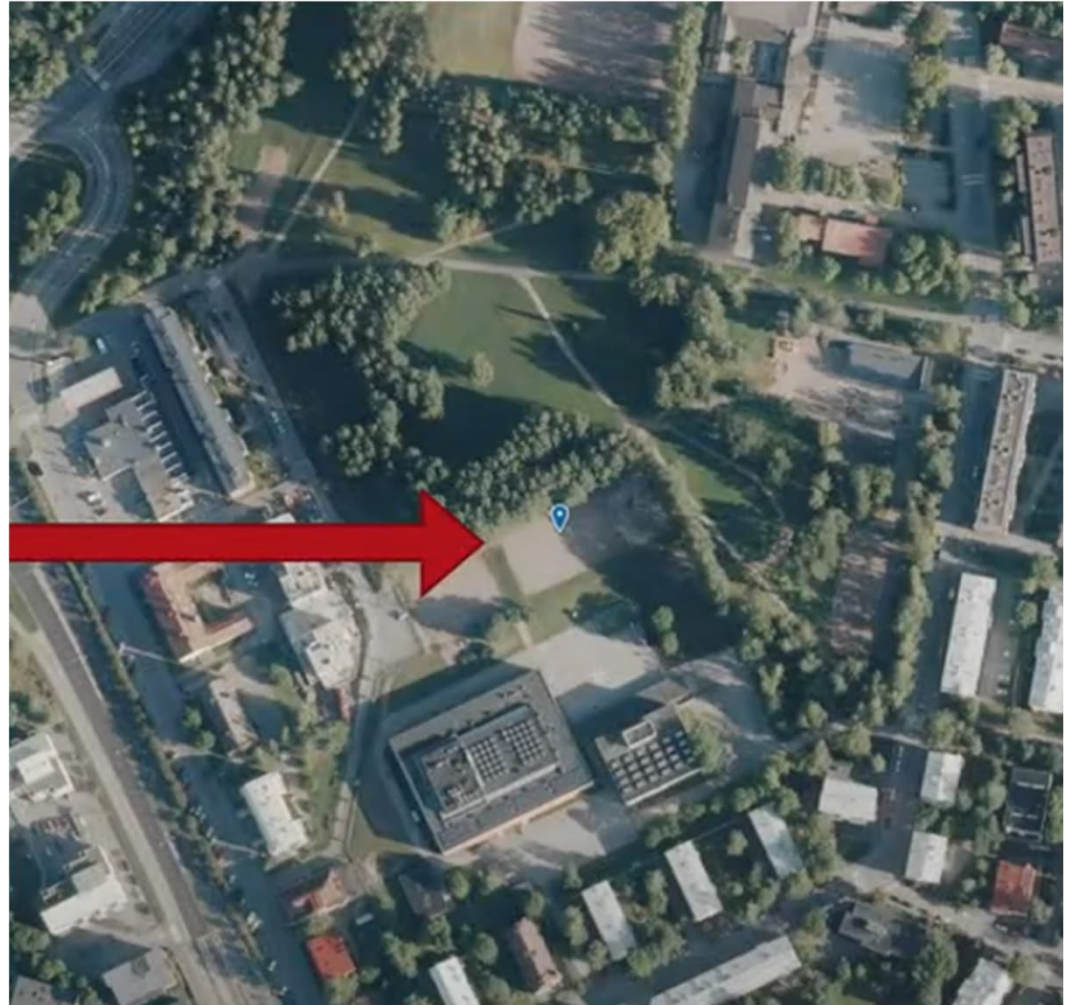


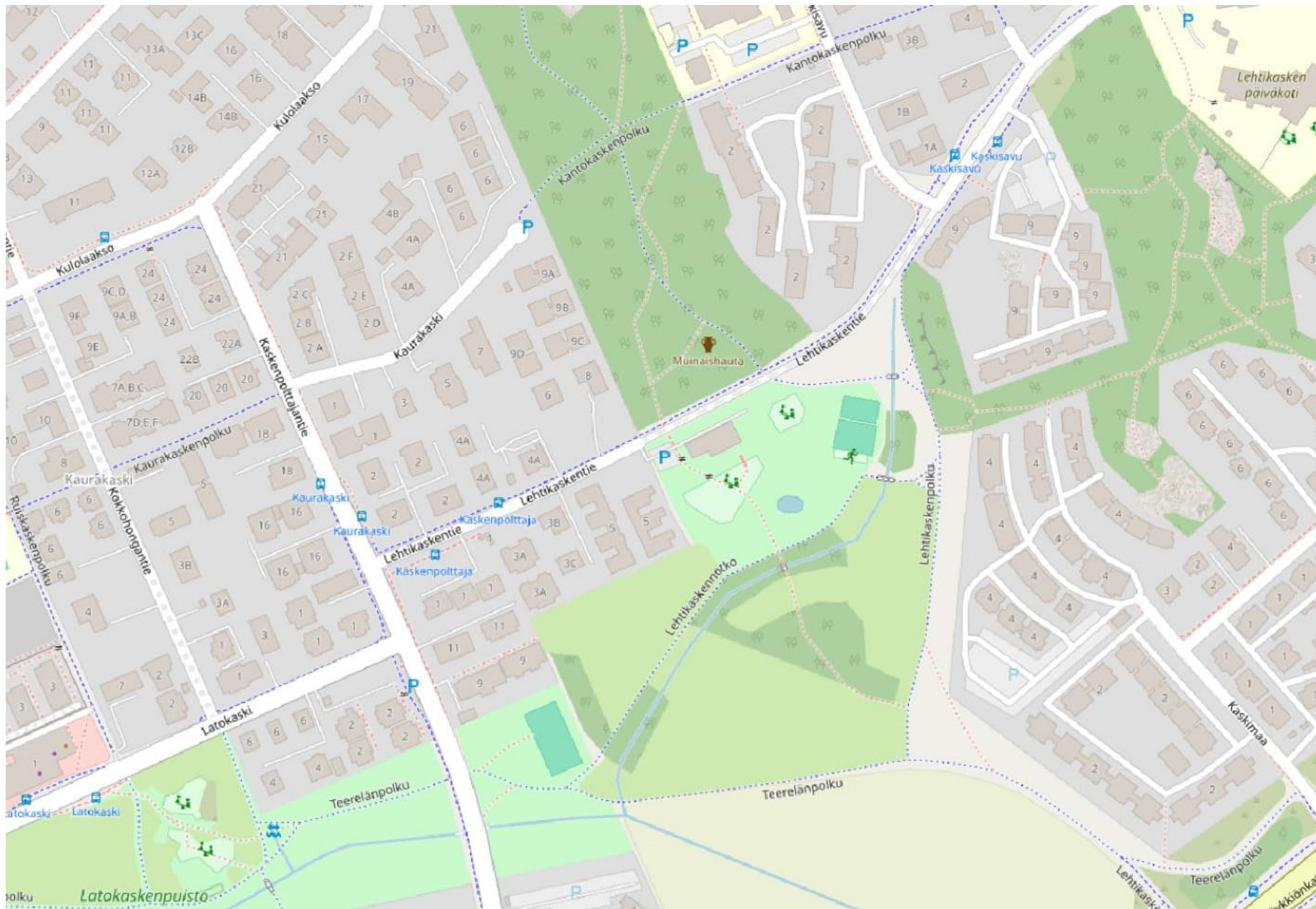
Näyte lähtöaineistoista. Lähde: Espoon karttapalvelu: pistepilvi ja ortoilmakuva

**Mitä tekoäly toi maapeitteen
tunnistamiseen?**



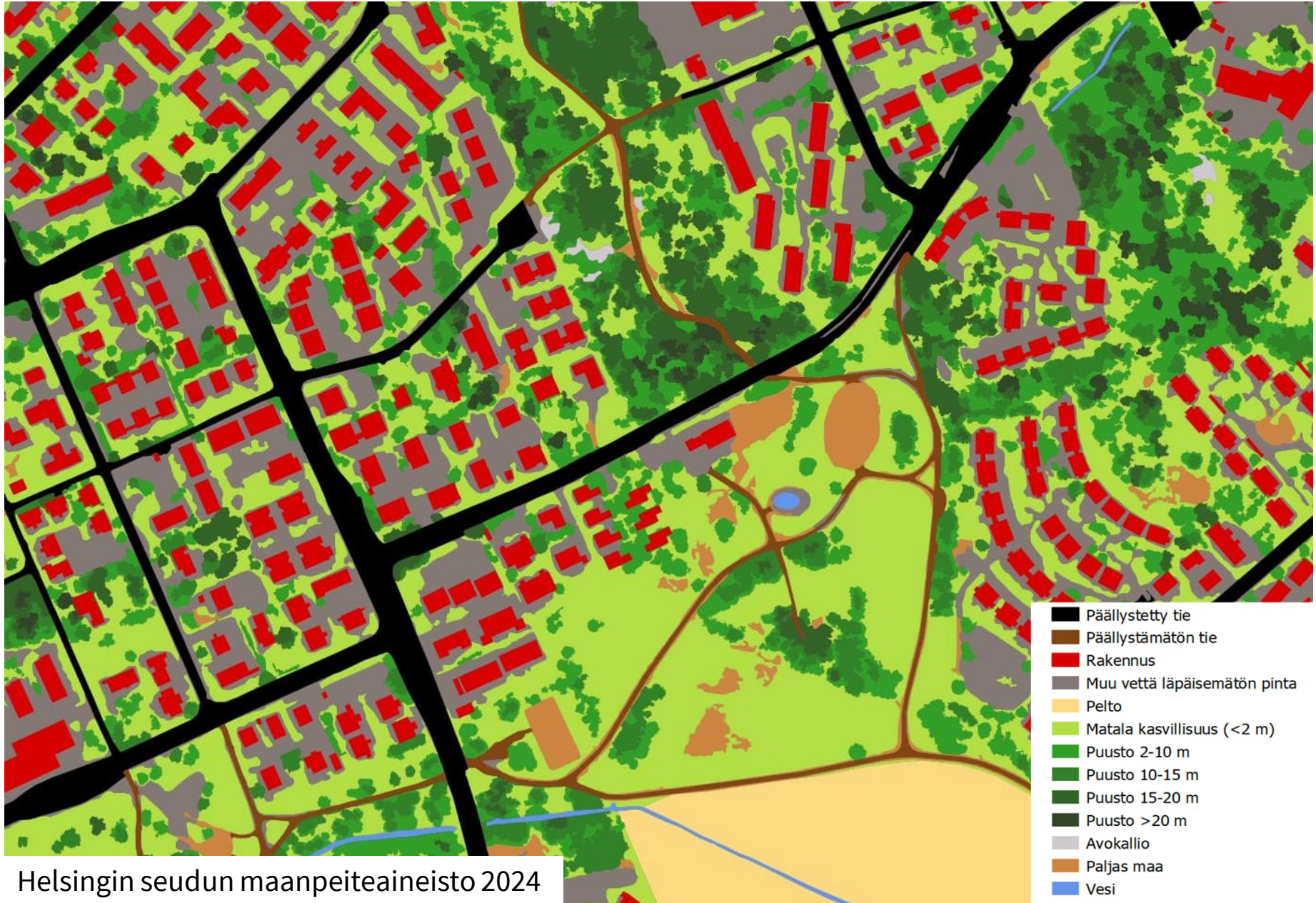
Mitä tekoäly toi maapeitteen tunnistamiseen?

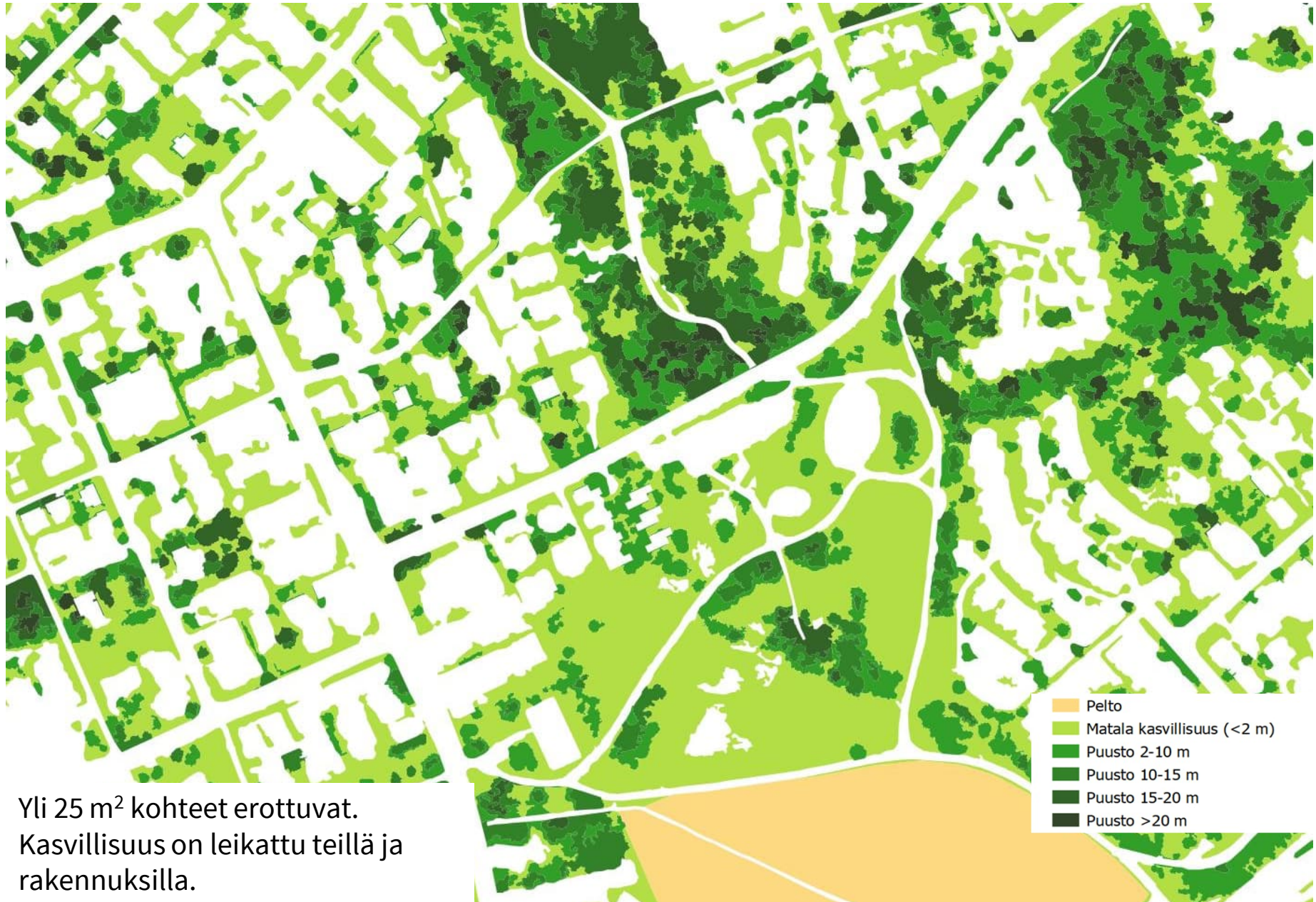






Helsingin seudun ortoilmakuva 2023

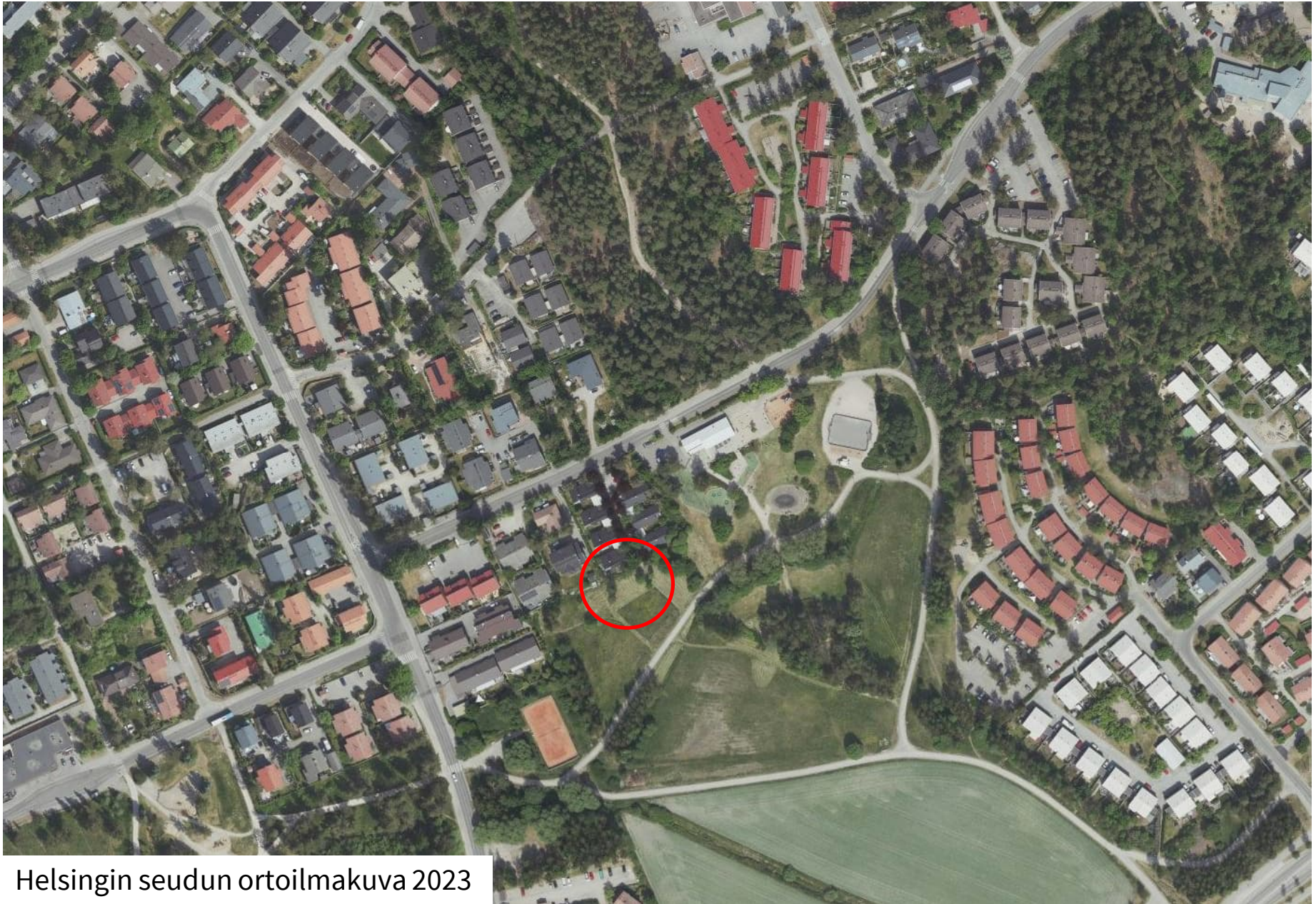




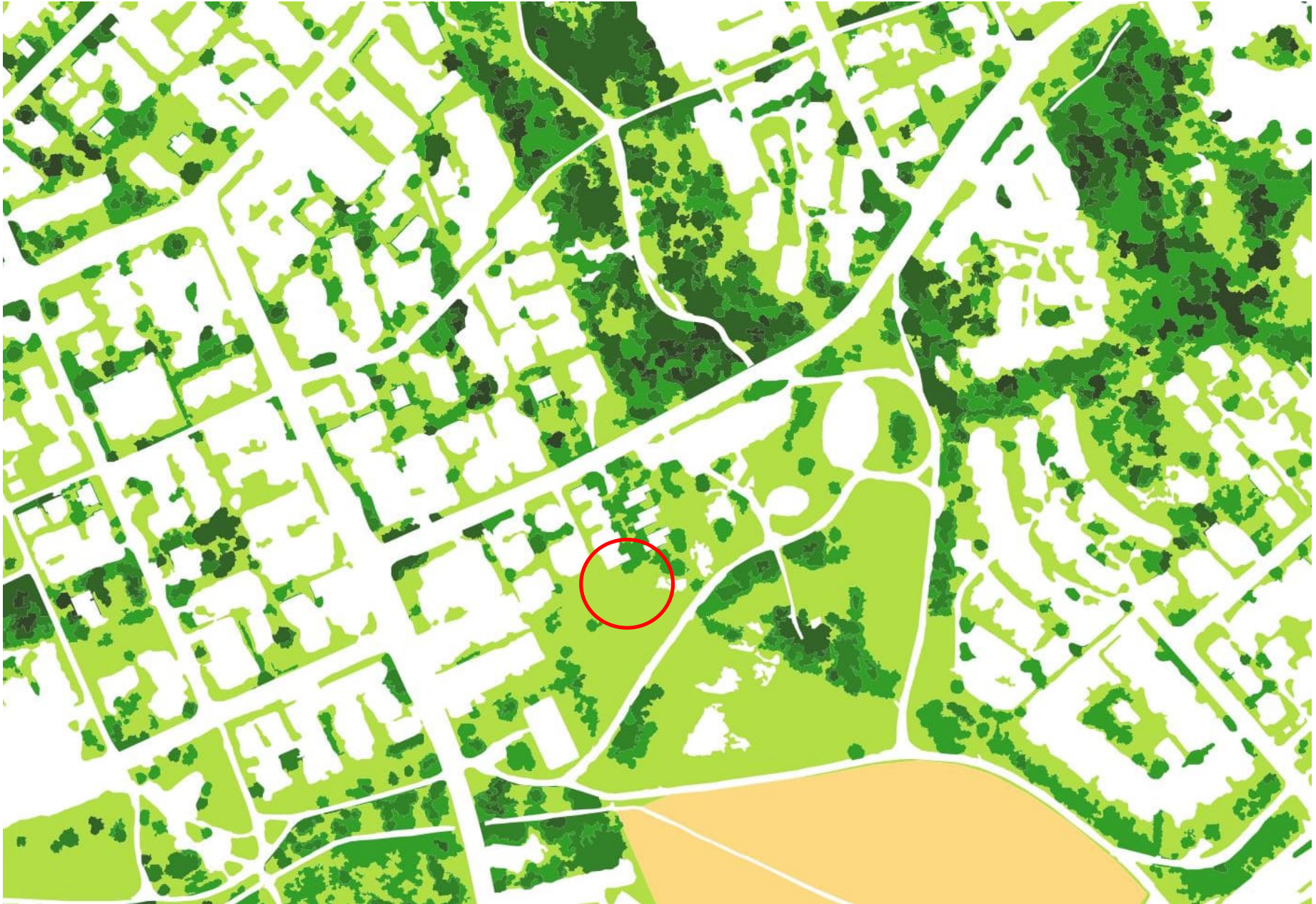
Leikkaamaton viherpinta



Yli 10 m² kohteet erottuvat. Kasvillisuus menee teiden ja rakennusten päälle.



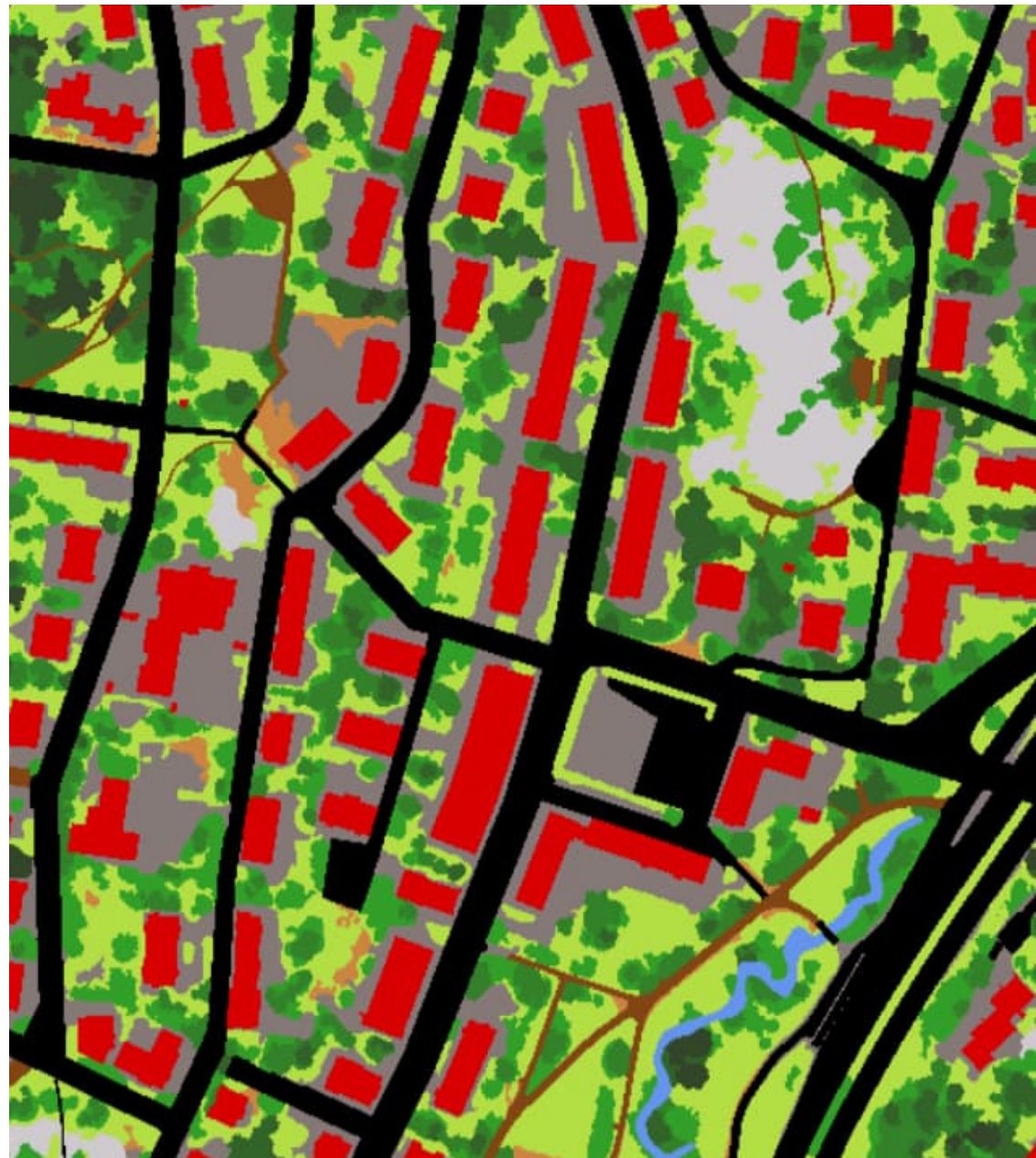
Helsingin seudun ortoilmakuva 2023



Uusin aineisto on juuri valmistunut

Vuoden 2024 maanpeiteaineisto valmistui marraskuussa.

Aineisto julkaistaan avoimena datana.



Kiitos!

Lisätietoja: hsy.fi/maanpeiteaineisto

Katselupalvelu: kartta.hsy.fi → Maanpeite

outi.kesaniemi@hsy.fi