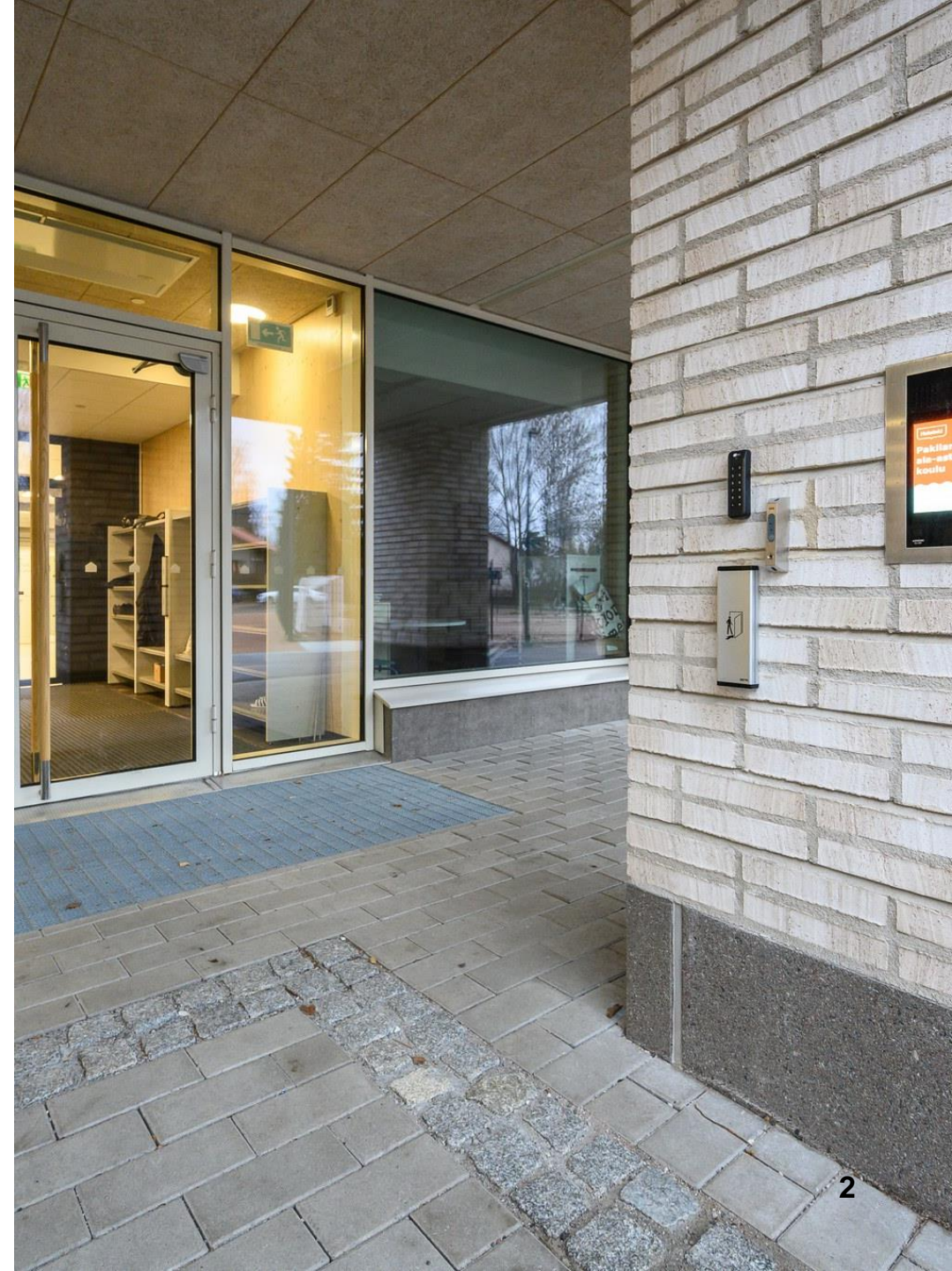


Tilat, pedagogiikka ja yksilölliset tarpeet - Pakilan peruskoulu & Hopealaakson päiväkoti

Kasvatuksen ja koulutuksen toimiala/ Vera Schulman, tilahankeyksikön
päällikkö

Kaikille sopiva koulu ja päiväkot

- Inklusiivisessa toiminnassa toiminta ja tilat tukevat jokaista oppijaa
- Erilaisuus nähdään ihmisyyteen luonnollisesti kuuluvana asiana, jonka ei lähtökohtaisesti pitäisi estää yhdessä olemista
- Inklusion ja integraation välistä eroa kuvaa Takalan (2010, 14) esittämä kysymys: ”*tuleeko lapsen olla sopiva koululle vai koulun lapselle?*”





16.11.2022

Toimintaa tukevat tilaratkaisut

- Inkluusiossa ensisijaisena muutoskohteena on ympäristö
 - Muunneltavia tiloja
 - Rakennuksesta löytyy erilaisia tiloja toiminnan tarpeen mukaan
 - Pinnoilla ja materiaaliratkaisuilla edistetään toimivaa akustiikkaa
 - Tilaratkaisuilla estetään äänen siirtymisen hallitsemattomasti

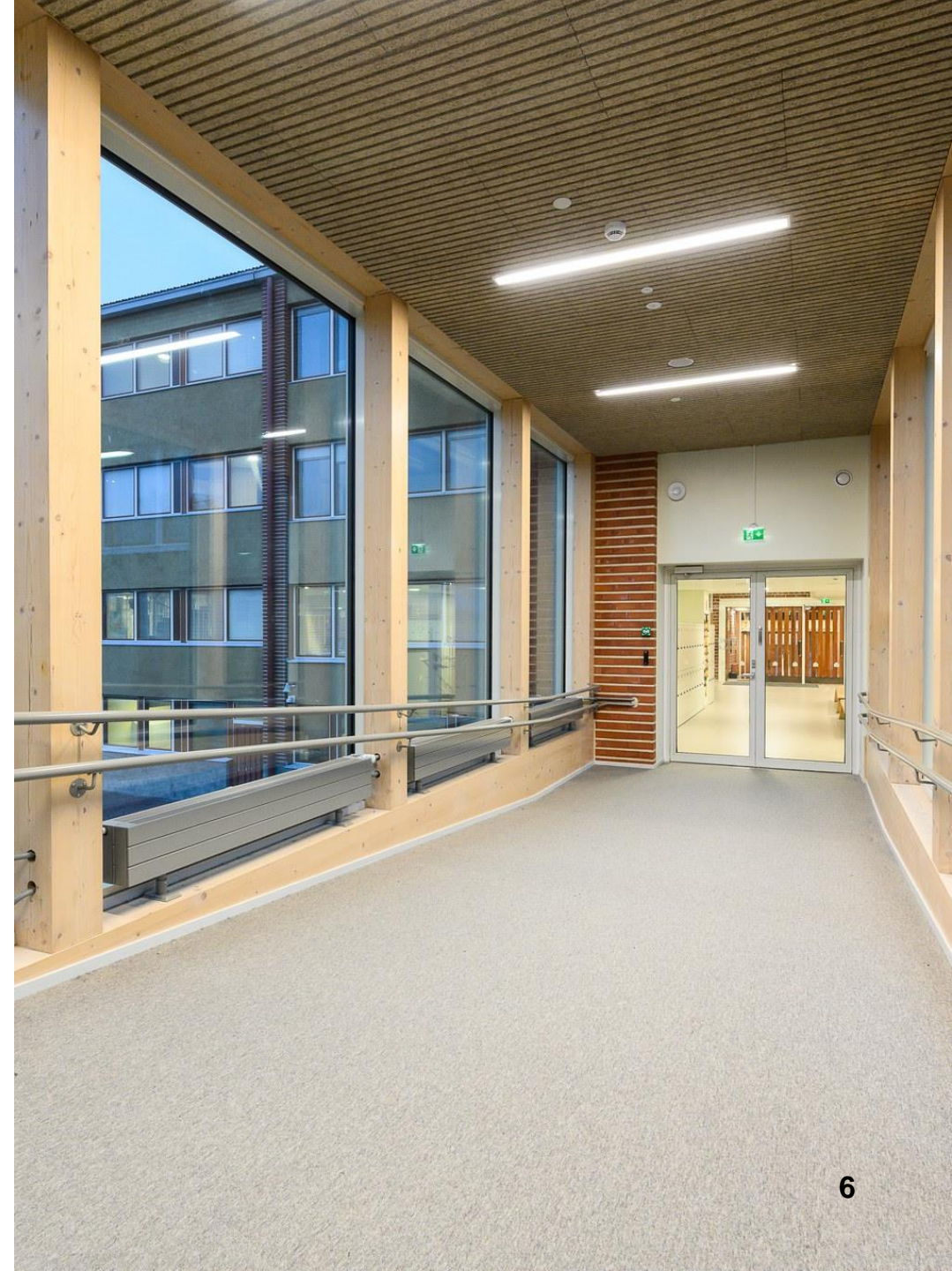




16.11.2022

Muokattavat tilat

- Toiminnan ja tilojen muokattavuus tukee yksilöllisyyttä ja mahdollistaa monipuolisemmin yksilön kehittymisen sekä lisää diversiteettiosaamista.
- Edellyttää muutoksia toiminnassa ja tiloissa. Muuten rajoitamme luontevaa ja luonnollista inklusiota sekä oppijoiden hyvinvointia.
- Tavoitteena toimiva oppimisympäristö (sosiaalinen, toiminnallinen, virtuaalinen, psyykinen ja fyysinen) kaikille





16.11.2022

Yhdessä olemme enemmän

- Esteettömyyshaasteiden hallinta edellyttää kokonaisvaltaista tarkastelua
 - Jos muuttaa vain tiloja, ei saada parempia olosuhteita ja toimintaa.
 - Jos muutetaan vain toimintaa, ei saada parempia olosuhteita ja tiloja.
 - Tilojen ja pedagogiikan tulee vastata yksilöllisiin tarpeisiin.
 - Tämä varmistetaan toiminnan kehittämisellä ja tilasuunnitteluohjeilla
 - Tarvitsemme siihen kaikkia: koulutasolla vuoropuhelua, oppijoita, henkilöstöä, huoltajia, ylläpitoa, asiantuntijuutta, ohjeita, rakentamista





MERIKÖTKÄT

