

Matkailuyrityksen kompensaatioiden lähtökohdat

Photo: Lapin materiaalipankki | Visit Rovaniemi

Hanna-Leena Pesonen
Sustainable Development Specialist
The Regional Council of Lapland

4 QUALITY
EDUCATION



8 DECENT WORK AND
ECONOMIC GROWTH



9 INDUSTRY, INNOVATION
AND INFRASTRUCTURE



11 SUSTAINABLE CITIES
AND COMMUNITIES



13 CLIMATE
ACTION



15 LIFE
ON LAND



17 PARTNERSHIPS
FOR THE GOALS



REGIONAL COUNCIL
OF LAPLAND

Mitä on ilmastokompensaatio?

Kompensoinnilla eli päästöjen hyvittämisellä tarkoitetaan sitä, että päästöjen aiheuttaja maksaa päästövähennysten toteuttamisesta **jossakin muualla kuin omassa toiminnassaan**



LAPIN LIITTO

Rich in Nature



LAPLAND
Above Ordinary



Photo: Lapin materiaalipankki | Anna Muotka

Mitä kompensaatio ei ole?

- Syy olla tekemättä kaikkensa päästöjen vähentämiseksi
- Anekauppaa
- Markkinointikikka tai viestintäjippo

Hox: Mikä tahansa hyvä teko ilmaston tai luonnon hyväksi ei ole kompensaatiota – vaikkakin ne ovat erittäin suositeltavia!



LAPIN LIITTO



Photo: Lapin materiaalipankki | Markus Kiili

Vapaaehtoinen päästö**kompensointi**

- Tarkoituksena on mahdollistaa esimerkiksi matkustamisesta tai hankittavan tuotteen valmistamisesta aiheutuneiden kasvihuonepäästöjen hyvittäminen maksua vastaan.
- Kompensaatiota voidaan käyttää täydentävänä keinona vain silloin kun **oman toiminnan tehokkuuden parantaminen ei riitä hiilineutraaliuden saavuttamiseksi.**
- Vapaaehtoisia kompensaatioita voivat ostaa hiilineutraaliutta tavoittelevat kansalaiset, yritykset ja organisaatiot.
- Vapaaehtoisilla kompensatiomarkkinoilla tarkoitetaan markkinoita, joista pystytään ostamaan erikseen määriteltyjen hankkeiden tarjoamia päästövähennysyksiköitä eli päästökompensaatioita.





Miten **kompensaatiot** toimivat?

- Hiilidioksidipäästöjen vapaaehtoinen kompensointi tapahtuu yleensä rahoittamalla
 - a) hanketta joka on vähentänyt päästöjä myytävien päästövähennyksiköiden verran
 - b) hanketta joka on poistanut suoraan kasvihuonekaasuja ilmakehästä.
- Tuloksena päästövähennyksiä, hiilinieluja ja hiilivarastoja
- Rahoitettavat hankkeet voivat tuottaa myös muita hyötyjä, kuten lisätä luonnon monimuotoisuutta tai työllisyyttä tai vähentää terveyshaittoja. Vähintäänkin ”Do no harm”- periaate



Miten ja milloin kompensoida?

- Määritellään tarkoitus, tavoite ja rajat
- Tunnistetaan toiminnan päästölähteet
- Tehdään päästövähennyssuunnitelma
- Vältetään ja vähennetään päästöjä mahdollisimman paljon
- Kompensoidaan yleisesti hyväksytyin tavoin jäljelle jääneet päästöt ja tilapäisesti ne jotka odottavat päästövähennyssuunnitelman toteutumista

= mahdollinen hiilineutraalius

Vältä, Vähennä, Kompensoi



LAPIN LIITTO

Rich in Nature



LAPLAND
Above Ordinary



Photo: Lapin materiaalipankki | Juha Kauppinen



Hyvän **kompensaation** kriteerit

- **Lisäisyys:** vaikutusta ei syntyisi ilman kompensatiota
- **Kaksoislaskennan välttäminen:** samaa päästövähennysyksikköä ei tule käyttää useampaan kertaan, eikä sitä tulisi laskea hyödyksi useaan eri tavoitteeseen.
- **Laskentametodologia:** laskentaan käytetään kompensatiorankkeisiin soveltuvia ja tunnustettuja laskentamenetelmiä.





Hyvän **kompensaation** kriteerit

- **Mittaus ja raportointi:** Tulos mitataan tai mallinnetaan hankekohtaisesti käytettävän tieteellisen menetelmän mukaisesti, ja tulos raportoidaan.
- **Riippumaton todentaminen:** Päästövähennyksen, hiilinielun tai hiilivaraston toteutuminen on todennettavissa
- **Pysyvyys:** Tulokset mahdollisimman pysyvä, vähintään 100 vuotta.
- **Läpinäkyvyys:** tuloksen tulisi olla läpinäkyvästi raportoitu ja siihen liittyvän laskennan tarkistettavissa.
- **Hiilivuodon välttäminen:** Kompensointihankkeen ei tulisi aiheuttaa päästöjen kasvua tai hiilinielun vähenemistä hankkeen ulkopuolella.



Low in
Carbon



LAPLAND
Above Ordinary

Photo: Lapin materiaalipankki | Jaakko Posti

Matkailuyrityksen kompensaatioiden erityiskysymyksiä

- Vähähiilisyys, hiilineutralius, hiilinegatiivisuus vai
- Ympäristölle ja ilmastolle hyvää tekevä yritys
- Yrityksen päästöt vai asiakkaan päästöt
- Päästöt kohteessa vai myös kohteen saapumisen päästöt
- Alueen luontoympäristön monimuotoisuuden turvaaminen yrityksen toimintaympäristönä
- Palvelun tarjoaminen asiakkaalle: mahdollisuus tutustua kompensaatiokohteeseen



Photo: Lapin materiaalipankki | Pauliina Silven-Alamaartimo

Paikallinen **kompensaatio**

Ilmaston kannalta kompensatiorahankkeen sijainnilla ei ole merkitystä, kompensoinnissa hyödynnettävä päästövähennysyksikkö voi tapahtua missä päin maailmaa tahansa

Toisaalta, kaksoislaskennan haaste liittyy kansainvälisten ilmastositimusten myötä kaikkiin, myös kehittyvissä maissa, toteutettuihin kompensatiorahankkeisiin

Aluetalouden ja matkailuelinkeinon näkökulmasta kompensatiorahankkeen kohdentuminen alueelle jossa/jonka vaikutuksesta päästötkin syntyvät, voi olla perusteltua



Rich in Nature



LAPLAND
Above Ordinary

Photo: Lapin materiaalipankki | Sonja Julkunen

Matkailuyrityksen kompensaatioiden ABC

- Valitse kompensaatio (tai luontoteko) yrityksen tavoitteiden mukaan
- Vältä, Vähennä, Kompensoi
- Tutki ja vertaile: tuoko kompensaatioon käyttämäsi raha oikeasti lisää sidontaa tai päästövähennyksiä. Jos et saa selvää, ei läpinäkyvyyden kriteeri täyty.
- Suosi verifioituja palveluja mutta älä luota niihin sokeasti
- Suosi palveluja, jotka tuottavat myös muuta hyvää, esim. luonnon monimuotoisuudelle
- Mieti, mitä haluat kompensaatiosta viestiä ja miten asiakkaasi siihen suhtautuvat
- Kun viestit, tuo selkeästi esille mitä yritys on tehnyt välttääkseen ja vähentääkseen päästöjä, mitä päästöjä kompensoidaan ja mitä ei, miten kompensoidaan



Kiitos!



LAPIN LIITTO

Liisa Mäkelä



SUSTAINABLE
TRAVEL
FINLAND™

HIILIJALANJÄLJEN MITTAAMINEN & VÄHÄHIILISYYS

- osana Sustainable Travel Finland (STF) -ohjelmaa

5/2022

Tavoite: hiilineutraali Suomi 2035

- Suomi on sitoutunut YK:n kansainvälisiin kestävä kehityksen tavoitteisiin.
- Hallitusohjelman tavoitteena on tehdä Suomesta ensimmäinen hiilineutraali hyvinvointivaltio vuoteen 2035 mennessä.

- Euroopan Komission vastaava tavoite on tehdä Euroopasta hiilineutraali vuoteen 2050 mennessä.

-> Kunnianhimoisten tavoitteiden saavuttaminen vaatii vahvempaa sitoutumista koko yhteiskunnalta

VISIT FINLANDIN TAVOITTEENA ON TEHDÄ
KESTÄVYYDESTÄ MATKAILUN UUSI NORMI JA
SUOMESTA YKSI KESTÄVIMMISTÄ MATKAKOHTEISTA
MAAILMASSA.



**SUSTAINABLE
TRAVEL**
FINLAND™



STF-ohjelma - seitsemän askeleen polku matkailun kestävään kehitykseen

Askel 1.
Sitoutuminen



Askel 2.
Osaamisen kasvattaminen



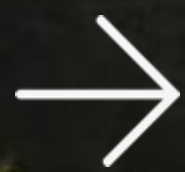
Askel 3.
Kehittämissuunnitelma



Askel 5.
Sertifiointi



Askel 4.
Vastuullisuusviestintä



Askel 6.
Todentaminen ja mitattavuus



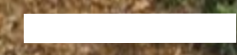
Askel 7.
Sopimus ja jatkuva kehittäminen



SUSTAINABLE TRAVEL FINLAND™

SUSTAINABLE TRAVEL FINLAND –MERKKI TAKAA SEN, ETTÄ YRITYS TAI DESTINAATIO OVAT SITOUTUNEET
KESTÄVIIN TOIMINTATAPOIHIN JA KEHITYKSEEN.

MIKSI CO₂ OSAKSI STF- OHJELMAA?



Päästöjen vähentäminen siten, että kaikki toimijat yhteisesti osallistuvat, on välttämätöntä kansainvälisten sekä kansallisten vähähiilisyystavoitteiden saavuttamiseksi!

STF-ohjelma on ennen kaikkea konkreettinen työkalupakki,

jonka avulla kestävien käytäntöjen ja valintojen omaksuminen helpottuu yrityksen arjessa. Kansallisen laskurin luonnollinen koti on VF:llä osana STF-ohjelmaa.

Tuomalla laskenta käytännönläheisesti osaksi ohjelmaa, kannustetaan toimijoita aloittamaan systemaattinen hiilijalanjäljen mittaaminen sekä sitä seuraavat päästöjen vähentämistoimenpiteet. Lisäksi mahdollistetaan laskentatulosten vertailukelpoisuus kansallisella tasolla, joka on ehdottoman tärkeää uskottavuuden ja viherpesun välttämisen kannalta.

Laskennan tuloksena syntyy siis vertailukelpoista, säännöllisesti kerättyä ja ajallisesti oikeaa, sopivaa sekä visuaalista tietoa kuvaamaan matkailualan kestävyiden tilaa sekä helpottamaan päätöksentekoa ja suunnittelua.

Suomi on tässäkin edelläkävijäasemassa, sillä vastaavanlaista kansallista laskentaa ei tiettävästi ole muualla maailmassa vielä käytössä.

Kansalliset kestävänn matkailun indikaattorit

- tiedonkeruuta toimenpiteiden ja päätöksenteon tueksi STF-ohjelman avulla

Matkailualan kilpailukyky liittyy läheisesti sen kestävyteen, sillä matkailukohteiden laatuun vaikuttavat voimakkaasti niiden luonnollinen ja kulttuurinen ympäristö sekä paikallisyhteisön asenteet.

Tietojenkeruu eri aiheista, jotka liittyvät paikalliseen talouteen, yhteisöön ja ympäristöön, auttaa meitä muodostamaan tarkan kuvan siitä, mitä elinkeinon keskuudessa todella tapahtuu.

Halua määrittää matkailulle kestävyysrajat, laajuuden ja mahdollisuudet sekä oppia lukemaan heikkoja signaaleja ja reagoimaan ennakoivasti.

Hiilijalanjälki osana kansallisia kestävä matkailun indikaattoreita

- Indikaattorit ovat osa Visit Finlandin tiedolla johtamisen tavoitteita ja ne tukevat kansallista kehitystä.
- Soveltuvat kansallisen tason, destinaatiotason ja yritystason indikaattorit määriteltiin perustuen olemassaoleviin kestävyden indikaattoreihin Suomessa ja ulkomailla.
- Indikaattorit sisältävät kansallisen tason, destinaatio- ja yritystason.
- Hiilijalanjäljen laskenta on yksi alkuvaiheen indikaattoreista, jota syvennetään matkan varrella.
- **Myös kompensatio on huomioitu osana indikaattorijärjestelmää mahdollisten toimenpiteiden listalla.**

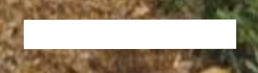
Hiilijalanjälki osana kestävästä matkailun indikaattoreita

- Moniulotteiset indikaattorit on jaettu kohteen hallintaan, taloudelliseen arvoon, sosiaaliseen ja kulttuuriseen vaikuttavuuteen sekä ympäristövaikutuksiin.
- Indikaattoritietoa (ml. hiilijalanjälki) raportoidaan julkisesti kansallisella tasolla sekä STF-ohjelman sisäisesti alueille ja yrityksille.
- Raportoinnissa tullaan huomioimaan myös muilla laskureilla tehtyjä tuloksia, kunhan laskenta on tehty yleisesti hyväksytyyn laskentastandardin mukaisesti (määritellään tarkemmin).

Indikaattorijärjestelmän taustalla:

- *Kestävä kehityksen tavoitteiden edistäminen (SDGs)*
- Kansainvälisten indikaattorijärjestelmien huomioon ottaminen
- Sertifiointijärjestelmät (kuten ISO14001 tai Green Key),
- ETC (European Travel Commission),
- *ETIS (European Tourism Indicator System)*
- *GSTC (Global Sustainable Tourism Council)*.

HIILIJALANJÄLKILASKURI TYÖKALUNA



MVP-laskurin toiminta käytännössä

<https://co2calc.visitfinland.fi/>

- CNT- ja Väkky-hankkeissa kehitetty laskuri ottaa huomioon matkailualan eri ulottuvuuksien ominaisuudet.
- Se laskee suorien päästöjen ja energiankulutuksen päästöjen lisäksi myös kaikki arvoketjun merkittävät välilliset päästöt.
- Laskenta noudattaa globaalia GHG protokollaa ja Corporate Value Chain (scope 3) -standardia.
- Laskuri tuottaa dataa yrityksistä myös destinaatioiden hiilijalanjäljen laskentaan. Destinaatiotason koonnit ja tarkempi laskenta ovat vasta pilottitasolla.
- Laskuri on edelleen pilottikäytössä, se linkitetään STF-ohjelmaan vielä tämän kevään aikana ja integroidaan varsinaisesti uuden STF-alustan myötä. Kehitystyötä toteutetaan RRF-rahoituksen puitteissa vuoteen 2024 asti.

Päästökertoimet

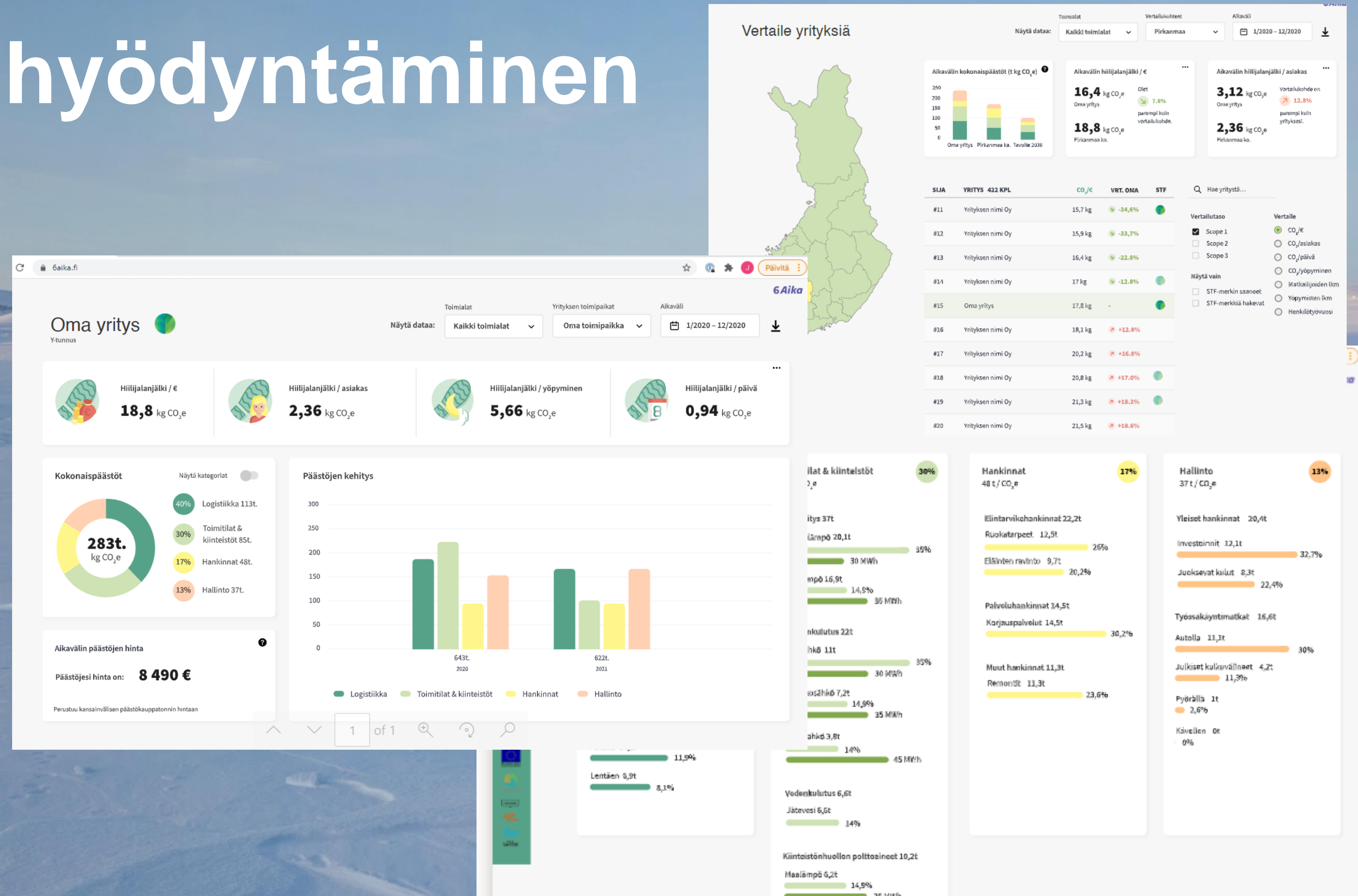
Tällä sivulla voit tarkastella yleisiä päästökertoimia ja määritellä uusia. Lisäämisi kertoimet tulevat vain oman organisaatiosi käyttöön. HUOM: laskuri tukee toistaiseksi vain yhtä päästökertoimen arvoa (eli samaa kerrointa käytetään kaikkina vuosina).

Lisää uusi päästökerroin

NIMI	LÄHDE	ALKAEN	PÄÄTTYEN	UUSIN ARVO	TIEDOT
Kaikki julkiset kertoimet					
Valmismatkahankinnat	Nissinen e...	2016	2050	0.48 kg CO2e/EUR	⋮
Taksikulut	Nissinen e...	2016	2050	0.18 kg CO2e/EUR	⋮
Matkakorvaukset, muut matkailu...	Matkailu...	2016	2050	0.39 kg CO2e/EUR	⋮
Matkailumenot ulkomailla	Nissinen e...	2016	2050	0.39 kg CO2e/EUR	⋮
Majoituspalvelut	Nissinen e...	2016	2050	0.42 kg CO2e/EUR	⋮
Linja-auto-, raitiovaunu- ja met...	Nissinen e...	2016	2050	0.74 kg CO2e/EUR	⋮
Lentoliput	Nissinen e...	2016	2050	1.06 kg CO2e/EUR	⋮
Laivaliput	Nissinen e...	2016	2050	1.06 kg CO2e/EUR	⋮

Laskuridatan hyödyntäminen

- Visuaaliset käyttäjäkohtaiset dashboardit takaavat datan helppokäyttöisen hyödyntämisen.
- Laskurin dashboardit ovat tällä hetkellä yksinkertaisia ja niitä tullaan kehittämään.
- Dataa tuodaan myös STF-ohjelman julkiselle Power BI-raportille kansallista raportointia varten.



Luonnokset on toteutettu osana 6 aika: Carbon Neutral Tourism -hanketta.

Kiitos!

LIISA MÄKELÄ

Manager, Sustainable Travel Development

Liisa.makela@businessfinland.fi



Visit Finland

