

Välkommen till förskolan!

Information till vårdnadshavare om
hur ditt barn får en plats i förskolan





Broschyren Välkommen till förskolan
Tervetuloa esiopetukseen -esite
Welcome to pre-primary education brochure
Добро пожаловать на дошкольное обучение
Ku soo dhowow waxbarasho-horaadka
أهلاً وسهلاً في التعليم التمهيديمعلومات لأولياء الأمور عن

Innehåll

- 3 Välkommen till förskoleundervisningen!
- 4 Vad och hur lär sig barnet i förskolan?
- 5 Hur anvisas förskoleplatserna?
- 6 Om barnet deltar i kommunal småbarnspedagogik
- 9 Om barnet inte deltar i kommunal småbarnspedagogik
- 11 Jag vill ansöka om plats vid en annan förskola än den som anvisats mitt barn
- 12 Småbarnspedagogik som kompletterar förskoleundervisningen
- 13 Förskoleundervisning som ordnas på ett privat daghem
- 14 Barnets stöd och elevvård inom förskoleundervisningen
- 15 Till det blivande förskolebarnet



Välkommen till förskoleundervisningen!

Ditt barn börjar i förskolan i höst. I förskoleundervisningen lär sig barnet genom att leka och utforska sin omvärld tillsammans med andra. Barnet får också öva på sociala färdigheter och stärker sin självkänsla genom positiva inlärningsupplevelser.

Förskoleåret har stor betydelse med tanke på barnets lärtig. Lärstigen börjar med småbarnspedagogik och fortsätter via förskoleundervisning till den grundläggande utbildningen. Därför ligger barnets förskoleplats ofta nära barnets blivande skola, och man samarbetar med skolan under förskoleåret. Barnet får lära känna sina blivande klasskamrater när de barn som fortsätter till samma skola placeras i samma förskola.

Enligt lag är förskoleundervisningen förpliktande. Det innebär att barnet deltar i förskoleundervisningen varje förskoleundervisningsdag och är närvarande under den tid då förskole-

undervisning ges. Barnet kommer bättre in i gruppens verksamhet, kan skapa kompisrelationer och öva nya färdigheter om hen regelbundet deltar i förskoleundervisningen.

Förskoleundervisningen sker i nära samarbete med vårdnadshavarna. Ett exempel är samtalen om barnets plan för förskoleundervisningen som genomförs på hösten och våren. Under årets gång tillämpas olika verksamhetspraxis som ger vårdnadshavarna möjligheten att påverka sitt barns förskoleår.

Jag önskar alla blivande förskolebarn och deras familjer glädje och entusiasm för förskoleundervisningen under verksamhetsåret 2025–2026!

Jenni Tirronen, chef för småbarnspedagogiken
fostrans- och utbildningssektorn
Helsingfors stad



Vad och hur lär sig barnet i förskolan?

Tillsammans med vårdnadshavaren kommer vi överens om åtgärder som stödjer barnets lärande och välbefinnande.

Vi uppmuntrar barnet att lita på sitt eget kunnande genom att stärka hens förmåga att tänka och lära sig.

Tillsammans övar vi oss på sociala och emotionella färdigheter samt på att vara en del av gruppen.

Vi lär oss genom att leka, röra på oss, utforska och bekanta oss med närmiljön – precis som inom småbarnspedagogiken!

Verksamheten planeras och utvärderas tillsammans med barnen.

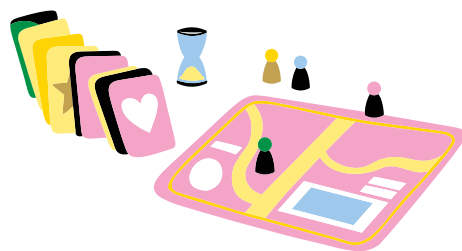


Varje barns individuella behov och intressen samt Helsingfors läroplan för förskoleundervisningen utgör grunden för förskolegruppens verksamhet.

Videon
”I förskolan väntar äventyr”
avsedd för vårdnadshavare



Vi gläds och inspireras tillsammans av att få lära oss nytt!



Hur anvisas förskoleplatserna?

Helsingfors är indelat i elevupptagningsområden för förskoleundervisning. Barnets hemadress avgör vilket elevupptagningsområde barnet hör till. I ett elevupptagningsområde kan det finnas ett eller flera verksamhetsställen som ordnar förskoleundervisning eller så kan förskoleundervisningen ordnas i skolans lokaler. I samma område kan det även finnas en eller flera grundskolor. Varje förskola har en samarbetskola. I regel anvisas barnet en plats vid den förskola vars samarbetskola är barnets blivande närskola. Barnets plats inom förskoleundervisningen finns inte alltid vid det verksamhetsställe där barnet har deltagit i småbarnspedagogiken.

Staden anvisar automatiskt ditt barn en plats i förskolan om hen deltar i kommunal småbarnspedagogik innan förskoleundervisningen börjar. Om ditt barn deltar i kommunal småbarnspedagogik behöver du inte vidta några åtgärder förän vi har anvisat ditt barn en plats i februari.

Om ditt barn vårdas hemma, deltar i klubbverksamhet eller du tillfälligt har avbrutit småbarnspedagogiken innan förskoleundervisningen börjar ska du anmäla hen till förskoleundervisningen. Genom att anmäla ditt barn till förskoleundervisningen anvisas hen en plats samtidigt som barn inom den kommunala småbarnspedagogiken. Du ska också anmäla ditt barn om hen behöver skiftvård under förskoleåret.

Du ansöker om förskoleundervisning vid ett privat daghem genom att kontakta föreståndaren för det privata daghemmet och lämna in ansökan om förskoleundervisning direkt till det önskade privata daghemmet.

I vissa fall kan ditt barn anvisas en förskoleplats i ett annat elevupptagningsområde än det område som är barnets elevupptagningsområde enligt hemadressen. Om barnets behov av stöd förutsätter det, om hen deltar i språkbad på svenska eller har behov av skiftvård kan hen anvisas en plats utanför det egna området. Barnets förskoleundervisning kan också ordnas i en grupp eller på ett verksamhetsställe som inte ordnar någon annan förskoleundervisning, om det är ändamålsenligt för barnet att fortsätta på det nuvarande daghemmet på grund av hens stödbehov.

Om du inte är nöjd med den förskoleplats som ditt barn anvisats kan du ansöka om en annan förskoleplats. Samtidigt förlorar du rätten till barnets anvisade plats. Förskoleplatser beviljas alltid i första hand till de barn vars blivande närskola har utsetts till förskolans samarbetskola. Om det finns fler sökande än lediga platser anvisas platserna vid behov genom utlottning.

Sekundär elevantagning betyder att du ansöker om en förskoleplats för barnet i ett annat område än i det elevupptagningsområde för förskoleundervisning där barnet bor. Barnet kan beviljas en förskoleplats om det finns lediga platser i förskolan. Som vårdnadshavare svarar du för transporten av barnet, eftersom du har ansökt om en förskoleplats utanför barnets elevupptagningsområde för förskoleundervisning. Undantaget är de barn som får särskilt stöd i förskoleundervisningen vid en annan förskola än förskolan i barnets elevupptagningsområde.

Om barnet deltar i kommunal småbarnspedagogik

Ditt barn får automatiskt en plats i den kommunala förskoleundervisningen om hen deltar i den kommunala småbarnspedagogiken. Platsen meddelas i e-tjänsten Asti. Vi anvisar barnet en plats inom hens elevupptagningsområde utgående från barnets adress den **23.1.2025**.

Viktiga datum

13.2.2025

Ditt barns förskoleplats för året 2025–2026 publiceras i e-tjänsten Asti.

Staden anvisar automatiskt ditt barn en plats på förskola om hen deltar i Helsingfors stads småbarnspedagogik. Som vårdnadshavare behöver du inte göra något för att anvisas en plats.

13–26.2.2025

Ta emot eller tacka nej till platsen på adressen asti.hel.fi.

Om du tackar nej till platsen ska du under tiden **13–26.2.2025** ansöka om plats på en annan förskola.

Inom mars
2025

Du får beslutet om barnets plats i förskoleundervisningen.

Om barnet börjar förskolan vid ett nytt verksamhetsställe får ni även ett beslut om kompletterande småbarnspedagogik.

Maj 2025

Förskolan meddelar dig hur inledningen och introduktionen sker.

7.8.2025

Förskoleundervisningen börjar.

Barnet deltar i språkbud på svenska inom småbarnspedagogiken

Barn som deltar i språkbud anvisas en förskoleplats i enlighet med språkbudsstigen. Mer information får du från ditt barns nuvarande daghem. Som vårdnadshavare tar du emot förskoleplatsen i Asti **13–26.2.2025**.

Barnet behöver skiftvård

Om ditt barn behöver skiftvård under förskoleåret ska du anmäla hen till förskoleundervisningen i Asti **8–21.1.2025**. Då anvisas ditt barn en plats i förskoleundervisningen inom skiftvård i Asti **13–26.2.2025**. Om du inte meddelar att barnet har behov av skiftvård anvisar vi barnet en plats inom det egna elevupptagningsområdet, vid ett verksamhetsställe som inte erbjuder skiftvård. Du ska styrka behovet av skiftvård till daghemsföreståndaren med ett intyg om skiftarbete från arbetsgivaren senast **21.1.2025**.

Förskoleundervisningen inom skiftvård ordnas vardagar kl. 8–16 utgående från när barnen är närvarande. Du får mer information om verksamhetstiderna för förskoleundervisningen från det verksamhetsställe som ger skiftvård.

Avbrott i småbarnspedagogiken

Om du gjort ett avbrott i barnets småbarnspedagogik kan du läsa mer på sidan 10.

Vårt barn eller vår familj har en spärrmarkering

Spärrmarkering är en extraordinär åtgärd som begränsar utlämnandet av dina adressuppgifter ur befolkningsdatasystemet. Ditt barn kan inte automatiskt anvisas en förskoleplats i Asti eftersom spärrmarkeringen skyddar uppgiften om barnets hemadress. Om någon i din familj har en spärrmarkering ska du anmäla ditt barn till förskoleundervisningen med en blankett **8–21.1.2025**. Skicka blanketten med skyddad e-post till småbarnspedagogikens servicehandledning. Då anvisar vi ditt barn en förskoleplats per skyddad e-post den **13.2.2025**. Genom att svara på e-postmeddelandet kan du ta emot eller tacka nej till den anvisade platsen. Närmare anvisningar, ansökningsblankett och länk till skyddad e-post finns på adressen hel.fi/forskoleundervisning.

Du kan anmäla ditt barn, ansöka om plats eller ta emot platsen på adressen asti.hel.fi



Barnet flyttar till ett annat elevupptagningsområde inom Helsingfors innan förskolan börjar

Om barnets adress ändras 23.1–26.2.2025:

Tacka nej till den förskoleplats som anvisats ditt barn och ansök om en ny plats i Asti 13–26.2.2025. Då får ditt barn en plats i förskolan inom hens elevupptagningsområde.

Om barnets adress ändras efter den 26.2.2025:

Ta emot den förskoleplats som anvisats ditt barn och ansök om en ny förskoleplats i Asti när du vet vad barnets nya adress är. Du kan ansöka om en plats även efter den 26.2.2025. I början av april fattar vi beslut om ansökningar som görs efter den 26.2.2025.

Byte till finsk- eller svenskspråkig förskoleundervisning

Vi anvisar barnet en plats i förskolan enligt det språk hen får småbarnpedagogik på, eller enligt det språk som du uppger vid anmälan. Barnet kan byta från svenskspråkig småbarnspedagogik till finskspråkig förskoleundervisning, eller tvärtom. Då ska du tacka nej till den förskoleplats vi har anvisat ditt barn och ansöka om en ny förskoleplats i Asti 13–26.2.2025. Observera att du ska ansöka om antingen svenskspråkig eller finskspråkig förskoleundervisning. Avsikten är att ditt barn först får förskoleundervisning och sedan grundläggande utbildning på samma språk. Ditt barn får en plats vid den förskola du ansöker till om det finns plats. Om det inte finns plats får ditt barn plats vid en förskola inom hens elevupptagningsområde på det språk du uppger i ansökan.



Om barnet inte deltar i kommunal småbarnspedagogik

Du ska **anmäla** ditt barn till förskolan om hen deltar i Helsingfors stads klubbverksamhet, får hemvård, om du gjort ett avbrott i småbarnspedagogiken eller om hen deltar i småbarnspedagogik på ett privat daghem och du vill ha en plats i den kommunala förskoleundervisningen. När du anmäler ditt barn till förskoleundervisningen kan vi garantera att ditt barn anvisas en förskoleplats samtidigt som barn inom den kommunala småbarnspedagogiken. Efter anmälan behöver du bara ta emot förskoleplatsen i Asti **13–26.2.2025**.

Viktiga datum

8–21.1.2025

Anmäl ditt barn till förskolan på adressen asti.hel.fi.

Om du vill att ditt barn ska få en plats inom den kommunala förskoleundervisningen ska du anmäla barnet till förskolan via e-tjänsten Asti. Därefter anvisar staden ditt barn en förskoleplats. Du ser vilken förskola staden har anvisat barnet **13–26.2.2025** i Asti. Under denna tidpunkt ska du även ta emot eller tacka nej till den anvisade platsen.

8–21.1.2025

Eller ansök om en förskoleplats vid ett privat daghem.

En del privata daghem ordnar också förskoleundervisning. Du hittar information om daghemmen på hel.fi/forskoleundervisning. Du ansöker till ett privat daghem genom att kontakta det privata daghemmets föreståndare och skicka ansökan om förskoleundervisning till daghemmet i fråga.

Inom mars
2025

Du får beslutet om barnets plats i förskoleundervisningen.

Om barnet börjar förskolan vid ett nytt verksamhetsställe får ni även ett beslut om kompletterande småbarnspedagogik.

Innan förskole-
undervisningen
börjar

Förskolan meddelar dig hur inledningen och introduktionen sker.

7.8.2025

Förskoleundervisningen börjar.

Barnet deltar i stadens klubbverksamhet

Om ditt barn deltar i stadens klubbverksamhet anvisar vi inte hen automatiskt en förskoleplats. Om du vill att ditt barn ska delta i den kommunala förskoleundervisningen ska du anmäla hen till förskolan i Asti.

Avbrott i småbarnspedagogiken

Om du avbrutit småbarnspedagogiken tillfälligt och barnet inte får småbarnspedagogik under perioden **23.1–26.2.2025** ska du anmäla barnet till förskoleundervisningen i Asti. När du anmäler ditt barn till förskoleundervisningen anvisar vi hen en plats samtidigt som vi anvisar övriga barn en förskoleplats. Om du inte anmäler ditt barn till förskoleundervisningen ska du ansöka om plats i Asti **13–26.2.2025**. Då får barnet en plats på det närmaste verksamhetsställe som ordnar förskoleundervisning och har lediga platser.

Barnet bor i Helsingfors men deltar i småbarnspedagogiken i en annan kommun

Varje barn som bor i Helsingfors har rätt till en plats i förskoleundervisningen inom sitt eget elevupptagningsområde. Om barnet har en hemadress i Helsingfors, men hen för närvarande deltar i småbarnspedagogiken i en annan kommun ska du anmäla barnet till förskoleundervisningen i Asti.

Barnet bor för närvarande i en annan kommun eller utomlands

Om ditt barn inte har en officiell hemadress i Helsingfors senast den **23.1.2025** men hen ska börja förskoleundervisningen i Helsingfors i augusti kan du läsa mer på adressen hel.fi/forskoleundervisning.

Barnet deltar i småbarnspedagogiken på ett privat daghem

Du ansöker om förskoleundervisning på ett privat daghem genom att kontakta föreståndaren för den privata förskolan och lämna in ansökan om förskoleundervisning direkt till den önskade förskolan. Mer information på sidan 13.

Om du vill att ditt barn ska delta i den kommunala förskoleundervisningen ska du anmäla hen till förskolan i Asti.



Jag vill ansöka om plats vid en annan förskola än den som anvisats mitt barn

Om du inte är nöjd med den förskoleplats som vi anvisat ditt barn kan du tacka nej till platsen och ansöka om en ny plats i Asti **13–26.2.2025**. Samtidigt förlorar du rätten till den plats du tackat nej till. Barnet kan få en plats vid förskolan du ansökt till om förskolan har lediga platser. Information om barnets nya förskoleplats får du i beslutet om förskoleundervisning före utgången av mars 2025. Denna förskoleplats är barnets slutgiltiga plats. Du behöver inte ta emot den i Asti men du kan inte heller tacka nej till den. Om det inte finns några lediga platser vid den förskola du ansökt om plats på anvisar vi ditt barn en förskoleplats bland de lediga platser som finns inom barnets elevupptagningsområde enligt hemadress. I detta fall kan den nya förskolan vara en annan än den vi ursprungligen anvisade ditt barn.

Vi handlägger din ansökan i en annan ordning om du först tar emot barnets anvisade plats men sedan ansöker om plats vid en annan förskola. Först handlägger vi ansökningar som gäller de barn som ännu inte har en förskoleplats inom sitt elevupptagningsområde.

Därefter handlägger vi övriga ansökningar. Barnet kan få en plats vid den förskola du ansökt till om förskolan har lediga platser. Vi fattar beslut om ansökan till förskoleundervisningen som lämnats in under ansökningstiden **13–26.2.2025** före utgången av mars 2025.

Du kan anmäla ditt barn, ansöka om plats eller ta emot platsen på adressen asti.hel.fi



Småbarnspedagogik som kompletterar förskoleundervisningen

Ditt barn får fyra timmar avgiftsfri förskoleundervisning varje vardag. I regel ges förskoleundervisningen kl. 8.30–13.30. Förskoleundervisningen inom skiftvård kan vid behov ordnas någon gång mellan kl. 8–16, utgående från när barnen är närvarande. Varje barn ska delta i förskoleundervisningen under denna tid.

Kompletterande småbarnspedagogik innebär att barnet får småbarnspedagogik i förskolan före eller efter förskoleundervisningen. Den kompletterande småbarnspedagogiken är avgiftsbelagd. Den ordnas på samma verksamhetsställe och i samma grupp där barnet deltar i förskoleundervisningen.

Om ditt barn har deltagit i kommunal småbarnspedagogik före förskoleundervisningen inleds behöver du inte separat anmäla barnet till kompletterande småbarnspedagogik. Om du vill ändra omfattningen av och tiderna för småbarnspedagogiken kan du kontakta daghemsföreståndaren efter att du tagit emot förskoleplatsen för barnet. Den nuvarande omfattningen ser du i barnets placeringsuppgifter på förstasidan i Asti.

Barnets småbarnspedagogik fortsätter också automatiskt om hen deltar i den kommunala småbarnspedagogiken och flyttas till ett annat verksamhetsställe för förskoleundervisning.

Om ditt barn ännu inte deltar i småbarnspedagogiken som Helsingfors stad ordnar ska du uppge barnets behov av småbarnspedagogik som kompletterar förskoleundervisningen i samband med anmälan till förskolan. Vi fattar beslut om förskoleundervisningen och omfattningen av småbarnspedagogik som kompletterar förskoleundervisningen enligt det behov du uppgett i din anmälan. Du får ett beslut om småbarnspedagogik tillsammans med beslutet om förskoleundervisning.

Mitt barn behöver småbarnspedagogik före augusti

Om ditt barn inte deltar i Helsingfors stads småbarnspedagogik och hen behöver småbarnspedagogik före den **28.7.2025** måste du ansöka om småbarnspedagogik. Ansökan görs i Asti. Ansök om en plats inom småbarnspedagogiken senast fyra månader innan barnet behöver platsen.

Jag vill göra en ändring i behovet av småbarnspedagogik som jag redan uppgett

Om du vill ändra omfattningen av och tiderna för småbarnspedagogiken kan du kontakta daghemsföreståndaren efter att du fått beslutet om förskoleundervisning.



Förskoleundervisning som ordnas på ett privat daghem

I Helsingfors ordnas förskoleundervisning också på privata daghem. Privata serviceproducenter erbjuder motsvarande förskoleundervisning som kommunala förskolor. Dessutom erbjuder en del av de privata daghemmen förskoleundervisning på främmande språk, montessori- eller steinerpedagogik eller förskoleundervisning med fokus på åskådningsfostran.

Du ansöker om förskoleundervisning på privata daghem genom att kontakta daghemsföreståndaren och lämna in ansökan om förskoleundervisning direkt till det önskade privata daghemmet. Information om privata daghem som ordnar förskoleundervisning och ansökningsformuläret finns på hel.fi/forskoleundervisning.

Ansökningstiden för förskoleundervisning på privata daghem är **8.1–21.1.2025**. Beslut om privat förskoleundervisning skickas till vårdnadshavare per post i februari 2025.

Förskoleundervisningen på privata daghem är kostnadsfri för vårdnadshavaren (fyra timmar om dagen), men den privata serviceproducenten bestämmer själv priset för den kompletterande småbarnspedagogik som tillhandahålls före och efter förskoleundervisningen. Du kan ansöka om stöd för privat vård för kompletterande småbarnspedagogik hos FPA. Mer information finns på FPA:s webbplats www.kela.fi/stod-for-privat-varld och på Helsingfors stads webbplats hel.fi/forskoleundervisning.

Observera att barnet endast kan ha ett beslut om förskoleundervisning åt gången. Det innebär att det nyaste beslutet upphäver det tidigare beslutet. Om du har anmält ditt barn till förskoleundervisningen på ett kommunalt daghem och tar emot den förskoleplats som barnet anvisats upphävs det eventuella tidigare beslutet om förskoleundervisning inom den privata förskoleundervisningen. Det beslut om förskoleundervisning som fattats tidigare gäller fortfarande om du tackar nej till den anvisade kommunala förskolan.

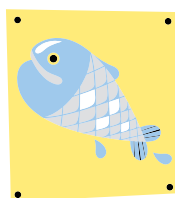


Barnets stöd och elevvård inom förskoleundervisningen

När barnet övergår från småbarnspedagogiken till förskoleundervisningen bedöms barnets stödbehov. Förskolan ordnar det stöd som barnet behöver. Beroende på barnets stödbehov kan barnet också delta i förskoleundervisningen i ett annat elevupptagningsområde för förskoleundervisning än i det område där barnet bor, eller i en grupp eller vid ett verksamhetsställe som inte ordnar någon övrig förskoleundervisning.

Om ditt barn inte har deltagit i småbarnspedagogiken innan förskoleundervisningen börjar ska du i samband med anmälan informera om barnets behov av särskilt stöd eller läkemedelsbehandling.

Barn som deltar i förskoleundervisningen har rätt till elevvård inom förskoleundervisningen, till exempel kurator- och psykologtjänster. Elevvården ordnas i första hand som gemensam förebyggande verksamhet som stöder hela enheten för förskoleundervisning. Barnet kan också få individuell elevvård.



Till det blivande förskolebarnet



Färglägg med rätt färg enligt siffrorna.



Helsingfors

Om du har frågor om att få en förskoleplats:

Servicehandledning för småbarnspedagogik och förskoleundervisning
varepalveluohjaus@hel.fi

Tfn 09 310 80488, telefontjänst på svenska tis. kl. 9–12.

Telefontjänst på finska vardagar kl. 9–12 (tors kl. 9–11).

I andra frågor som gäller förskoleundervisningen:

Servicerådgivning för fostran och utbildning

koulutusneuvonta@hel.fi

Tfn 09 310 44986 vardagar kl. 10–12 och 13–15

Verkstadsgatan 8, 00580 Helsingfors

PB 58300, 00099 Helsingfors stad

Asti-rådgivning

Handledning i användning tfn 09 310 88 800 vardagar kl. 8–18

Följ oss på sociala medier:

 Helsinki oppii

 @helsinki_oppii

 Helsingin kasvatus ja koulutus

 Kasvatuksen ja koulutuksen toimiala

Sektorn för fostran
och utbildnin

hel.fi/forskoleundervisning

Utgivare Sektorn för fostran och utbildning i Helsingfors stad

Foto Maija Astikainen

Illustratör Riku Ounaslehto

Tryckeri Grano Oy, 11/2024

Informationen i denna broschyr granskades i november 2024. Vi förbehåller oss rätten till förändringar.

För aktuell information se hel.fi/forskoleundervisning

