

ASEMAKAAVAMERKINNÄT JA -BESTÄMMEKSET	DETAJPLANEBERTECKNINGAR OCH -BESTÄMMEKSET		
AP Asuinpienalojen korttelialue.	vsp Venepaikoille ja telakka-alueen luonteeseen sopiville rakenteille varattu alueen osa.	vep Venepaikoille ja telakka-alueen luonteeseen sopiville rakenteille varattu alueen osa.	För båtplatser reserverad del av område.
Y Yleisten rakennusten korttelialue.	pato Tulvapadolle varattu alueen osa.	pato Tulvapadolle varattu alueen osa.	Damm mot översvämning.
KTY Toimitilarakennusten korttelialue.	p Puin ja pensain istutettava alueen osa.	p Puin ja pensain istutettava alueen osa.	Del av område som ska planteras med träd och buskar.
VP Puisto.	o Säilytettävät ja tarvittaessa uudistettavat puuvirt.	o Säilytettävät ja tarvittaessa uudistettavat puuvirt.	Trädrad som ska bevaras och vid behov förnyas.
VL Lähivirkistysalue.	ist Istutettava pensassaita.	ist Istutettava pensassaita.	Häck som ska planteras.
VL/s Lähivirkistysalue, joka on kaupunkikuvalisesti, kulttuurihistoriallisesti, maisemallisesti tai puisto-historiallisesti arvokas.	katu Katu.	katu Katu.	Staket.
LV Venesatama/venesatamakaava.	yl Yleiselle jalankululle varattu alueen osa.	yl Yleiselle jalankululle varattu alueen osa.	Gata.
W Vesialue.	h Yleiselle jalankululle varattu alueen osa, jolla huoltoajo on sallittu, sijainti ohjeellinen.	h Yleiselle jalankululle varattu alueen osa, jolla huoltoajo on sallittu, sijainti ohjeellinen.	För allmän gångtrafik reserverad del av område.
2 m 2 m kaava-alueen rajan ulkopuolella oleva viiva.	pp Yleiselle jalankululle ja polkupyöräilylle varattu alueen osa, sijainti ohjeellinen.	pp Yleiselle jalankululle ja polkupyöräilylle varattu alueen osa, sijainti ohjeellinen.	För allmän gång- och cykeltrafik reserverad del av område, riktigvande läge.
Korttelin, korttelinosan ja alueen raja.	pyh Yleiselle jalankululle ja polkupyöräilylle varattu alueen osa, jolla huoltoajo ja tonille ajo on sallittu.	pyh Yleiselle jalankululle ja polkupyöräilylle varattu alueen osa, jolla huoltoajo ja tonille ajo on sallittu.	För allmän gång- och cykeltrafik reserverad del av område, riktigvande läge.
Osa-alueen raja.	ma Maanalaista johtoa varten varattu alueen osa.	ma Maanalaista johtoa varten varattu alueen osa.	För allmän gång- och cykeltrafik reserverad del av område, riktigvande läge.
Ohjeellinen alueen tai osa-alueen raja.	si Siltä. Vesialueen ylittävä jalanku- ja pyöräily-yhteys.	si Siltä. Vesialueen ylittävä jalanku- ja pyöräily-yhteys.	För allmän gång- och cykeltrafik reserverad del av område, riktigvande läge.
Ohjeellinen tonin raja.	p Pysäköintipaikka.	p Pysäköintipaikka.	För underjordisk ledning reserverad del av område.
Ohjeellinen tonin raja. Risti merkinnän päällä osoittaa merkinnän poistamista.	kat Katualueen rajan osa, jonka kohdalla ei saa järjestää ajoneuvollittymää.	kat Katualueen rajan osa, jonka kohdalla ei saa järjestää ajoneuvollittymää.	Bro. Gång- och cykel förbindelse över vattenområde.
Kaupunginosan numero.			Parkeringsplats.
Kaupunginosan nimi.			Del av gatuområdes gräns där in- och utfart är förbjuden.

49 LAAJAS

49112	Korttelin numero.	49112	Korttelin numero.
9	Ohjeellisen tonin numero.	9	Ohjeellisen tonin numero.
JOLLAKSENTIE	Kadun, tien, katuaukion, torin, puiston nimi.	JOLLAKSENTIE	Kadun, tien, katuaukion, torin, puiston nimi.
SARVASTONVALKAMA	Muun yleisen alueen nimi.	SARVASTONVALKAMA	Muun yleisen alueen nimi.
2000	Rakennusoikeus kerrosalanelämetreinä.	2000	Rakennusoikeus kerrosalanelämetreinä.
IV	Roomalainen numero osoittaa rakennusten, rakennuksen tai sen osan suurimman sallitun kerrosluvun.	IV	Roomalainen numero osoittaa rakennusten, rakennuksen tai sen osan suurimman sallitun kerrosluvun.
e=0.40	Tehokkuuskulu eri kerrosalain suhde tonin/rakennuspaikan pinta-alaan.	e=0.40	Tehokkuuskulu eri kerrosalain suhde tonin/rakennuspaikan pinta-alaan.
+18.0	Rakennuksen vesikatkon yläpuolella korkeusasetus.	+18.0	Rakennuksen vesikatkon yläpuolella korkeusasetus.
	Rakennusala.		Rakennusala.
	Rakennusala.		Rakennusala.
II-1	Pursiseuratoimintaa palvelevan kokoon-tumis-, varasto- ja huolorakennuksen rakennusala.	II-1	Pursiseuratoimintaa palvelevan kokoon-tumis-, varasto- ja huolorakennuksen rakennusala.
II-2	Venesatamatoimintaa palvelevan varasto-, huolorakennuksen, liikeläin jätin kahtien rakennusala.	II-2	Venesatamatoimintaa palvelevan varasto-, huolorakennuksen, liikeläin jätin kahtien rakennusala.
II-3	Venesatamatoimintaa palvelevan yleisen sauna- ja ravintolarakennuksen rakennusala.	II-3	Venesatamatoimintaa palvelevan yleisen sauna- ja ravintolarakennuksen rakennusala.
II-4	Virkistysalueen huolorakennuksen rakennusala. Rakennukseen saa sijoittaa liikunta- ja vapaa-ajan palveluita, kahvilan ja saunan.	II-4	Virkistysalueen huolorakennuksen rakennusala. Rakennukseen saa sijoittaa liikunta- ja vapaa-ajan palveluita, kahvilan ja saunan.
ter	Terassin rakennusala, sijainti ohjeellinen.	ter	Terassin rakennusala, sijainti ohjeellinen.
et	Yhdyskuntateknistä huoltoa palvelevien rakennusten ja laitosten rakennusala pumppaamoa varten.	et	Yhdyskuntateknistä huoltoa palvelevien rakennusten ja laitosten rakennusala pumppaamoa varten.
	Rakennuksen harjansuuntaa osoittava viiva.		Rakennuksen harjansuuntaa osoittava viiva.
le	Nuoli osoittaa rakennusalan sivun, johon rakennus on rakennettava kääntä.	le	Nuoli osoittaa rakennusalan sivun, johon rakennus on rakennettava kääntä.
pa	Leikki- ja oleskelualueeksi varattu alueen osa, sijainti ohjeellinen.	pa	Leikki- ja oleskelualueeksi varattu alueen osa, sijainti ohjeellinen.
vc	Palkkojenkäyttöön varattu alueen osa, sijainti ohjeellinen.	vc	Palkkojenkäyttöön varattu alueen osa, sijainti ohjeellinen.
v-1	Koirapuistikoksi varattu alueen osa, sijainti ohjeellinen.	v-1	Koirapuistikoksi varattu alueen osa, sijainti ohjeellinen.
lv	Golfkentälle varattu alueen osa.	lv	Golfkentälle varattu alueen osa.
lv-1	Laitureille varattu alueen osa.	lv-1	Laitureille varattu alueen osa.
lv-2	Laitureille varattu vesialueena säilytettävä venesatama-alueen osa.	lv-2	Laitureille varattu vesialueena säilytettävä venesatama-alueen osa.
lv-3	Veneiden nostopaikaksi varattu alueen osa.	lv-3	Veneiden nostopaikaksi varattu alueen osa.
lv-4	Rantamuurille ja laituri-alueelle varattu alueen osa, joka on yleiselle jalankululle sallittu.	lv-4	Rantamuurille ja laituri-alueelle varattu alueen osa, joka on yleiselle jalankululle sallittu.

RAKENNUSOIKEUS JA TILOJEN KÄYTTÖ
 li-merkinnällä olevan rakennusalan kahvila on varustettava rasvanerottokäivöllä ja katon ylimmän tason yläpuolelle johdettavalla ilmastointihormilla.

RAKENNUSOIKEUS JA TILOJEN KÄYTTÖ
 li-merkinnällä olevan rakennusalan kahvila on varustettava rasvanerottokäivöllä ja katon ylimmän tason yläpuolelle johdettavalla ilmastointihormilla.

KAUPUNKIKUVA JA RAKENTAMINEN
 Ikkunoiden ja muiden lasiaiheiden, kuten lasikalteiden, koko, sijoitus, pintakuvointi, lasin ominaisuudet ja muut ratkaisut sekä valaistus on suunniteltava ja toteutettava siten, että linjatus toimii lasien läsnäollessa.

TOIMITILARAKENNUSKORTTELIALUEELLA 49465 SIJAITSEVAT RAKENNUKSET:
 Rakennusten räystäälajin tulee olla yhtenäinen. Maantasokerroksen julkisivu sataman suuntaan ei saa antaa ulkopuolista vaikutelmaa. Rakennusten julkisivujen on oltava puuhohtoja tai profiloituja metallillevyillä. Rakennusten julkisivujen on oltava lämpimiä punaisen ja ruskean sävyjä. Rakennuksissa on oltava tumma harjakatto. Rakennusten räystäälajin tulee olla yhtenäinen. Rakennusten laiturin puolen julkisivuissa on oltava suuria ikkunoita. Rakennusten on oltava julkisivultaan puuta. Rakennusten julkisivujen on oltava lämpimiä punaisen ja ruskean sävyjä. Rakennuksissa on oltava tumma harjakatto.

ASEMPIENTALOJEN KORTTELIALUEELLA 49140 SIJAITSEVAT RAKENNUKSET:
 Rakennusten julkisivujen on oltava vaaleita.

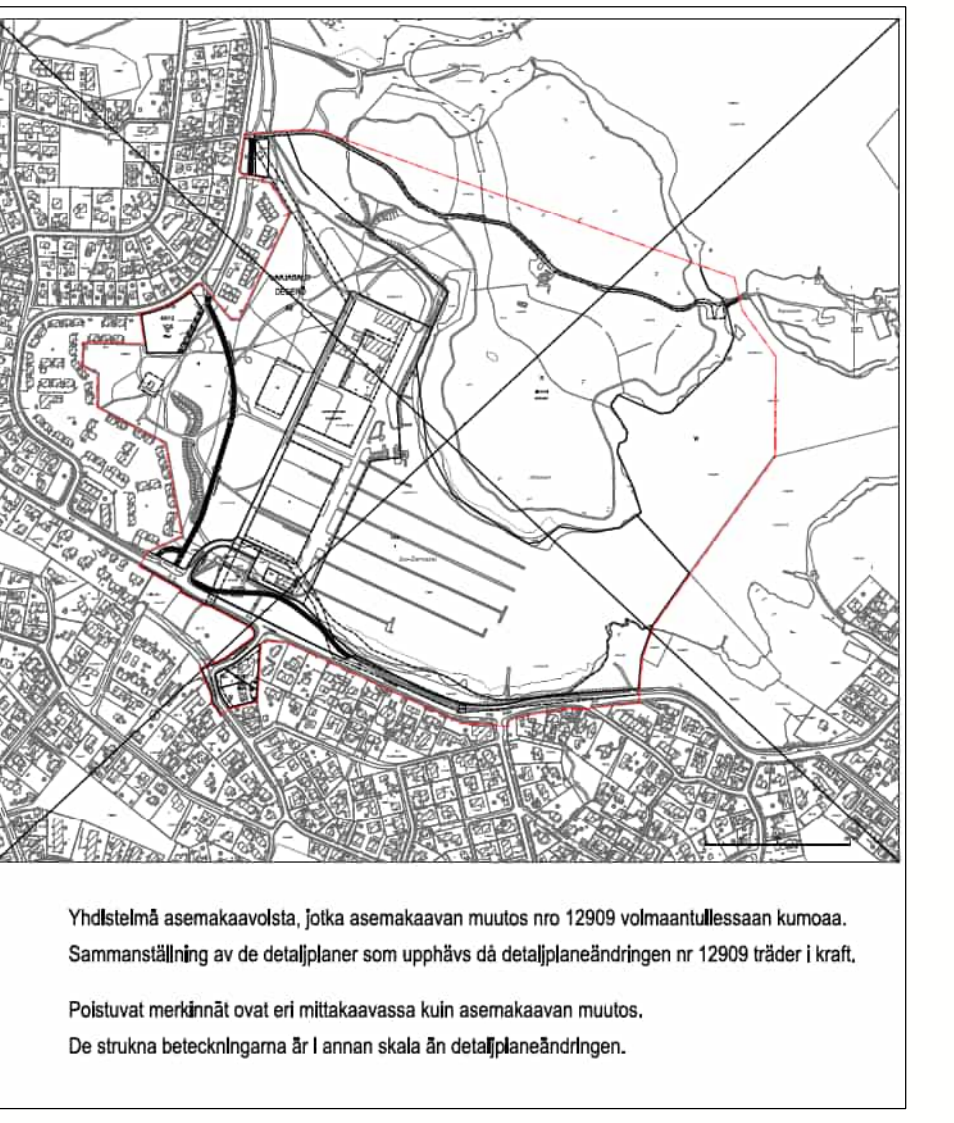
PIHAT JA ULKOALUEET
 Lähivirkistysalueen hoidossa säilytetään ekologisena yhtenäisenä tärkeänä alueen eheys sekä vaalitien ja parannetaan metsäluonnon monimuotoisuutta. lv-1 ja lv-4 alueilla ei sallita mientäytettyä. Venepaikoille varatut alueen osat (vep) tulee aidata katu- ja muita yleisiä alueita vastaan puu-pensassaidalla ja tummasävyisellä metalliverkkoaidalla. Venesatama-alueelle sijoittuvat pysäköintipaikat tulee rajata yleisille alueita vastaan puun ja pensain. Toimitilarakennusten korttelialueella ja venesatama-alueella tulee valaistuksessa huomioida lepakoiden elinolosuhteiden säilyminen vireisillä lähivirkistysalueella valaistuksen suunnittelussa sekä määrän rajoittamisella kesäkuukausina 1.6.-31.8. Lähivirkistysalueen valaistus on kielletty kesäkuukausina 1.6.-31.8.

YMPÄRISTÖTEKNIikka
 Pohjasedimentin pilaantuneisuus on selvitettävä alueilla, joilla on kaavan mukaisesta rakentamisesta johtuva ruoppausarve tai viatia tehdään gangtrafik tai tilatun. merkittävästi vaikuttavista toimia.

Maaperän pilaantuneisuus ja puhdistustarve on selvitettävä ennen rakentamisen ryhtymistä ja tarvittaessa maaperä on kunnostettava ennen alueen ottamista kaavan käyttö-tarkoitukseen.

BYGGRÄTT OCH ANVÄNDNING AV UTRYMMEN
 Kafé/restaurang på byggnaderna med beteckningen I ska förses med fettavskiljningsbrunn och en ventilationskanal som ska ledas upp ovanför takets högsta nivå. På kvartersområdet för småhus 49140 får på tomten 33 finnas högst 2 bostäder, på tomt 32 högst 3 bostäder och på tomt 9 högst 4 bostäder.

STADSBIILD OCH BYGGANDE
 I planering och byggande av fönster och övriga glaslytor såsom glasrätcken ska risken för fågelkollisioner minimeras genom att beakta glaslytornas storlek, placering, ytmönster, glasets egenkap och övriga lösningar samt i belysningsplanering. Byggnader på kvartersområdet för verksamhetsbyggnader 49465: Byggnadernas takförlinje ska vara enhetlig. Byggnadernas fasad i marknivå mot hamnen får inte ge ett sluttet intryck. Byggnadernas fasadmaterial ska vara träpanelering eller profilerad metallplåt. Byggnadernas fasader ska ha färger i varma nyanser av rött och brunt. Byggnaderna ska ha mörkt sadeltak. Byggnader på småbåtsham: Byggnadernas takförlinje ska vara enhetlig. Byggnadernas fasader mot bryggan ska ha stora fönster. Byggnadernas fasader ska vara av trä. Byggnadernas fasader ska ha färger i varma nyanser av rött och brunt. Byggnaderna ska ha mörk sadeltak.



Yhteinen asemakaava, joka asemakaavan muutos nro 12909 voimaantuu kunnossa. Sammanställning av de detaljplaner som upphävs av detaljplaneändringen nr 12909 i del av kraft. Påställda mätningar ovet en mittaavarska från asemakaavan muutos. De struktura förändringarna är i rött och svart.

ASEMAKAAVAN MUUTOS KOSKEE:
 49. kaupunginosaa (Laajasalo) korttelin 49112 tonttia 1 kvarteret 49140 tontteja 9,32 ja 33 katu-, puisto-, venesatama-, pysäköinti-, retkeily- ja loma-alueita (muodostuu uusi kortteli 49465)

DETAJPLANEÄNDRINGEN GÄLLER:
 49. stadsdelen (Degerö) kvarteret 49112 tomt 1 kvarteret 49140 tomt 9,32 och 33 gatu-, park-, småbåtshams-, parkerings-, utfllykts- och semesterområden (det nya kvarteret 49465 bildas)

HELSINKI HELSINGFORS Kaavan nro/Plan nr 12909		Asemakaavoitus Detaljplanläggning Kaavan nimi/Planens namn Sarvaston alue Flada område		Kallot ja muutokset/Behandlingar och ändringar: Nhd=48 (MRL, 65) 22.7.2024 Formligt (MRL, 65) 20.8.2024	
Ohjeet/Instruktioner: HEL 2020-012979 Päivä/Utfäst 5.2.2025 Pöytäkirja/Datum 22.7.2024		Laatu/Uppgöret: Päivä/Utfäst 15.4.2024 Asemakaavoitus/Planeringschef Marja Piimies		Mittakaava/Skala 1:2000 N:o/No 5/2024 Tässä vaiheessa/Inom detta skede	