

### RAKENUSOIKEUS JA TILOJEN KÄYTTÖ

KM-korttelialueelle ei saa sijoittaa päivittäistavarakauppaa tai keskustahakuisia erikoistavaran kauppaa.

### KAUPUNKIKUVA JA RAKENTAMINEN

Rakennusten kaikki julkisivut tulee käsitellä yhtenäisesti.

Rakennusten mainos-, piha- näyteikkuna- yms. valaistus tulee suunnitella, suunnata ja säätää siten, ettei se aiheuta häiriötä tai häikäisyä viereisille asunto- tai virkistysalueille tai liikenneyville.

### YMPÄRISTÖTEKNIikka

TY-korttelialueella maaperän pilaantuneisuus ja puhdistustarve on selvitettävä ennen rakentamisen ryhtymistä ja tarvittaessa maaperä on puhdistettava ennen alueen ottamista kaavan käyttötarkoitukseen.

### ILMASTONMUUTOS - HILLINTÄ JA SOPEUTUMINEN

Hulevesien ja rakentamisen aikaisten työmaavesien hallinnan ja käsittelyn tarpeeseen tulee kiinnittää erityistä huomiota Keravanjoen turvaamiseksi.

### LIIKENNE JA PYSÄKÖINTI

Autopaikkojen vähimmäismäärät:  
- toimisto-, myymälä- ja liike-tilat 1 ap/ 60 k-m<sup>2</sup>  
- teollisuushallit ja varastotilat 1 ap/ 200 k-m<sup>2</sup>

Polkupyöräpaikkojen vähimmäismäärät:  
- toimisto-, liike-, varastotilojen ja teollisuushallien henkilökunnalle 1 pp/ 3 henkilöä  
- myymälätilat 1 pp/ 500 k-m<sup>2</sup>

Tällä asemakaava-alueella korttelialueelle on laadittava erillinen tonttijako.

### BYGGRÄTT OCH ANVÄNDNING AV UTRYMMEN

Butiker för dagligvaruhandel eller centruminriktade specialaffärer får inte placeras på KM-kvartersområdet.

### STADSBLD OCH BYGGANDE

Byggnadernas fasader bör vara enhetliga till utseendet.

Belysningen av byggnadernas reklamer, gårdar-, skyltfönster mm. skall planeras, riktas och justeras så att den inte stör eller bländar intilliggande bostads- eller grönområden eller trafikleder.

### MILJÖTEKNIKK

På TY-kvartersområden skall markens kontaminerings och behovet av sanering utredas före man börjar bygga. Vid behov ska kontaminerad mark saneras före området tas i bruk för detaljplanens användningsändamål.

### BEGRÄNSNING AV OCH ANPASSNING TILL KLIMATFÖRÄNDRINGEN

För att skydda Kervoån, skall särskild vikt fästas vid kontroll och hantering av dagvatten samt bygglösningar dagvatten under byggnadsskedet.

### TRAFIK OCH PARKERING

Minimiantal bilplatser:  
- kontors-, butiks- och affärsutrymmen 1 bp/ 60 m<sup>2</sup>vy  
- industrihallar och lagerutrymmen 1 bp/ 200 m<sup>2</sup>vy

Minimiantal cykelplatser:  
- personal av kontors-, affärs-, lagerutrymmen och industrihallar 1 cp/ 3 person  
- butiksutrymmen 1 cp/ 500 m<sup>2</sup>vy

På detta detaljplaneområde ska för kvartersområdet utarbetas en separat tomtindelning.

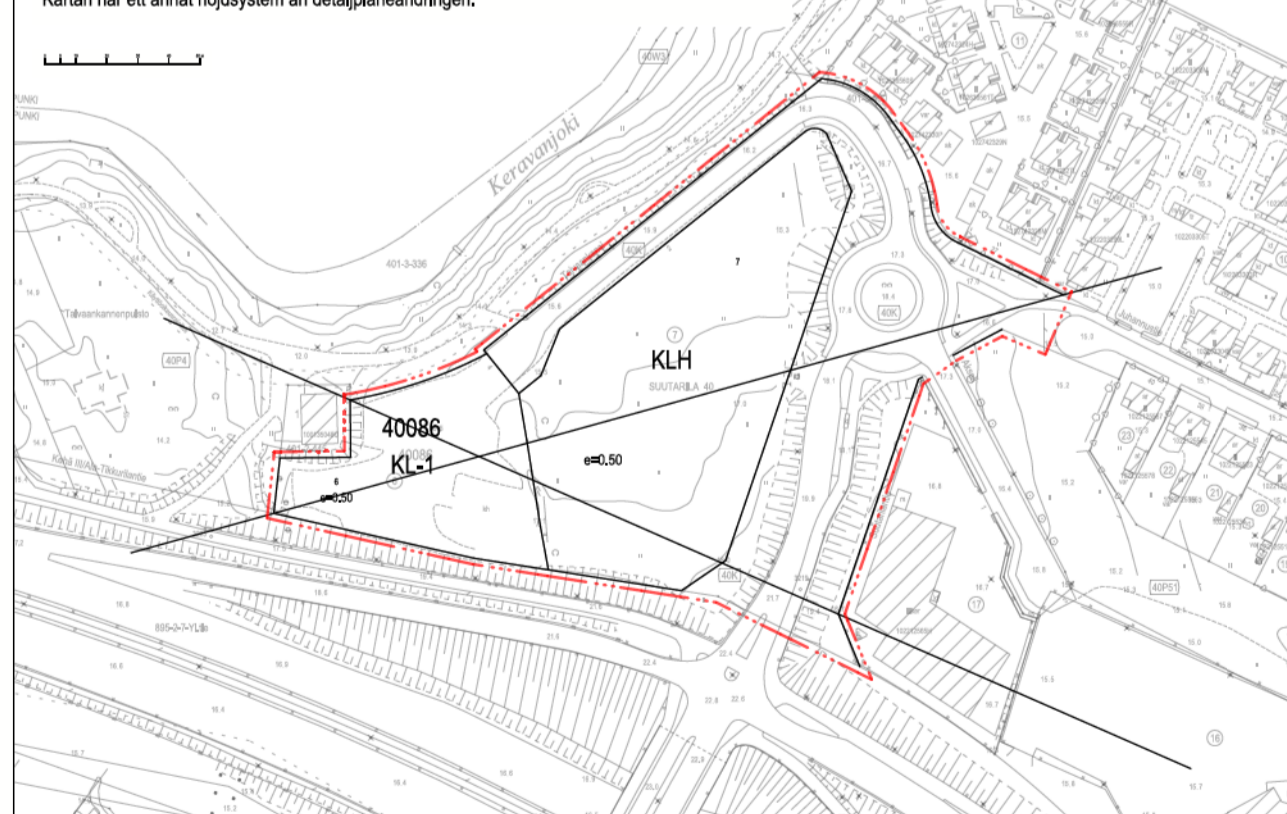
### ASEMAKAAVAN MUUTOS KOSKEE:

40. kaupunginosan  
(Suutarila, Tapulikaupunki)  
korttelin 40086 tontteja 6, 7 sekä  
katualueita

### DETALJPLANEÄNDRINGEN GÄLLER:

40 stadsdelen  
(Skomakarböle, Stapelstaden)  
kvarteret 40086 tomterna 6, 7 och  
gatuområde

Asemakaavan nro 10815 osa, jonka asemakaavan muutos nro 12954 voimaan tullessaan kumoaa. Del av detaljplan nr 10815 som upphävs då detaljplaneändringen nr 12954 träder i kraft.  
Poistuvat merkinnät ovat eri mittakaavassa kuin asemakaavan muutos. De strukturen beteckningarna är i annan skala än detaljplaneändringen.  
Kartta on eri korkeusjärjestelmässä kuin asemakaavan muutos. Kartan har ett annat höjdsystem än detaljplaneändringen.



- #### ASEMAKAAVAMERKINNÄT JA -MÄÄRÄYKSET
- KM** Liikerakennusten korttelialue, jolle saa sijoittaa vähittäiskaupan suuryksikön.
  - TY** Teollisuusrakennusten korttelialue, jolla ympäristö asettaa toiminnan laadulle erityisiä vaatimuksia.
  - 2 m kaava-alueen rajan ulkopuolella oleva viiva.
  - Korttelin, korttelinosan ja alueen raja.

- #### DETALJPLANEBETECKNINGAR OCH -BESTÄMMELSER
- Kvartersområde för affärsbyggnader där en stor detaljhandelsenhet får placeras.
  - Kvartersområde för industribyggnader där miljö ställer särskilda krav på verksamhetens art.
  - Linje 2 m utanför planområdets gränns.
  - Kvarters-, kvartersdels- och områdesgränns.

- Osa-alueen raja.
- 40 Kaupunginosan numero.
- 40086 Korttelin numero.
- 6 Ohjeellisen tontin numero.
- TAIVAANK Kadun, katuaukion, torin, puiston nimi.
- 700 Rakennusoikeus kerrosalaneliömetreinä.
- III Roomalainen numero osoittaa rakennusten, rakennuksen tai sen osan suurimman sallitun kerrosluvun.
- e=0.50 Tehokkuusluku eli kerrosalan suhde tontin/rakennuspaikan pinta-alaan.
- Rakennusala.
- Istutettava alueen osa.
- Pensain istutettava alueen osa.
- Istutettava ja tarvittaessa uudistettava puuviiva.
- Katu.
- Maanalaista johtoa varten varattu alueen osa.
- Katualueen rajan osa, jonka kohdalta ei saa järjestää ajoneuvoliittymää.
- Gräns för delområde.
- Stadsdelsnummer.
- Kvartersnummer.
- Nummer på riktgivande tomt.
- Namn på gata, öppen plats, torg, park.
- Byggrätt i kvadratmeter våningsyta.
- Romersk siffra anger största tillåtna antalet våningar i byggnaderna, i byggnaden eller i en del därav.
- Exploateringsstal, dvs. förhållandet mellan våningsytan och tomten/byggnadsplatsens yta.
- Byggnadsyta.
- Del av område som ska planteras.
- Del av område som ska planteras med buskar.
- Trädrad som ska planteras och vid behov förnyas.
- Gata.
- För underjordisk ledning reserverad del av område.
- Del av gatuområdes gränns där in- och utfart är förbjuden.

**HELSINKI**  
**HELSINGFORS**

Kaavan nro/Plan nr  
**12954**

Diänrnumero/Diarinumner  
HEL 2023-008882

Hanke/Projekt  
0742\_68

Päiväys/Datum  
31.1.2025

**Asemakaavoitus**  
**Detaljplanläggning**

Kaavan nimi/Planens namn  
**Taivaankansi 2 ja 4**  
**Himlavalvet 2 och 4**

Laatunut/Uppgjord av  
Katriina Hirvonen

Plitännyt/Ritad av  
Anne-Mari Nevalainen

Asemakaavapäällikkö/Stadsplanechef  
Marja Piiimies

Käsittelyt ja muutokset/Behandlingar och ändringar:

Nähtävillä (MRL 65§)  
Framlagt (MBL 65§)

31.1.2025-  
3.3.2025

Hyväksytty/Godkänt:

Tullut voimaan  
Trätt i kraft

0 100 m

Tasokoordinaattisto/Plankoordnatsystem ETRS-GK25 N2000 Mittakaava/Skala 1:1000

Korkeusjärjestelmä/Höjdsystem Karttoliitus/Kartläggning 25.11.2024 Nro/Nr 50/2024

Pohjakartan hyväksymisen/Codkännande av baskartan 12.12.2024 61 §, Kartat ja paikallisetodotukset/yksikön päällikkö