

PIIRUSTUSMERKINNÄT

Istutettava lehtipuu, runkosoja ja juuristoritilä F2 HKI Puunsuoja, väri RAL 7021 Black Grey struktuuripohjaisena, ilmastuskaivo kts. DET 30969/210
Kantavan kasvualueen raja

Asfaltti (ajorata/jk+pp-tie)

Noppakiveys, 90x90x90, punainen, lohkottu, yp poltettu, tiilliladonta

2:n kiven nupukiviraita, 200-250x140x140, punainen, yp poltettu

Luonnonkivilaatoitus, erikoiskivi, kolme eri kokoa, 391x213x100, 390x156x100, Viitasaaren vaalea, kts. DET 30969/202

Luonnonkivilaatoitus, erikoiskivi, kolme eri kokoa, 391x213x100, 390x156x100, Korpiälän musta, kts. DET 30969/202

Nupukiveys, 200-250x140x140, musta, tiilliladonta, yp poltettu

Nupukiveys, 200-250x140x140, valkoinen, tiilliladonta

Noppakiveys korotetun katualueen yhteydessä musta ja valkoinen noppakivi 140x140x140, lohkottu, ruutuladonta. Reunatuki luonnonkivi V220h, punainen

Valaisinpylväs

Kadun korkeusasema

Pollari

Reunatuki, luonnonkiveä, punainen, V220h

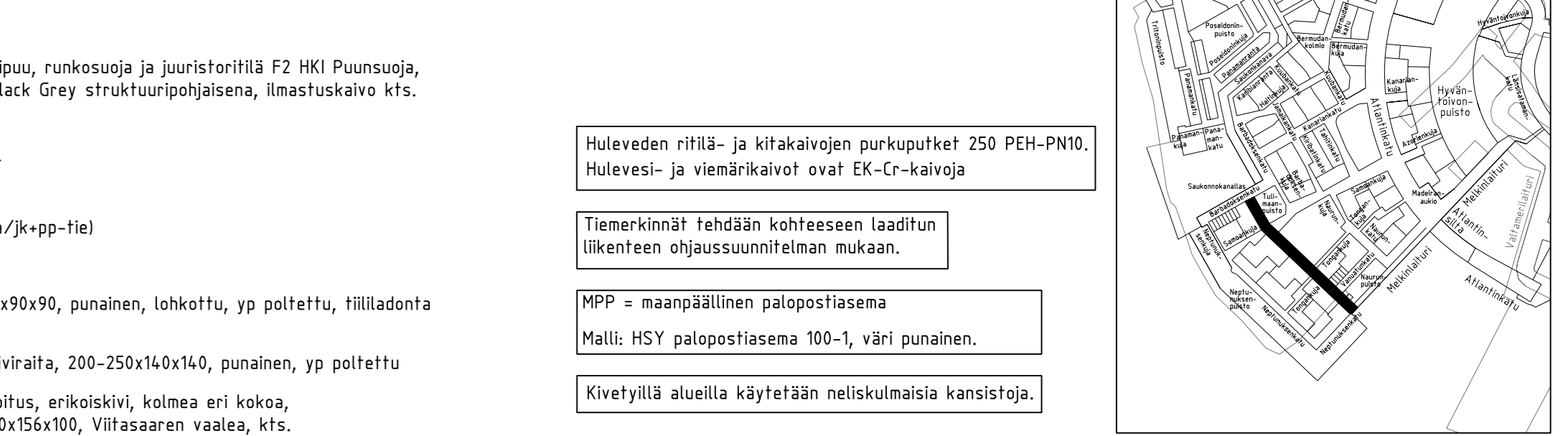
Madallettu reunatuki, luonnonkiveä, punainen, V220h

Luiskaattu reunatuki, luonnonkiveä, punainen V220h

Uputettu reunatuki, luonnonkiveä, punainen V220h

Linjan Tulimaankatu_ml pääpisteet

Nro	Paalu	N	E	Pituus	Säde
1	0	6671031.565	25494754.839	64.578	
2	64.578	6670975.409	25494786.728	5.926	-20
3	70.504	6670970.762	25494790.369	222.882	
4	293.386	6670817.528	25494952.220		



Huleveden ritilä- ja kitakaivojen purkuputket 250 PEH-PN10. Hulevesi- ja viemärikaivot ovat EK-Cr-kaivoja

Tiemerkinnät tehdään kohteeseen laaditun liikenteen ohjaussuunnitelman mukaan.

MPP = maanpäällinen palopostiasema

Malli: HSY palopostiasema 100-1, väri punainen.

Kivetyillä alueilla käytetään neliskulmisiä kansistoja.

KASVILUETTELO:

Runkopuu	Koko	Yht.
Ac pl Acer platanoides, metsävaahtera	pa 18-20	7
Fr pe Fraxinus pennsylvanica, punasaarni	pa 18-20	4
Ti vu Tilia x vulgaris 'Pallida', keisarinlehmus	pa 18-20	3

A Päivitetty valaisimien sijanti. Lisätty pollarit palopostiaseman ympärille	18.2.2022	Ramboll/MMyy	KYMP/K.Hämäläinen
--	-----------	--------------	-------------------

Helsinki Kaupunkiympäristön toimiala www.hel.fi
sähköposti: etunimi.sukunimi@hel.fi

KAUP.O.SA, OSA-ALUE
20. Länsisatama, Jätkäsaari

TULIMAANKATU

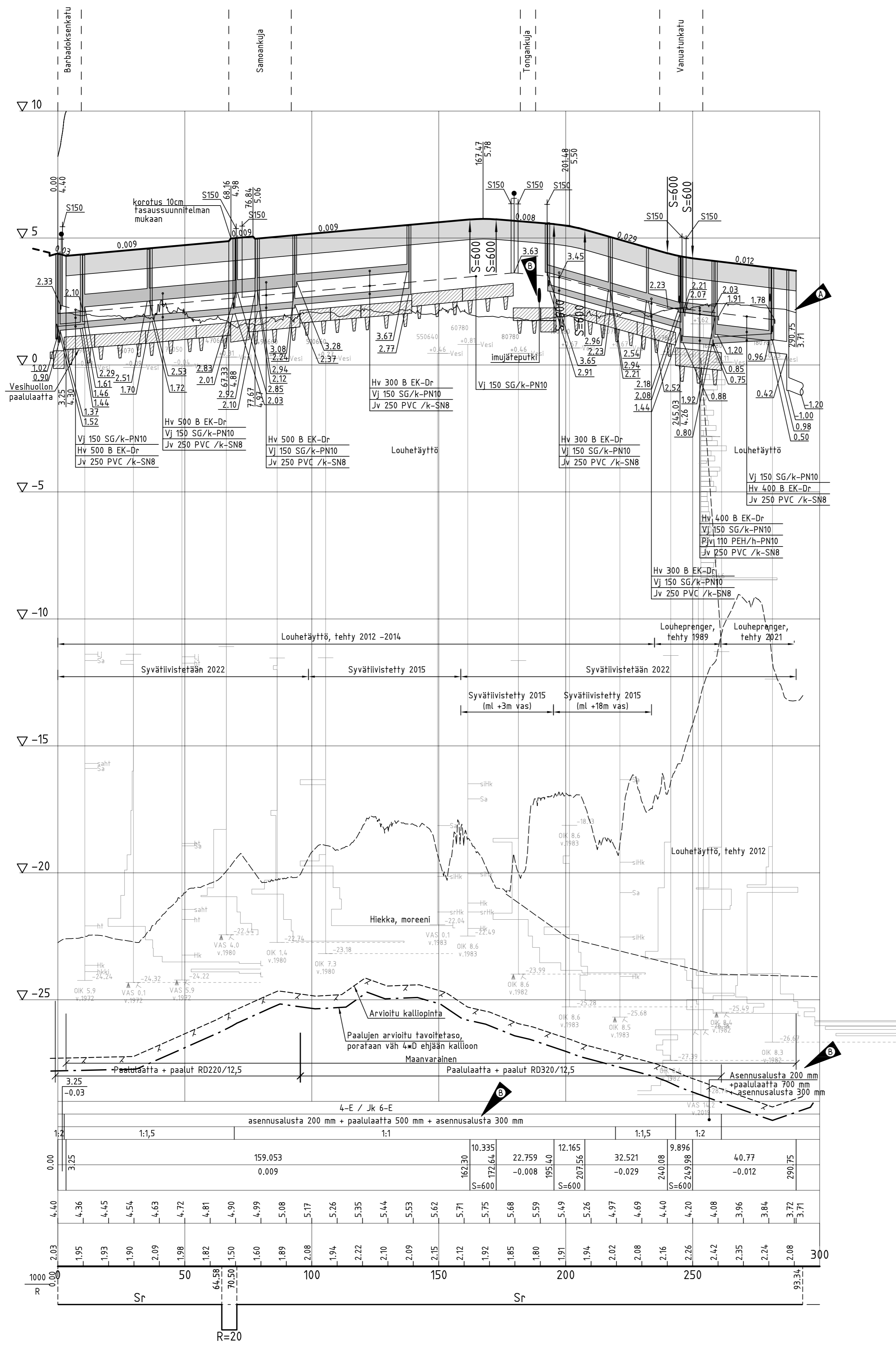
Asemapiirustus

MK 1:500	LIITTYY KORVAA	NRO 30964/11	KHS KYLK	
	KORVATTU ASEMAKAAVA 12500 LIIKENNES. 6847	TASOKOORDINAATIO: ETRS-GK25 KORKEUSJÄRJESTELMÄ: N2000	HYV. 21.9.2021	TARK. 21.9.2021
			PROJ. 21.9.2021	KATARILINA HÄMÄLÄINEN

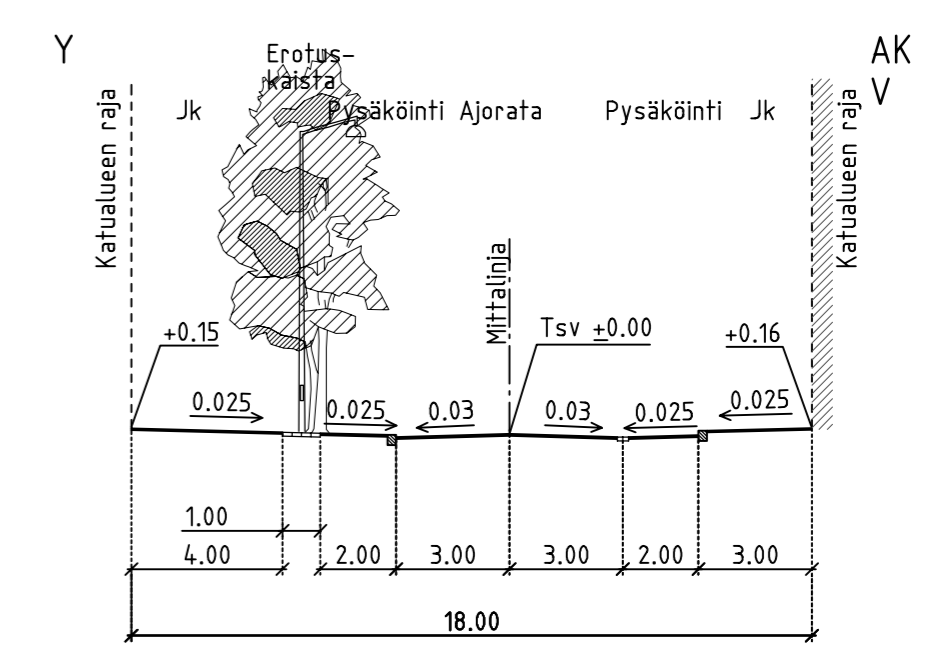
HSY:n vesihuolto PL 100 00066 HSY p.(09) 15611	NRO 13068/11	HYV. 19.8.2021	JUKKA SAARIJÄRVI
		TARK. 19.8.2021	SAARA NEIRAMO

Maa- ja kallioeräyksiö GEO PL 58213, 00099 Helsingin kaupunki www.geotekniikka.fi geo@hel.fi	GEON PROJEKTINUMERO 20329/541	HYV. 19.8.2021	MIRVA KOSKINEN
	PVM 22.6.2022	TARK. 6.7.2020	KALE RANTALA
		TARK. 6.7.2020	MAURI MYRÄ
		LAAT. 6.7.2020	MIKA HAAJANEN

RAMBOLL Ramboll Finland Oy PL 25, Itsehallintokuja 3 02601 ESPOO puh. 020 755 611



Tyyppiikkileikkaus pl 110



Perustamistapa, katu
Perustamistapa, vesihuolto

Päällysrakenne
Putkien perustamistapa
Putkikaivanto

Matka

Kaltevuus / pyörätissysäde

Tasausviivan korkeus

Maanpinnan korkeus

Kaarevuus

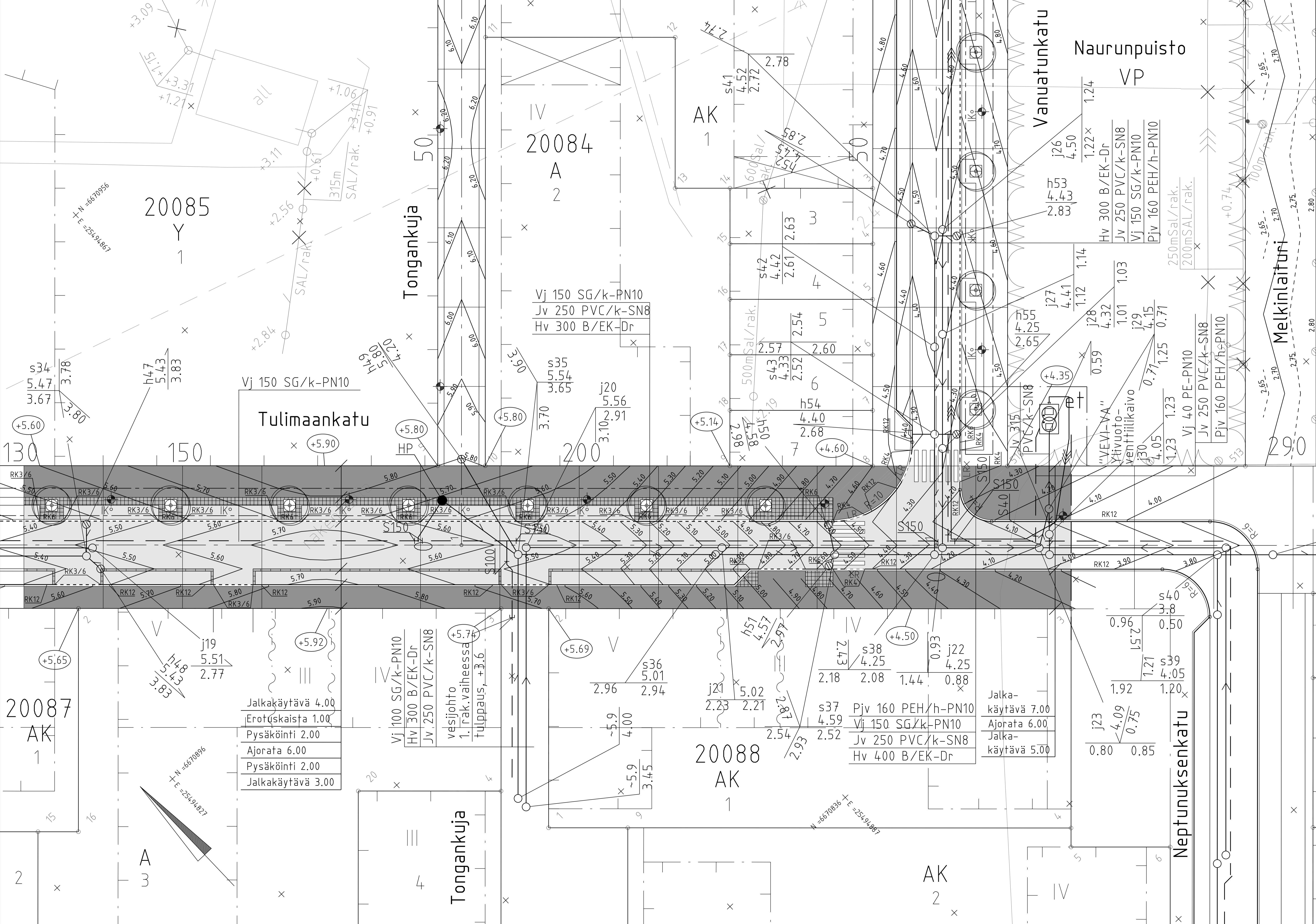
Ajoradan sivukaltevuus

3.25	4-E / Jk 6-E										3.25	
-0.03	asennusaluusta 200 mm + paalulaatta 500 mm + asennusaluusta 300 mm										-0.03	
1:2	1:1										1:2	
0.00	159,053	10,335	22,759	12,165	32,521	9,896	4,077	3,71	290,75			
4.40	0.009	162,30	172,64	195,40	207,56	240,08	249,98	290,75				
		S=600	-0.008	S=600	-0.029	S=600	-0.012	S=600				
4.40	4.36	4.45	4.54	4.63	4.72	4.81	4.90	4.99	5.08	5.17		
	1.95	1.93	1.90	2.09	1.98	1.82	1.50	1.60	1.89	2.08		
	64,50	70,50	75,50	80,50	85,50	90,50	95,50	100,50	105,50	110,50		
	Sr	Sr										Sr
		R=20										

B	Paalulaatan sijntia ja kaivuluisien kaltevuutta päivitetty. Lisätty imuajäteputki.	18.11.2022	Ramboll/MMyy	KYMP/KVer
A	Päivitetty nykyinen maanpinta ja lisätty paalulaatta.	18.2.2022	Ramboll/MMyy	KYMP/K.Hämäläinen
Helsinki Kaupunkiympäristön toimiala <small>www.hel.fi</small> <small>sähköposti: etunimi.sukunimi@hel.fi</small>				
<small>KAUP. OSA, OSA-ALUE</small> 20. Länsisatama, Jätkäsaari				
TULIMAANKATU				
Pituusleikkaus ja tyyppiikkileikkaus				
MK	LIITTYY	NRO	30964/12	KHS
1:1000	KORVAA			KYLK
100,	KORVATTU	TASOKOORDINAATISTO:	ETRS-GK25	HYV.
1:200	ASEMAKAAVA	KORKEUSJÄRJESTELMÄ:	N2000	TARK.
	LIKENNES.	6847		PROJ.
				HYV.
				TARK.
				HYV.
				TARK.
				HYV.
				TARK.
				LAAT.

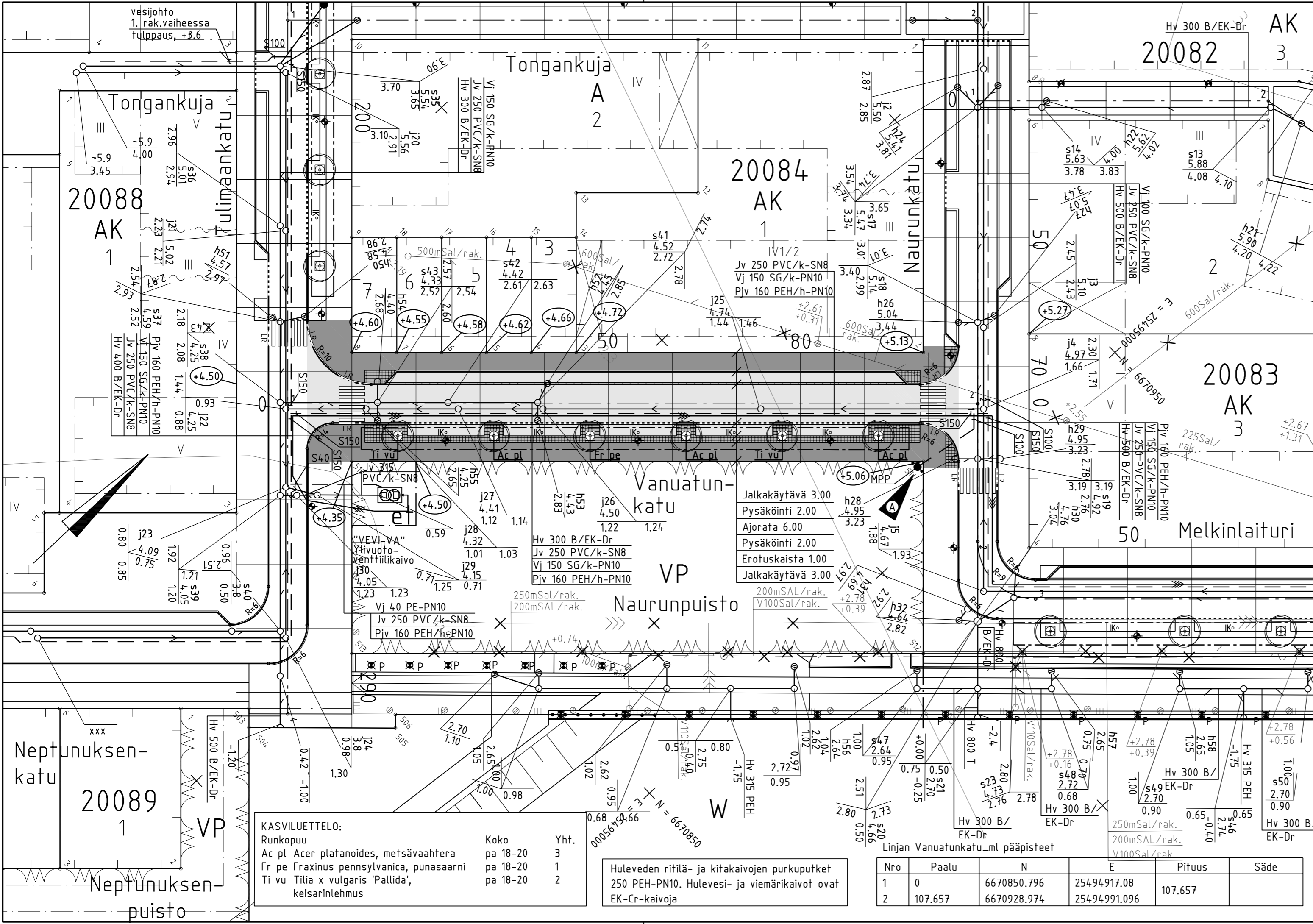


Ramboll Finland Oy
PL 25, Itsehallintokuja 3
02601 ESPOO
puh. 020 755 611



- PIIRUSTUSMERKINNÄT**
- Istutettava lehtipuu, runkosuoja ja juuristorilla F2 HKI Puunsuoja, väri RAL 7021 Black Grey strukturoipohjaisena, ilmastuskaivo kts. DET 30969/210
 - Kantavan kasvualueen raja
 - Asfaltti (ajorata/jk+pp-tie)
 - Noppakiveys, 90x90x90, punainen, lohkottu, yp poltettu, hiihtadonta
 - 2:n kiven nupukiviraita, 200-250x140x140, punainen, yp poltettu
 - Valaisin
 - Kadun korkeusasema
 - Reunatuki, luonnonkiveä, punainen V220h
 - Madallettu reunatuki, luonnonkiveä, punainen V220h
 - Upeutettu reunatuki, luonnonkiveä, punainen V220h
 - Luiskattu reunatuki, luonnonkiveä, punainen V220h
 - Reunatuen näkymä senttimetreissä
 - Reunatuen näkymä senttimetreissä, etu-/takareuna
 - Suunniteltu korkeuskäyrä
- Kivetyillä alueilla käytetään neliskulmaisia konsistioita.

Helsinki		Kaupunkiympäristön toimiala		www.hel.fi	
KAUPUNGIN OSA-ALUE		20. Länsisatama, Jätkäsaari		sähköposti: etunimi.sukunimi@hel.fi	
TULIMAANKATU					
väliäillä pl 130 - Melkinlaituri					
Tasauspiirustus					
MK	LETTY	NRO	30964/15	KHS	
1:200	KORVAA			KYLK	
	KORVATTU	TASAKOORDINAATISTO:		HYV.	21.9.2021
	ASEMAKAAVA	ETRS-GK25		TARK.	21.9.2021
	LIIKENNES.	KORKEUSJÄRJESTELMÄ:		PROJ.	21.9.2021
		NZ000			
RAMBOLL				Ramboll Finland Oy	
				PL 25, Itsehallintokuja 3	
				02601 ESPOO	
				puh. 020 755 611	
				HYV.	6.7.2020
				TARK.	
				LAAT.	6.7.2020
					Mika Haajanen



KASVILUETTELO:

Runkopuu	Koko	Yht.
Ac pl Acer platanoides, metsävaahtera	pa 18-20	3
Fr pe Fraxinus pennsylvanica, punasaarni	pa 18-20	1
Ti vu Tilia x vulgaris 'Pallida', keisarintlehmus	pa 18-20	2

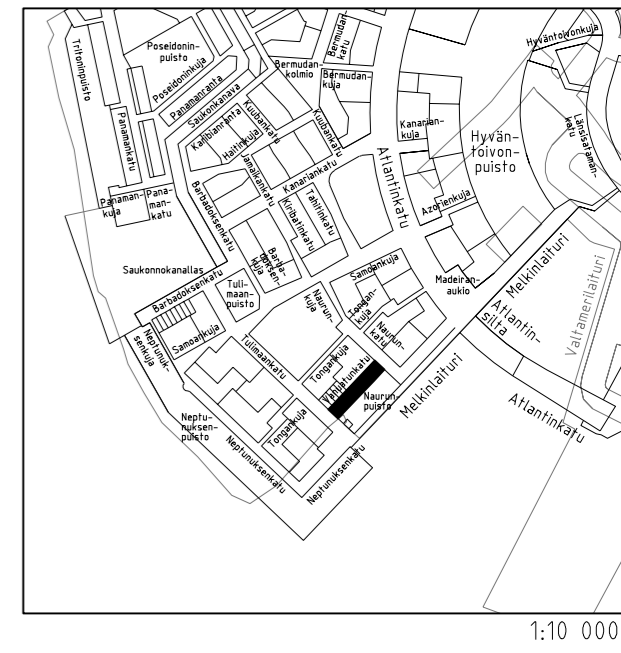
Huleveden ritilä- ja kitakaivojen purkuputket 250 PEH-PN10. Hulevesi- ja viemärikaivot ovat EK-Cr-kaivoja

Linjan Vanuatunkatu_ml pääpisteet

Nro	Paalu	N	E	Pituus	Säde
1	0	6670850.796	25494917.08		
2	107.657	6670928.974	25494991.096	107.657	

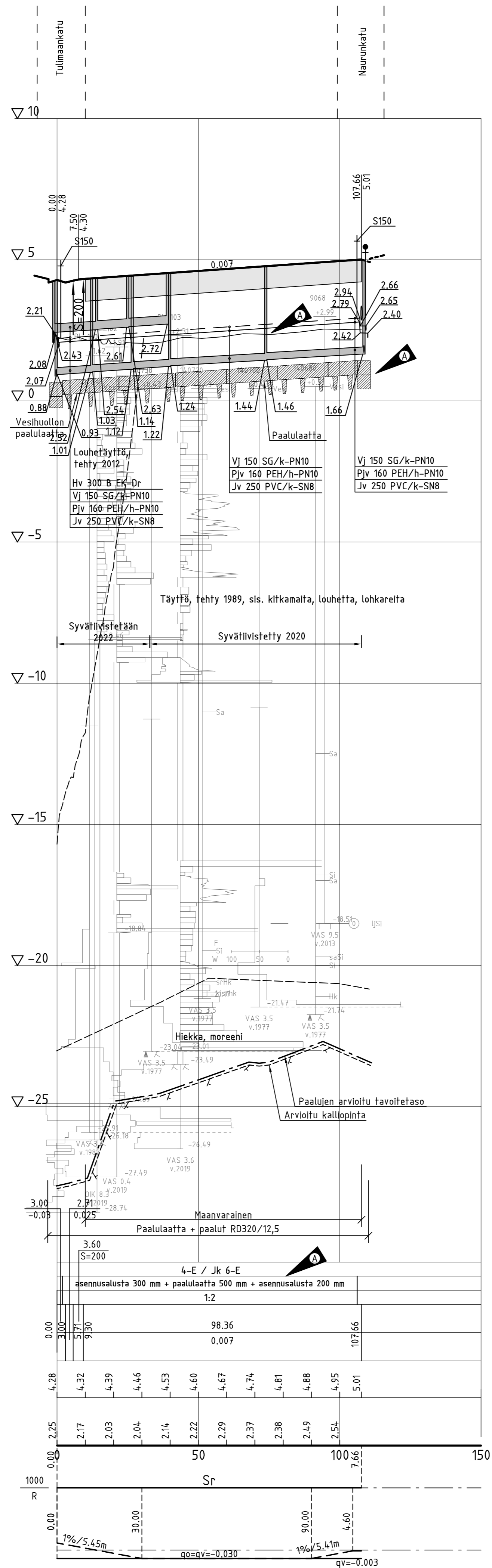
PIIRUSTUSMERKINNÄT

- Kantavan kasvualueen raja
 - Asfaltti (ajorata/jk)
 - Noppakiveys, 90x90x90, punainen, lohkoittu, yp poltettu, tiililadonta
 - 2:n kiven nupukiviraita, 200-250x140x140, punainen, yp poltettu
 - Valaisin
 - Reunatuki, luonnonkiveä, punainen, V220h
 - Madallettu reunatuki V220h/luiskattu reunatuki 220h, luonnonkiveä, punainen
 - Kadun korkeusasema
 - Pollari
- MPP = maanpäällinen palopostiasema
Malli: HSY palopostiasema 100-1, väri punainen.

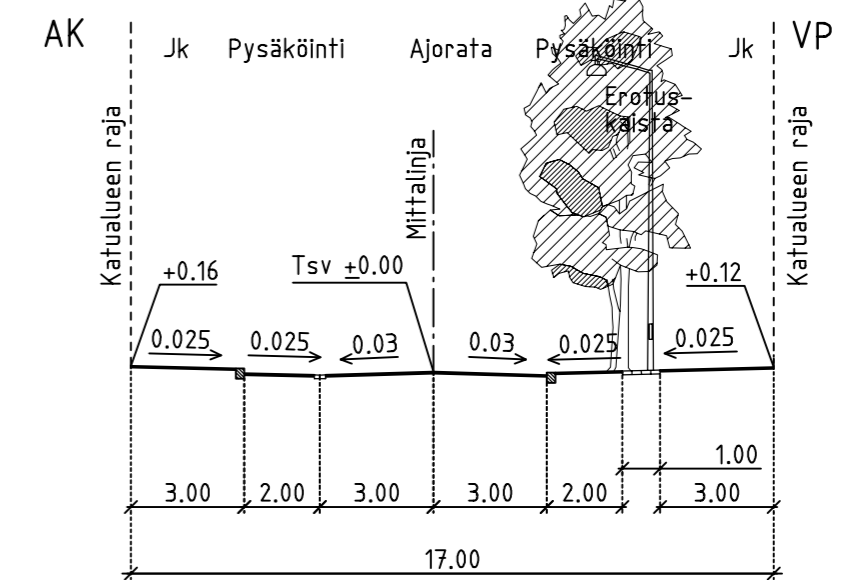


Tiimerkinnät tehdään kohteeseen laaditun liikenteen ohjaussuunnitelman mukaan.

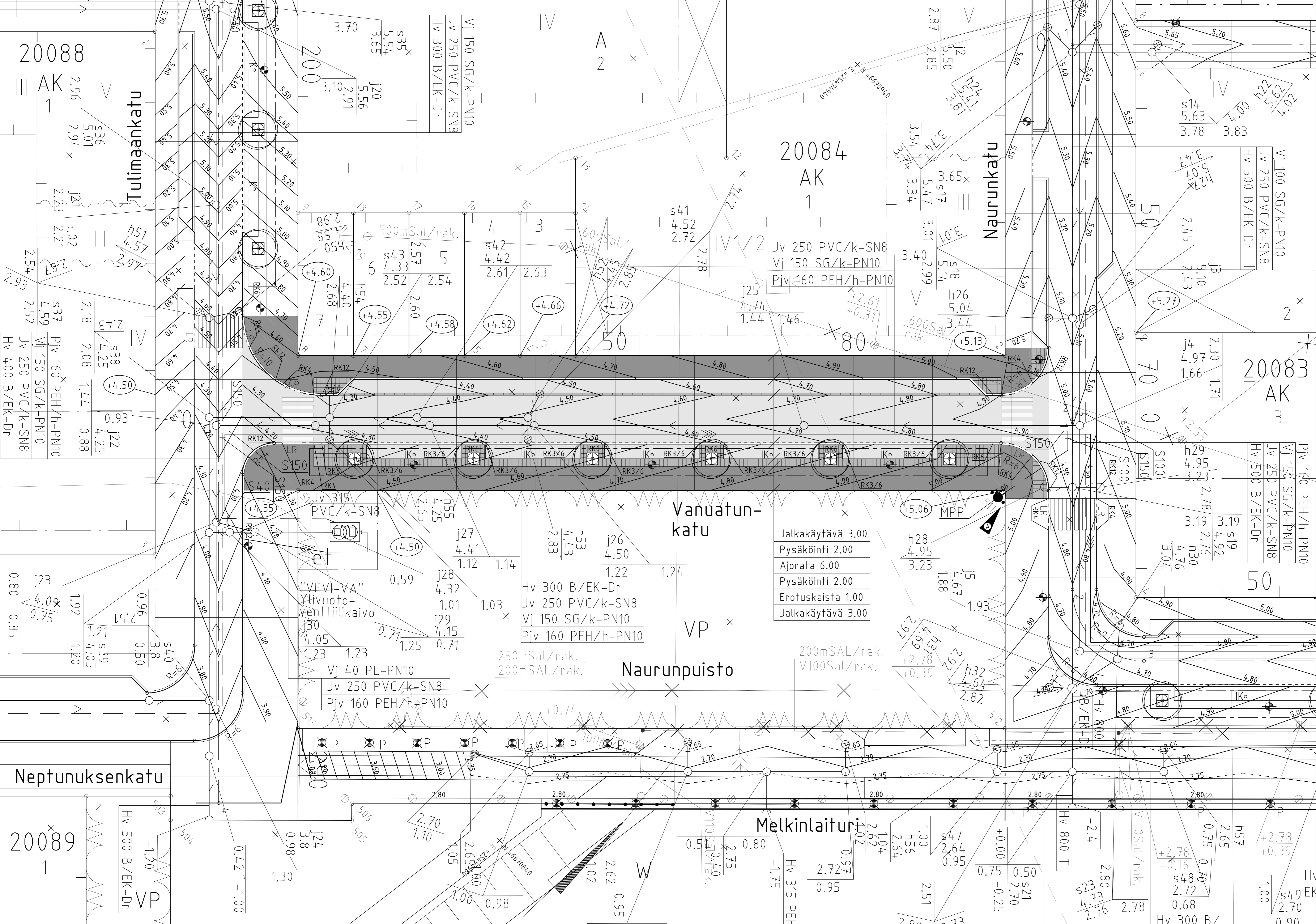
A	Lisätty pollarit palopostiaseman ympärille	18.2.2022	Ramboll/MMyy	KYMP/K.Hämäläinen
Helsinki Kaupunkiympäristön toimiala		www.hel.fi sähköposti: etunimi.sukunimi@hel.fi		
KAUP.OSA, OSA-ALUE 20. Länsisatama, Jätkäsaari				
VANUATUNKATU				
Asemapiirustus				
MK	LIITTYY	NRO	KHS	
1:500	KORVAA	30965/11	KYLK	
	KORVATTU	TASOKOORDINAATISTO: ETRS-GK25	HYV.	21.9.2021 Kati Kiyancicek
	ASEMAKAAVA	12500	TARK.	21.9.2021 Ismo Rantanen
	LIIKENNES.	6847	PROJ.	21.9.2021 Katariina Hämäläinen
		NRO	HYV.	
HSY:n vesihuolto PL 100 00066 HSY p.(09) 15611		13069/11	TARK.	
			HYV.	19.8.2021 Jukka Saarijärvi
			TARK.	19.8.2021 Saara Neiramo
Maa- ja kallioeräyksikkö GEO PL 58213, 00099 Helsingin kaupunki www.geotekniikka.fi geo@hel.fi		GEON PROJEKTINUMERO 20329/54.4	HYV.	Mirva Koskinen
		PVM 22.6.2022	TARK.	Kalle Rantala
		Ramboll Finland Oy PL 25, Itsehallintokuja 3 02601 ESPOO puh. 020 755 611	HYV.	6.7.2020 Mauri Myyrä
			TARK.	
			LAAT.	6.7.2020 Mika Haajanen



Tyyppipoikkileikkaus
pl 70



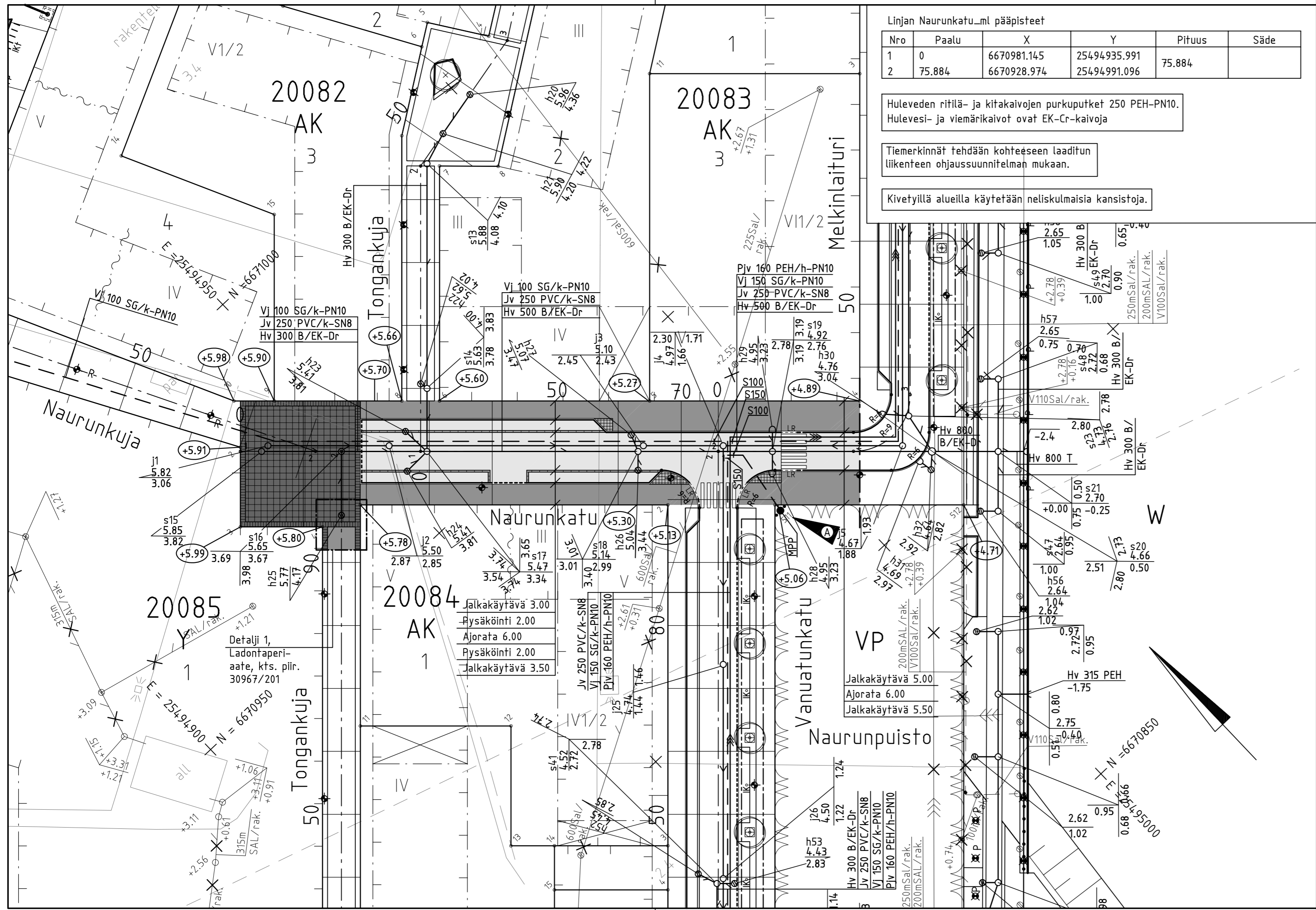
A	Päivitetty nykyinen maanpinta ja lisätty paalulaatta.	18.2.2022	Ramboll/MMyy	KYMP/K.Hämäläinen
Helsinki Kaupunkiympäristön toimiala		www.hel.fi sähköposti: etunimi.sukunimi@hel.fi		
KAUP. OSA, OSA-ALUE 20. Länsisatama, Jätkäsaari VANUATUNKATU				
Pituusleikkaus ja tyyppipoikkileikkaus				
MK	LIITTYY	NRO	30965/12	KHS
1:1000	KORVAA			KYLK
100,	KORVATTU	TASOKOORDINAATISTO:	ETRS-GK25	HYV.
1:200	ASEMAKAAVA	12500	KORKEUSJÄRJESTELMÄ:	21.9.2021
	LIKKNES.	6847	N2000	21.9.2021
				Katarina Hämäläinen
		NRO	13069/12	HYV.
				TARK.
				19.8.2021
				Jukka Saarjärvi
				19.8.2021
				Saara Nelramo
		GEON PROJEKTINUMERO	20329/545	HYV.
		PVM	22.6.2022	TARK.
				Mirva Koskinen
				19.8.2021
				Kalle Rantala
				6.7.2020
				Mauri Myyrä
				TARK.
				6.7.2020
				Mika Haajanen



PIIRUSTUSMERKINNÄT

	Istutettava lehtipu, runkosoja ja juuritorjiih F2 HKI Puunsuoja, väri RAL 7021 Black Grey, struktuuripohjaisena, ilmastuskaivo kts. DET 30969/210		Reunatuki, luonnonkiveä, punainen V220h
	Kantavan kasvualueen raja		Madallettu reunatuki, luonnonkiveä, punainen V220h
	Asfaltti (ajorata/jki)		Luiskaftu reunatuki, luonnonkiveä, punainen V220h
	Noppakiveys, 90x90x90, punainen, lohkoittu, ypp poltettu, tiililadonta		Kadun korkeusasema
	2:n kiven nupukivirailta, 200-250x140x140, punainen, ypp poltettu		RK12 Reunatuon näkymä senttimetreissä
	Valaisin		RK3/6 Reunatuon näkymä senttimetreissä, etu-/takareuna
	Pollari		4.60 Suunniteltu korkeuskäyrä

A Lisätyt pollarit palopostiaseman ympärille		18.2.2022	Ramboll/MMyy	KYMP/K.Hämäläinen
Helsinki Kaupunkiympäristön toimiala		www.hel.fi		sähköposti: etunimi.sukunimi@hel.fi
KAUPUNSIUNNITELMA 20. Länsisatama, Jätkäsaari				
VANUATUNKATU				
Tasasuunnitelma				
MK	LETTY	NRO	30965/14	KHS
1:200	KORVAA			KYLK
	KORVATU	TASAKOORDINAATTO:	ETRS-GK25	HYV.
	ASEMAKAAVA	12500	KORKEUSJÄRJESTELMÄ:	21.9.2021
	LIIKENNES.	6847	N2000	TARK.
RAMBOLL		Ramboll Finland Oy PL 25, Itsehallintokuja 3 02061 ESPOO puh. 020 755 611		PROJ.
				21.9.2021
				Katariina Hämäläinen
				HYV.
				6.7.2020
				Mauri Myyrä
				TARK.
				6.7.2020
				Mika Haajanen



Linjan Naurunkatu_mli pääpisteet


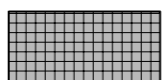


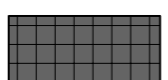




Nro	Paalu	X	Y	Pituus	Säde
1	0	6670981.145	25494935.991		
2	75.884	6670928.974	25494991.096	75.884	

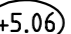
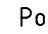
Huleveden ritilä- ja kitakaivojen purkuputket 250 PEH-PN10.
Hulevesi- ja viemärikaivot ovat EK-Cr-kaivoja

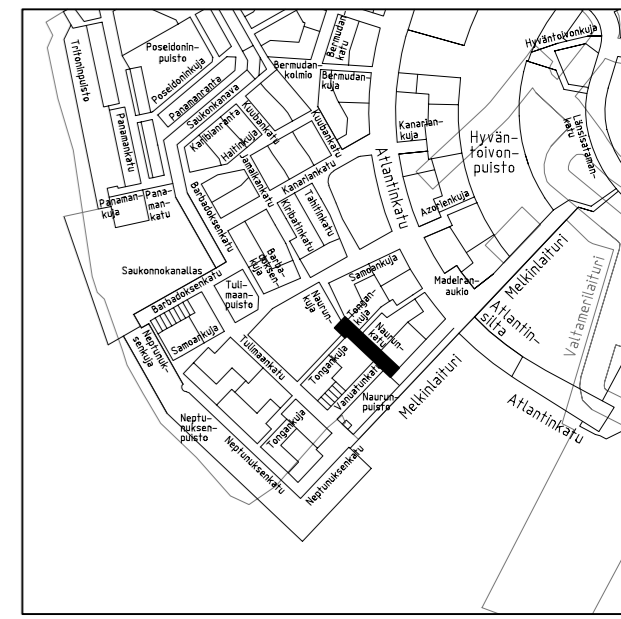
Tiimerkinnät tehdään kohteeseen laaditun liikenteen ohjaussuunnitelman mukaan.

Kivetyillä alueilla käytetään neliskulmaisia kansistoja.

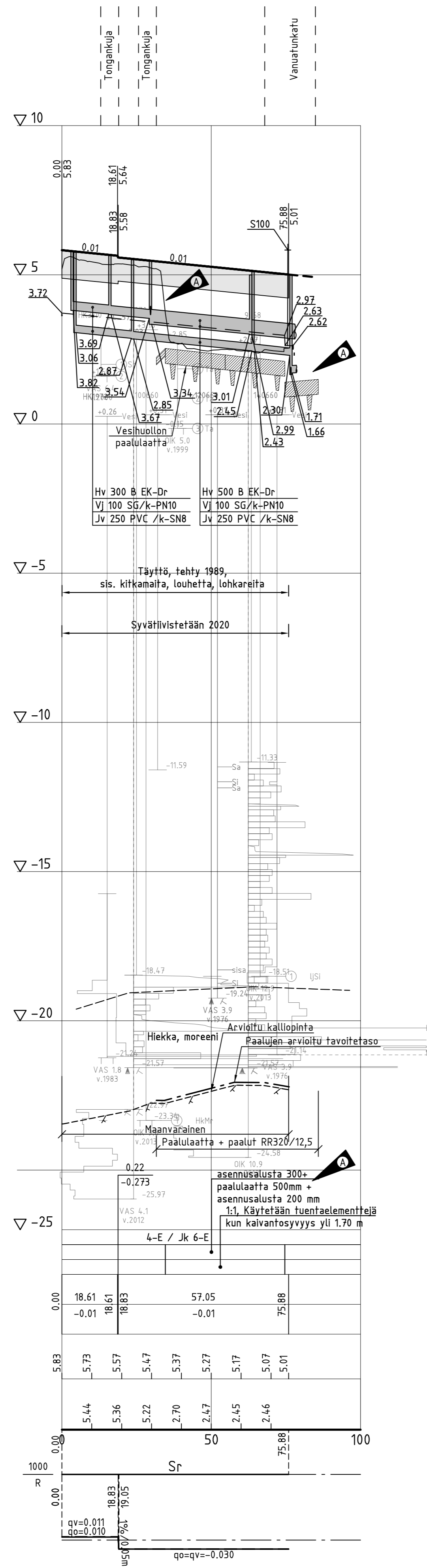
PIIRUSTUSMERKINNÄT

-  Asfaltti (ajorata/jk)
-  Noppakiveys, 90x90x90, punainen, tiililadonta
-  2:n kiven nupukiviraita, 200-250x240x140, punainen
-  Nupukivireunus, 200-250x140x140, musta, yp poltettu, tiililadonta
-  Noppakiveys, 140x140x140, musta, lohkottu, yp poltettu, tiililadonta
-  Valaisin
-  Reunatuki, luonnonkiveä, punainen V220h
-  Madallettu reunatuki, luonnonkiveä, punainen V220h
-  Luiskattu reunatuki, luonnonkiveä, punainen 220h

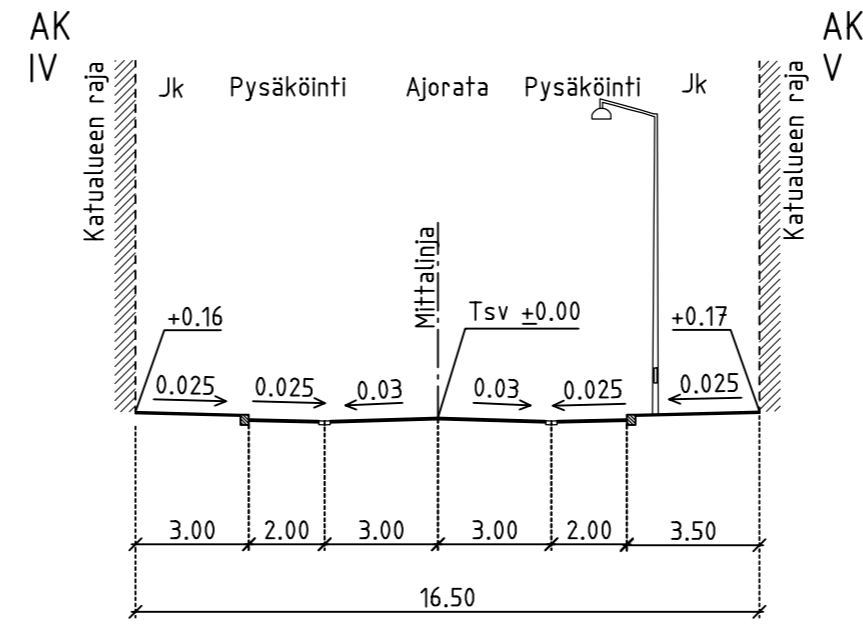
-  Kadun korkeusasema
-  Pollari



A Lisätty pollarit palopostiaseman ympärille.		18.2.2022	Ramboll/MMyy	KYMP/K.Hämäläinen
Helsinki Kaupunkiympäristön toimiala		www.hel.fi		sähköposti: etunimi.sukunimi@hel.fi
KAUP.OSA, OSA-ALUE		20. Länsisatama, Jätkäsaari		
NAURUNKATU		Asemapiirustus		
MK	LIITTYY	NRO	30966/11	KHS
1:500	KORVAA			KYLK
	KORVATTU	TASOKOORDINAATIO:	ETRS-GK25	HYV.
	ASEMAKAAVA	12500	KORKEUSJÄRJESTELMÄ:	TARK. 24.9.2020
	LIIKENNES.	6847	N2000	PROJ. 24.9.2020
		NRO	13070/11	HYV.
				TARK.
				HYV. 22.4.2020
				TARK. 22.4.2020
Maa- ja kallioperäyksikkö GEO PL 58213, 00099 Helsingin kaupunki www.geotekniikka.fi geo@hel.fi		GEON PROJEKTINUMERO	20329/525	HYV. Mirva Koskinen
RAMBOLL		PVM	22.6.2022	TARK. Kalle Rantala
Ramboll Finland Oy PL 25, Itsehallintokuja 3 02601 ESPOO puh. 020 755 611				HYV. 6.4.2020
				TARK. Mauri Myyrä
				LAAT. 6.4.2020
				Mika Haajanen



Tyyppipoikkileikkaus
pl 50



Perustamistapa, katu
Perustamistapa, vesihuolto

Päällysrakenne
Putkien perustamistapa
Putkikaivanto

Matka
Kaltevuus / pyörityssäde

Tasausliivan korkeus

Maanpinnan korkeus

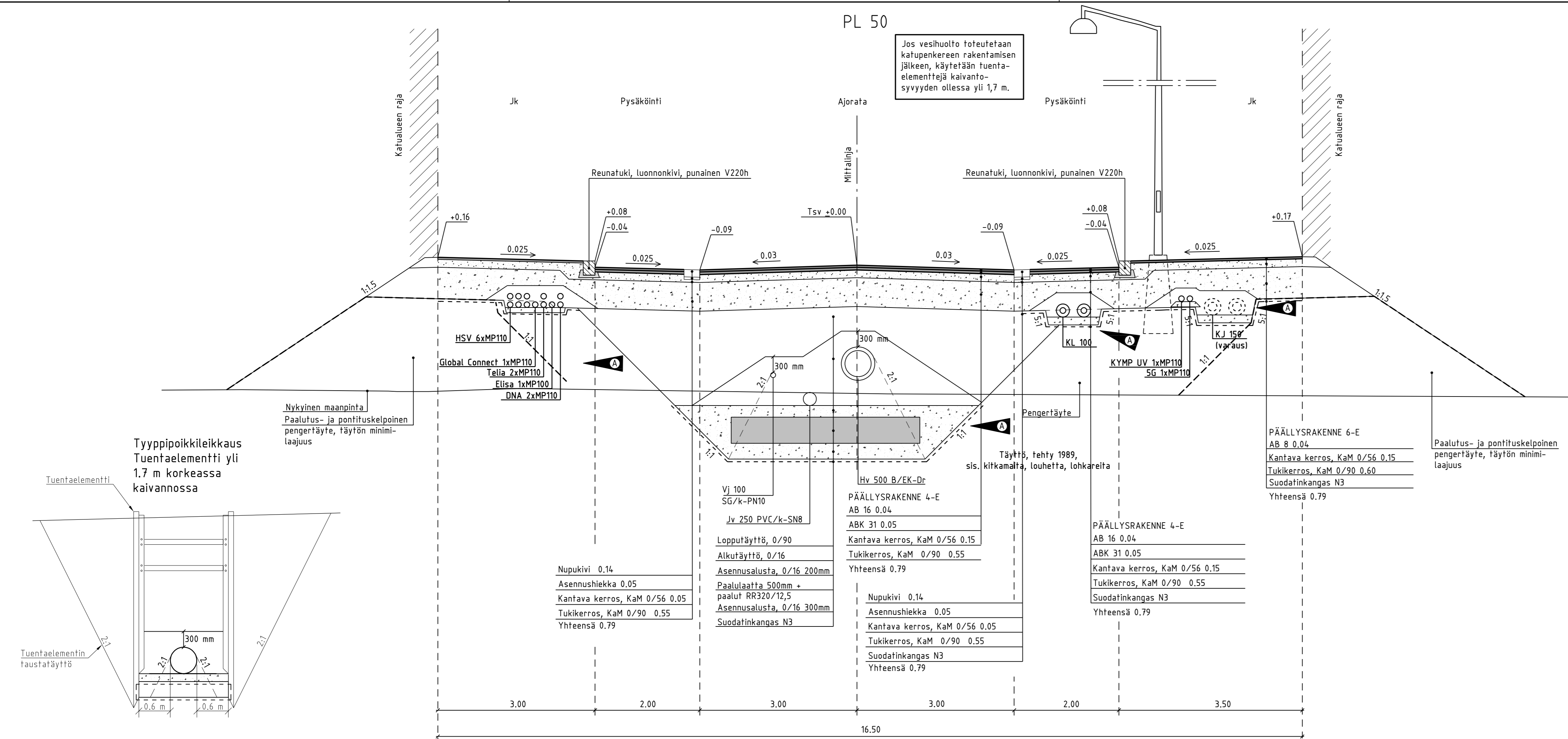
Kaarevuus

Ajoradan sivukaltevuus

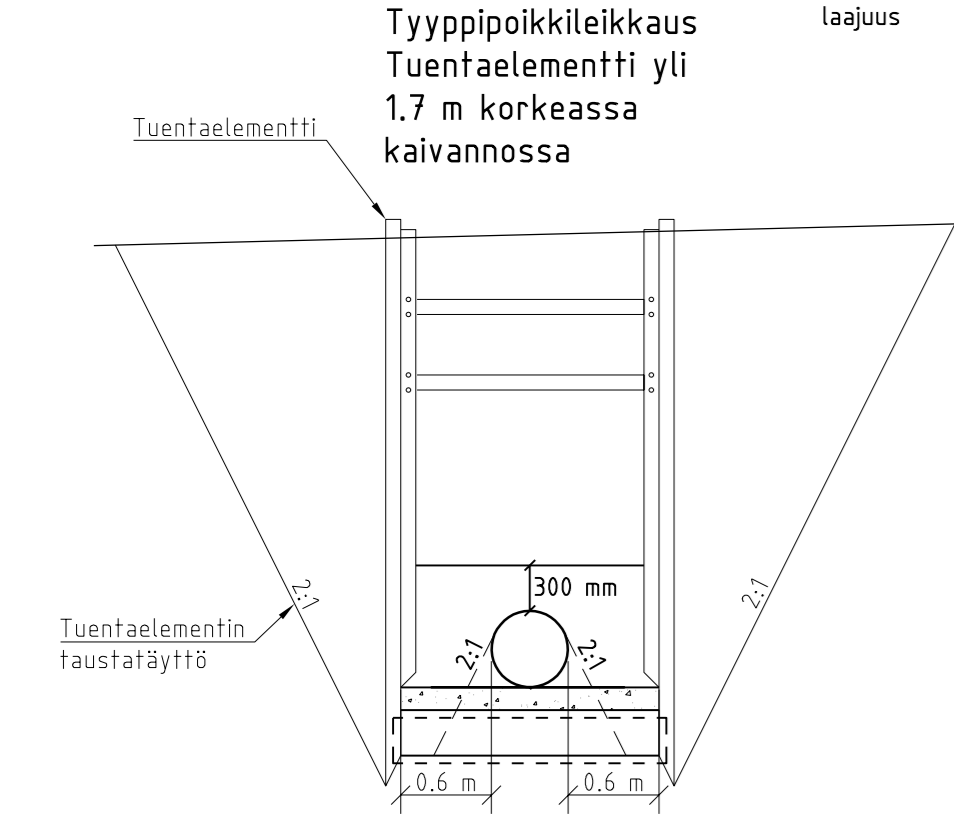
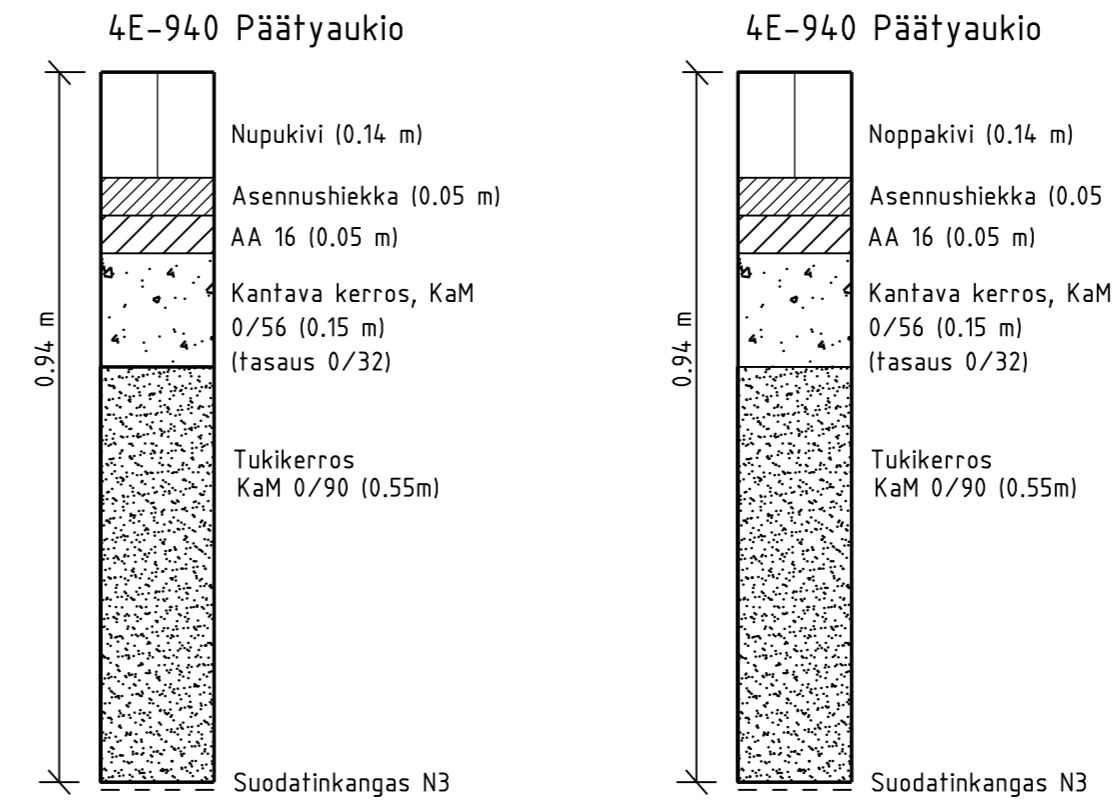
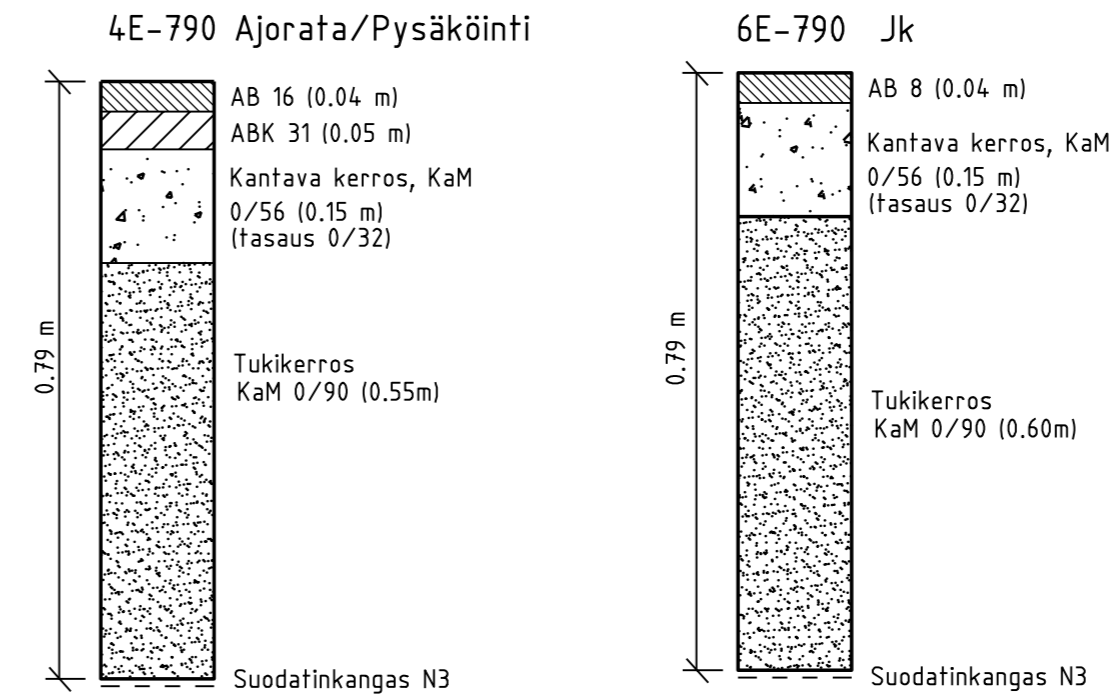
A	Päivitetty nykyinen maanpinta ja lisätty paalulaatta.	18.2.2022	Ramboll/MMyy	KYMP/K.Hämäläinen
Helsinki Kaupunkiympäristön toimiala		www.hel.fi sähköposti: etunimi.sukunimi@hel.fi		
KAUP. OSA, OSA-ALUE 20. Länsisatama, Jätkäsaari				
NAURUNKATU				
Pituusleikkaus ja tyyppipoikkileikkaus				
MK	LIITTYÄ	NRO	30966/12	KHS
1:1000/	KORVAA			KYLK
100,	KORVATTU	TASOKOORDINAATISTO:	ETRS-GK25	HYV.
1:200	ASEMAKAAVA	12500	KORKEUSJÄRJESTELMÄ:	TARK. 24.9.2020
	LIKENNES.	6847	N2000	PROJ. 24.9.2020
				Kati Klyandicek
		NRO	13070/12	HYV.
				TARK.
				HYV. 22.4.2020
				Jukka Saarjärvi
				TARK. 22.4.2020
				Saara Neiramo
Maa- ja kallioeräyksikkö GEO	PL 58213, 00089 Helsinki kaupunki	www.geoteknikka.fi	geo@hel.fi	
		GEON PROJEKTINUMERO	20329/526	HYV. Mirva Koskinen
		PVM	22.6.2022	TARK. Kalle Rantala
RAMBOLL		Ramboll Finland Oy	PL 25, Itsehallintokuja 3	02501 ESPOO
				puh. 020 755 611
				HYV. 6.4.2020
				Mauri Myyrä
				TARK.
				LAAT. 6.4.2020
				Mika Haajanen

PL 50

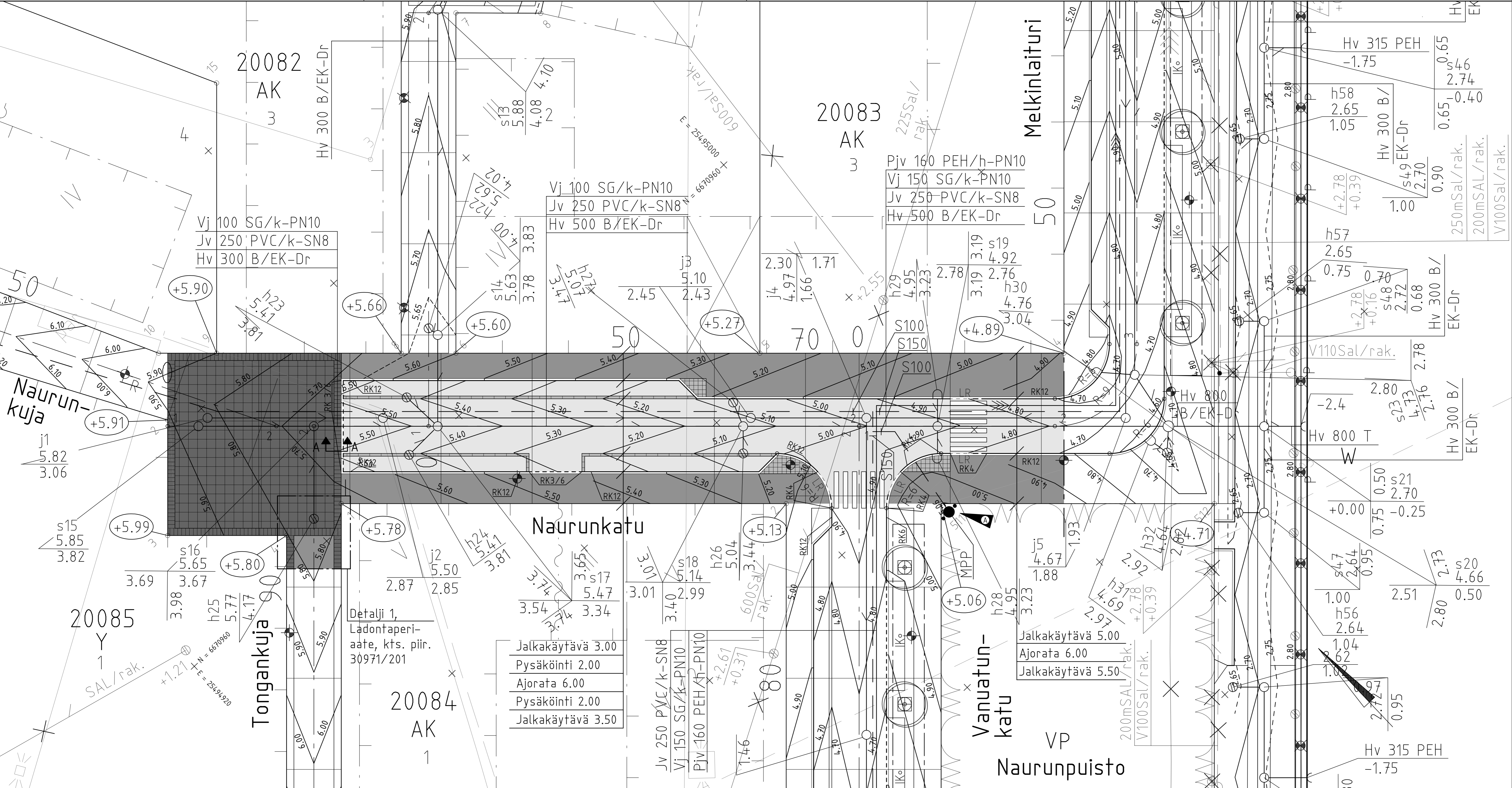
Jos vesihuolto toteutetaan katupenkereen rakentamisen jälkeen, käytetään tuentalementtejä kaivanto-syvyyden ollessa yli 1,7 m.



RAKENNELEIKKAUKSET 1:10

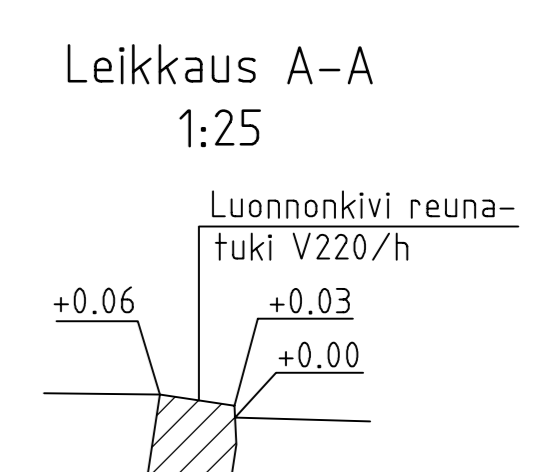


A	Lisätty Global Connectin ja 5G:n suojaputki, muutettu Telian, Elisan, KL ja KJ putkistusta. Poistettu imujäteputki. Lisätty paalulaatta. Päivitetty kadun rakennekerrokset.	18.2.2022	Ramboll/MMyy	KYMP/ Katarina Hämäläinen
Helsinki Kaupunkiympäristön toimiala www.hel.fi sähköposti: etunimi.sukunimi@hel.fi		KAUP_OSA_OSA-ALUE 20. Länsisatama, Jätkäsaari NAURUNKATU Rakennepoikkileikkaus pl 50		
MK	LIITTYY	NRO	KHS	
1:50, 1:10	KORVAA	30966/14	KYLK	
	KORVATTU	TASOKOORDINAATIO: ETRS-GK25	HYV.	
	ASEMAKAAVA 12500	KORKEUSJÄRJESTELMÄ: N2000	TARK.	24.9.2020 Ismo Rantanen
	LIKENNES. 6847		PROJ.	24.9.2020 Kati Kiyancicek
		NRO	HYV.	
		13070/14	TARK.	
			HYV.	22.4.2020 Jukka Saarijärvi
			TARK.	22.4.2020 Saara Neiramo
Maa- ja kallioperäyksikkö GEO PL 58213, 00099 Helsingin kaupunki www.geotekniikka.fi geo@hel.fi	GEON PROJEKTINUMERO 20329/528	HYV.	Mirva Koskinen	
	PVM 22.6.2022	TARK.	Kalle Rantala	
	Ramboll Finland Oy PL 25, Itsehallintokuja 3 02601 ESPOO puh. 020 755 611	HYV.	6.4.2020 Mauri Myyrä	
		TARK.		
		LAAT.	6.4.2020 Mika Haajanen	



PIIRUSTUSMERKINNÄT

	Asfaltti (ajorata/Jalkakäytävä)		Reunatuki, luonnonkiveä, punainen V220h
	Noppakiveys, 90x90x90, punainen, fiilladonta		Madallettu reunatuki, luonnonkiveä, punainen V220h
	2n kiven nupukivirailta, 200-250x240x240, punainen		Luiskattu reunatuki, luonnonkiveä, punainen 220h
	Nupukivireunus, 200-250x140x140, musta, yp potitettu, fiilladonta		(+5.06) Kadun korkeusasema
	Noppakiveys, 140x140x140, musta, lohkottu, yp potitettu, fiilladonta		RK12 Reunatuen näkymä senttimetreissä
	Valaisin		RK3/6 Reunatuen näkymä senttimetreissä, etu-/takareuna
			5.20 Suunniteltu korkeuskäyrä
			● Pollari

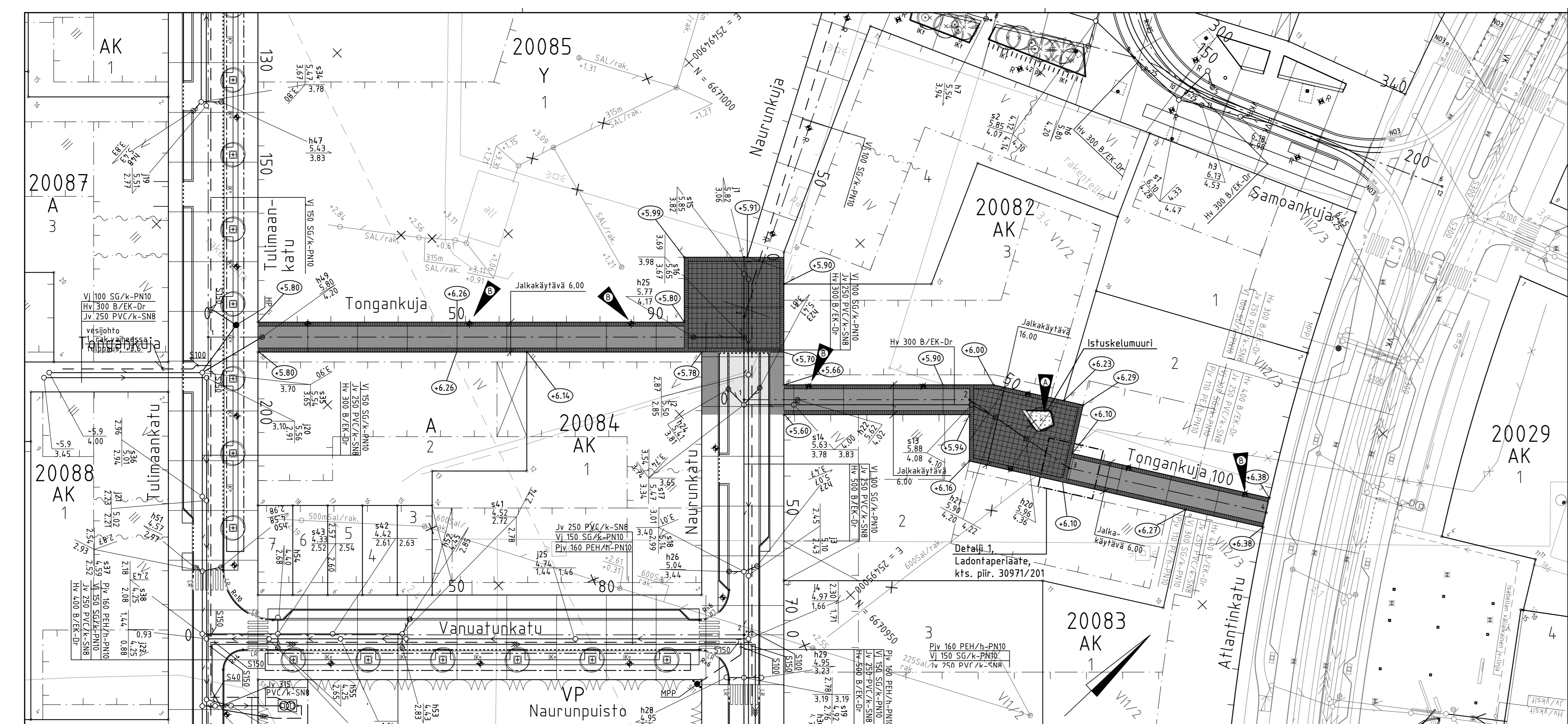


A Lisätty pollarit palopostiaseman ympärille.		18.2.2022	Ramboll/MMyyj	KYMP/K.Hämäläinen
Helsinki Kaupunkiympäristön toimiala		www.hel.fi		sähköposti: etunimi.sukunimi@hel.fi
KAUPUNSI, OSA-ALUE 20. Länsisatama, Jätkäsaari				
NAURUNKATU				
Tasauspiirustus ja leikkaus A-A				
MK	LIITTY	NRO	KHS	
1:200,	KORVAA	30966/15	KYLK	
1:25	KORVATTU	TASOKOORDINAATIO:	HYV.	
	ASEMAKAAVA	ETRS-GK25	TARK.	24.9.2020 Ismo Rantanen
	LIKENNES.	KORKEUSJÄRJESTELMÄ:	PROJ.	24.9.2020 Kati Klyancicek
		N2000	HYV.	6.4.2020 Mauri Myyrä
RAMBOLL		Ramboll Finland Oy	LAAT.	6.4.2020 Mika Haajanen
		PL 25, Itsehallintokuja 3		
		02601 ESPOO		
		puh. 020 755 611		

Detalji 1,
Ladontaperi-
aate, kts. piir.
30971/201

Jalkakäytävä 3.00
Pysäköinti 2.00
Ajorata 6.00
Pysäköinti 2.00
Jalkakäytävä 3.50

Jalkakäytävä 5.00
Ajorata 6.00
Jalkakäytävä 5.50



PIIRUSTUSMERKINNÄT

- Istutettava lehtipuu kts. piirustus nro 30971/200
- Asfaltti (ajorata/jk/pp-tie)
- 2:n kiven nupukiviraita, 200-250x240x240, punainen, yp poltettu
- Nupukivireunus, 200-250x140x140, musta, yp poltettu, fiilladonta
- Noppakiveys, 140x140x140, musta, lohkottu, yp poltettu, fiilladonta
- Perenna, kts. piirustus nro 30971/200
- Reunatuki, luonnonkiveä, punainen V220h
- Reunatuki, luonnonkiveä, Ylämaanruskea, S170s (istutusaltaiden kohdalla)
- Madallettu reunatuki, luonnonkiveä, punainen V220h
- Istuskelumuuri, luonnonkivi, Ylämaan ruskea graniitti, näkyvät pinnat poltettu
- Valaisin
- Kadun korkeusasema

Kivetyillä alueilla käytetään neliskulmaisia kansistoja.

Linjan Tongankuja ml pääpisteet välillä Naurunkatu - Atlantinkatu

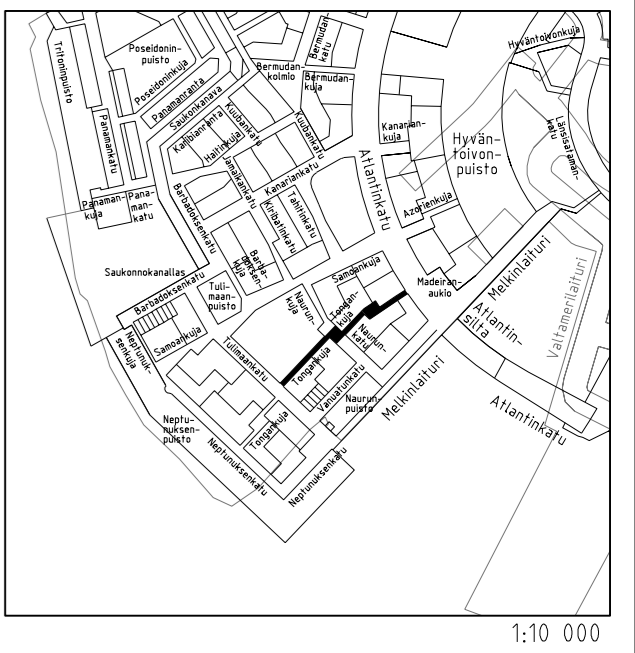
Nro	Paatu	N	E	Pituus	Säde
1	0	6670961.46	25494956.783	45.329	
2	45.329	6670994.376	25494987.947	24.225	
3	69.554	6670999.413	25495011.643	40.658	
4	110.212	6671022.064	25495045.407		

Linjan Tongankuja_ml pääpisteet välillä Tulimaankatu - Naurunkatu

Nro	Paatu	N	E	Pituus	Säde
1	0	6670891.933	25494873.63	107.657	
2	107.657	6670970.111	25494947.645		

Huleveden ritilä- ja kitakaivojen purkuputket 250 PEH-PN10. Hulevesi- ja viemärikaivot ovat EK-Cr-kaivoja

Tiimerkinnät tehdään kohteeseen laaditun liikenteen ohjaussuunnitelman mukaan.



B	Muutettu Tongankujan ripustusvalaisimet pylväsvalaisimiksi välillä Naurunkatu-Atlantinkatu. Muutettu valaisimien sijaintoja välillä Tulimaankatu-Naurunkatu.	18.12.2022	Ramboll/MMyy	KYMP/KHäm
A	Lisätty perenna	18.12.2020	Ramboll/MMyy	KYMP/K.Hämäläinen

Helsinki Kaupunkiympäristön toimiala www.hel.fi
sähköposti: etunimi.sukunimi@hel.fi

KAUP.OSA, OSA-ALUE
20. Länsisatama, Jätkäsaari

TONGANKUJA
välillä Tulimaankatu - Atlantinkatu

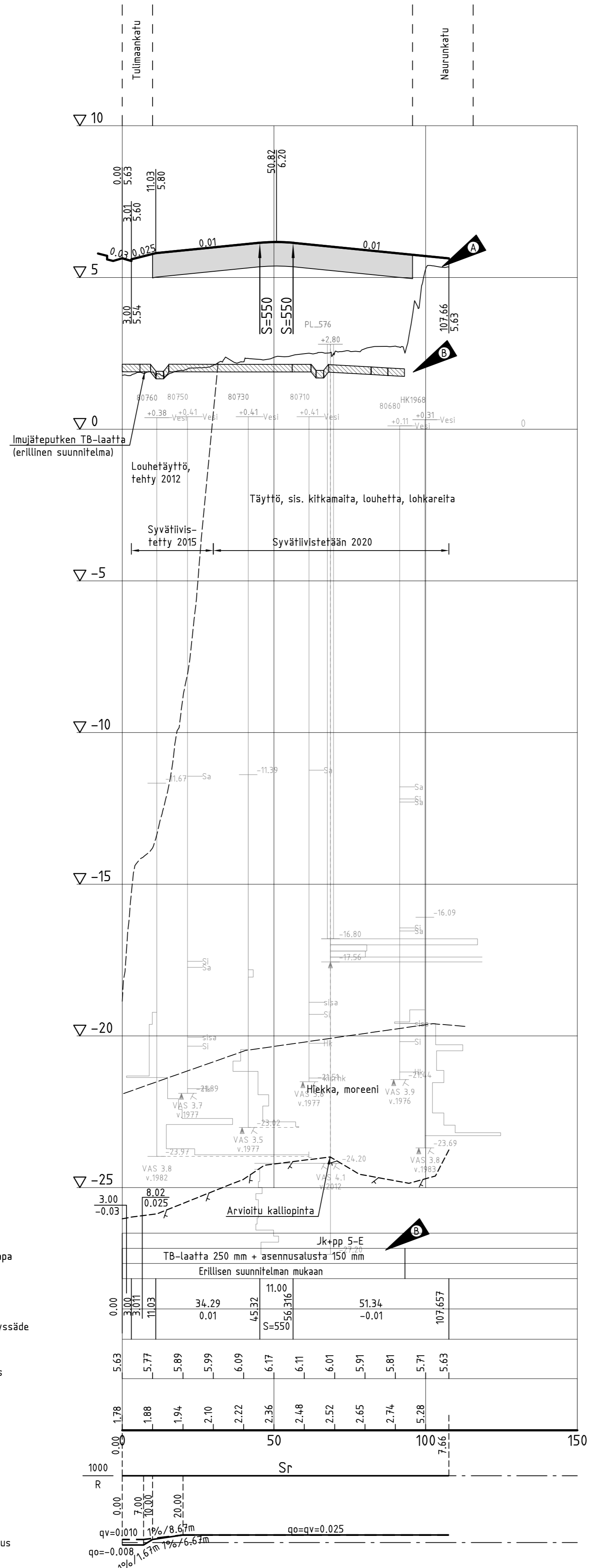
Asemapiirustus

MK 1:500	LIITTYY	NRO	KHS	
	KORVAA	30971/11	KYLK	
	KORVATTU	TASOKOORDINAATISTO:	HYV.	
	ASEMAKAAVA	12500	TARK.	24.9.2020
	LIKENNES.	6847	KORKEUSJÄRJESTELMÄ:	Ismo Rantanen
			N2000	PROJ.
				24.9.2020
				Kati Kiyancicek

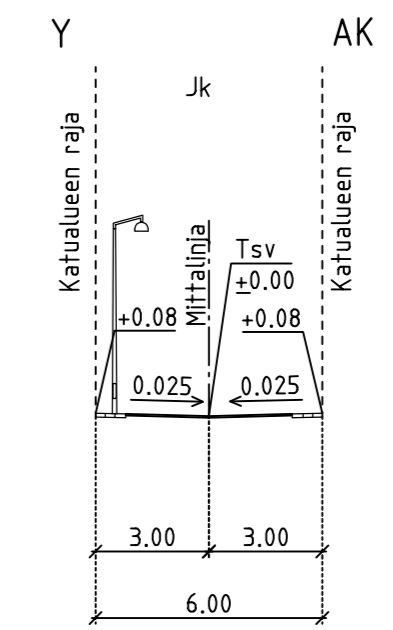
HSY	HSY:n vesihuolto PL 100 00066 HSY p.(09) 15611	NRO	TARK.	HYV.	
				22.4.2020	Jukka Saarijärvi
			TARK.	22.4.2020	Saara Neiramo
			HYV.	30.4.2020	Mirva Koskinen
			TARK.	30.4.2020	Kalle Rantala

Maa- ja kallioperäyksikkö (GEO) Projektitnumero 20329/520

RAMBOLL	Ramboll Finland Oy PL 25, Itsehallintokuja 3 02601 ESPOO puh. 020 755 611	HYV.	6.4.2020	Mauri Myyrä
		TARK.	6.4.2020	Mika Haajanen
		LAAT.	6.4.2020	



Tyyppiokkileikkaus
pl 80



Päällysrakenne
Putkien perustamistapa
Putkikaivanto

Matka

Kaltevuus / pyöristyssäde

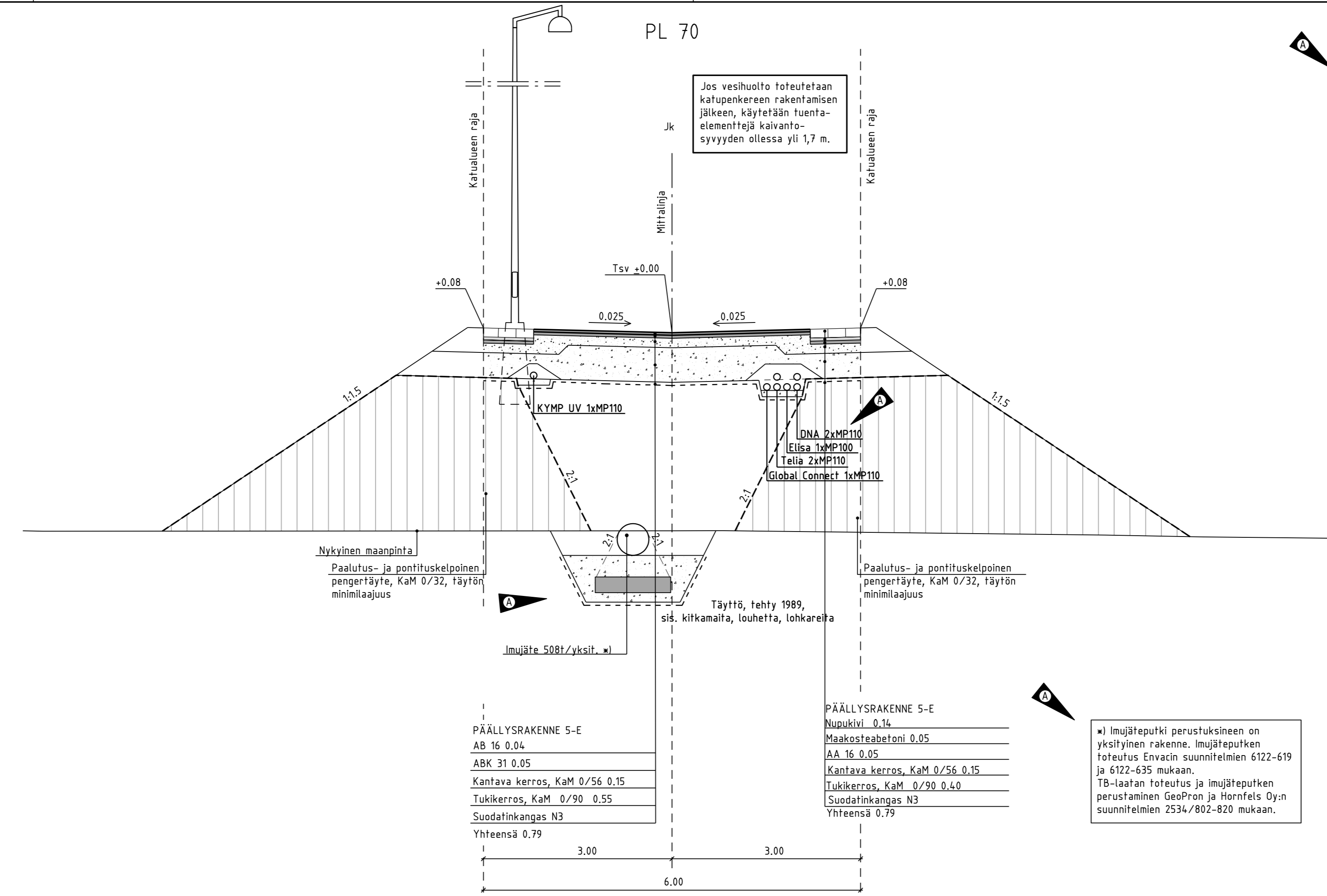
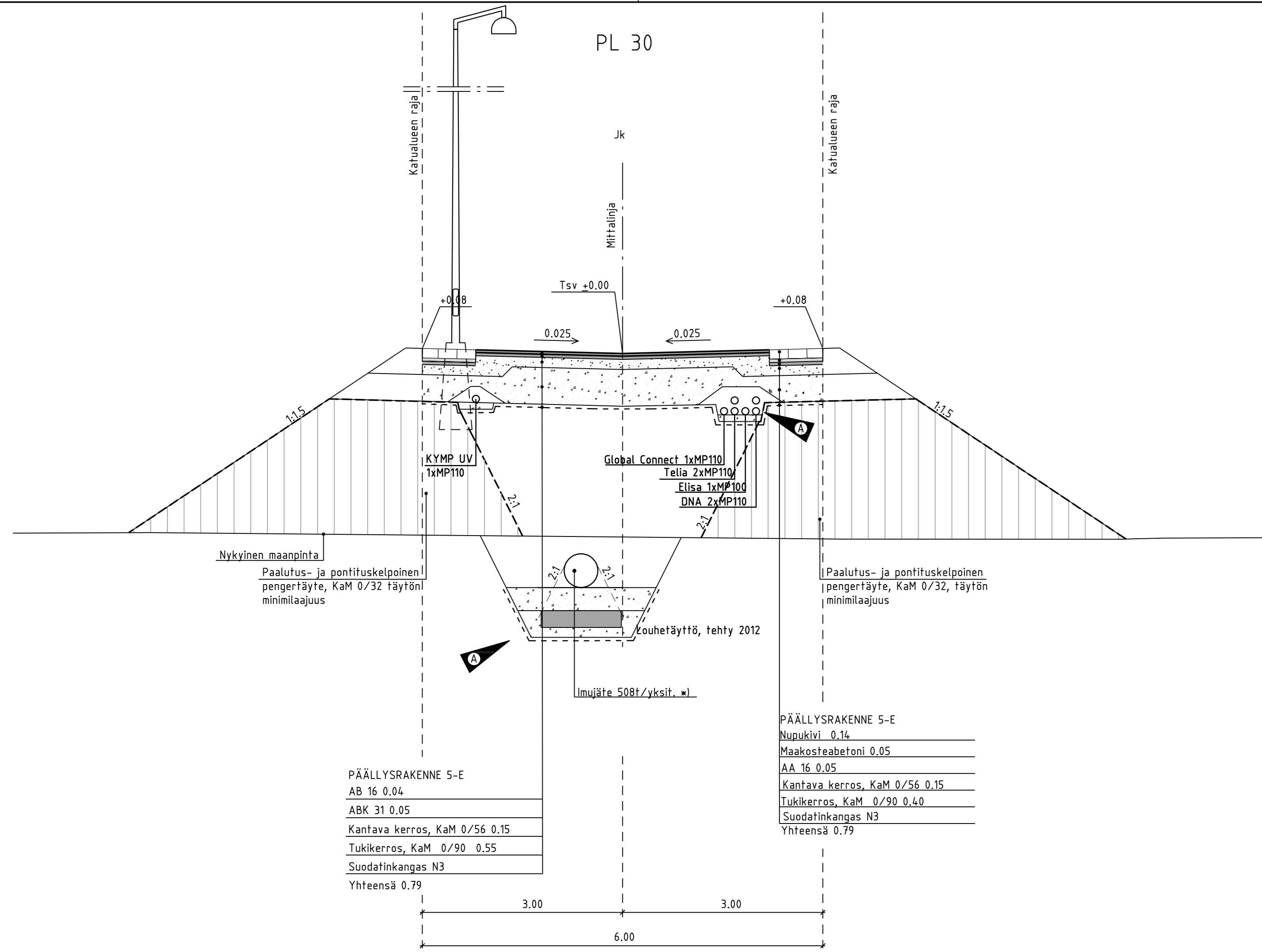
Tasausviivan korkeus

Maanpinnan korkeus

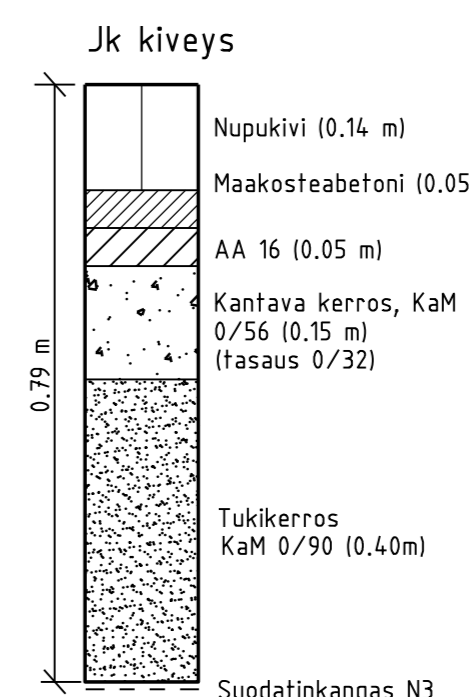
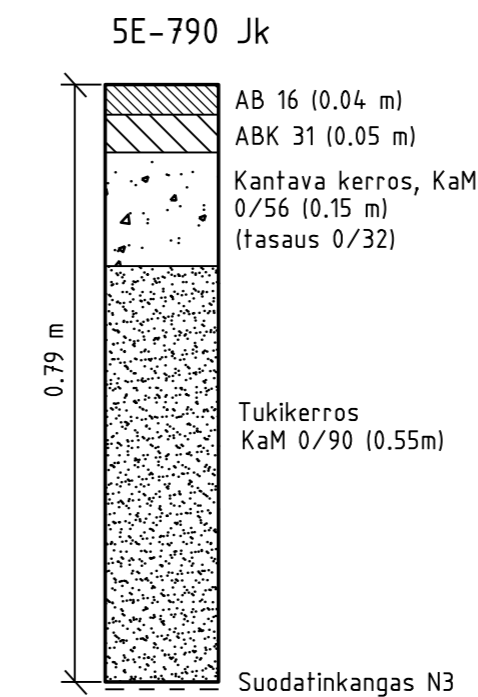
Kaarevuus

Ajoradan sivukaltevuus

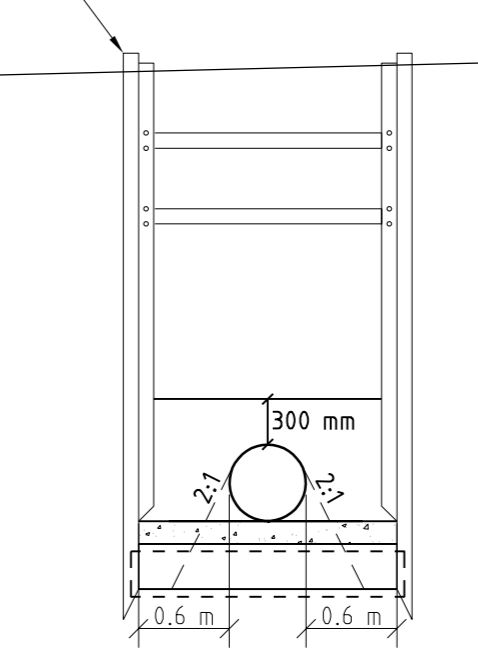
B	Paalulaatta muutettu TB-laataksi.	18.11.2022	Ramboll/MMyy	KYMP/KVer
A	Päivitetty nykyinen maanpinta ja lisätty paalulaatta.	18.2.2022	Ramboll/MMyy	KYMP/KHäm
Helsinki Kaupunkiympäristön toimiala <small>www.hel.fi sähköposti: etunimi.sukunimi@hel.fi</small>				
<small>KAUP. OSA, OSA-ALUE</small> 20. Länsisatama, Jätkäsaari				
TONGANKUJA välillä Tulimaankatu - Naurunkatu				
Pituusleikkaus ja tyyppiokkileikkaus				
MK	LIITTYY	NRO	30971/12	KHS
1:1000/100, 1:200	KORVAA			KYLK
	KORVATTU	TASOKOORDINAATISTO:	ETRS-GK25	HYV.
	ASEMAKAAVA	12500	KORKEUSJÄRJESTELMÄ:	TARK. 24.9.2020 Ismo Rantanen
	LIKENNES.	6847	N2000	PROJ. 24.9.2020 Kati Klyandicek
		NRO	13075/12	HYV.
				TARK.
				HYV. 22.4.2020 Jukka Saarjärvi
				TARK. 22.4.2020 Saara Nelramo
Maa- ja kallioeräyksikkö (GEO)		Projektnumero	20329/521	HYV. 30.4.2020 Mirva Koskinen
				TARK. 30.4.2020 Kalle Rantala
				HYV. 6.4.2020 Mauri Myyrä
				TARK.
				LAAT. 6.4.2020 Mika Haajanen
RAMBOLL		<small>Ramboll Finland Oy PL 25, Itsehallintokuja 3 02501 ESPOO puh. 020 755 611</small>		



RAKENNELEIKKAUKSET
1:10

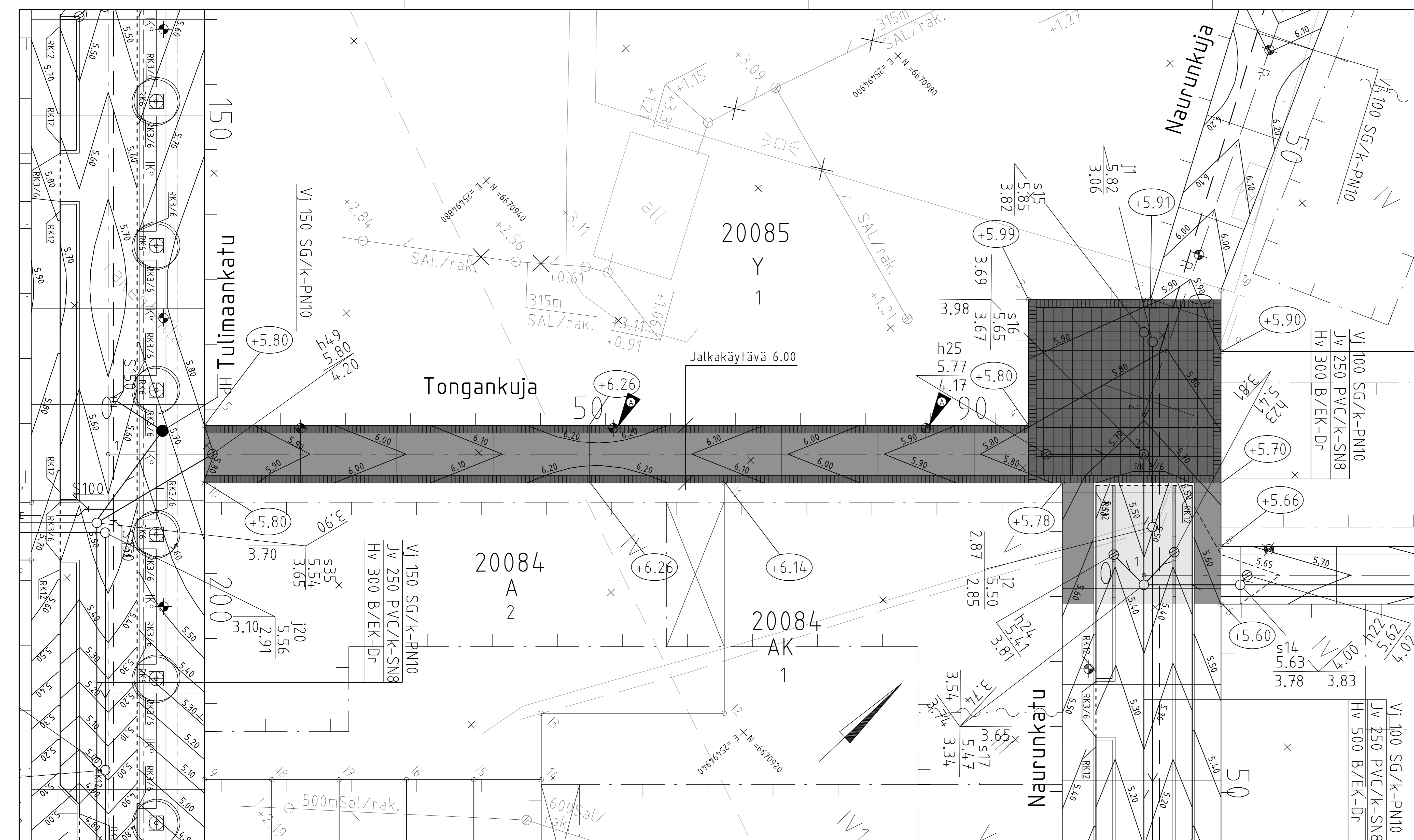


Tyypipoikkileikkaus
Tuentaelementti yli
1.7 m korkeassa
kaivannossa



*) Imujäteputki perustuksineen on yksityinen rakenne. Imujäteputken toteutus Envacin suunnitelmien 6122-619 ja 6122-635 mukaan. TB-laatan toteutus ja imujäteputken perustaminen GeoPron ja Hornfels Oy:n suunnitelmien 2534/802-820 mukaan.

A	Lisätty Global Connectin ja 5G:n suojaputki, muutettu Telian ja Elisan suojaputkimääriä. Lisätty R6örin yksityinen imujäteputki. Poistettu HSV:n suojaputket. Päivitetty kadun rakennekerrokset.	18.11.2022	Ramboll/MMyy	KYMP/KVer
Helsinki Kaupunkiympäristön toimiala <small>www.hel.fi sähköposti: etunimi.sukunimi@hel.fi</small>				
KAUP. OSA, OSA-ALUE 20. Länsisatama, Jätkäsaari TONGANKUJA välillä Tulimaankatu - Naurunkatu				
Rakennepoikkileikkaukset pl 30 ja pl 70				
MK	LIITTYY	NRO	30971/14	KHS
1:50,	KORVAA	TASOKOORDINAATISTO:	ETRS-GK25	KYLK
1:10	KORVATTU	KORKEUSJÄRJESTELMÄ:	NZ000	HYV.
	ASEMAKAAVA	12500		TARK.
	LIIKENNES.	6847		PROJ.
				24.9.2020
				24.9.2020
				Ismo Rantanen
				Kati Kiyancicek
				HYV.
				TARK.
				22.4.2020
				22.4.2020
				Jukka Saarijärvi
				22.4.2020
				Saara Neiramo
				HYV.
				30.4.2020
				30.4.2020
				Mirva Koskinen
				TARK.
				6.4.2020
				6.4.2020
				Kalle Rantala
				HYV.
				6.4.2020
				6.4.2020
				Mauri Myyrä
				TARK.
				6.4.2020
				6.4.2020
				Mika Haajanen



PIIRUSTUSMERKINNÄT

	Asfaltti (ajorata/jalkakäytävä)		Valaisin
	2:n kiven nupukivirailta, 200-250x240x240, punainen y/p pölyttö		Ripustusvalaisin
	Nupukivireunus, 200-250x140x140, musta, y/p pölyttö, fiililadonta		Kadun korkeusasema
	Noppakiveys, 140x140x140, musta, lohkoitu, y/p pölyttö, fiililadonta		RK12 Reunatuen näkymä senttimetreissä
	Reunatuki, luonnonkiveä, punainen V220h		RK3/6 Reunatuen näkymä senttimetreissä, etu-/takareuna
	Madallettu reunatuki, luonnonkiveä, punainen V220h		
	5.90 Suunniteltu korkeuskäyrä		
			Kivetyillä alueilla käytetään neliskulmaisia kansistoja.

A Muutettu valaisimien sijainteja		18.2.2022	Ramboll/MMyy	KYP/KHäm
Helsinki Kaupunkiympäristön toimiala		www.hel.fi		sähköposti: etunimi.sukunimi@hel.fi
KAUP.O.SA, OSA-ALUE 20. Länsisatama, Jätkäsaari				
TONGANKUJA				
välillä Tulimaankatu -Naurunkatu				
Tasauspiirustus				
MK	LIITTYY	NRO	KHS	
1:200	KORVAA	30971/16	KYLK	
	KORVATTU	TASOKOORDINAATISTO: ETRS-GK25	HYV.	
	ASEMAKAAVA	KORKEUSJÄRJESTELMÄ: NZ000	TARK.	24.9.2020 Ismo Rantanen
	LIKENNES.	6847	PROJ.	24.9.2020 Kati Kiyancicek
RAMBOLL			HYV.	6.4.2020 Mauri Myyrä
Ramboll Finland Oy PL 25, Itsehallintokuja 3 02601 ESPOO puh. 020 755 611			TARK.	
			LAAT.	6.4.2020 Mika Haajanen