

Tilaaja: Helsingin kaupunki
 Kohde: Tankomäki
 Projektinumero: YKK68305
 11.12.2023

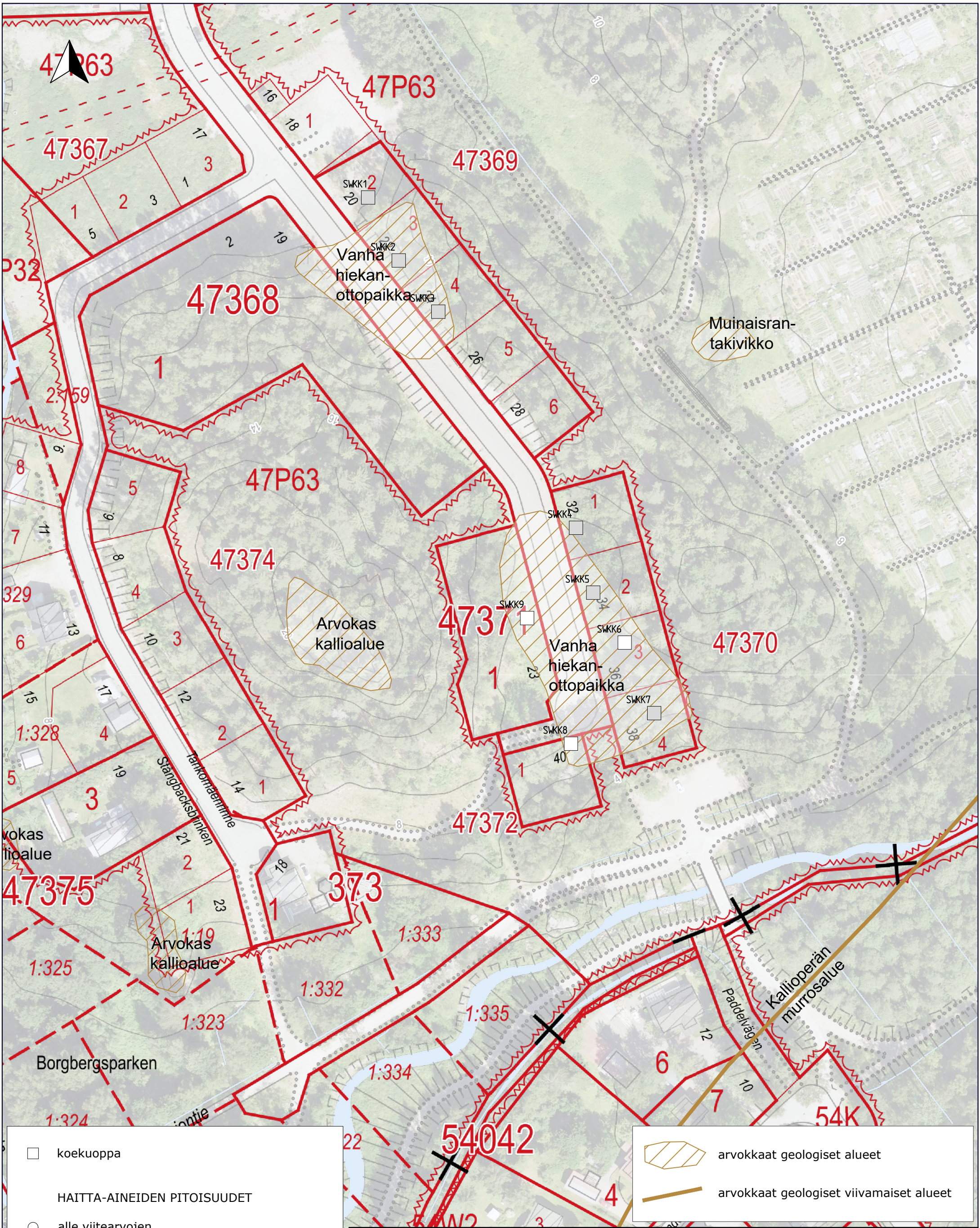
Pistetunus	Syvyys (m)	Kerros- pakkaus	Päivä- määrä	Koordinaatit ja maanpinnan taso		Maailja- arvio	Aistihavainnot			Jätteen osuus	Jäteajaksi	Näytetyyppi	Vertailuarvot ¹	TOC	Kivi- aineh	Metallit ja puolimetallit ²												
				N	E		Kosteus	Haju	Ulkonäkö							L/T	%	Sb	As	Hg	Cd	Co	Cr	Cu				
SWKK1	0,0 - 0,5	0,50	2.11.2023	396 145	6 677 951	HK	1	0	0	0	T	0				<1	2,7	<0,2	<0,3	6,1	21,8	14,3						
SWKK1	0,5 - 1,0	0,5	2.11.2023	396 145	6 677 951	HK	0	0	0	0	T	0	Muovinkappale	Tutkimus	Ruskea hiekkainen täytilo. Kivä. El haise. ei roskaa.		93,5 %	<1	1,8	<0,2	<0,3	6,9	23,2	26,2				
SWKK1	1,0 - 2,0	1,0	2.11.2023	396 145	6 677 951	Sa	1	0	0	0	L	0		Tutkimus	Luononsavi. Harmaa. Saven pinnassa vanhoja rsuja. Juuria. El haise tai hieman vanhan pinnan hajua		1,6	5,5	<0,2	<0,3	20,6	95,6	56,7					
SWKK2	0,0 - 0,3	0,3	2.11.2023	396 154	6 677 929	Mm, HK	0	0	0	0	T	0		Tutkimus	Hiekkainen multamaa. Tummanruskea. El haise.		<1	3,1	<0,2	<0,3	7,2	28,4	12,7					
SWKK2	0,3 - 1,0	0,7	2.11.2023	396 154	6 677 929	SI	0	0	0	0	L	0		Tutkimus	Hiekkainen täytilo. Ruskea. El haise.		<1	3,5	27,8	<0,3	6,8	27,8	10,6					
SWKK2	1,0 - 1,6	0,6	2.11.2023	396 154	6 677 929	SI	0	0	0	0	L	0		Tutkimus	Siltien harmaa maa. L7? El haise. ei jätettä.		1,5	6,6	<0,2	<0,3	24,6	85,5	48,8					
SWKK2	1,6 - 1,8	0,2	2.11.2023	396 154	6 677 929	HKM	0	0	0	0	L	0		Tutkimus	Kivien moreeni tai sora. El haise. L7. Ei menty kivisyyden takia syvemmälle.		1,5	5,7	<0,2	<0,3	20,9	82,6	49,2					
SWKK3	0,0 - 0,3	0,3	2.11.2023	396 163	6 677 914	Mm, HK	0	0	0	0	T	0		Tutkimus	Hiekkainen multamaa. Ruskea. El haise.		<1	2,6	<0,2	<0,3	4,5	17	5,6					
SWKK3	0,3 - 1,2	0,9	2.11.2023	396 163	6 677 914	SI	0	0	0	0	L	0		Tutkimus	Hiekkainen silti. L7? El haise.		1,5	8,1	<0,2	<0,3	20,4	72,5	39,4					
SWKK4	1,2 - 1,8	0,6	2.11.2023	396 163	6 677 914	HKM	0	0	0	0	L	0		Tutkimus	Kivien moreeni. El haise. Ruskea.		<1	2,8	<0,2	<0,3	6,8	20,3	15,3					
SWKK4	0,0 - 0,5	0,5	2.11.2023	396 205	6 677 851	Mm, HK	0	0	0	0	T	0		Tutkimus	Multamaa. El haise. Hiekkainen.		<1	1,8	<0,2	<0,3	3,6	12,4	6					
SWKK4	0,5 - 1,0	0,5	2.11.2023	396 205	6 677 851	SI	1	0	0	0	L	0		Tutkimus	Tummanharmaa savinen maa. El haise.		2	5,6	<0,2	<0,3	24,7	106,2	62,3					
SWKK4	1,0 - 2,0	1,0	2.11.2023	396 205	6 677 851	Sa	1	0	0	0	L	0		Tutkimus	Tummanharmaa savinen maa. El haise. Vanhan pinnan kaltaisia kohtia. Vähän hiekkaisia kohtia sorassa.		1,7	5,9	<0,2	<0,3	22	88,2	51,5					
SWKK5	0,0 - 0,3	0,3	2.11.2023	396 208	6 677 830	Mm, HK	0	0	0	0	T	0		Tutkimus	Hiekkainen multamaa. Yksittäinen naula. El haise.		<1	3,3	<0,2	<0,3	7,1	27	14,2					
SWKK5	0,3 - 0,6	0,3	2.11.2023	396 208	6 677 830	HK	0	0	0	0	L	0		Tutkimus	Sekajäätteen kärkeä täytilo. El haise.		<1	1,6	<0,2	<0,3	4,8	14,3	4,5					
SWKK5	0,6 - 2,0	1,4	2.11.2023	396 208	6 677 830	Sa	1	0	0	0	L	0		Tutkimus	Luononmaa. Vaihdu hiekkaisesta saveksi. Hienoainesmoreeni. El haise.		1,5	7,3	<0,2	<0,3	19,6	81,1	42,2					
SWKK6	0,0 - 0,5	0,5	2.11.2023	396 216	6 677 814	Sr, Mm	2	0	0	0	L	0		Tutkimus	Luononmaa. Vaihdu hiekkaisesta saveksi. Hienoainesmoreeni. El haise.		<1	3,5	<0,2	<0,3	7,8	32,3	13,7					
SWKK6	0,5 - 1,0	0,5	2.11.2023	396 216	6 677 814	Sr	2	0	0	0	L	0		Tutkimus	Luononmaa. Vaihdu hiekkaisesta saveksi. Hienoainesmoreeni. El haise.		<1	2,8	<0,2	<0,3	6,4	19,9	12,3					
SWKK6	1,0 - 2,5	1,5	2.11.2023	396 216	6 677 814	Sr	2	0	0	0	L	0		Tutkimus	Luononmaa. Vaihdu hiekkaisesta saveksi. Hienoainesmoreeni. El haise.		<1	3,3	<0,2	<0,3	5,8	19,1	12,8					
SWKK7	0,0 - 0,5	0,5	2.11.2023	396 225	6 677 794	Mm, HK	0	0	0	0	T	0		Tutkimus	Harjusora. El haise. El muutu.		<1	3,5	<0,2	<0,3	5,7	22,7	15,3					
SWKK7	0,50 - 1,00	0,5	2.11.2023	396 225	6 677 794	HK, Sa	1	0	0	0	L	0		Tutkimus	Hiekkainen multamaa. El haise.		1,5	4,4	<0,2	<0,3	20,1	83,7	49,4					
SWKK7	1,00 - 2,00	1,0	2.11.2023	396 225	6 677 794	Sa	0	0	0	0	L	0		Tutkimus	Hyvin tuukka hajuton ruskea hienoainesmoreeni tai savi. El haise.		1,1	5,6	<0,2	<0,3	19,3	62,6	35,1					
SWKK8	0,00 - 0,50	0,5	2.11.2023	396 198	6 677 791	Sr, Mm	1	0	0	0	L	0		Tutkimus	Soraa jonka päällä multamaa. Kivisiä. El haise.		<1	3,2	<0,2	<0,3	5,5	23,7	13,2					
SWKK8	0,50 - 1,00	0,5	2.11.2023	396 198	6 677 791	Sr, KI	1	0	0	0	L	0		Tutkimus	Kivisiä pyöreää soraa. El haise. Ruskeaa		<1	5,6	<0,2	<0,3	5,8	18,4	11,2					
SWKK8	1,00 - 1,80	0,8	2.11.2023	396 198	6 677 791	HKM	1	0	0	0	L	0		Tutkimus	Karkeaa kivisiä hiekkamoreenia. Hiekkautuli edellisiin verrattuna. El haise.		<1	5,3	<0,2	<0,3	3,5	10,6	8,6					
SWKK9	0,0 - 0,3	0,3	2.11.2023	396 191	6 677 822	Mm, HK	0	0	0	0	T	0		Tutkimus	Kivinen sora. El haise.		<1	3,8	<0,2	<0,3	7,3	28,1	22,8					
SWKK9	0,3 - 1,2	0,9	2.11.2023	396 191	6 677 822	HKM tai KI	0	0	0	0	L	0		Tutkimus	Hienoainesmoreeni tai kivinen hieno täytilo. El haise. Tiivis.		<1	5,2	<0,2	<0,3	16,7	53,9	31,5					
SWKK9	1,2 - 1,5	0,3	2.11.2023	396 191	6 677 822	Sr	2	0	0	0	L	0		Tutkimus	Tumman ruskea hiekkainen multa. El haise.		<1	2,6	<0,2	<0,3	9,4	29,8	14,9					
tuosten lukumäärä [n]													0	9	28	28	28	28	28	28	28	28	28					
laskennallinen keskiarvo: ¹³													#DIV/0!	85,60 %	1,2	4,2	0,2	0,2	11,4	43,1	25,0	28						
laskennallinen mediaani: ¹³													#NUM!	86,30 %	1,0	3,5	0,2	0,3	7,2	28,0	15,1	10						
laskennallinen minimi: ¹³													0,00 %	73,30 %	1,0	1,6	0,2	0,3	3,5	10,6	4,5	1,0	4,5					
laskennallinen maksimi: ¹³													0,00 %	93,50 %	2,0	8,1	0,2	0,3	24,7	105,2	62,3	2,0	8,1	0,2	0,3	24,7	105,2	62,3
keskihajonta: ¹³													#DIV/0!	5,55 %	0,3	1,7	0,0	0,0	7,3	29,9	17,5	0,3	1,7	0,0	0,0	7,3	29,9	17,5

Vilitearvoverailu. VNA 21/4/2007 ja VM Julkaisu 2/2019:
 X tulos ylittää kynnyksen
 XX tulos ylittää alemman ohjearvon
 XXX tulos ylittää ylempään ohjearvon
 XXXX tulos ylittää vaarallisen jätteen cut off -arvon
 XXXX tulos ylittää pienemmän sovellettaavan vaarallisen jätteen raja-arvon
 XXXX tulos ylittää kohdekohtaisella riskinarvioilla määrätyn tavoitepitoisuuden

Huomautukset:
 1.-12. = Kts. VNA 21/4/2007
 13. = Luvuissa ovat mukana kaikki numeeriset tulokset. Jos tulos alittaa määritysrajan, on laskennassa tuloksena käytetty määritysrajaa
 14. = Aistihavainto kosteudesta. Kts. ohjeinen luokitus
 15. = Aistihavainto pilaantuneisuudesta. Kts. ohjeinen luokitus

Kosteus:
 0 = kuiva
 1 = kostea
 2 = märkä
 3 = pv-tason alla

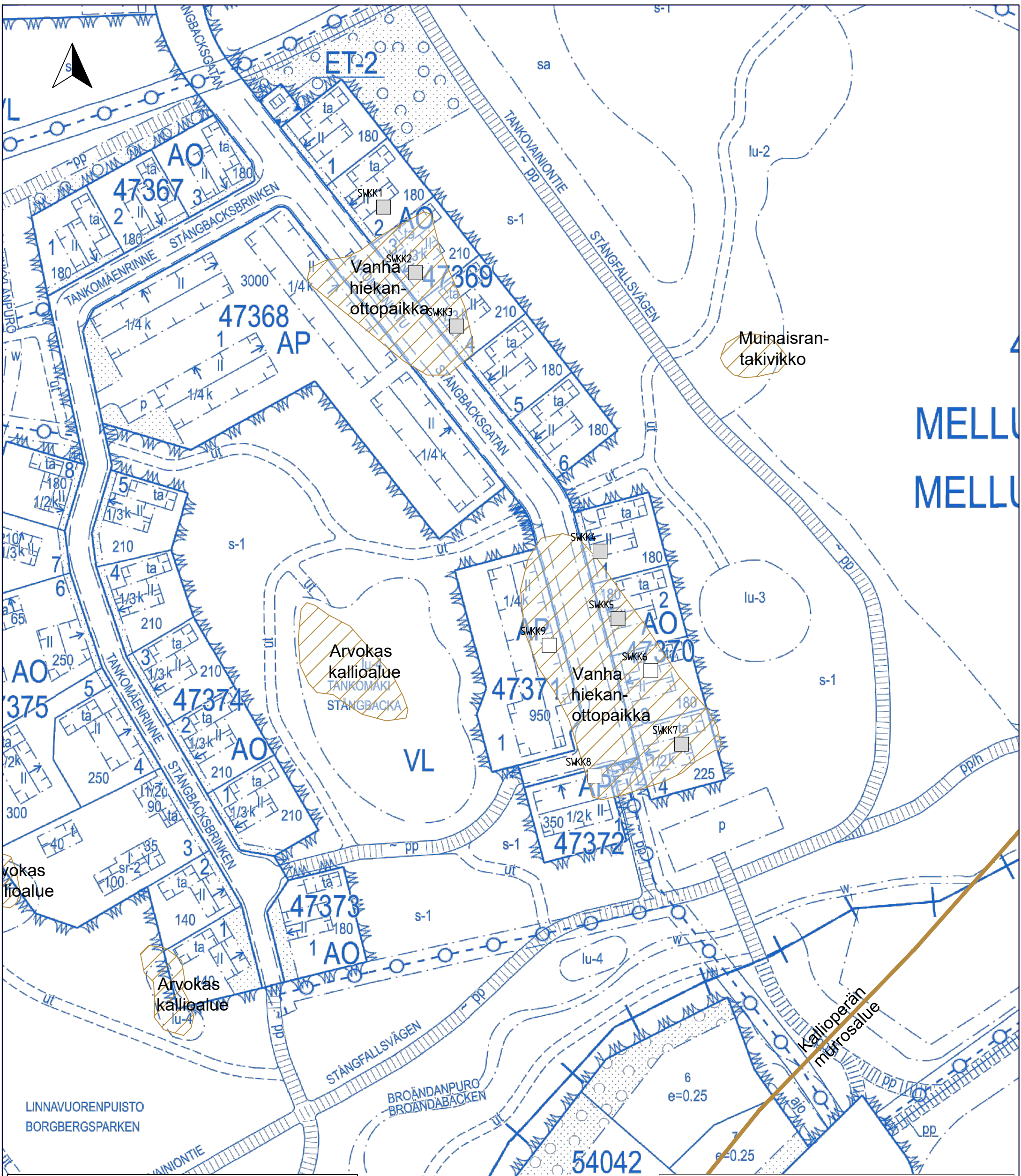
Aistihavainnot pilaantuneisuudesta:
 0 = pilaantumaton
 1 = lievä
 2 = kohtalainen
 3 = voimakas
 L = Luononmaa
 T = Täytömaa



- koekuoppa
- HAITTA-AINEIDEN PITOISUUDET**
- alle viitearvojen
 - yli kynnsarvon (VNa 214/2007)
 - yli alemman ohjearvon (VNa 214/2007)
 - yli ylemmän ohjearvon (VNa 214/2007)
 - yli vaarallisen jätteen raja-arvon (YM 2019/2)

- arvokkaat geologiset alueet
- arvokkaat geologiset viivamaiset alueet

Rakennuskohteen nimi ja osoite Tankomäki		kaup.osa/kylä-kortteli-kiinteistö 47369/2-4, 47370/1-4, 47371/1 ja 47372/1	Piirustuksen sisältö Tutkimuskartta	Koord./korkjärjestelmä ETRS-GK25	Mittakaavat 1:1000
Tilaaja Helsingin kaupunki	SITOWISE <small>Linnotustie 6 D 02600 Espoo 020 747 6000 www.sitowise.com</small>	Suunnittaja O. Heikkilä	Tarkastaja E. Härkönen	Suunn.ala YKK	Työnumero 68305
Päiväys 11.12.2023	Piirtäjä O. Virta			Piir.no 01	Muutos



□ koekuoppa

HAITTA-AINEIDEN PITOISUUDET

- alle viitearvojen
- yli kynnsarvon (VNa 214/2007)
- yli alemman ohjearvon (VNa 214/2007)
- yli ylemmän ohjearvon (VNa 214/2007)
- yli vaarallisen jätteen raja-arvon (YM 2019/2)

▨ arvokkaat geologiset alueet

— arvokkaat geologiset viivamaiset alueet

Rakennuskohteen nimi ja osoite Tankomäki		kaup.osa/kylä-kortteli-kiinteistö 47369/2-4, 47370/1-4, 47371/1 ja 47372/1	Piirustuksen sisältö Tutkimuskartta	Koord./korkjärjestelmä ETRS-GK25	Mittakaavat 1:1000
Tilaaja Helsingin kaupunki	SITOWISE Vuolteenkatu 2 33100 Tampere 020 747 6000 www.sitowise.com	Suunnittelija O. Heikkilä	Tarkastaja E. Härkönen	Suunn.ala YKK	Työnumero 68305
Päiväys 11.12.2023	Piirtäjä O. Virta			Piir.no 02	Muutos