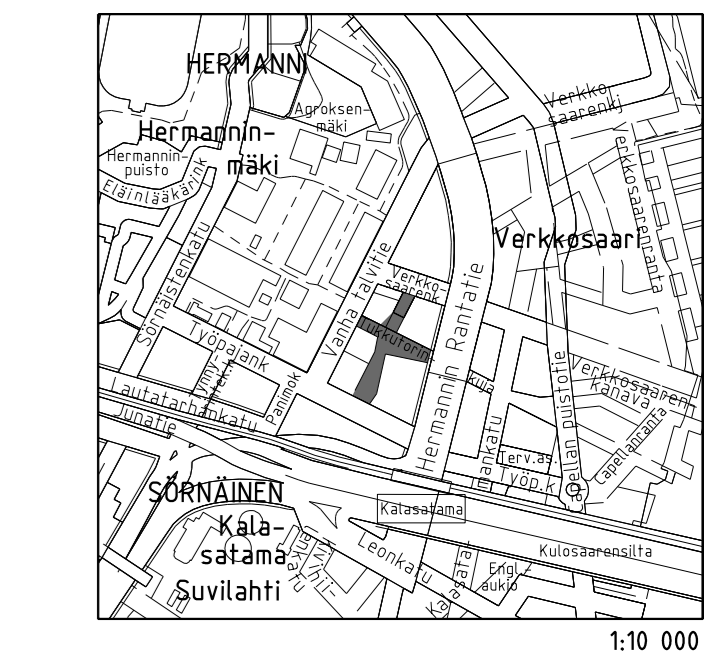


Mittalinja

Piste	Paalu	E	N	Pituus	R
1	0.00	25498632.74	6675078.16	13.59	
2	13.59	25498638.85	6675090.30	7.35	
3	20.94	25498643.20	6675096.22	6.50	-30
4	27.44	25498646.45	6675101.84	4.06	
5	31.50	25498648.09	6675105.55	10.34	20
6	41.84	25498654.48	6675113.54	5.13	
7	46.97	25498658.60	6675116.59	12.07	-19
8	59.04	25498665.45	6675126.28	3.21	
9	62.25	25498666.39	6675129.35	0.82	
10	63.07	25498666.72	6675130.10	5.01	
11	68.07	25498669.42	6675134.31	11.35	
12	79.42	25498673.47	6675144.91	5.15	
13	84.57	25498674.06	6675150.03	6.03	
14	90.60	25498675.85	6675155.79	3.32	25
15	93.93	25498677.04	6675158.89	3.67	
16	97.59	25498678.58	6675162.22	11.38	-30
17	108.97	25498681.31	6675173.20	7.62	
18	116.59	25498681.72	6675180.81	12.35	23
19	128.94	25498685.59	6675192.38	6.84	
20	135.78	25498689.40	6675198.06	34.07	25
21	169.85	25498701.18	6675230.02	9.29	
22	179.14	25498705.92	6675237.95	6.64	25
23	185.77	25498710.32	6675242.92	8.35	-20
24	194.12	25498714.41	6675250.13	2.13	
25	196.26	25498715.06	6675252.16	4.01	25
26	200.26	25498716.57	6675255.87	11.56	
27	211.83	25498721.78	6675266.19	7.92	-30
28	219.75	25498724.37	6675273.65	3.70	
29	223.45	25498725.12	6675277.27	5.28	20
30	228.73	25498726.85	6675282.25	31.27	
31	260.00	25498740.94	6675310.17		

- PIIRUSTUSMERKINNÄT**
- Jk, asfaltti
  - Maahtiili 240x76x72mm, vaalea sekoitus, kts. piir. nro:t 30803/200-201
  - Maahtiili 240x76x72mm, tumma sekoitus, kts. piir. nro:t 30803/200-201
  - Noppakiveys, luonnonkivi 90x90x90mm, yläpinta poltettu, sivut lohkottu, ruutuladonta, harmaa
  - Noppakiveys, luonnonkivi 140x140x140 mm, yläpinta karhea ristipäähakkua, sivut lohkottu, ruutuladonta, musta
  - Maahtiili, vaalea sekoitus, tonttien 10591/1 sekä 10592/1 alueella ja vastuulla
  - Nurmi A2
  - Pensas-/perennaistutus, reunassa lattateräs
  - Kenttäkiveys #70...120mm
  - Kadun korkeusasema
  - Istutettava lehtipuu
  - Istutettava havupuu
  - Reunatuki R300, istutusalueet, luonnonkivi, näkyvät pinnat poltettu, musta
  - Reunatuki, ajoradan reuna, luonnonkivi, harmaa, V220h
  - Reunatuki, ajoradan reuna, luonnonkivi, harmaa, madallettu V220h
  - Reunatuki, asfalttialueen reuna, luonnonkivi, harmaa, upotettu S220h
  - Paasikivi, kts. piir. nro 30803/200
  - Pöytä, Helsingin kalusteohjeen mukainen tyyppi D15, kts. piir. nro 30803/200-201
  - Penkki, kts. piir. nro 30803/200-201
  - Tuoli, kts. piir. nro 30803/200-201
  - Pyöreäteline, Helsingin kalusteohjeen mukainen, tyyppi G1, Lehtovuori kaariteline leveä, ruostumaton teräs tai vastaava puitesopimuskaluste
  - Roska-astia, Helsingin kalusteohjeen mukainen, tyyppi H1, Lehtovuori 140L, värit RAL 7021 tai vastaava puitesopimuskaluste
  - Kasvillisuuden infokyltti, yleiskyltti, Helsingin kalusteohjeen mukainen, tyyppi C3 (Infoteline, matala, leveys 1200mm), tai vastaava puitesopimuskaluste
  - Kasvillisuuden infokyltti, kasvivyhdyskuntakohtainen, Helsingin kalusteohjeen mukainen, tyyppi C3 (Infoteline, matala, leveys 900mm), tai vastaava puitesopimuskaluste
  - PuP = Puolivarjon puisto
  - AH = Auringon helmiä
  - Pollari, Helsingin kalusteohjeen mukainen tyyppi B1 kiinteä teräspollari (tyyppiirustus 27235/38) tai vastaava, halk. 168mm, näkyvä kork. 750mm, maalattu RAL 7021, kiinnitys reunakiveen kiinteästi/terästappikiinnitys
  - Istutusten suojat, Helsingin kalusteohjeen tyyppi A7 ja pirstuksen 6244/212 mukainen teräspuikilaita, RAL 7021, kiinnitys reunakiveen keskiliinaan. Kts. piir. nro 30803/200, detalji 8.
  - Portaat, luonnonkivi 150x380x1500mm, näkyvät pinnat poltettu, harmaa (näymä h=100mm)
  - Kourulaatta 415x415x100mm, luonnonkivi, poltettu, näkyvät särmät viistetty, harmaa
  - Valaisinpylväs 5 m
  - Ripustusvalaistus
  - Pollarivalaisin
  - Ripustusvalaisimen pyltväs
  - Sähköasiapollari
  - Pohjavesipiste



Alue	Muutos	Päivä	Ilmoittaja	Hyväksyjä
G	Istutusten suojat ja Työpajankadun päätyyn pollarit lisätty. Korkomerkinnef sekä kaivot s13, s14 ja Y1 päivitetty.	14.12.2023	J. Heinonen	T. Palmgren
F	Kasteluajastelun vesijohto lisätty.	28.1.2022	J. Heinonen	K. Kiyancek
E	Kaivot s30, s31 ja vesijohdon liitoskaivo lisätty. Kaivo j3 sekä KYMP:n vesijohdon koko päivitetty.	21.4.2020	J. Heinonen	M. Bruun
D	Tontin suunnitelma päivitetty. Infokyltit lisätty.	31.1.2020	J. Heinonen	T. Palmgren
C	Pohjavesipisteet lisätty. Kaivot s15 ja h19 päivitetty.	3.10.2019	J. Heinonen	M. Bruun
B	Yksityiset kaivot Y1 ja Y2 lisätty.	31.7.2019	J. Heinonen	M. Bruun
A	Vesijohdon liitoskohta muutettu. Nurmaluuelle lisätty kastelu-vesijohto.	12.4.2019	J. Heinonen	M. Bruun

**Helsinki** Kaupunkiympäristön toimiala www.hel.fi  
sähköposti: etunimi.sukunimi@hel.fi

KAUP. OSA, OSA-ALUE  
**10. Sörnäinen**

**TYÖPAJANJIPIHA**  
välillä Työpajankatu-Verkkosaarekatu

**Asemapiirustus**

MK	LIITTYY	NRO	30803/11	KHS	
1:500	KORVAA			KYLK	
	KORVATTU	TASOKOORDINAATISTO:	ETRS-GK25	HYV.	22.3.2019
	ASEMAKAAVA	KORKEUSJÄRJESTELMÄ:	N2000	TARK.	22.3.2019
	LIIKENNES.			PROJ.	22.3.2019
		NRO	13052/11	HYV.	
				TARK.	
				HYV.	27.3.2019
				TARK.	27.3.2019
		Projektitunnus	13033/100	HYV.	11.2.2019
				TARK.	11.2.2019
				HYV.	10.2.2019
				TARK.	10.2.2019
				LAAT.	10.2.2019

**SITOWISE** Sitowise Oy  
Tuulikuja 2, 02100 ESPOO  
Puh. 020 747 6000, Fax 020 747 6001



- PIIRUSTUSMERKINNÄT**
- Jk, asfaltti
  - Maaili 240x76x72mm, vaalea sekoitus, kts. piir. nro 30803/200
  - Maaili 240x76x72mm, tumma sekoitus, kts. piir. nro 30803/200
  - Maaili, vaalea sekoitus, fontin 10591/1 alueella ja vastuulta
  - Nurmi A2
  - Pensas-/perennaistutus, reunassa lattateräs
  - Kenttäkiveys #70...120mm
  - Kadun korkeusasema
  - Istutettava lehtipuu
  - Istutettava havupuu
  - Reunatuki R300, istutusalueet, luonnonkivi, näkyvät pinnat poltettu, musta
  - Reunatuki, ajoradan reuna, luonnonkivi, harmaa, V220h
  - Reunatuki, ajoradan reuna, luonnonkivi, harmaa, madallettu V220h
  - Reunatuki, asfalttialueen reuna, luonnonkivi, harmaa, upotettu S220h
  - Paasikivi, kts. piir. nro 30803/200
  - Pöytä, Helsingin kalusteohjeen mukainen tyyppi D15, kts. piir. nro 30803/200
  - Penkki, kts. piir. nro 30803/200
  - Tuoli, kts. piir. nro 30803/200
  - Pyöreäline, Helsingin kalusteohjeen mukainen, tyyppi G1, Lehtovuori kaariteine leveä, ruostumaton teräs tai vastaava puitesopimuskauste
  - Roska-astia, Helsingin kalusteohjeen mukainen, tyyppi H1, Lehtovuori 140L, värit RAL 7021 tai vastaava puitesopimuskauste
  - Kasvillisuuden infokyltti, yhteiskyltti, Helsingin kalusteohjeen mukainen, tyyppi C3 (Infoteline, matala, leveys 1200mm), tai vastaava puitesopimuskauste
  - Kasvillisuuden infokyltti, kasvivyhdyskuntakohdainen, Helsingin kalusteohjeen mukainen, tyyppi C3 (Infoteline, matala, leveys 900mm), tai vastaava puitesopimuskauste
  - PuP = Puolivälivon puisto
  - PuP = Perennan paratiisi
  - AH = Auringon helimät
  - Pollari, Helsingin kalusteohjeen mukainen tyyppi B1 kiinteä teräspollari (tyyppiinustus 27235/38) tai vastaava, halk. 168mm, näkyvä kork. 750mm, maalattu RAL7021, kiinnitys reunakiveen kiinteästi/terästäppikiinnitys
  - Istutusalueen suoja-aita, Helsingin kalusteohjeen tyyppi A7 ja piirustuksen 6244/212 mukainen teräsuojakaide, RAL 7021, kiinnitys reunakiven keskiliinaan, Kts. piir. nro 30803/200, detalji 8.
  - Portaat, luonnonkivi 150x380x1500mm, näkyvät pinnat poltettu, harmaa (näkyvä h=100mm)
  - Kourulaatua 415x415x100mm, luonnonkivi, poltettu, näkyvät särmät viistetty, harmaa
  - Valaisinpylväs 5 m
  - Ripustusvalaistus
  - Pollarivalaisin
  - Ripustusvalaisimen pylväs
  - Sähköasiapollari
  - Suunniteltu korkeuskäyrä
  - Nykyinen korkeuskäyrä
  - Reunatuen näkyvä senttimetreissä
  - PVP Pohjavesipiste

H	Istutusten suoja-aidat ja Työpajanpuun päätyyn pollarit lisätty.	14.12.2023	J. Heinenon	T. Palmgren
G	Tasaus muutettu.	14.6.2023	J. Heinenon	S. Hurskainen
F	Tasaus päivitetty fonttikorkeiden johdosta.	14.12.2022	J. Heinenon	S. Hurskainen
E	Kasteluajastelun vesijohtaja lisätty.	28.1.2022	J. Heinenon	K. Kivancicek
D	Kaivot s30 ja vesijohdon liitoskaivo lisätty. Kaivo j3 sekä KYMP:n vesijohdon koko päivitetty.	21.4.2020	J. Heinenon	M. Bruun
C	Päivitetty tontin suunnitelma. Lisätty infokyltit.	31.1.2020	J. Heinenon	T. Palmgren
B	Pohjavesipisteet lisätty.	3.10.2019	J. Heinenon	M. Bruun
A	Vesijohdon liitoskohta muutettu. Nurmaluettele lisätty kasteluvesijohtaja.	12.4.2019	J. Heinenon	M. Bruun

**Helsinki Kaupunkiympäristön toimiala** [www.hel.fi](http://www.hel.fi)  
 sähköposti: etunimi.sukunimi@hel.fi

Kaup. osa, osa-alue 10. Sörnänen

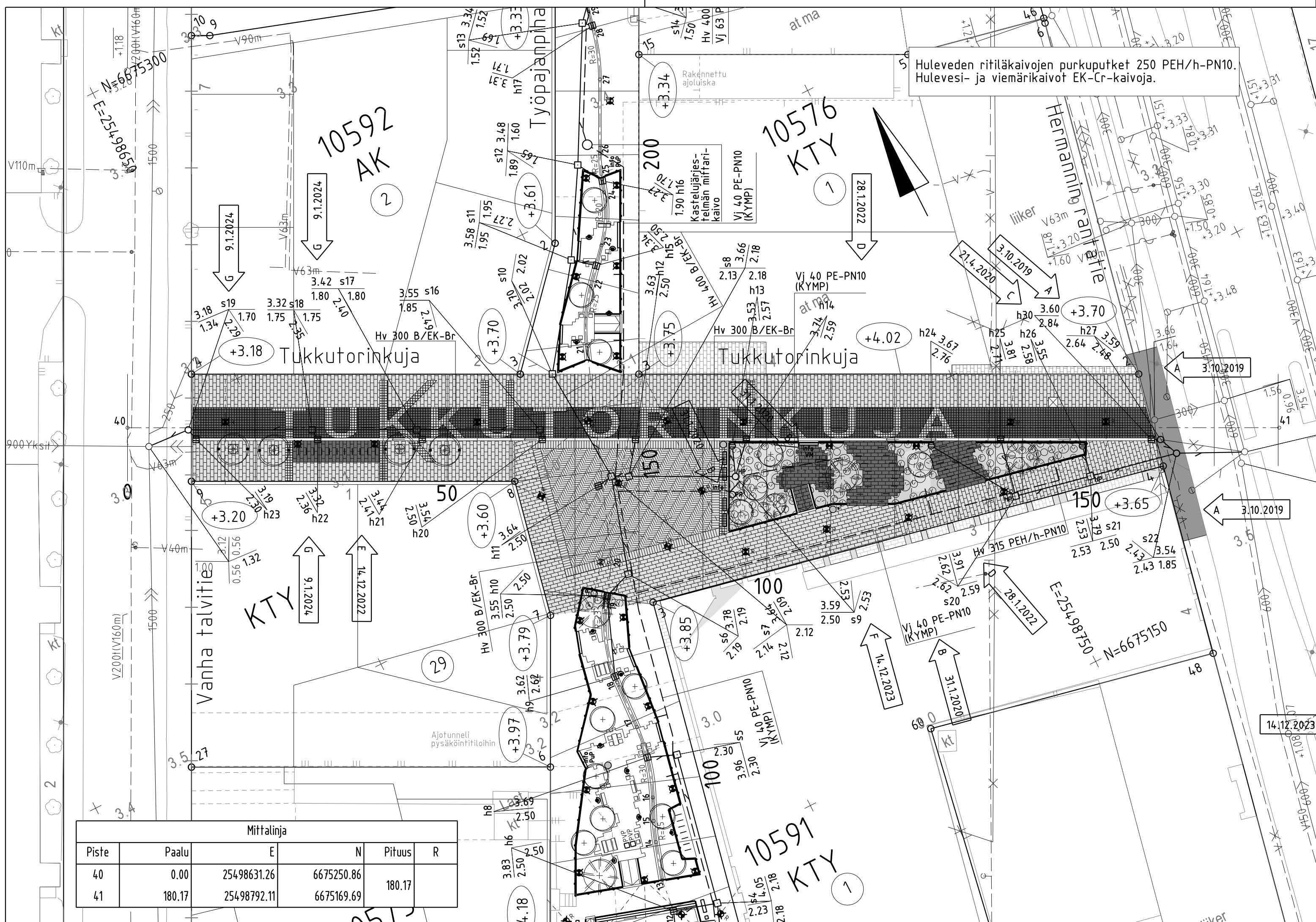
**TYÖPAJANPIHA**  
 välillä Työpajankatu-Tukkutorinkuja

Tasauspiirustus plv 0-148

NK	LETITY	NRO	30803/17	KHS	
	KORVA			KYLK	
	KORVATTU	TASAKOORDINAATTO:	ETRS-GK25	HYV.	22.3.2019 L. Silfverberg
	ASEMAKAAVA	12390	KORKEUSJÄRJESTELMÄ:	TARK.	22.3.2019 I. Rantanan
	ERIKENNE:		N2000	PROJ.	22.3.2019 M. Bruun

	HSY:n vesihuolto	NRO	13052/17	HYV.	
	PL 300			TARK.	
	00060 HSY			HYV.	27.3.2019 J. Saarijärvi
	p(09) 15611			TARK.	27.3.2019 T. Hyvärinen
				HYV.	10.2.2019 P. Äivist
				TARK.	10.2.2019 J. Lahfi
				LAAT.	10.2.2019 J. Heinenon

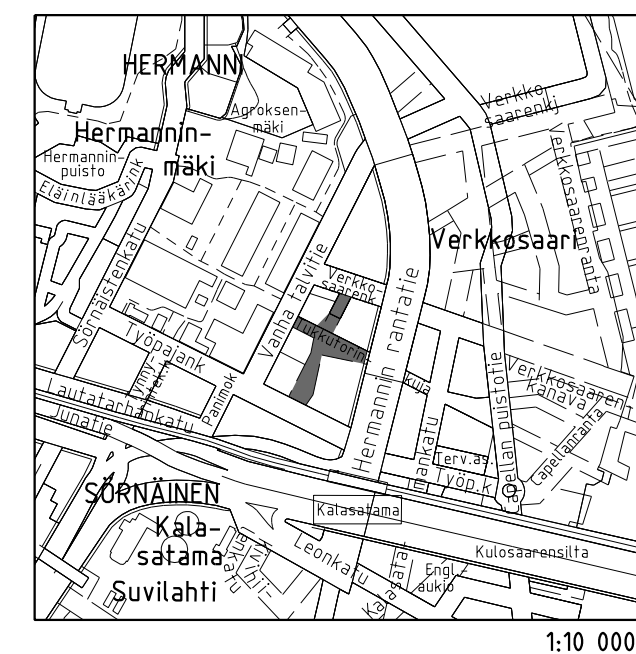
**SITOWISE** Sitowise Oy  
 Tuusikkajätkä 2, 02100 ESPOO  
 Puh. 020 747 6000, Fax 020 747 6001



Mittalinja					
Piste	Paalu	E	N	Pituus	R
40	0.00	25498631.26	6675250.86		
41	180.17	25498792.11	6675169.69	180.17	

**PIIRUSTUSMERKINNÄT**

- Jalkakäytävä, asfalttia
- Maatiili 240x76x72 mm, vaalea sekoitus, kts. piir. nro 30804/200
- Maatiili 240x76x72 mm, tumma sekoitus, kts. piir. nro 30804/200
- Maatiili, vaalea sekoitus, tonttien 10576/1 sekä 10591/1 alueella ja vastuulla
- Noppakiveys, luonnonkivi 90x90x90 mm, yläpinta poltettu, sivut lohkottu, ruutuladonta, harmaa
- Noppakiveys, luonnonkivi 140x140x140 mm, yläpinta karhea ristipäähakkauksella, sivut lohkottu, ruutuladonta, musta
- Pensas-/perennaistutus, reunassa lattateräs
- Reunatuki R300, istutusalueet, luonnonkivi, näkyvät pinnat poltettu, musta
- Reunatuki, asfalttialueen reuna, luonnonkivi, harmaa, upotettu S220h
- Istutettava lehtipuu
- Istutettava katupuu, rungonsuoja ja juuristoritilä Helsingin kalusteohjeen mukainen, tyyppi F2 (liikennemalli, RAL 7021 tai vastaava puitesopimuskaluste +kaniverkko kantavan kasvualueen raja (min 25m²/puu) Ilmastukaivot minimi 2kpl/puu
- Istutettava havupuu
- Kadun korkeusasema
- Paasikivi, kts. piir. nro 30804/200
- Pöytä, Helsingin kalusteohjeen mukainen tyyppi D15, kts. piir. nro 30804/200
- Penkki, kts. piir. nro 30804/200
- Tuoli, kts. piir. nro 30804/200
- Pyöräteline, Helsingin kalusteohjeen mukainen, tyyppi G1, Lehtovuori kaaritelina leveä, ruostumaton teräs tai vastaava puitesopimuskaluste
- Roska-astia, Helsingin kalusteohjeen mukainen, tyyppi H1, Lehtovuori 140L, värit RAL 7021 tai vastaava puitesopimuskaluste
- Istutusten suoja-aita, Helsingin kalusteohjeen tyyppi A7 ja piirustuksen 6244/212 mukainen teräsputkiaita, RAL 7021, kiinnitys reunakiven keskiliinjaan. Kts. piir. nro 30803/200, detalji 8.
- Portaat, luonnonkivi 150x380x1500 mm, näkyvät pinnat poltettu, harmaa (näkyvä h=100 mm)
- Kourulaatta 415x415x100 mm, luonnonkivi, poltettu, näkyvät särmät viistetty, harmaa
- Valaisinpylväs, korkeus 5 m
- Ripustusvalaisin
- Ripustusvalaisimen pylvä
- Sähköasiapollari
- Savunpoistorakenne, yksityinen
- Hiekkapesällinen hulevesilinjän runkokaivo



Kohti	Toteutus	Alkuperäinen suunnittelija	Uusi suunnittelija
G	Kaivot s17-s19 sekä h21-h23 päivitetty.	9.1.2024	J. Heinonen S. Hurskainen
F	Istutusten suoja-aidat lisätty.	14.12.2023	J. Heinonen T. Palmgren
E	Kaivot s16-s19 sekä h21-h23 päivitetty.	14.12.2022	J. Heinonen S. Hurskainen
D	Kastelujärjestelmän vesijohtoja lisätty.	28.1.2022	J. Heinonen K. Kiyancicek
C	Kaivo h30 lisätty. Kaivo h27 päivitetty.	21.4.2020	J. Heinonen M. Bruun
B	Päivitetty tontin suunnitelma ja lisätty infokyltit. Siirretty pistorasiapollari (PR).	31.1.2020	J. Heinonen T. Palmgren
A	Kaivot s22 ja h27 sekä kadun korkeusasemat päivitetty. Upotettua reunatukea jatkettu. Asfalttialue lisätty.	3.10.2019	J. Heinonen M. Bruun

Helsinki Kaupunkiympäristön toimiala  
www.hel.fi sähköposti: etunimi.sukunimi@hel.fi

KAUP.O.SA, OSA-ALUE  
10. Sörnäinen

**TUKKUTORINKUJA**  
välillä Vanha talvitie-Hermannin rantatie

Asemapiirustus

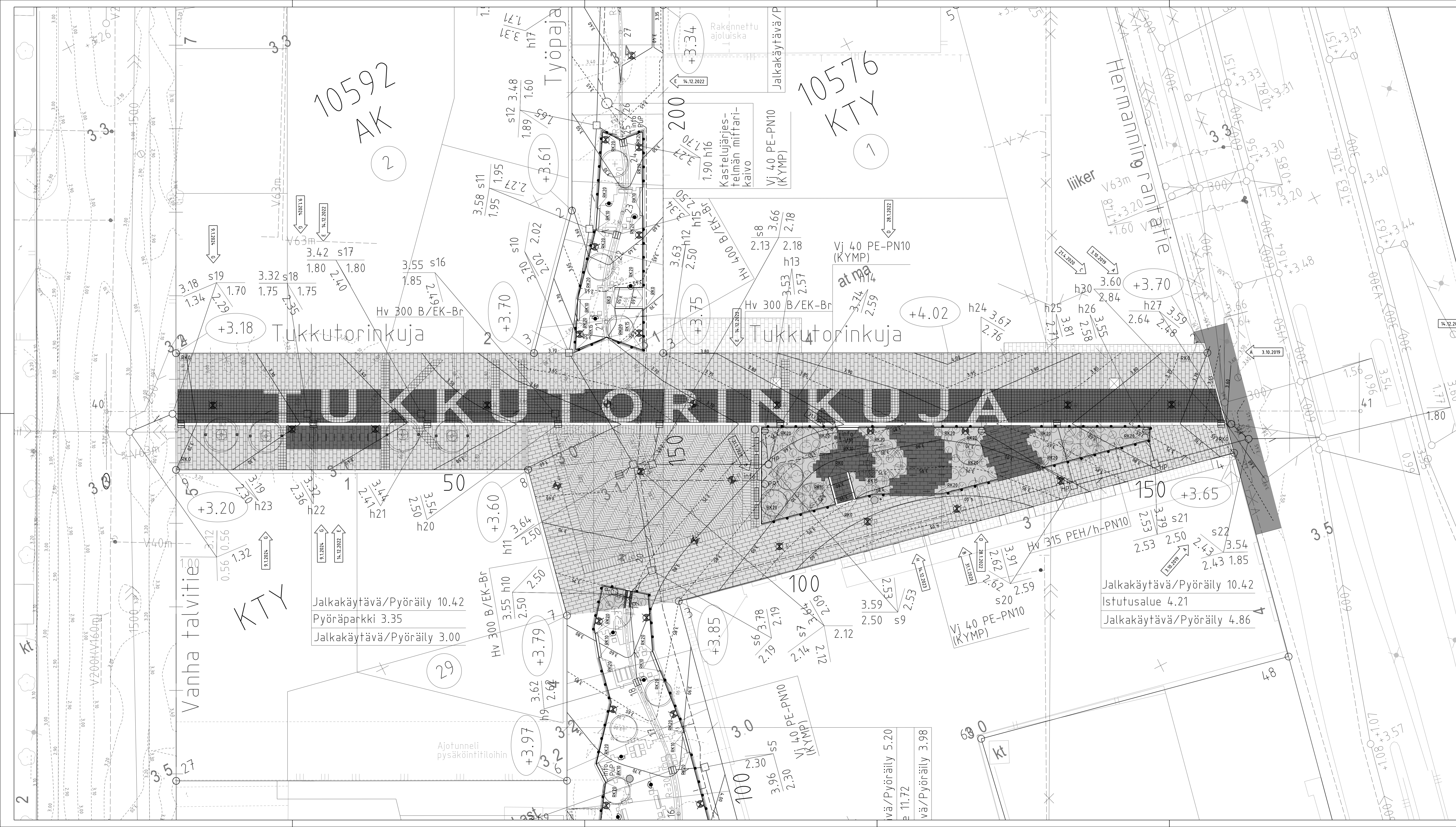
MK	LIITTYVÄ	NRO	KHS	
1:500	KORVAA	30804/11	KYLK	
	KORVATTU	TASOKOORDINAATIO: ETRS-GK25	HYV.	22.3.2019 L. Silfverberg
	ASEMAKAAVA	12390	TARK.	22.3.2019 I. Rantanen
	LIIKENNES.	KORKEUSJÄRJESTELMÄ: N2000	PROJ.	22.3.2019 M. Bruun

NRO	HYV.	TARK.
13053/11	27.3.2019	27.3.2019
	J. Saarijärvi	T. Hyvärinen

Maa- ja kallioperäyksikkö (GEO) Projektiluku: 13033/110

HYV.	TARK.	LAAT.
11.2.2019	11.2.2019	10.2.2019
M. Koskinen	M. Paatsema	P. Ävist
		10.2.2019
		J. Lahti
		10.2.2019
		J. Heinonen

**SITOWISE** Sitowise Oy  
Tuulikujalla 2, 02100 ESPOO  
Puh. 020 747 6000, Fax 020 747 6001



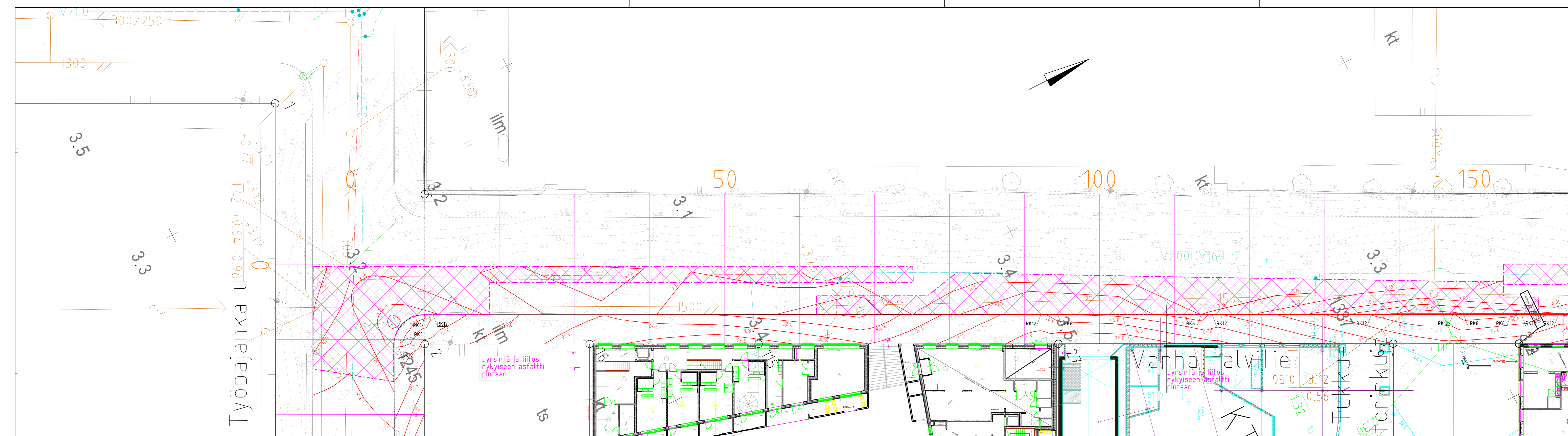
- PIIRUSTUSMERKINNÄT**
- Jalkakäytävä, asfalttia
  - Maaili 240x76x72 mm, vaalea sekoitus, kts. piir. nro 30804/200
  - Maaili 240x76x72 mm, tumma sekoitus, kts. piir. nro 30804/200
  - Maaili, vaalea sekoitus, fonttien 10576/1 sekä 10591/1 alueella ja vastuulla
  - Noppakiveys, luonnonkivi 90x90x90 mm, yläpinta poltettu, sivut lohkoitu, ruutuladonta, harmaa
  - Noppakiveys, luonnonkivi 140x140x140 mm, yläpinta karhea ristipähkkaus, sivut lohkoitu, ruutuladonta, musta
  - Pensas-/perenaistutus, reunensa lattateräs
  - Reunatuki R300, istutusalueet, luonnonkivi, näkyvät pinnat poltettu, musta
  - Reunatuki, asfalttialueen reuna, luonnonkivi, harmaa, upotettu S220h
  - Paasikivi, kts. piir. nro 30804/200
  - Pöytä, Helsingin kalusteohjeen mukainen tyyppi D15, kts. piir. nro 30804/200
  - Penkki, kts. piir. nro 30804/200

- Tuoli, kts. piir. nro 30804/200
- Pyöräteline, Helsingin kalusteohjeen mukainen, tyyppi G1, Lehtovuori kaariteline leveä, ruostumatonta teräs tai vastaava puitesopimuskaluste
- Roska-astia, Helsingin kalusteohjeen mukainen, tyyppi H1, Lehtovuori 140L, värit RAL 7021 tai vastaava puitesopimuskaluste
- Kasvillisuuden infokyltti, yleiskyltti, Helsingin kalusteohjeen mukainen, tyyppi C3 (infoteline, matala, leveys 1200mm), tai vastaava puitesopimuskaluste
- Kasvillisuuden infokyltti, kasvihuyskuntakohtainen, Helsingin kalusteohjeen mukainen, tyyppi C3 (infoteline, matala, leveys 900mm), tai vastaava puitesopimuskaluste
- VM = Väijäosa metsäpuutarha
- Portaali, luonnonkivi 150x380x150 mm, näkyvä pinnat poltettu, harmaa (näkyvä h100mm)
- Istutuksen suojalta, Helsingin kalusteohjeen tyyppi A7 ja piirustuksen 6244/212 mukainen teräspuikalta, RAL 7021, kiinnitys reunatukien keskilinjalla. Kts. piir. nro 30803/200, detalji B.
- Kourulaatta 415x150x100 mm, luonnonkivi, poltettu, näkyvät särmät viistetty, harmaa
- Valaisinpylväs, korkeus 5 m
- Ripustusvalaisin Istutettava lehtipuu
- Ripustusvalaisimen pylväs Istutettava havupuu
- Sähköasiapottari
- Savunpoistorakenne, yksityinen

- Istutettava katupuu, rungonsuoja ja juuristoriitit Helsingin kalusteohjeen mukainen, tyyppi F2 (liikennemalli, RAL 7021 tai vastaava puitesopimuskaluste +kaniverkko kantavan kasvinsuojan raja min 25m/puu)
- Ilmastuskaivot minimi 2kpl/puu
- Kadun korkeusasema
- HP Hiekkapesällinen hulevesilinan runkokaivo
- Suunniteltu korkeuskäyrä
- Nykyinen korkeuskäyrä
- RK12 Reunatuon näkymä senttimetreissä
- RK3/6 Reunatuon näkymä senttimetreissä, etu-/takareuna

G	Kaivot s17-s19 sekä h21-h23 päivitetty.	9.1.2024	J. Heinenen	S. Hurskainen
F	Istutusten suojat lisätty.	14.12.2023	J. Heinenen	T. Palignen
E	Kaivot s16-s19 sekä h21-h23 päivitetty. Tasaus päivitetty fonttikorkojen johdosta.	14.12.2022	J. Heinenen	S. Hurskainen
D	Kastelujärjestelmän vesijohto lisätty.	28.1.2022	J. Heinenen	K. Kiyanciek
C	Kaivo h30 lisätty. Kaivo h27 päivitetty.	21.4.2020	J. Heinenen	M. Bruun
B	Päivitetty fontin suunnitelma ja lisätty infokyltit. Siirretty sähköasiapottari IPR.	31.1.2020	J. Heinenen	T. Palignen
A	Kaivot s22 ja h27 sekä kadun korkeusasemat päivitetty. Upotettua reunatukea jatkettu. Asfalttialue lisätty.	3.10.2019	J. Heinenen	M. Bruun

Helsinki		Kaupunkiympäristön toimiala		www.hel.fi	
KAUPUNSIIVOUS-ALUE		10. Sönnäinen		sähköposti: etunimi sukunimi@hel.fi	
<b>TUKKUTORINKUJA</b>					
väliällä Vanha Talvitiie-Hermanning rantatie					
Tasauspiirustus plv 0-160					
NR	LITTYY	NR	KHS	NR	NR
1:200	KORVAA	30804/15	KYLK		
	KORVATTA		HYV.	22.3.2019	L. Silfverberg
	ASEMAKAAVA	12390	TARK.	22.3.2019	I. Rantanen
	LIIKENNES.		PRDJ.	22.3.2019	M. Bruun
			HYV.		
			TARK.	27.3.2019	J. Saarijärvi
			TARK.	27.3.2019	T. Hyvärinen
			HYV.		
			TARK.	10.2.2019	P. Ävist
			TARK.	10.2.2019	J. Lahti
			LAAT.	10.2.2019	J. Heinenen



Työpajankatu

Jyrsintä ja liitos nykyiseen asfalttipintaan

Vanha Talvitie

Jyrsintä ja liitos nykyiseen asfalttipintaan

Helsinki Kaupunkiympäristön toimiala		www.hel.fi	
10. Sörnäinen		sähköposti: etunimi.sukunimi@hel.fi	
KAUPUNSI, OSA-ALUE			
VANHA TALVITIE			
välillä Työpajankatu-Tukkutorinkuja			
Korjaussuunnitelma			
Tasauspiirustus			
MK	LIITTYY	NRD	KHS
1:200	KORVAA	31600/50	KYLK
	KORVATTU	TASOKOORDINAATISTO:	HYV.
	ASEMAKAAVA	ETRS-GK25	26.3.2021
	LIIKENNES.	KORKEUSJÄRJESTELMÄ:	TARK.
		N2000	26.3.2021
			PROJ.
			26.3.2021
			HYV.
			26.3.2021
			TARK.
			26.3.2021
			LAAT.
			26.3.2021
<b>SITOWISE</b>		Sitowise Oy	
		Linnoitustie 60, 02600 ESPOO	
		Puh. 020 747 6000, Fax 020 747 6001	
			K. Kiyancicek
			I. Rantanen
			M. Bruun
			P. Ävist
			P. Ävist
			J. Heinonen