

Tervetuloa
Suutarinkylän
peruskouluun

SUUTARINKYLÄN
PERUSKOULU

Suutarinkylän peruskoulu rehtorina Paula Järnefelt

Nummi

- 276 opp.
- 19 opettajaa
- 8 avustajaa + tiimivastaava
- musiikki ja matemaattis-luonnontieteellinen sisäinen painotus
- apulaisrehtori Saara Martikainen

Suutari

- 376 opp.
- 35 opettajaa
- 1 avustaja
- kouluvalmentaja
- musiikki ja latina painotettuna opetuksena
- apulaisrehtori Nina Hartikainen

Opiskelu yläkoulussa

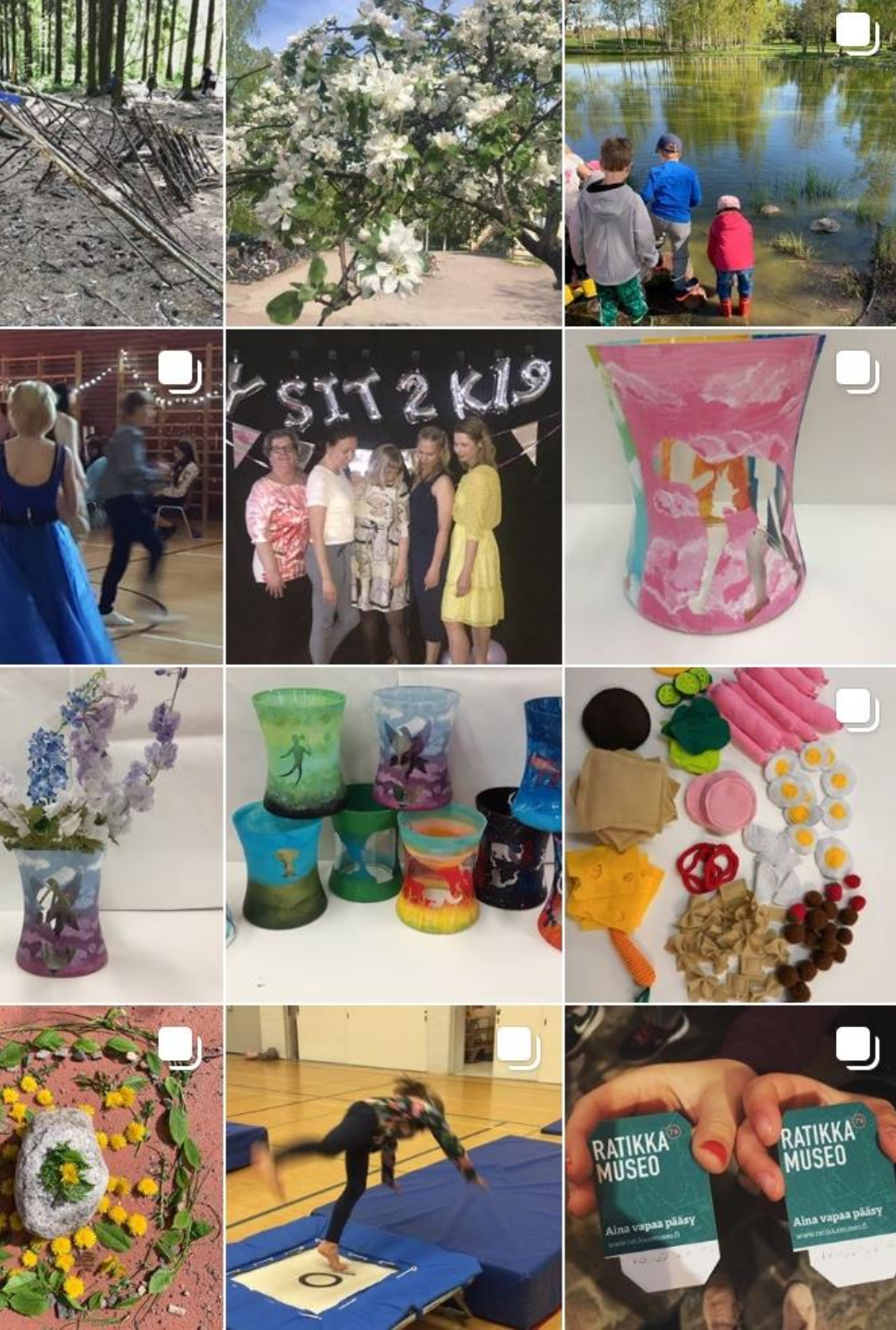
- Vapaus ja vastuu
- Ryhmänohjaaja
- Koulupäivän pituus
- Uudet oppiaineet, mm. oppilaanohjaus, terveystieto ja kotitalous
- Lukuvuodessa kaksi jaksoa
- Valinnaisaineet, mitä sinä haluaisit opiskella valinnaisena aineena

- Edelleen tärkeää on lepääminen, syöminen, liikkuminen, läsnäolo ja lukeminen, harrastaminen ja kaverit

Luokkien muodostukseen vaikuttavat A2 – kielivalinta, painotettu opetus sekä kaveritoiveet.

Ryhmäyttäminen Nutalla





Mitä meillä on?

- Musiikin ja latinan painotuslinjat
- Kouluvalmentaja
- Ryhmäyttäminen ja retket
- Välituntitoimintaa ja kerhoja
- Tukioppilaat ja oppilaskunnan hallitus
- Oppilaiden aktiivinen osallistaminen

HAKEMINEN

- Ma 15.11.– ke 15.12.2021 on hakuaika 7. luokalle
- **Musiikki:**
soveltavuuskoe 25.1.2022 klo 9 alkaen. Lisätietoa Antti Sunellilta
- **Latina:**
soveltavuuskoe 26.1.2021 klo 9-12. Lisätietoa Maria Ylipahkalalta





Musiikkilinja 2021

Suutarinkylän peruskoulu

Musiikkilinja

- haetaan valintakokeella
 - yhteinen osuus tiistaina 25.1.2022 klo 9.00 auditoriossa
 - yksilötestit (10-15 min) sovitaan sähköpostilla tai sovitaan yhteisessä osuudessa.
 - yksilöosuudessa säestyksetön laulu ja mahdollisesti muita tehtäviä

...musiikkilinja

- konsertit:
 - syyskonsertti 7. luokille
 - suomalaisen musiikin konsertti
 - 9. luokan lopputyö
 - kevätkonsertti
 - mahdolliset muut esiintymiset...

Mitä tehdään?

- Opiskellaan musiikkia käytännössä
 - Laulu
 - Soitto
 - Musiikintekeminen
 - Musiikkiteknologia
- Valmistetaan konsertteja
 - Syyskonsertti
 - Suomalaisen musiikin konsertti
 - 9:nnen musiikkiluokan lopputyö
 - Kevätkonsertti (Maailma soi)
 - Muut mahdolliset tilaisuudet
 - Seuraa *Musiikkilinjatiedotteita*

Latinan soveltuvuuskoee

- 26.1.2022 klo 9
- Kestää 1,5 tuntia
- Kolme osiota: luetun ymmärtäminen, kielioppi ja aine
- Ei erillistä ilmoittautumista, painotettuun aineeseen hakeminen riittää
- Hakuaika 15.11. – 15.12.2021



Latinan tunneilla

- Keskimäärin 3 oppituntia viikossa
- Opiskelemme latinan kieltä ja antiikin kulttuuria
- Käännämme latinasta suomeen sekä opettelemme kielioppia ja sanastoa
- Katsomme dokumentteja ja kuuntelemme tarinoita
- Teemme omia tutkielmia ja askarteluprojekteja



A classical painting depicting a rural scene. In the center is a thatched hut with a stork perched on its roof. To the left, a cow stands facing right. To the right, a dog sits facing left, and a man stands holding a staff. The background is a simple landscape with a horizon line. The text "Gratias vobis ago!" is overlaid in the center in a dark red serif font.

Gratias vobis ago!

Siirtyminen 7. luokalle

Opinpolun mukainen jatkumo
Hakeutuminen painotettuun opetukseen
Oppimisen tuen tarpeen arviointi

Helsinki

Vaihtoehdot siirryttäessä 7. luokalle

Opinpolun mukainen siirtyminen 7. luokalle

- Oppilas voi siirtyä alakoulusta oman opinpolun mukaiseen yläkouluun
- Yhtenäisen peruskoulun oppilas voi jatkaa nykyisessä koulussa tai hakeutua oman osoitteen mukaiseen lähikouluunsa
- Painotetussa, laajamittaisessa kaksikielisessä tai englanninkielisessä opetuksessa oleva oppilas voi jatkaa oman opinpolun mukaisessa koulussa tai hakeutua oman osoitteen mukaiseen lähikouluunsa

Hakeutuminen johonkin muuhun vaihtoehtoon

- Oppilas voi hakea painotettuun, kaksikieliseen tai englanninkieliseen opetukseen
- Oppilas voi hakea muuhun kuin kaupungin osoittamaan lähikouluun toissijaisten oppilaaksiottokriteerien perusteella
- Oppilas voi hakea muuhun kuin kaupungin kouluun

Hakeutuminen 7. luokalle

- Alueiden Nummi, Suutarila ja Siltamäen oppilaiden yläkoulu on pääsääntöisesti Suutarinkylän peruskoulu, jonka tiedotustilaisuus oli 4.11.2021
- Hakuaika 7. luokalle on Wilmassa **15.11.–15.12.2021** välisenä aikana.

- Koulut järjestävät tiedotustilaisuuksia 27.10.–11.11.2021.
- Aikataulut löytyvät kyseisen koulun kotisivuilta:
<https://www.hel.fi/peruskoulut/fi/koulut/koulut>

Kaikkien 6. luokkalaisten on täytettävä hakeutumisen lomake!

Opinpolkujen jatkumo painotetussa opetuksessa

- Jos oppilas on valittu ala-asteen aikana alkaneeseen painotettuun, kaksikieliseen tai englanninkieliseen opetukseen tai kielikylypyyn, hänellä on oikeus jatkaa opetuksessa määritellyn opinpolun mukaisesti 9. luokalle asti

- Oppilas voi myös hakeutua toissijaisesti muualle kuin opinpolun mukaiseen vaihtoehtoon

Hakeutuminen painotettuun, kaksikieliseen tai englanninkieliseen opetukseen tai muuhun kuin omaan lähikouluun

- Oppilas voi merkitä Wilma-lomakkeeseen enintään **viisi hakuvaihtoehtoa**.
 - Hakuvaihtoehdot ilmoitetaan ensisijaisuusjärjestyksessä.
 - Vaihtoehdot käsitellään ilmoitetussa järjestyksessä, ja oppilas voi tulla valituksi vain yhteen kouluun.
 - ***Hakeutuminen on sitovaa eli oppilas sitoutuu ottamaan paikan vastaan, jos tulee valituksi painotettuun opetukseen***
 - Huoltaja voi muuttaa valintoja Wilma-lomakkeella hakuajan aikana mutta ei sen jälkeen.
 - Myöhästyneitä hakemuksia ei oteta huomioon. Hakuaika päättyy 15.12.2021

Hakulomake (1)

SIIRTYMINEN 7. LUOKALLE

Lomakkeen tietoja voi muokata ja tallentaa uudelleen koko hakuajan aikana. Hakuajan päättymisen jälkeen tietoja ja valintoja ei enää voi muuttaa.
Haku aika päättyy 15.12.2021 kl 23:59.

Hakemus tallennettu: 20.10.2021

Osa 1: Tarkista hakijan ja huoltajien tiedot sekä hakijan kielivalinnat.

Jos tiedoissa on virheitä, ota yhteyttä nykyisen koulun koulusihteeriin.

HAKIJAN TIEDOT

Sukunimi	Etunimet	Kutsumanimi
Peruskoululainen	Ville	Ville
Henkilötunnus: 121212A004Ä	Sukupuoli: Mies	Äidinkieli: suomi
Kotipaikan lähiosoite Päivärinnankatu 12	Matkapuhelin 02359823598235	Kansalaisuus Suomi 246
Kotipaikan postiosoite 00250 HELSINKI	Uskontokuntalaji Ei uskontokuntaa	
Kotikunta Helsinki	Asuinkunta Helsinki	

HUOLTAJIEN TIEDOT

Huoltaja:
Peter Peruskoululainen

Huoltaja:
Martha Peruskoululainen

KIELIVALINNAT

A1-kieli	A2-kieli	B1-kieli
ranska	englanti	----

Tarkista tiedot. Jos tiedoissa on virheitä, ota yhteyttä nykyisen koulun koulusihteeriin.

Hakulomake (2)

- Hakulomakkeen osa 1 on hieman eri näköinen eri oppilailla riippuen siitä, opiskeleeko oppilas yhtenäisessä peruskoulussa vai ala-asteen koulussa (vain luokat 1-6) sekä siitä, opiskeleeko oppilas painotetussa, kaksikielisessä, englanninkielisessä tai kielikylypyopetuksessa
- Huoltajalle näkyy automaattisesti oikeanlainen lomake
- Osa 1:n lopussa huoltaja valitsee yhden vaihtoehdon sen mukaan, siirtyykö oppilas lähikouluun, jatkaako hän painotetussa / kaksikielisessä / englanninkielisessä / kielikylypyopetuksessa vai hakeeko hän johonkin muuhun koulu- tai painotusvaihtoehtoon

Hakulomake (2a)

- Yhtenäisen peruskoulun oppilas, ei painotettu/kaksikielinen/englanninkielinen/kielikylpyopetus

Valitse alla olevista yksi vaihtoehto:

Nykyinen yhtenäinen peruskoulu: Testikoulu 2020

Oppilas jatkaa nykyisessä yhtenäisessä peruskoulussa eikä hae mihinkään muuhun kouluun tai painotukseen.

Jos oppilas jatkaa nykyisessä yhtenäisessä peruskoulussa eikä hae mihinkään muuhun kouluun tai painotukseen, siirry suoraan osioon 3.

Oppilaan lähikoulu: Arabian peruskoulu

Jos osoitteen mukainen lähikoulu on muu kuin nykyinen yhtenäinen peruskoulu, oppilas siirtyy osoitteen mukaiseen lähikouluun eikä hae mihinkään muuhun kouluun tai painotukseen.

Jos oppilas siirtyy osoitteen mukaiseen lähikouluun eikä hae mihinkään muuhun kouluun tai painotukseen, siirry suoraan osioon 3.

Oppilas hakee painotettuun, kaksikieliseen tai englanninkieliseen opetukseen tai yleisluokalle muuhun kuin omaan lähikouluun

Jos oppilas hakee painotettuun, kaksikieliseen tai englanninkieliseen opetukseen tai yleisluokalle muuhun kuin omaan lähikouluun, täytä seuraavaksi osio 2.

Hakulomake (2d)

- Ala-asteen koulun oppilas, ei painotettu/kaksikielinen/englanninkielinen/kielikylpyopetus

Valitse alla olevista yksi vaihtoehto:

Oppilaan lähikoulu: Arabian peruskoulu

Oppilas siirtyy osoitteen mukaiseen lähikouluun eikä hae mihinkään muuhun kouluun tai painotukseen.

Jos oppilas siirtyy osoitteen mukaiseen lähikouluun eikä hae mihinkään muuhun kouluun tai painotukseen, siirry suoraan osioon 3.

Oppilas hakee painotettuun, kaksikieliseen tai englanninkieliseen opetukseen tai yleisluokalle muuhun kuin omaan lähikouluun

Jos oppilas hakee painotettuun, kaksikieliseen tai englanninkieliseen opetukseen tai yleisluokalle muuhun kuin omaan lähikouluun, täytä seuraavaksi osio 2.

Hakulomake (3)

Osa 2: Hakeutuminen 7. luokalta alkavaan painotettuun, kaksikieliseen ja englanninkieliseen opetukseen sekä muuhun kuin osoitteenmukaiseen lähikouluun

Täytä tämä osio vain, jos oppilas hakee johonkin muuhun kouluun kuin omaan lähikouluun tai opinpolun mukaiseen kouluun.

Valitse enintään 5 hakuvaihtoehtoa. Merkitse hakuvaihtoehdot ensisijaisuusjärjestykseen niin, että ylin vaihtoehto on ensimmäinen hakutoive.

Valinnat ovat sitovia eikä niitä voi hakuajan päättymisen jälkeen muuttaa. Hakuvaihtoehdot käsitellään ilmoitetussa järjestyksessä, ja jos hakija tulee valituksi ensimmäiseen hakuvaihtoehtoonsa, häntä ei enää oteta huomioon muiden hakuvaihtoehtojen oppilaaksiotossa.

Koulun nimi

Aleksis Kiven peruskoulu - kuvataide	☰	
Haagan peruskoulu - liikunta (URHEA)	☰	⊖
Haagan peruskoulu	☰	⊖
Helsingin Uusi yhteiskoulu - kuvataide	☰	⊖
Laajasalon peruskoulu - Musiikki	☰	⊖

i Rivejä voi olla korkeintaan 5 kappaletta

Valitse enintään 5 hakuvaihtoehtoa. Merkitse hakuvaihtoehdot ensisijaisuusjärjestykseen niin, että ylin vaihtoehto on ensimmäinen hakutoive.

Jos haet liikunnan painotettuun opetukseen ja sen sisällä URHEA-luokalle, valitse laji, jonka testiin osallistut:

Tanssiurheilu ☰

Jos oppilas ei tule valituksi mihinkään hakuvaihtoehtoonsa, hänellä on oikeus paikkaan asuinosaan mukaisessa lähikouluun tai opinpolun mukaisessa painotetun, kaksikielisen, englanninkielisen tai kielikylypöpetuksen koulussa.

Jos oppilas ei tule valituksi mihinkään hakuvaihtoehtoon, hän jatkaa painotetussa, kaksikielisessä tai englanninkielisessä opetuksessa osassa 1 ilmoitetussa opinpolun mukaisessa koulussa.

Tämä valintaruutu näkyy ainoastaan niillä oppilailla, jotka opiskelevat jo 6. luokalla painotetussa, kaksikielisessä, englanninkielisessä tai kielikylypöpetuksessa. Lähikoulupaikan säilyttämistoiveesta ei tarvitse erikseen ilmoittaa.

Hakulomake (4)

Osa 3: Vahvistus

Vakuutan, että oppilaan kaikki huoltajat hyväksyvät ilmoitetut tiedot.

Valinnat ovat sitovia eikä niitä voi hakuajan päättymisen jälkeen muuttaa. Hakuvaihtoehdot käsitellään ilmoitetussa järjestyksessä ja jos hakija tulee valituksi ensimmäiseen hakuvaihtoehtoonsa, häntä ei oteta huomioon muiden hakuvaihtoehtojen oppilasvalinnoissa. Oppilas sitoutuu ottamaan paikan vastaan, mikäli hän tulee valituksi.

Hakemus tallennettu
25.10.2021

Tästä näet, milloin hakemus on viimeksi tallennettu.

Mahdollisia lisätietoja

Tallenna tiedot tästä. Voit muuttaa valintoja ja tallentaa ne uudelleen hakuajan aikana. Hakuajan päättymisen jälkeen valintoja ei enää voi muuttaa.

Lisätietokenttään ei pääsääntöisesti tarvitse kirjoittaa mitään. Jos oppilas on opiskellut erityisluokalla ja hänen on tarkoitus jatkaa opiskelua erityisluokalla, tiedon siitä voi kirjoittaa lisätietokenttään.

Tallenna tiedot

Peruuta

7. luokalta alkava painotettu opetus

- Valintakokeet järjestetään ke 12.1.–to 10.2.2022 välisenä aikana, tarkemmat tiedot löydät kunkin painotettua opetusta järjestävän koulun kotisivuilta.
- Mikäli oppilas tulee valituksi painotettuun opetukseen, hänen ei tarvitse erikseen vahvistaa oppilaspaikkaa.
- Oppilaaksiottopäätökset lähetetään perjantaina 18.3.2022

