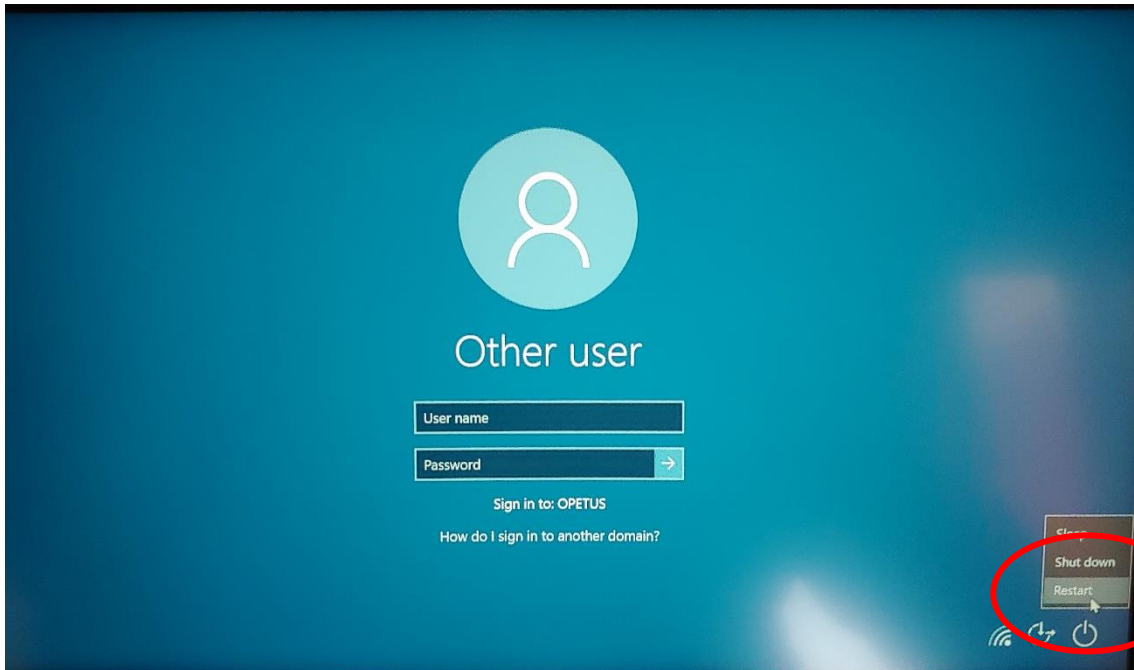


Kotikäytön varmistaminen opetuksen koneilla.

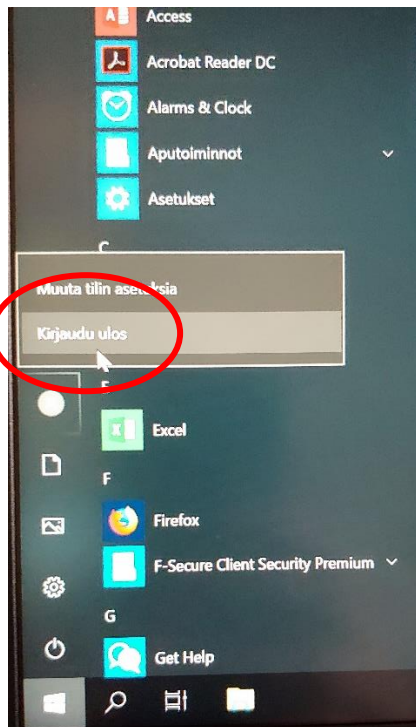
Kaikki opetusverkon koneet on lisätty henkkoht-kannettavat ryhmään, joka mahdollistaa koneiden käytön koulun ulkopuolella. Osa koneista on ollut jo valmiiksi tässä ryhmässä, mutta kaikille koneille on hyvä tehdä ohjeen mukaiset toimenpiteet.



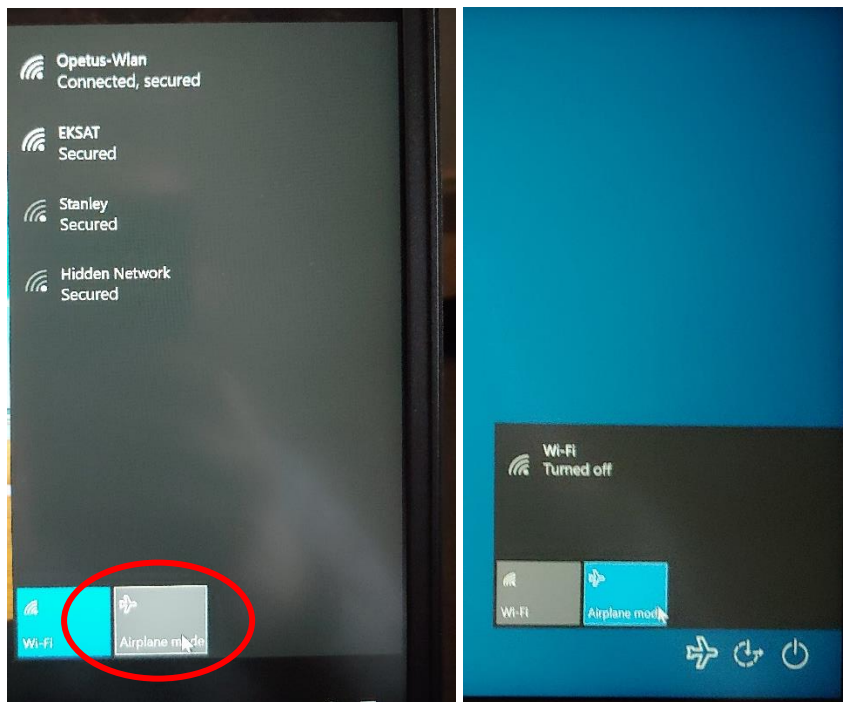
1. Käynnistä kone kahdesti uudestaan Windowsin kirjautumisruudun alareunasta löytyvän painikkeen avulla.



2. Toisen uudelleen käynnistymiskerran jälkeen, varmista että kone on opetus-wlan verkossa ja kirjautu koneelle omalla tunnuksellasi.



3. Kun kone on kirjautunut sisään, niin kirjaudu ulos.



4. Laita oikeasta alakulmasta kone lentotilaan ja kirjaudu koneelle sisään.

Jos kirjautuminen onnistuu, on kone onnistuneesti henkkoht-ryhmässä. Muista ottaa lentotila pois käytöstä.

Jos kirjautuminen taas epäonnistuu, on käyttäjä saattanut kirjautua koneelle aikaisemmin ja tästä johtuen ei kaikkia uusia asetuksia ole saatu otettua käyttöön. Käyttäjä voi kokeilla tehdä ohjeen mukaiset toimet toiselle koneelle, tai vaihtaa konetta esim. toisen oppilaan kanssa.