

Kyselyn toteutus

- Kysely oli auki 28.2. – 20.3.2021 (3 viikkoa)
- Vastaajilta kysyttiin ensin, kuinka tyytyväisiä he olivat yleisesti ottaen talvikunnossapitoon sekä talviliikkumisen turvallisuuteen asteikolla 1-4.
- Tämän jälkeen kysyttiin talvikunnossapidon onnistumisesta eri väylillä: jalkakäytävät/kävelyreitit, pyörätiet ja –reitit, ajoradat. Vastaajat saivat merkitä karttapohjalle paikkoja, joissa aurauus/liukkaudentorjunta oli hoidettu hyvin tai joissa aurauksessa/liukkaudentorjunnassa oli parannettavaa.
- Lisäksi kysyttiin lumen poiskuljetuksen onnistumisesta. Vastaajat saivat merkitä paikkoja, joissa olivat tyytyväisiä lumen poiskuljetukseen sekä paikkoja, joissa eivät olleet tyytyväisiä lumen poiskuljetukseen (näkyvyyttä ja/tai liikkumista haittaavat lumikasat).
- Kartalle pystyi merkitsemään max 20 kpl merkintöjä per kysymys.
- Lopussa vastaajat saivat antaa vapaata kirjallista palautetta talvikunnossapidosta.

REKISTERISELOSTE | SAAVUTETTAVUUSSELOSTE | OHJE | KIELI | MUUTA

Helsinki Tytyväisyyskysely Helsingin talvikunnossapidosta 2021-2022

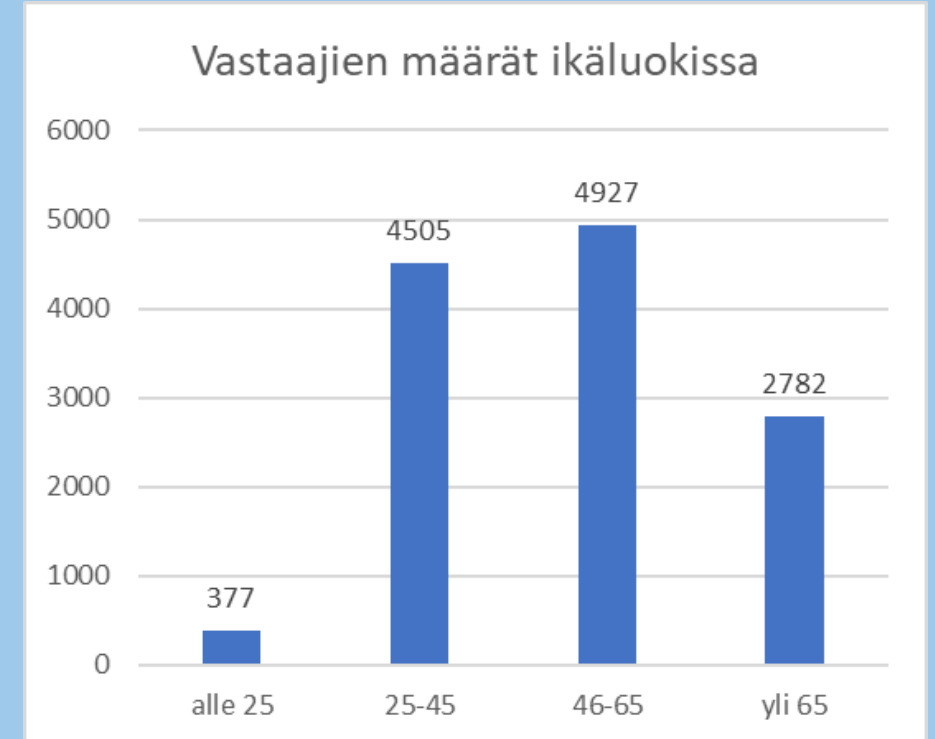
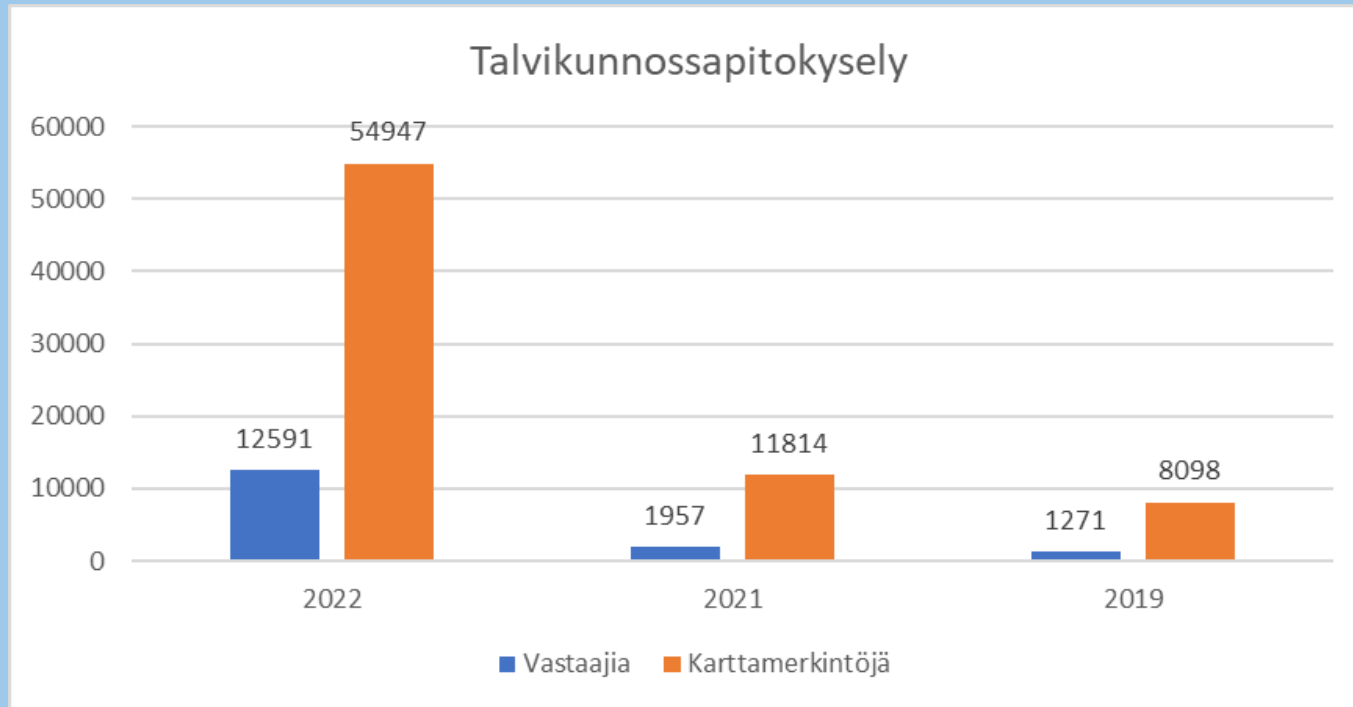
1. Aloitussivu	1/9 Aloitussivu
2. Taustatiedot	Tytyväisyyskysely Helsingin talvikunnossapidosta 2021-2022
3. Yleinen tyytyväisyystaso	Tällä kyselyllä kerätään tietoa talvikunnossapidon onnistumisesta talvikaudella 2021-2022.
4. Karttamerkinnt ohje	Kyselyyn vastaaminen vie aikaa noin 5 -10 min.
5. Karttamerkinnt jalkakäytävät ja kävelyreitit	Kyselyssä pääset vastaamaan jalkakäytävien, pyöräväylien, ajoratojen sekä aurattavien ulkoilu- ja puistoreittien talvikunnossapitoon liittyviin kysymyksiin.
6. Karttamerkinnt pyörätiet ja -reitit	Kaupungin kiinteistöjen piha-alueiden (esim. koulut, päiväkodit) kunnossapidosta ei kerätä palautetta tässä kyselyssä.
7. Karttamerkinnt ajoradat	Kyselyn vastauksia käytetään talvikunnossapidon kehittämiseen sekä vertailuna muihin talvikausiin.
8. Karttamerkinnt lumen poiskuljetus	Jos sinulla on yksityiskohtaista palautetta, joka vaatii toimenpiteitä, lähetä viesti kaupungin palautekanavaan https://www.hel.fi/palautte
9. Muut havainnot	Kyselyssä pääset liikkumaan aina seuraavalle sivulle sivun alareunassa olevasta seuraava-painikkeesta.

Parhain tervetuin
Kaupunkiympäristön toimialan kunnossapito

Seuraava →

Taustatiedot

- 12591 vastaajaa, karttamerkintöjä antoi 4142 vastaajaa merkintöjä 54947 kpl eli keskimäärin 13 merkintää/vastaaja

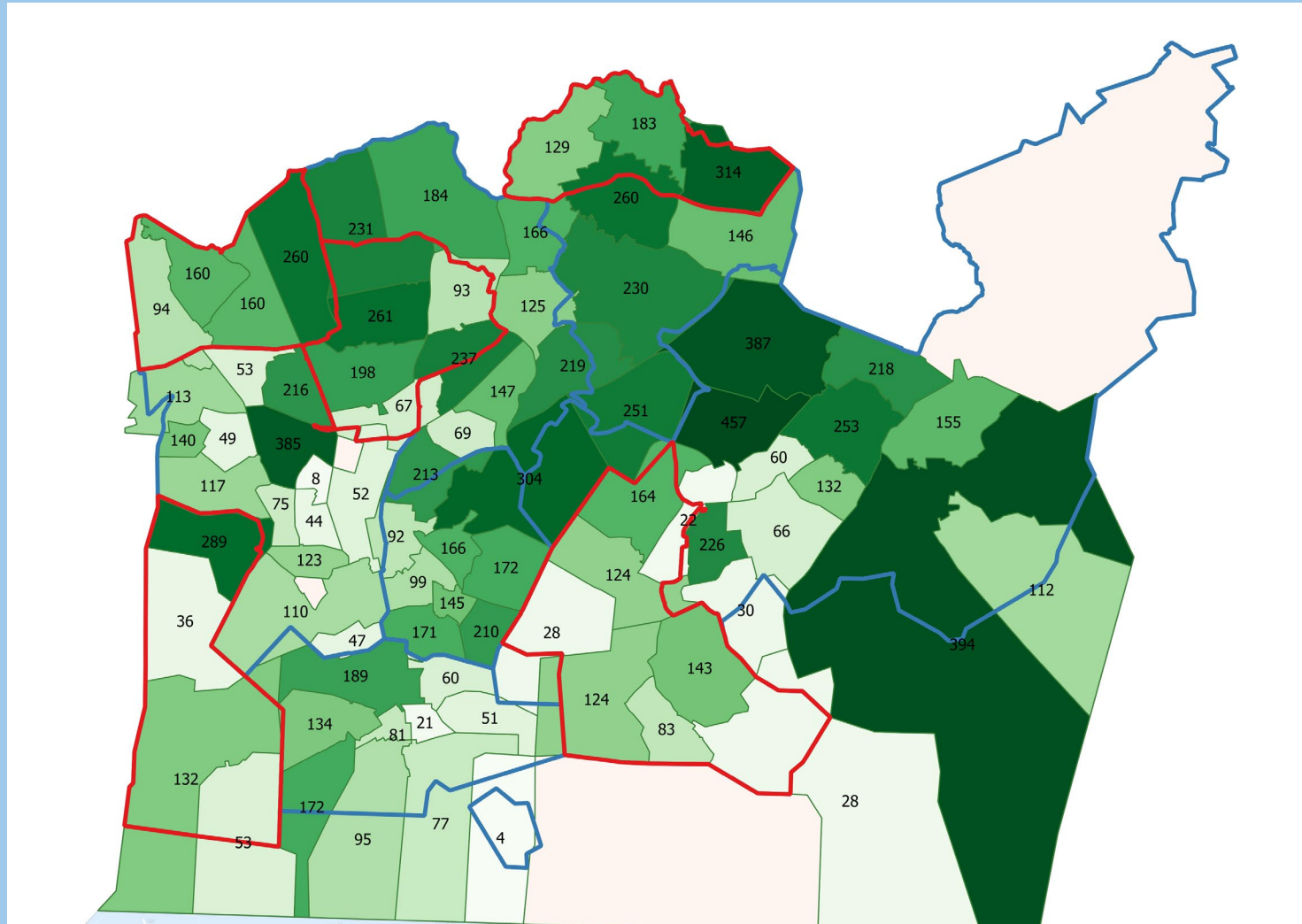


Vastaajista 97 % Helsingistä

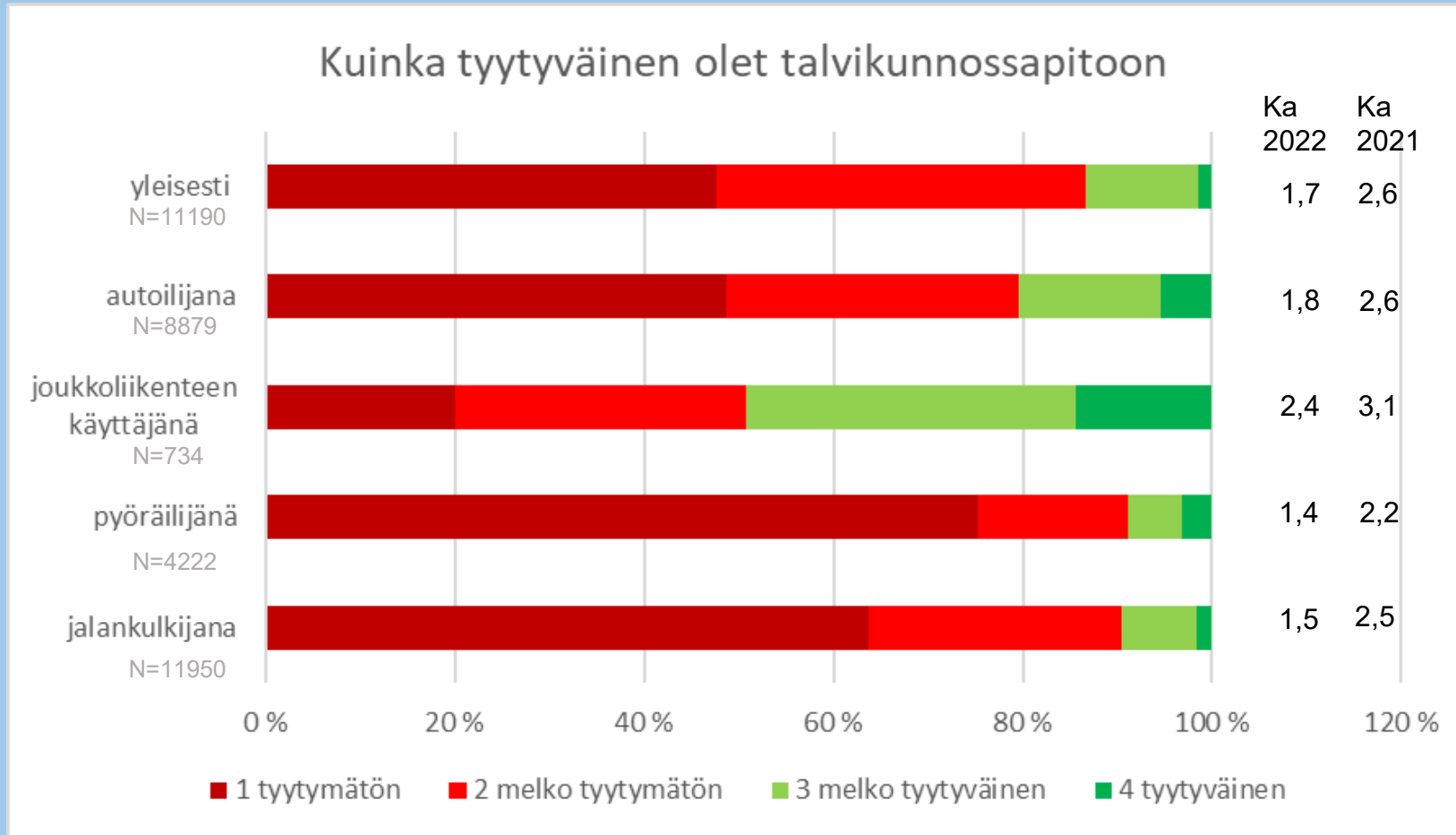
Vastaajista 55 % käyttää henkilöautoa ainakin jonkin verran kulkumuotona, pyöräilyä kulkumuotona ainakin silloin tällöin käytäviä 19 % vastaajista

Ammattiautoilijoita (taksinkuljettaja, linja-auton kuljettaja jne.) vastasi kyselyyn 204 kpl

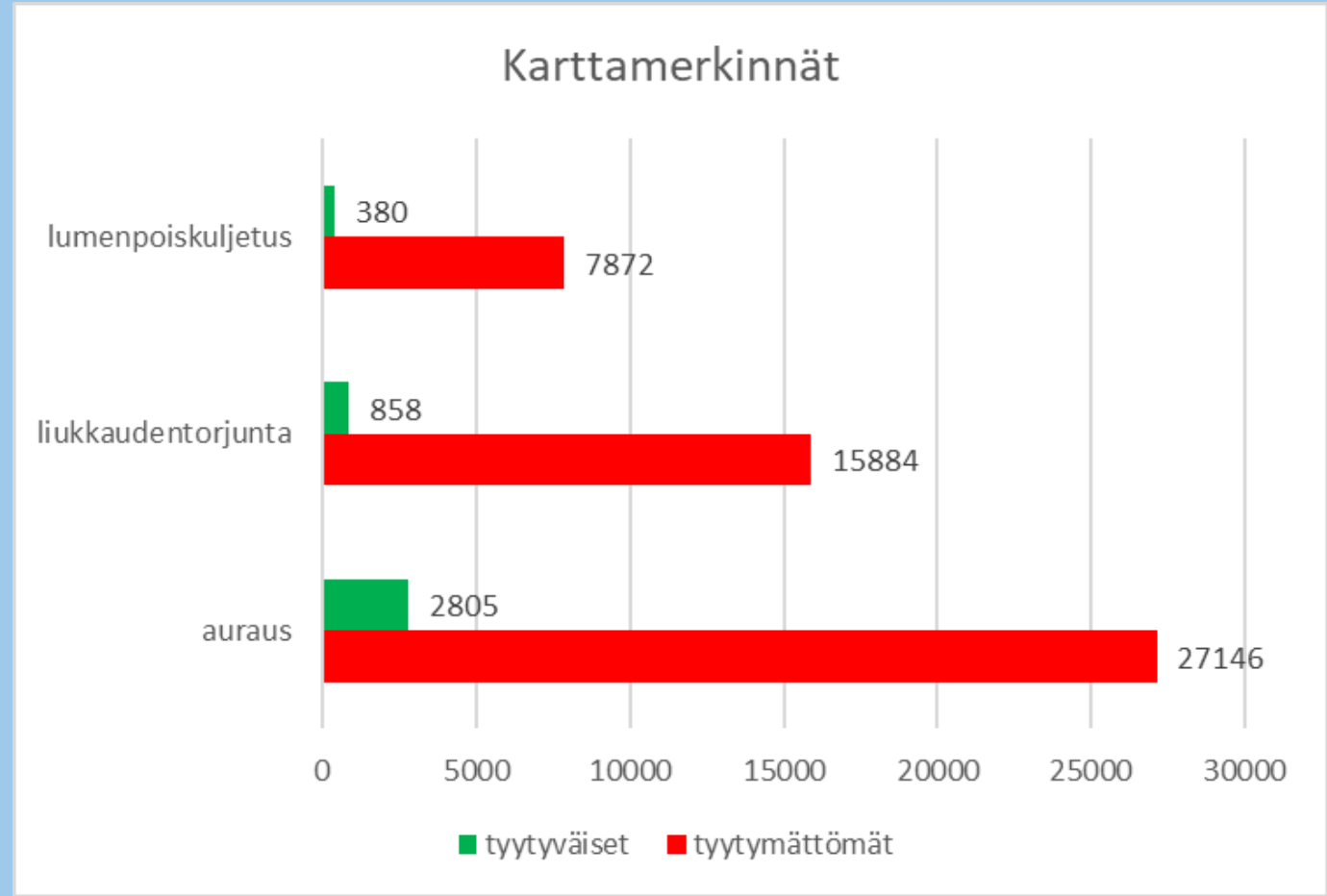
Vastaajat postinumeroalueittain



Yleinen tyytyväisyystaso

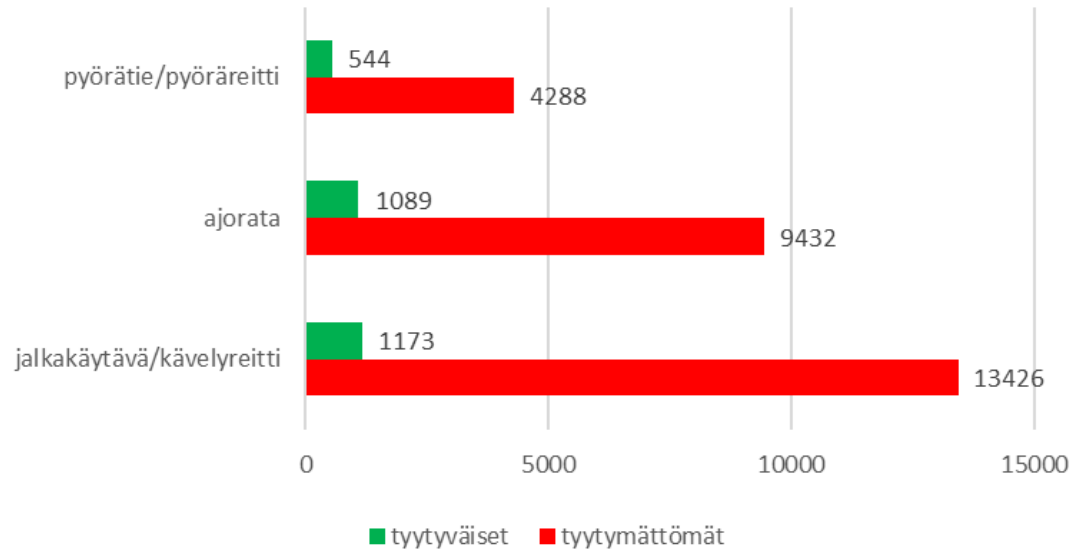


Karttamerkinnot



Karttamerkinnot

Karttamerkinnot aurauksesta väylätyypeittäin



Karttamerkinnot liukkaudentorjunta väylätyypeittäin

