

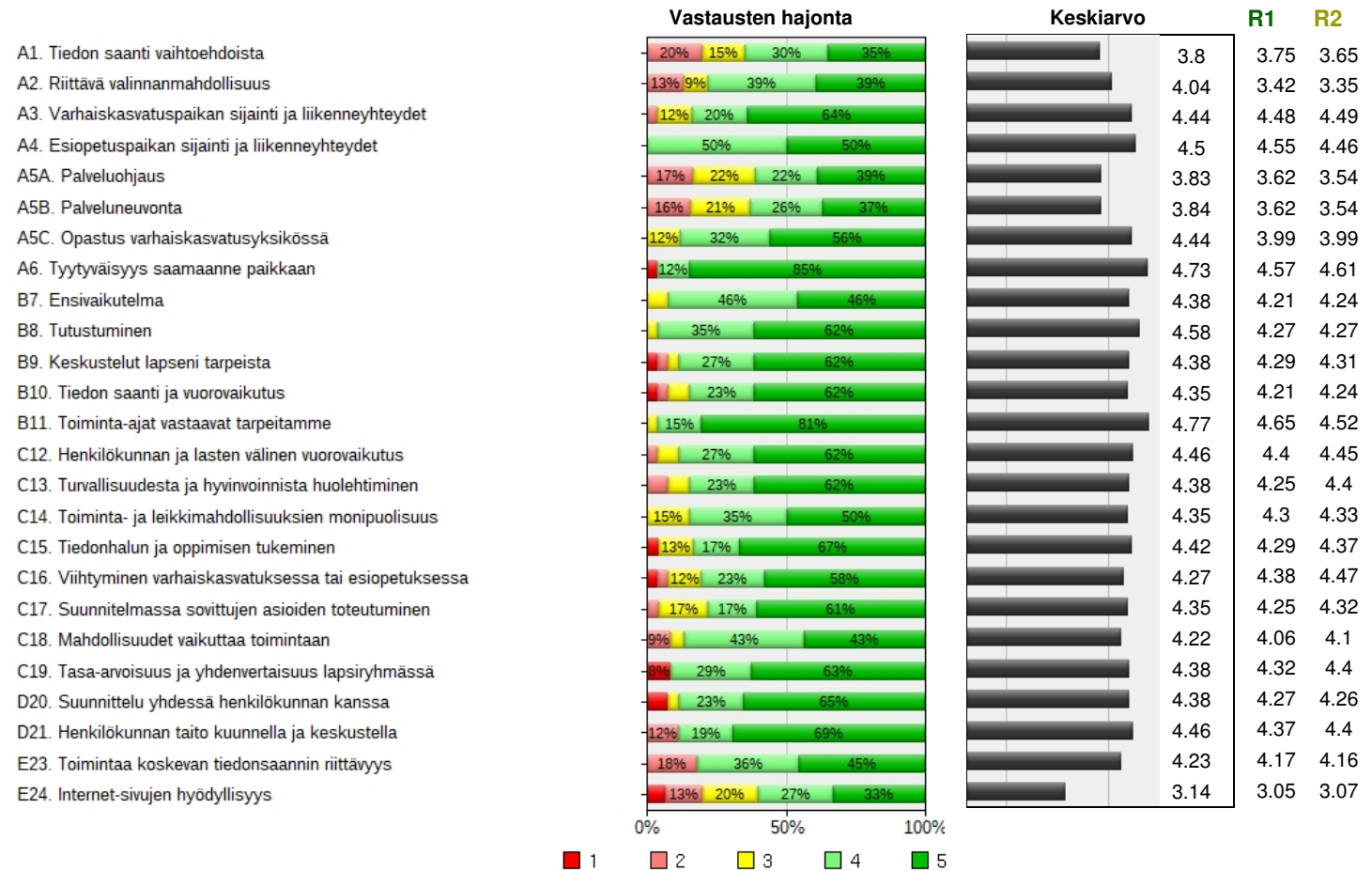
PK Kaskisavu

N= 26

Vastaus-%= 30.6

Vertailuryhmä 1 (N= 379) **Jakomäki-Puistola-Suutarila-yk**Vertailuryhmä 2 (N= 7933) **Helsinki / Päiväkoti**

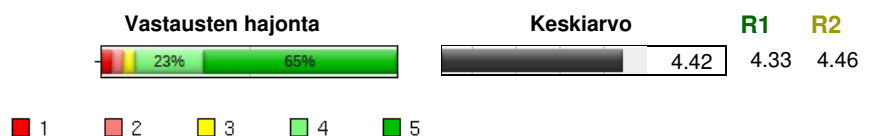
Kysymykset numerojärjestyksessä



Yleisarvosana

Yleisarvosana

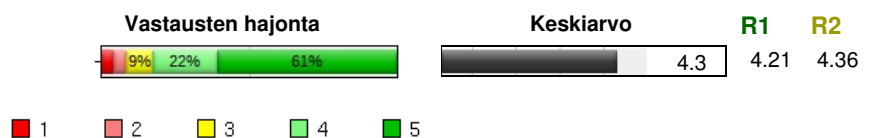
(Asteikko 1 = Erittäin huono, 5 = Erittäin hyvä)



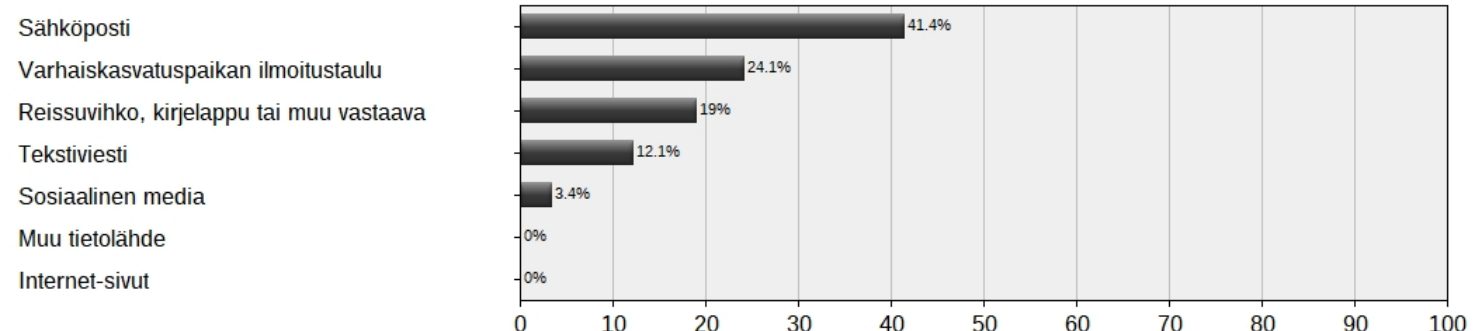
Miten päiväkodissa tai perhepäivähoidossa on mielestänne onnistuttu varhaiskasvatuksen tai esiopetuksen tavoitteiden saavuttamisessa?

Miten päiväkodissa tai perhepäivähoidossa on mielestänne onnistuttu varhaiskasvatuksen tai esiopetuksen tavoitteiden saavuttamisessa?

(Asteikko 1 = Erittäin huonosti, 5 = Erittäin hyvin)



Millä tavoin toivotte saavanne tietoa varhaiskasvatuksen/esiopetuksen toiminnasta ja tapahtumista?



PK Kaskisavu

N= 26

Vastaus-%= 30.6

Vertailuryhmä 1 (N= 379) **Jakomäki-Puistola-Suutarila-yk**Vertailuryhmä 2 (N= 7933) **Helsinki / Päiväkoti**

Kysymykset keskiarvojärjestyksessä

