



10.06.2021

Suomen metsäkeskus
Aleksanterinkatu 18 A
15140 Lahti

Keski-Uudenmaan alueellisen vastuumuseon lausunto metsänkäyttöilmoitukseen 1-2021-58685 Mäntsälä Kakarila

HEL 2021-007053 T 11 03 01

Viite: Metsänkäyttöilmoitus 1-2021-58685

Asia: MÄNTSÄLÄ, hakkuut kiinteistöllä 505-410-20-13 Kakarila

Suomen metsäkeskus on lähettänyt Keski-Uudenmaan alueelliselle vastuumuseolle metsän-käyttöilmoituksen nro 1-2021-58685, joka koskee Mäntsälän alueella sijaitsevaa kiinteistöä 505-410-20-13 Kakarila. Ilmoitus on lähetetty lausuttavaksi, sillä hakkuukuvioiden 13.0 sekä 15.0 lähellä sijaitsee muinaisjäännösrekisterin kohde Kakarila, joka on kohdetyypiltään ryssänuuni.

Metsänkäyttöilmoitus koskee kaikkiaan neljää hakkuukuviota: 13.0, 15.0, 45.0 sekä 51.0. Muinaisjäännöskohde Kakarila sijaitsee kahden pohjoisemman kohteen läheisyydessä: kuvion 13.0 eteläreunasta noin 100 metriä etelään ja kuvion 15.0 kaakkoisosasta noin 60 metriä itään. Kohde on käyty tarkastamassa muinaisjäännösilmoituksen perusteella vuonna 2016, jolloin on varmistettu muinaisjäännöksen luonne. Muinaisjäännöskohde Kakarila (tunnus muinaisjäännösrekisterissä 1000026818), tarkemmin kuvailtuna hiilimiilu ja uuni, sijaitsee metsässä Metsäpelto-nimisen pellon pohjoiskärjestä noin 100 metriä koilliseen. Kohde sijaitsee pienen harjanteen eteläkyljessä ja rinteellä, jossa kasvaa kuusimetsää ja vanhoja haapoja.

Kumparemainen hiilimiilu sijaitsee harjanteen etelä-kaakkois-reunalla. Miilun havaittu halkaisija on noin 15 metriä. Kekomainen kivistä kylmämuurattu kivas sijaitsee 5 metriä miilun länsi-puolella jyrkässä harjanteessa ja on kooltaan noin 2 x 2 m. Kohde on historialliselta ajalta.

Hakkuut kuvioilla 13.0 (uudistushakkuu, avohakkuu) sekä 15.0 (uudistushakkuu, avohakkuu) voidaan toteuttaa metsänkäyttöilmoituksen mukaisesti. Taimikon perustamistoimenpiteinä on kirjattu kuusen istutus



10.06.2021

ojitusmätästys- ja laikkumätästysmenetelmillä. Muinaisjäänös tulee kuitenkin huomioida metsäkoneiden ajoreittejä ja puiden varastointia suunniteltaessa. Metsä-koneilla kulku kuvioille ja puiden kuljetus kuviolta on suunniteltava siten, ettei metsäkoneilla vahingoiteta muinaisjäänöksen rakenteita, kulku ja kuljetukset esikeriksi kuvioiden luoteispuolella sijaitsevan maantien kautta. Kohteen ympäristöä ei saa käyttää puun tai hakkuujätteen varastointiin.

Ennen hakkuiden aloittamista on myös varmistettava, että kohde on kaikkien alueella toimivien tiedossa ja kohde on tarpeen mukaan merkittävä maastoon ennen hakkuiden aloittamista. Kohteen keskikoordinaatit ovat P=6722974; I=396981 (ETRS-TM35FIN) ja kohteen laajuudeksi on merkitty noin 70 x 45 m pidemmän sivun ollessa itä-länsisuuntainen.

Museoviraston sivuilta löytyy lisätietoa kohteiden huomioimisesta metsänkäsittelyssä verkkosivulta:
<https://www.museovirasto.fi/fi/kulttuuriymparisto/arkeologinen-kulttuuriperinto/arkeologisen-kulttuuriperinnon-suojelu/metsankaytto-ja-arkeologiset-kohteet>

Linkki kohteeseen <https://www.kyppi.fi/to.aspx?id=112.1000026818>

Yhteyshenkilönne Helsingin kaupunginmuseossa – Keski-Uudenmaan alueellisessa vastuumuseossa on Heini Hämäläinen, 040 334 5521 (heini.hamalainen[at]hel.fi)

Lisätiedot

Heini Hämäläinen, tutkija, puhelin: 0931064993
heini.hamalainen(a)hel.fi

Kulttuuriympäristötiimi, kulttuuriympäristöpäällikkö

Tiedoksi

Museovirasto, kulttuuriympäristön suojelu



Helsingin kaupunki
Kulttuurin ja vapaa-ajan toimiala
Kulttuuripalvelukokonaisuus
Kaupunginmuseo
Kulttuuriperintöyksikkö
Kulttuuriympäristötiimi,
kulttuuriympäristöpäällikkö

3 (3)

10.06.2021

Johanna Björkman
ts. kulttuuriympäristöpäällikkö

Asiakirja on sähköisesti allekirjoitettu.

Postiosoite
PL 17401
00099 HELSINGIN KAUPUNKI
kulttuurijavapaa-aika@hel.fi

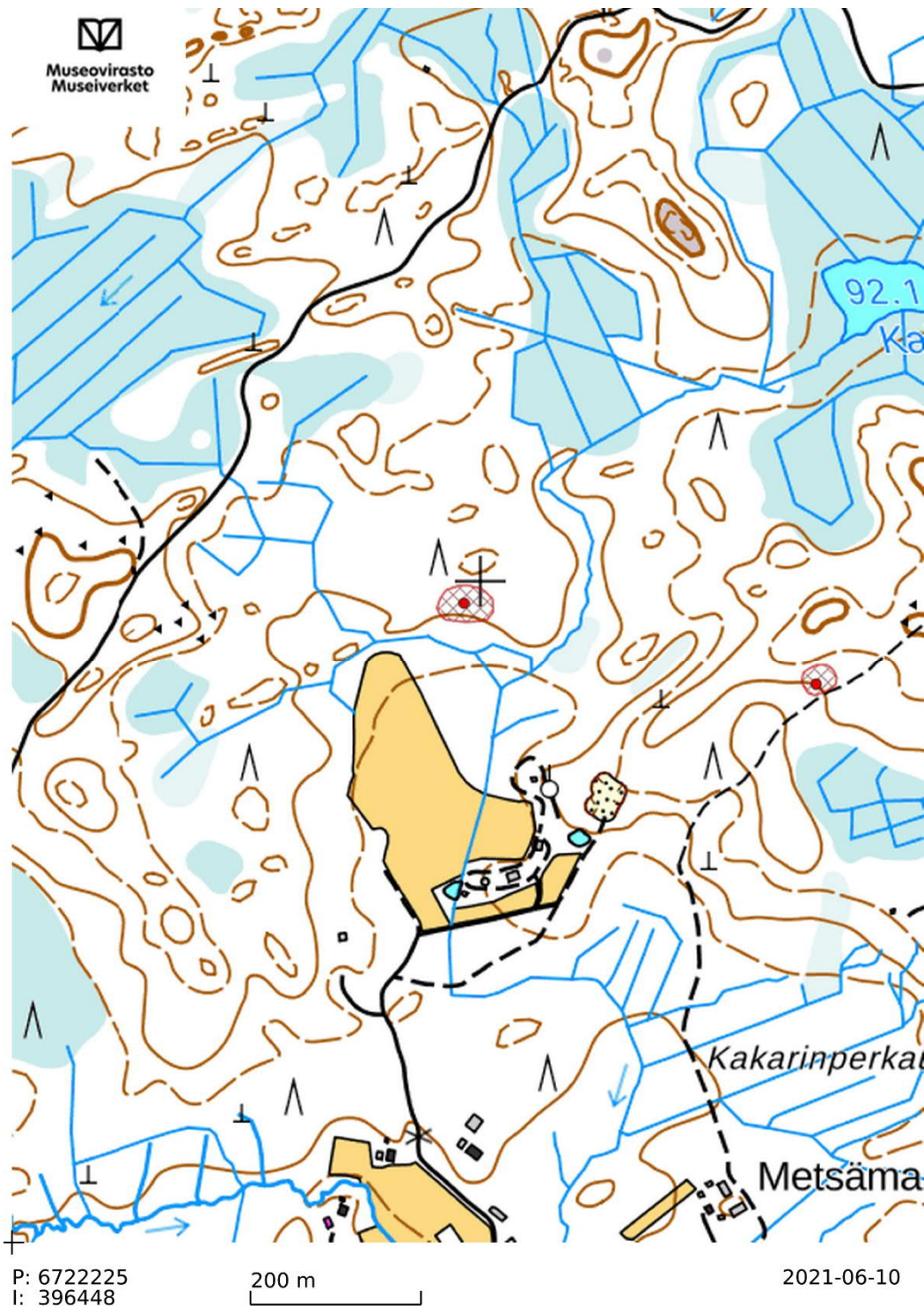
Käyntiosoite
Aleksanterinkatu 16
Helsinki 17

Puhelin
+358 9 310 1060
Faksi
+358 9 310 36664

Y-tunnus
0201256-6

Tilinro
fi0680001200062637
Alv.nro
fi02012566

Asia: **MÄNTSÄLÄ, hakkuut kiinteistöllä 505-410-20-13 Kakarila**



Kartan keskellä on punaisella rasteroidulla soikiolla merkittynä muinaisjäännöskohde **Kakarila**. Punainen pallo merkkää kohteen keskikoordinaattia. Kartta on tulostettu Museoviraston muinaisjäännösrekisteristä.