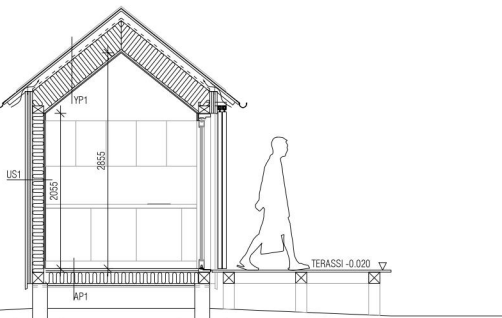


HARJA +3.470

RÄYSTÄS +2.190

LATTIAKORKEUS ±0.000

MAAN PINTA -0.525



Perustukset ja maan rakennekerrokset rak.suunn. mukaan.

LAAJUUSTIEDOT:

KERROSALA

- MÖKKI 19.4 kem²
- VARASTO / KÄYMÄLÄ 4.6 kem²

HUONEALA

- MÖKKI 14.4 m²
- VARASTO / KÄYMÄLÄ 2.8 m²

RAKENNETTYT:

US1

Ulkoerhoos, pysty/lauditus 28x100mm, kuusi, harmaa
Vaakakoolaus 22x100mm, k600
Tuuletusväli, pystykooraus 22x100mm, k600
Tuulensuojalevy, Runkoleijona 25mm
Kantava pystyrunko 48x148mm, k600 + Ekovillalevy 100 + 48mm
Ilmansulku Ekovilla X5
Kipsilevy, 13mm
Sisäerhoos, vaneri 12mm, koivu, kuultokäsittely valkoinen

US2

Ulkoerhoos, pysty/lauditus 28x100mm, kuusi, harmaa
Vaakakoolaus 22x100mm, k600
Kantava pystyrunko 48x148mm, k600 + Ekovillalevy 100 + 48mm
Sisäerhoos, vaneri 12mm, koivu, kuultokäsittely valkoinen

VS1

Sisäerhoos, vaneri 12mm, koivu, kuultokäsittely valkoinen
Kantava pystyrunko 48x98mm, k600
Sisäerhoos, vaneri 12mm, koivu, kuultokäsittely valkoinen

YP1

Kolmiorimahuopakate, musta
Aluskate, raakaponttilauditus 23x95mm
Kattovasat 48x98mm kertopuupalkkien päällä, vasaalien välissä:
- Tuuletusväli 73mm
- Tuulensuojalevy, Runkoleijona 25mm
Kattokannattajat Kerto-S 51x300mm, k600 + Ekovilla 300mm
Ilmansulku Ekovilla X5
Koolaus 22x100mm, k300
Sisäerhoos, vaneri 12mm, koivu, kuultokäsittely valkoinen

YP2

Kolmiorimahuopakate, musta
Aluskate, raakaponttilauditus 23x95mm
Kattovasat 48x98mm kertopuupalkkien päällä
Kattokannattajat Kerto-S 51x300mm, k600
Koolaus 22x100mm, k300
Sisäerhoos, vaneri 12mm, koivu, kuultokäsittely valkoinen

AP1

Lattialaata 28x95mm pontattu kuusi, lipeäkäsittely
LattiaWilhelmi 22mm
Ilmansulku Ekovilla X5
Lattikannattajat 48x148mm, k600 + Ekovilla 150mm
Tuuletusväli, Runkoleijona 25mm
Tuulensuojan kannattajat 22x125mm kannattajien alapinnassa
Tuulettuva ryömintätila 300mm, pilariperustus
Sora tai seppi 100mm
Perusmaa, kallistus salaajiin päin >1:50

AP2

Lattialaata 28x95mm pontattu kuusi, lipeäkäsittely
LattiaWilhelmi 22mm
Lattikannattajat 48x148mm, k600
Tuulettuva ryömintätila 300mm, pilariperustus
Sora tai seppi 100mm
Perusmaa, kallistus salaajiin päin >1:50

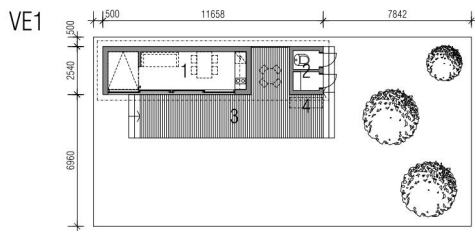
SUUTARILAN SIIRTOLAPIIUTARHA

30.6.2014

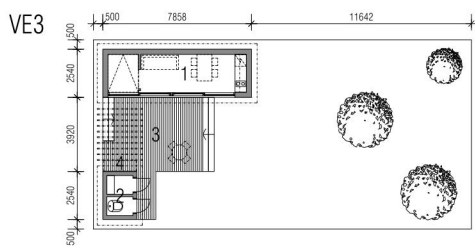
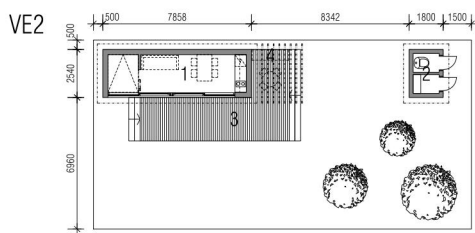
SIIRTOLAPIIUTARHAMÖKKI, tonttisiirtovaihtoehto 1 Pohjapiirustus ja leikkaus 1:50

studio
PUISTO

STUDIO PUISTO ARKITEHDIT OY
www.studiopuisto.fi / info@studiopuisto.fi



- 1: MÖKKI
- 2: VARASTO / KÄYMÄLÄ
- 3: TERASSI
- 4: KESÄKEITTIÖ



SUUTARILAN SIIRTOLAPUUTARHA 30.6.2014
 SIIRTOLAPUUTARHAMÖKKI, tonttisijoitusvaihtoehdot 1,2 ja 3 Pöytäkirjaluonnokset 1:200

**studio
 PUUSTO**

STUDIO PUUSTO ARKKITEHDIT OY
 www.studiopuisto.fi / info@studiopuisto.fi



JULKISIVUMATERIAALIT

1. Kolmiorimahuopakate, musta
2. Räystäskourut, maalattu pelti, musta
3. Pystylauditus, kuultokäsitelty, harmaa
4. Puuikkunat ja ovet, kuultokäsitelty, harmaa
5. Ritiliät, puu, peittomaalattu keltainen, punainen tai valkoinen
6. Terassilauditus, lehtikuusi, käsittelemätön
7. Pilariperustus, betoni, harmaa



SUUTARILAN SIIRTOLAPIUTARHA

30.6.2014

SIIRTOLAPIUTARHAMÖKKI, tonttisiivousvaihtoehto 1

Julkisivut A ja B 1:50

**studio
PUISTO**

STUDIO PUISTO ARKKITEHDIT OY
www.studiopuisto.fi / info@studiopuisto.fi