

Luonnon seurannan kehittäminen

Sanna Elijoki
ympäristötarkastaja

Helsinki

Luontotietojärjestelmä kartta.hel.fi

Helsinki Karttapalvelu

Luontotietojen ohjeet

Kaikki kartat ja aineistot Luontotiedot Suunnitelmat

Haku Laajennettu haku

Nimi, osoite, hakusana, ...

Aineistot

▼ Ympäristö ja luonto

▼ Rauhoitettut kohteet

- Luonnonsuojelualueet
- Natura-alueet
- Suojellut luontotyypit
- Luonnonmuistomerkit
- Suojellut lajikohteet

▼ Rauhoitettavat kohteet

- Rauhoitettavia:
Luonnonsuojeluohjelma
2015-2024

► Uhanalaisten lajien havainnointi

▼ Arvokkaat luontokohteet

- Arvokkaat kasvikohteet
- Arvokkaat lintukohteet
- Tärkeät lintualueet (2017)
- Tärkeät lepakoalueet
- Arvokkaat geologiset kohteet
- Tärkeät matelija- ja sammakkoeläinalueet
- Kääpäkohteet
- Metsäkohteet
- Liito-oravan ydinalueet
- Lahokaviosammalten elinympäristöt
- Lahokaviosammalten tukialueet
- Kansainvälisesti tärkeät lintualueet IBA
- Suomen tärkeät lintualueet FINIBA

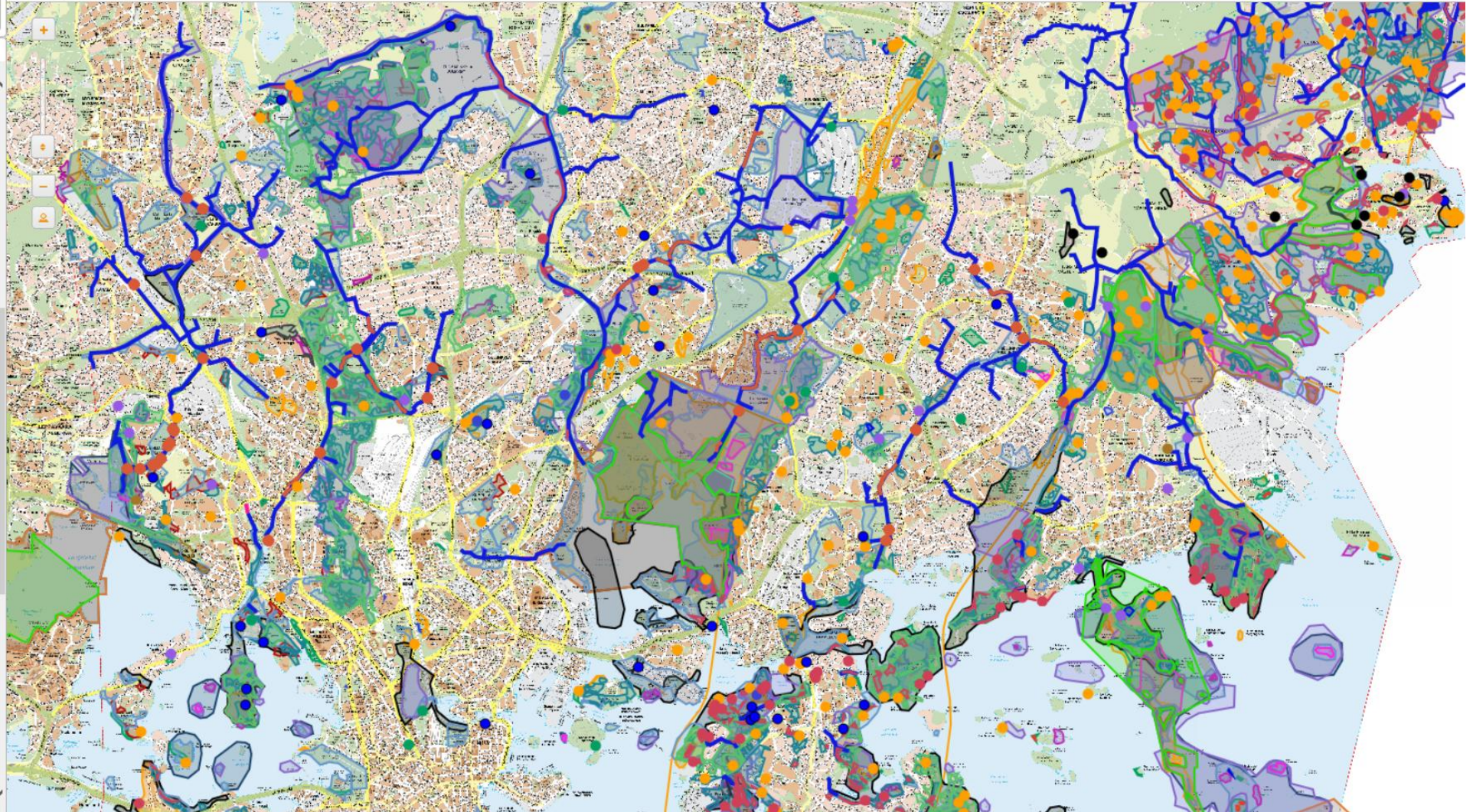
► Uhanalaiset luontotyypit

► Metsäverkosto ja ekologisten yhteysien verkosto

► Luontoselvityksiä

▼ Vesistökohteet

- Purot
- Lammet
- Purojen putkitetut osuudet
- Kunnostetut purokohdat
- Purojen ja lampien valuma-alueet



Luonnon seurannan kehittäminen

- Tietotarpeiden kartoitus ja tietohankintayhteistyö
 - Mm. Kaupunkiympäristö-toimialan sisällä
 - Resurssien yhdistäminen
- Luontotiedon hyödynnettävyyden ja käytön parantaminen
 - Tiedon hallinnan kehittäminen
 - Tiedon tulkinta
 - Datan avaaminen, LTJ:n rajapinnat kehitteillä
 - Seurantatiedon hyödyntäminen päätöksenteossa
- Indikaattorit
 - Keskeisiä seurannassa
 - Priorisointitarvetta
 - Myös tarvetta kehittää uusia indikaattoreita

Kiitos!

Sanna Elijoki
sanna.elijoki@hel.fi

Helsinki