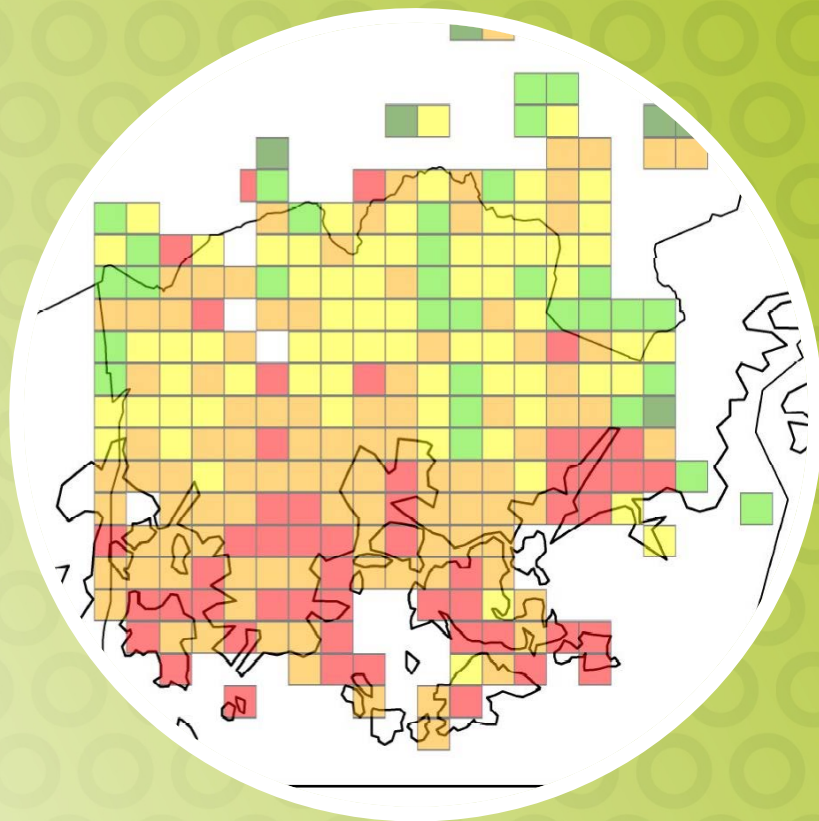


# Päiväperhoset kaupunkiluonnon monimuotoisuuden mittarina

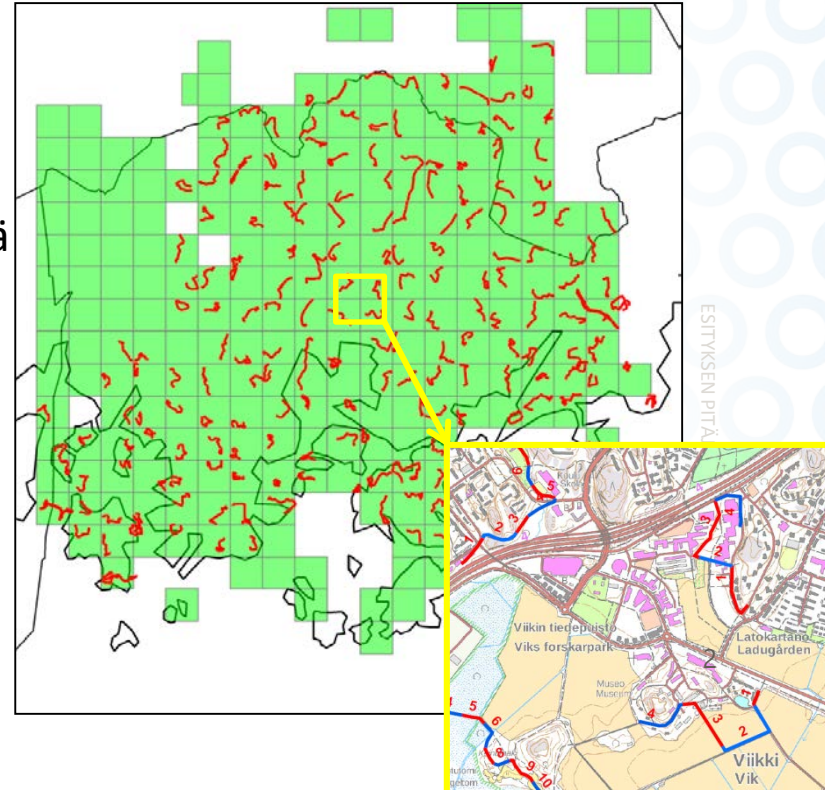
**Janne Heliölä, Mikko Kuussaari,  
Marjaana Toivonen, Juha Pöyry**  
Suomen ympäristökeskus

*Helsingin LUMO-seminaari 15.6.2018*

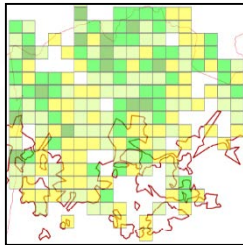


# Tutkimuksen tausta

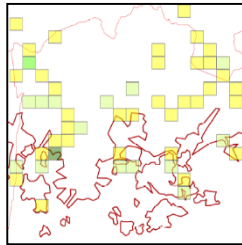
- V.2001 kerättiin laaja linjalaskenta-aineisto, joka tuolloin jäi analysoimatta.
- Perhosten laskentalinja perustettiin yli 200:lle neliökilometrin ruudulle.
- Aineisto saatu nyt SYKEN käyttöön; vireillä myös yhteistyötä HY:n kanssa (Venn ym.).
- Edustava gradientti aivan urbaanista lähestulkoon maaseutumaisiin alueisiin.



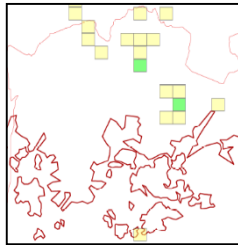
Lanttuperhonen



Pikkukultasiipi



Idänniittyperhonen



# Tavoitteena jatkossa

- Tänä vuonna tuottaa aineistosta ensimmäinen tieteellinen artikkeli.
  - *Mitkä tekijät selittävät päiväperhosten lajimäärien vaihtelua Helsingin alueella?*
  - *Selittäjinä ainakin asukastiheys ja eri maanpeitetyyppien osuudet (Urban Atlas)*
- Pitemmällä tähtäimellä otannan toistaminen (edes osalla kohteista).
  - *Etenkin alueilla, joilla maankäyttö on muuttunut (tai paineessa muuttua)*
  - *Miten päiväperhoslajisto on 2000-luvulla muuttunut, missä erityisesti ja mistä syistä?*
- Sekä analysointiin että uudelleeninventointeihin etsitään rahoitusta.
- Lopullisena tavoitteena tuottaa kaupunkisuunnittelun tueksi tietoa keinoista päiväperhosten ja muidenkin pölyttäjien huomioimiseksi
  - *Ydinalueiden tunnistaminen, niiden yhdistyneisyyden parantaminen*
  - *Korvaavat elinympäristöt (tekoniityt ym.), viheralueiden hoitosuositukset*

